



7e étage:
suite 710-720
À LOUER

Espaces bureaux de prestige

Dans un immeuble qui en impose, magnifiquement préservé et actualisé, situé à deux pas du métro Place d'Armes, Palais des congrès, Palais de justice de Montréal et de nombreux restaurants et services, ses espaces disponibles bénéficient d'une généreuse fenestration et d'une mixité d'espaces à aires ouvertes et de plusieurs bureaux fermés.

Édifice Dominion Express

215 rue Saint-Jacques

Au cœur du
Quartier des affaires
et du Vieux-Montréal



Diane Sabourin

Courtier immobilier agréé DA
Directrice division commerciale
RE/MAX du Cartier BONJOUR
RE/MAX du Cartier BONJOUR
C: 514 212 6416 B: 450 475-0911
ds@dianesabourin.com



dianesabourin.com

L'expérience bâtie sur du solide.



Les espaces, en bref

Édifce Dominion Express

215 rue Saint-Jacques

Au cœur du
Quartier des affaires
et du Vieux-Montréal

Étages des espaces: À différents niveaux

Chauffage: Oui

Climatisation: Oui

Électricité: Incluse au Loyer Add.

Entretien: Incluse au Loyer Add.

Aires communes: Hall d'entrée, salles de bains, salle pour vélos des locataires

Stationnements intérieurs: Places incluses au 220 rue Saint-Jacques. Autres négociables.

Salles de bain H/F : à chaque étage

Loyer de Base (an 1): 18,95\$ / pi²

Loyer Additionnel (estimé 2025): 17,94\$ / pi²

Disponibilité: Immédiate

Allocation (TI) bail de 5 à 10 ans: Selon durée du Bail 25\$ à 40\$ / pi²

Terme initial minimal: 5 ans ou +

Qualité de vie

Avec ses superbes façades détaillées quasiment impossible à reproduire de nos jours, un prestigieux et vaste hall d'entrée, trois ascenseurs et de vastes aires communes entretenues avec soin, l'imposant édifice Dominion Express attire les regards et traverse élégamment les décennies, en plus d'être constamment actualisé par une gestion professionnelle sur place. Une salle pour vélos est disponible au sous-sol de l'édifice, accessible par la rue Saint-Antoine et un gym à la disposition de tous les locataires de l'immeuble sera aménagé au 2e étage en 2025.

Y travailler c'est également apprécier le quartier riche en histoire menant également au Vieux-Port en quelques pas seulement. C'est profiter de ses parcs, pistes cyclables, terrasses et restaurants, et même des meilleures tables de Montréal. C'est faire partie à la fois de la communauté du Vieux Montréal et de celle du Quartier des affaires de Montréal. C'est jumeler l'art de vivre à la vie professionnelle.



7^e étage: suite 710-720

Édifice Dominion Express

215 rue Saint-Jacques

Au cœur du
Quartier des affaires
et du Vieux-Montréal

CETTE SUITE PEUT ÊTRE SUBDIVISÉE

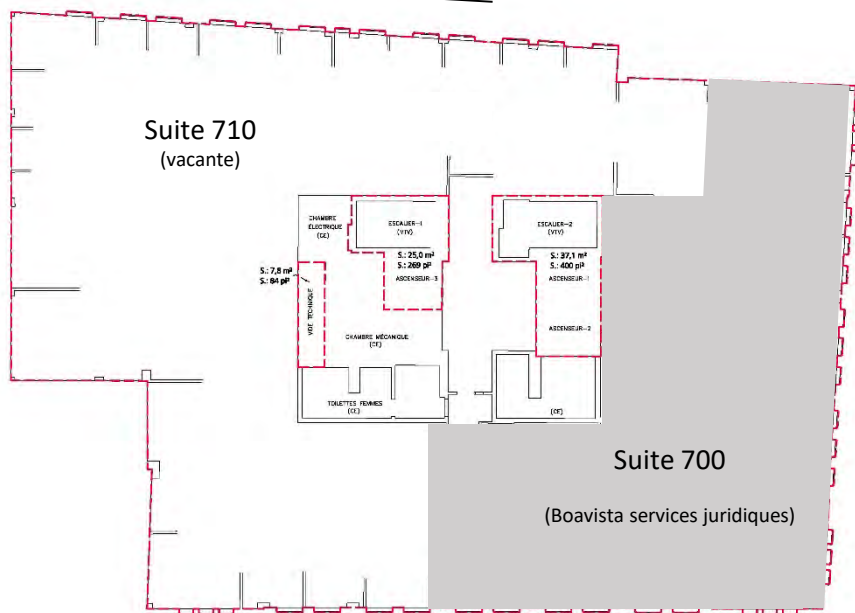
Superficie locative 7,837 pi.ca. (mesures BOMA)

Superficie utilisable net: approx. 6,869 pi.ca.

- ✓ Aire de réception avec salle d'attente
- ✓ 14 bureaux fermés avec fenêtres (#1 à 14)
- ✓ Autres bureaux, salles de réunion
- ✓ Aires ouvertes pour postes de travail
- ✓ Cuisine (à relocaliser)
- ✓ Salle de courrier de photocopieur
- ✓ Fenestration en façade avant (A) et arrière (C)
- ✓ Salles de bain H / F distinctes sur l'étage
- ✓ 3 ascenseurs sur l'étage, 2 cages d'escaliers

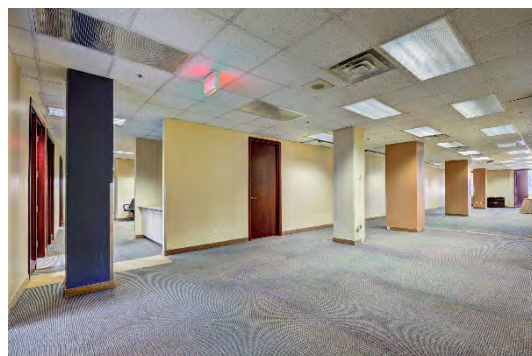
(Voir plan numéroté en page suivante)

C- Ruelle des Fortifications



A - Rue Saint-Jacques

B- Rue Saint-François-Xavier



DIANE SABOURIN
l'expérience bâtie sur du solide

Suite 710-720

Aménagement actuel

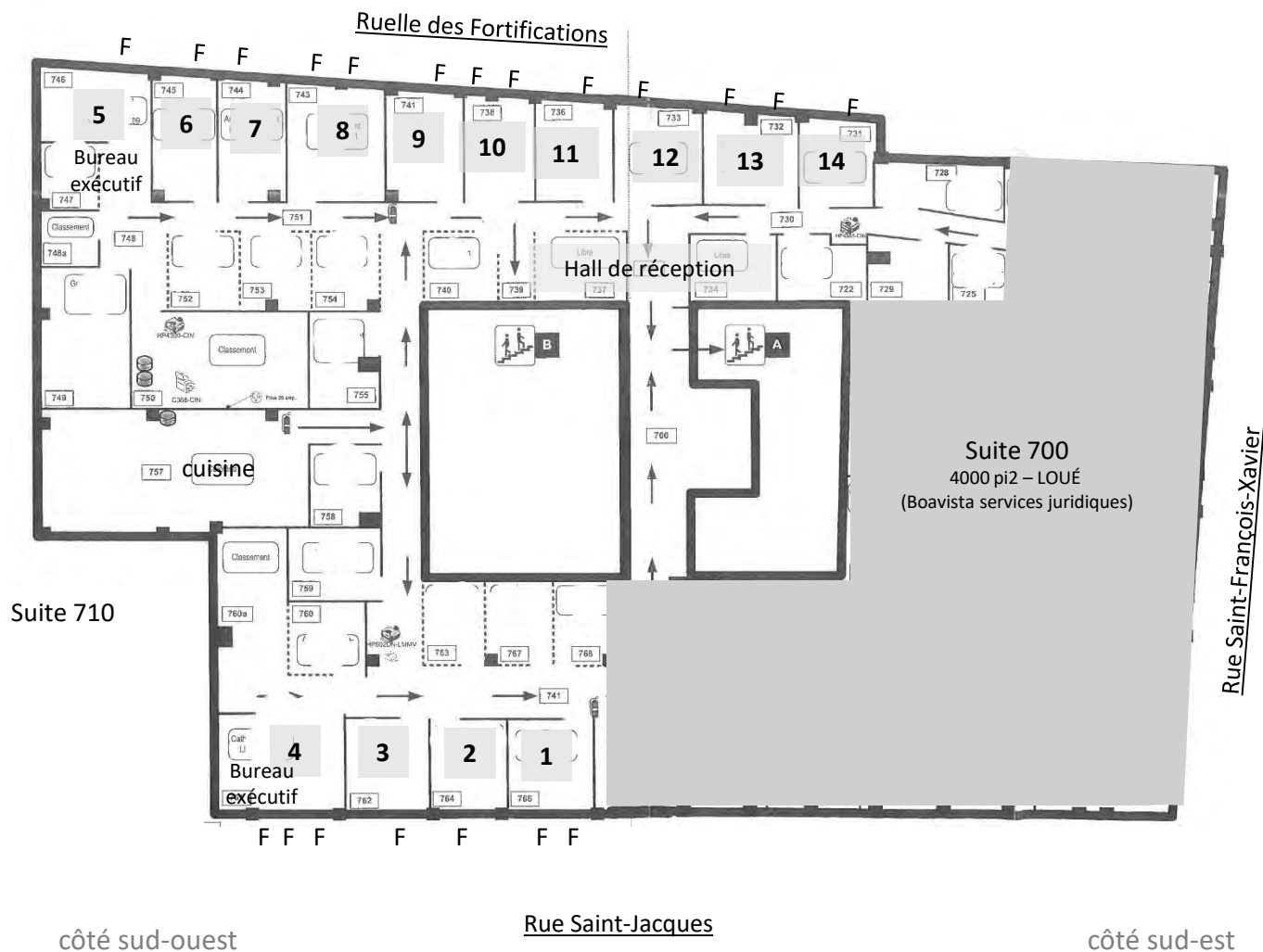
Édifice Dominion Express

215 rue Saint-Jacques

Au cœur du
Quartier des affaires
et du Vieux-Montréal

côté nord-ouest

côté nord-est



F = fenêtre



DIANE SABOURIN
l'expérience bâtie sur du solide

Exemple: suite 700

Photos avant/après

Exemple d'améliorations locatives
effectuées à la suite voisine 700 au
printemps 2023

AVANT



APRÈS



Fiche technique

(à titre indicative seulement, sujette à toute vérification nécessaire)

Édifice Dominion Express

215 rue Saint-Jacques

Au cœur du
Quartier des affaires
et du Vieux-Montréal

Superficie locative BOMA totale:	150 818 pi ²
Superficie commerciale et hall espace détente:	12 000 pi ²
Superficie type d'un étage:	12 500 pi ²
Étages à mezzanine (9 et 10):	21 000 pi ²
Nombre d'étages:	13 hors sol, 2 en sous-sol
Structure:	Armature d'acier et planchers de béton coulé
Hauteur plancher au plafond:	8 pi 10 po
Fenestration:	Fenêtres en verre teint à vitre double scellée
Ascenseurs:	3 ascenseurs et service de monte-charge disponible. Accessible aux personnes à mobilité réduite.
Escaliers:	2 escaliers intérieurs menant aux étages bureaux
Plomberie:	Tuyauterie en cuivre et PVC. Salles de bain modernisées.
Chauffage Ventilation Climatisation:	2 à 4 zones par étage de bureaux type. Chauffage par plinthes sur les murs extérieurs avec thermostats pour chaque locataire. Climatisation assurée par 3 appareils de 10 tonnes par étage. Refroidisseur sur le toit. Conduites de filtration et de circulation d'air dans les plafonds. Capacité de climatisation supplémentaire disponible pour les locataires ayant des besoins spéciaux.
Protection contre les incendies et sécurité:	Détecteurs de fumée et de chaleur, alarmes d'incendie, Génératrice d'urgence. Surveillance 24/7 et entretien du système assurés par une société de l'extérieur (pas de gardien à l'entrée, mais rondes de celui-ci). Bouche d'incendie à moins de 50 mètres de l'édifice. Accès par cartes et intercom en-dehors des heures d'affaires. Pour les locataires et leurs employés, l'immeuble dispose également d'un pratique accès arrière par la rue Saint-Antoine O (face au Palais des Congrès et à l'entrée du métro Place D'Armes) menant au sous-sol de l'édifice et à la salle pour vélos.

Localisation AAA

Édifice Dominion Express

215 rue Saint-Jacques

Au cœur du
Quartier des affaires
et du Vieux-Montréal



au coin des rues
Saint-Jacques et
Saint-François-Xavier
adjacent à la Place d'Armes

À moins de 200m du
métro Place d'Armes
(ligne orange) et du
Palais des Congrès

Abondance de
restaurants branchés,
bars, terrasses
et café-bistros.
Benny & Co
au rez-de-chaussée

À proximité du
Palais de Justice
et des bureaux
d'immigration

BIXI sur place
Lignes d'autobus
#55, 129, 14, 715

Walk Score: 100

À deux pas du
Montréal souterrain,
Square Victoria / OACI,
BMO, Scotia, RBC,
BNC, CIBC, TD etc.

Des milliers de
chambres et suites
d'hôtels de prestige
aux alentours

Stationnement
intérieur (\$) en
face au 220 rue
Saint-Jacques
(propriété
du locateur)



Facilement accessible...

... que ce soit en vélo, Bixi, voiture, taxi, Uber, autobus, métro (ligne orange) ou en marchant!

Édifice Dominion Express

215 rue Saint-Jacques
À 2 pas de tout!

Transit Score

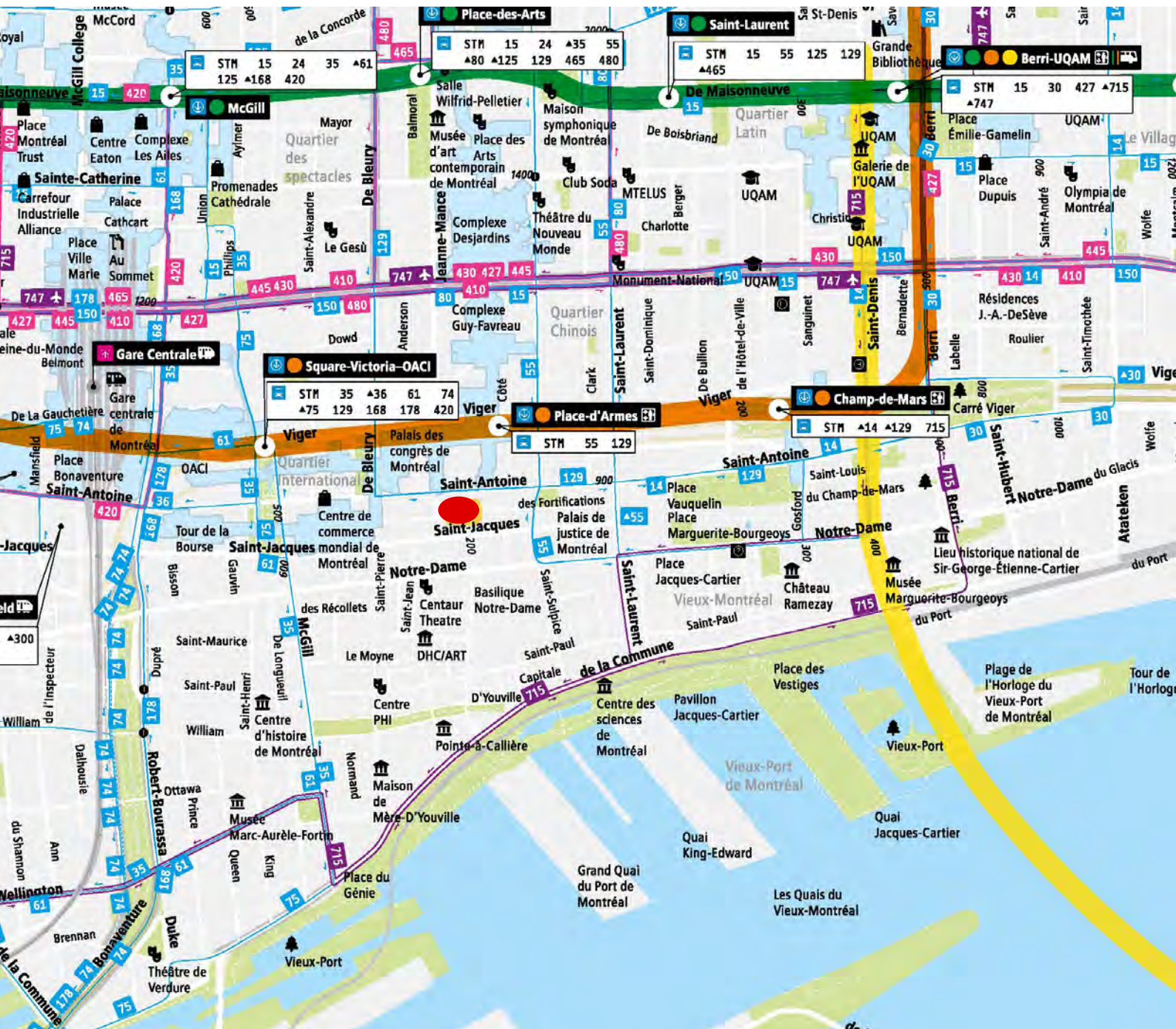
92

Walk Score

100

Bike Score

89





DIANE SABOURIN
l'expérience bâtie sur du solide



Courtier immobilier agréé DA, Certifié REALTOR
Directrice, Division commerciale
RE/MAX du Cartier BONJOUR
11 900 Rue de l'Avenir, suite 401
Mirabel, QC J7JJ2T66



B: 450 475-0911 C: 514 212 6416
diane.sabourin@remax-quebec.com
ds@dianesabourin.com

2018-2025: Présidente du Regroupement commercial de l'APCIQ
(Association professionnelle des courtiers immobiliers du Québec)



AVIS: Ce document fut préparé par RE/MAX du Cartier BONJOUR uniquement à des fins de publicité et d'information et l'agence n'émet aucune garantie ou représentation que ce soit, ni explicite, ni implicite, à l'égard de l'information, y compris, sans toutefois se limiter à des garanties de contenu, de précision et de fiabilité. RE/MAX du Cartier BONJOUR et ses représentants excluent sans équivoque toute condition et garantie présumées ou sous-entendues découlant de ce document et excluent toute responsabilité pour des pertes et dommages en découlant, le cas échéant. Cette publication est protégée par le droit d'auteur. Tous droits réservés. 2025.09.17

dianesabourin.com