

204 boulevard de Montarville,
Boucherville, QC



Bureaux lumineux prêts à être emménagés
au coeur de Boucherville

UNITÉS DE 465 - 3 241 pi. ca. | À LOUER



Faits saillants



ESPACES PRÊTS À ÊTRE EMMÉNAGÉS

Des espaces de bureaux lumineux et aménagés prêts à répondre aux besoins de votre entreprise.



EMPLACEMENT DE CHOIX

Facilement accessible par la route 132 et par le transport en commun (autobus 61 et 81), avec un éventail de services et de commodités situés dans un rayon de 5 minutes.



CERTIFIÉ BOMA BEST

Cette propriété répond à des normes internationalement reconnues en matière de durabilité, d'efficacité et de performance.



| | |
|------------------|---------------|
| Unité 200 | 3 241 pi. ca. |
|------------------|---------------|

| | |
|------------------|-------------|
| Unité 205 | 465 pi. ca. |
|------------------|-------------|

| | |
|------------------|---------------|
| Unité 320 | 1 478 pi. ca. |
|------------------|---------------|

| | |
|------------------|-------------|
| Unité 330 | 998 pi. ca. |
|------------------|-------------|

| | |
|----------------------|---|
| Disponibilité | Immédiate (Unité 330: 1 ^{er} novembre) |
|----------------------|---|

| | |
|----------------------|---|
| Stationnement | Extérieur - 1/332 pi. ca. Gratuit et premier arrivé, premier servi |
|----------------------|---|

| | |
|---------------------|---------------|
| Aire d'étage | 9 920 pi. ca. |
|---------------------|---------------|

| | |
|------------------------|------|
| Année construit | 1988 |
|------------------------|------|

| | |
|---------------|--------|
| Zonage | C-203* |
|---------------|--------|

*Entreprises comprenant : Services de santé, financiers, municipaux, gouvernementaux et services éducatifs supralocaux, services spécialisés, bibliothèque, bureau de poste, garderie, commerce de détail, restaurant.

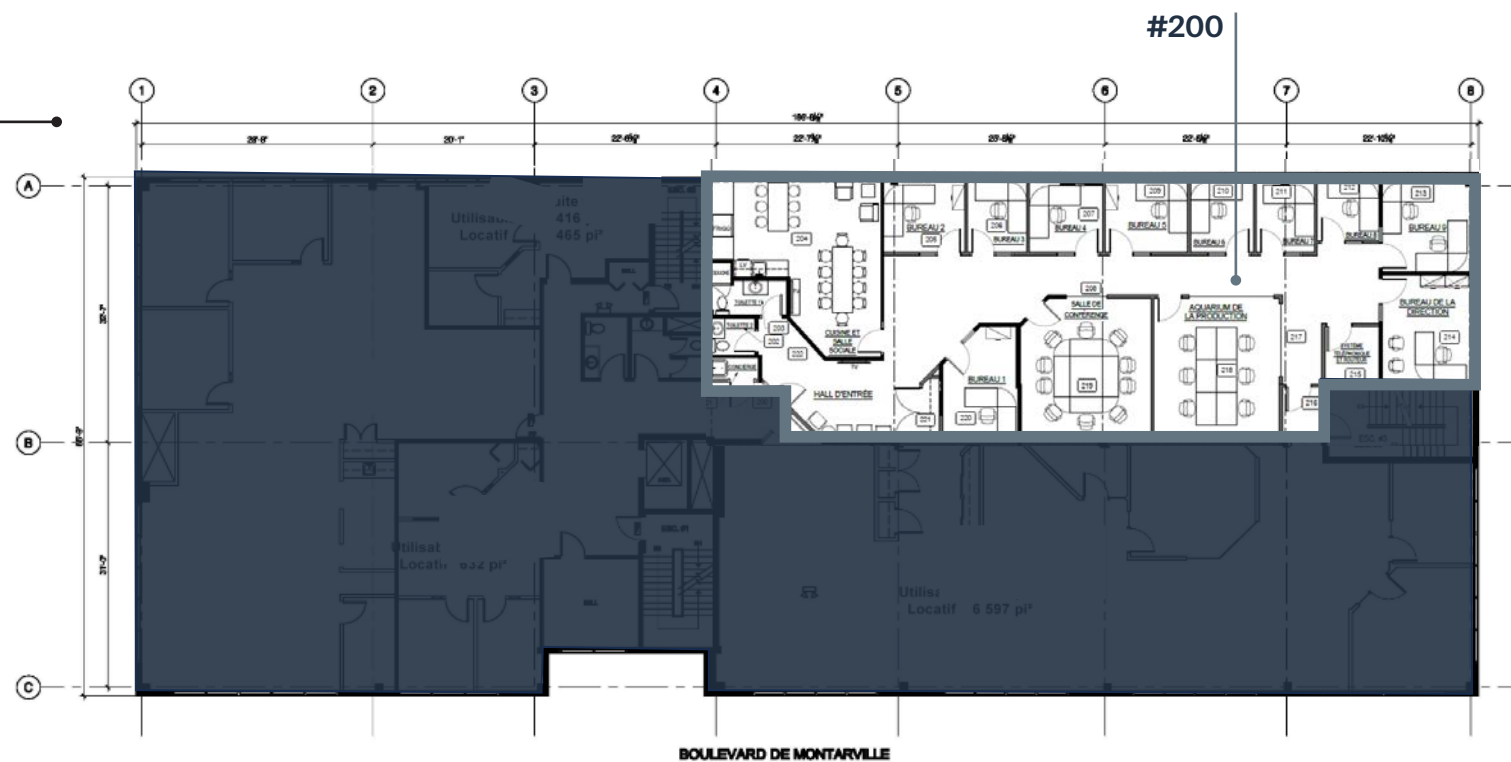
UNITÉ 200 : 3 241 pi. ca.

*Unité prête à l'emploi,
lumineuse et spacieuse.*

Comprend 10 bureaux,
2 salles de conférence,
une grande cuisine
et des salles de bains
privées avec douche.



Plan d'étage



Salle de conférence
vitrée



Cuisine
spacieuse



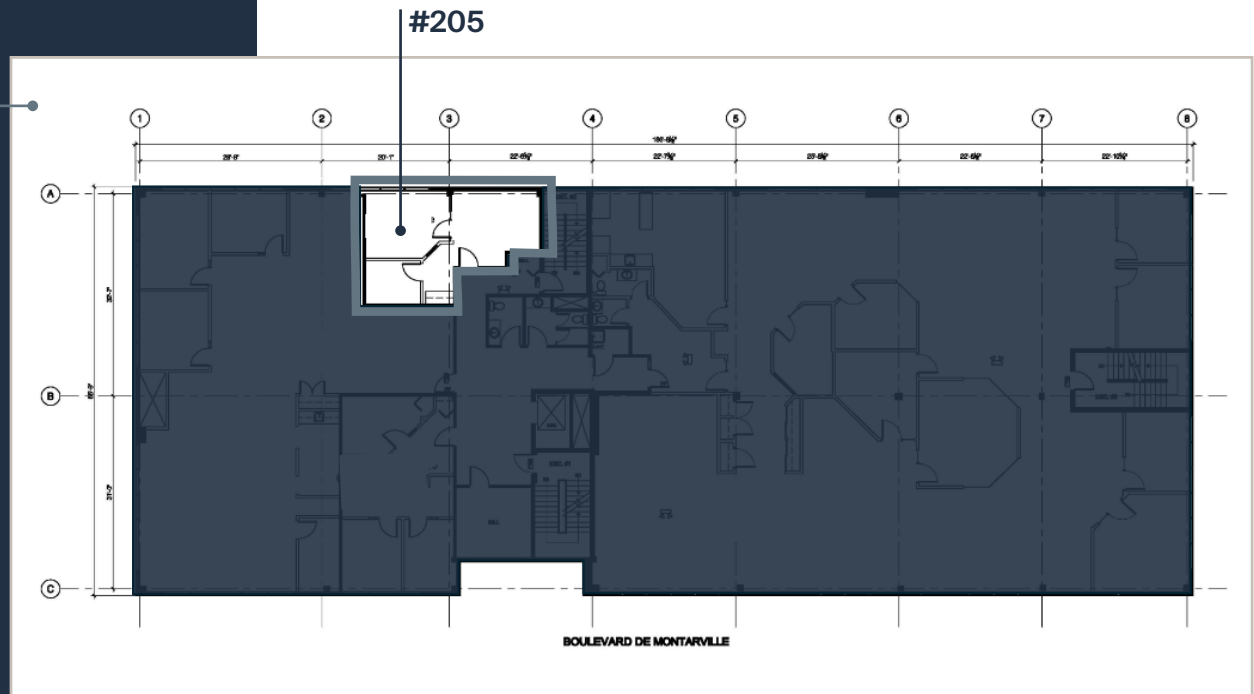
Bureaux
privés



UNITÉ 205 : 465 pi. ca.

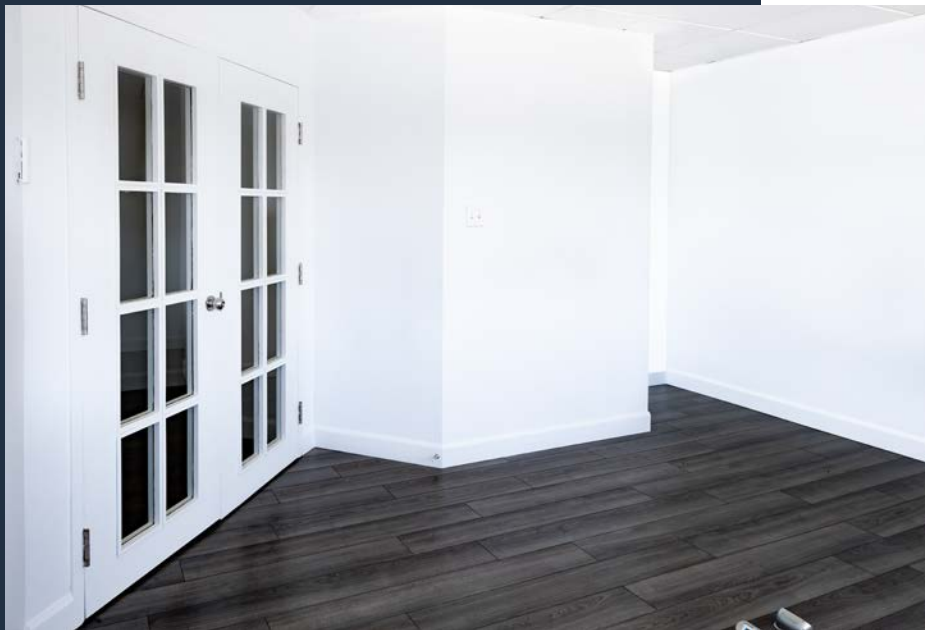
Unité *prête à l'emploi* dotée d'une *lumière naturelle abondante*.

Espace de travail hybride avec un espace ouvert et un bureau fermé.



UNITÉ 320: 1 478 pi. ca.

Unité charmante prête à être emménagée, avec une excellente lumière naturelle et des finitions élégantes. Comprend 4 bureaux fermés, une cuisinette et un espace de travail ouvert.

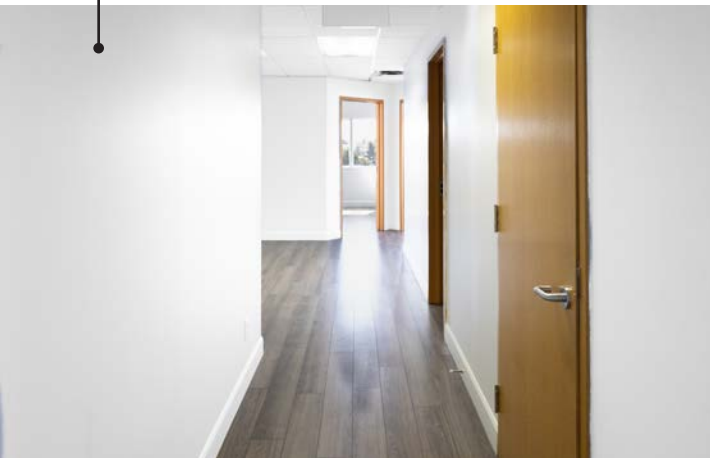


Plan d'étage

#320



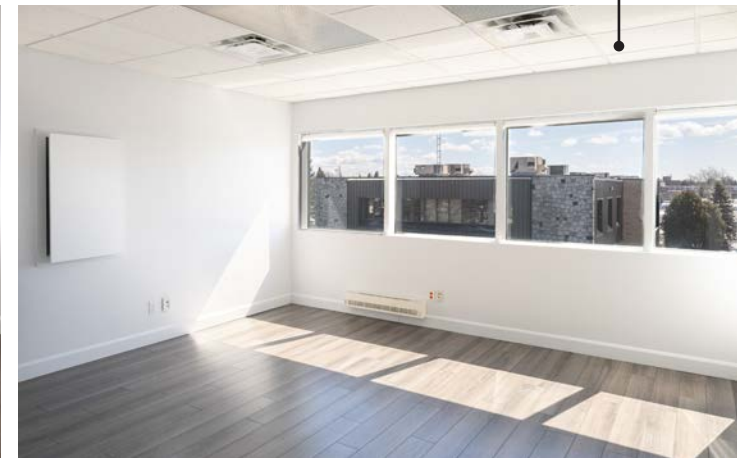
Couloir vers l'espace
commun et les bureaux



Cuisinette



Lumière naturelle
abondante

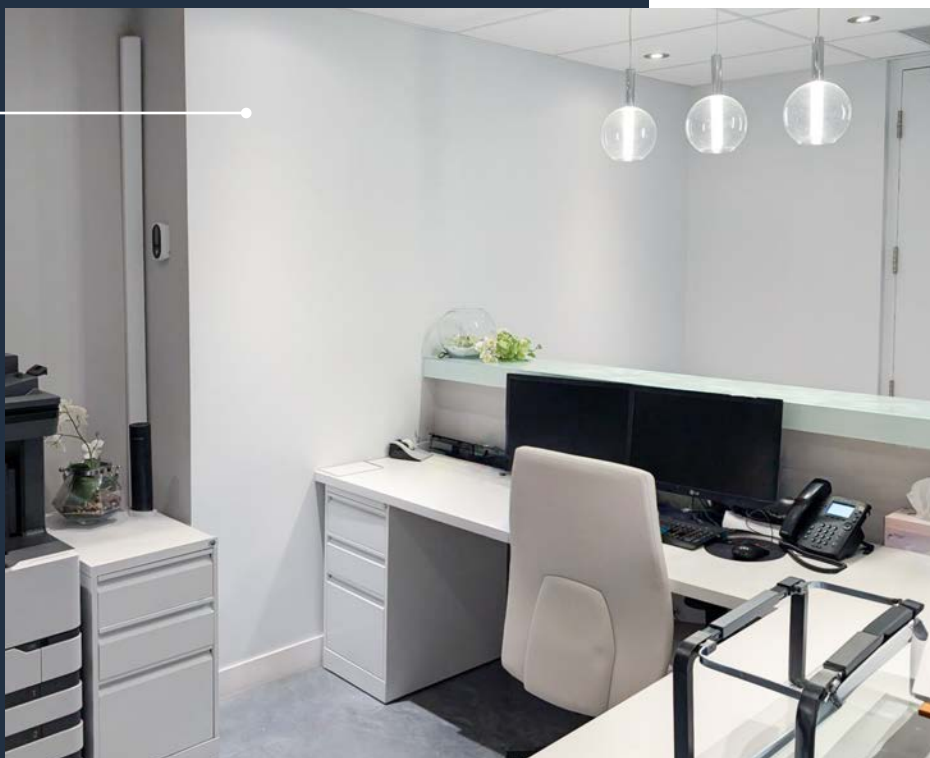


UNITÉ 330 : 998 pi. ca.

Unité prête à l'emploi, bénéficiant d'une belle lumière naturelle, de 3 bureaux fermés et d'un espace de réception.



Espace de réception



Bureaux fermés



Le 204 de Montarville bénéficie d'un emplacement *stratégique et accessible* au cœur de Boucherville.



**FACILEMENT ACCESSIBLE
PAR LA ROUTE 132**



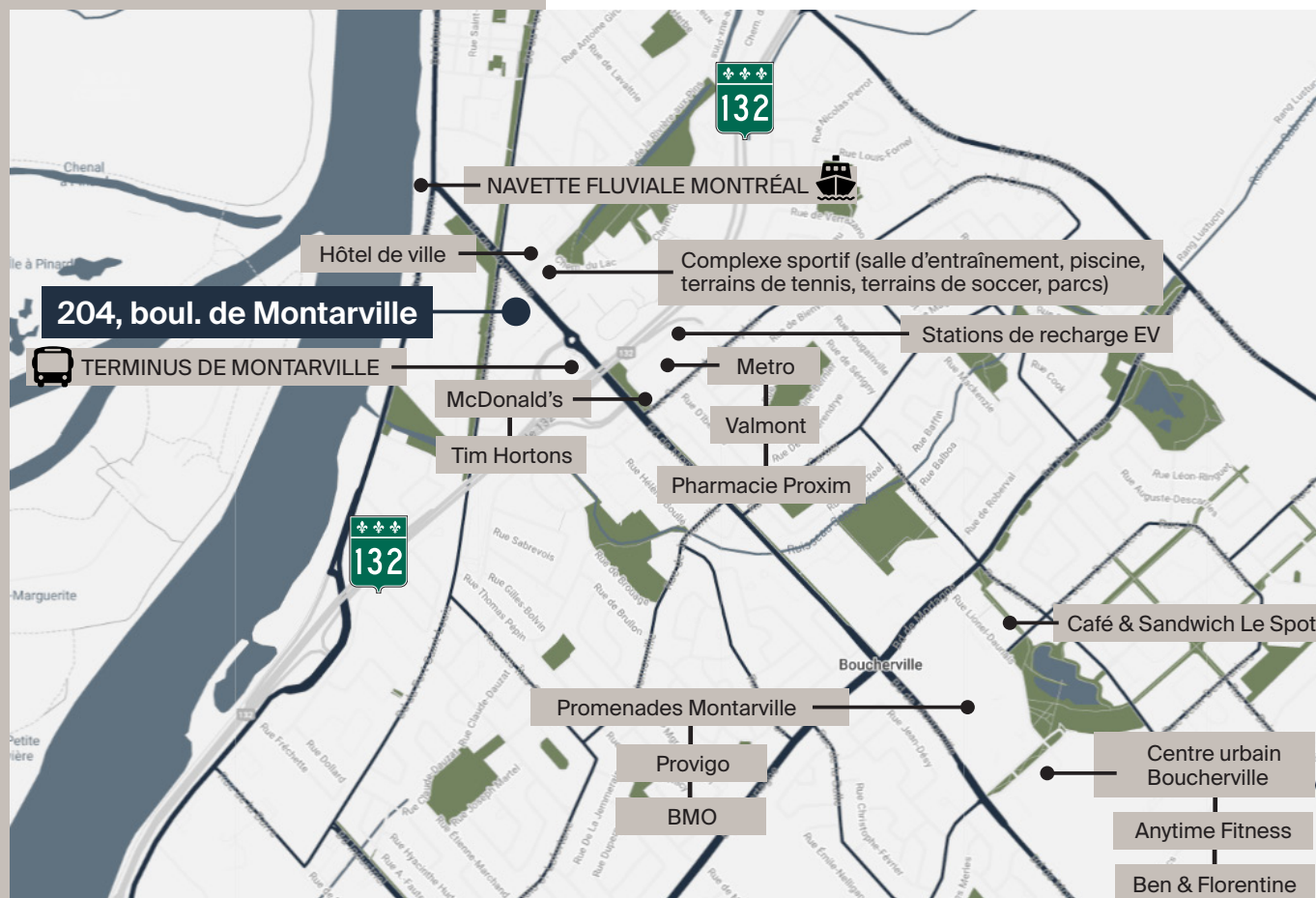
TRANSPORT EN COMMUN

Terminus de Montarville
(à 3 minutes à pied) et arrêts de
bus 61 & 81 (à 1 minute à pied)



À PROXIMITÉ DES COMMODITÉS

À 5 minutes en voiture de plusieurs
commodités, dont des restaurants, des
épiceries, des cafés et plus encore.



Laissez-nous
vous aider à créer
l'environnement
*qui correspond
à votre vision.*

Alexandre Cowper

Directeur de Location Sénior, Montréal
514 286-0188, poste 243
acowper@btbreit.com

Stéphanie Léonard

Directrice Principale de la Location
514 286-0188, poste 256
sleonard@btbreit.com

