

À LOUER



📍 3531 Boul. de la Grande-Allée, Boisbriand (Québec) J7H 1H5

LABONTECREAMER.CA

ALEXANDRE BAUDUIN

Immobilier Alexandre Bauduin inc.
Courtier immobilier résidentiel et commercial

514 712-0831

ALEX@PROVAD.CA

ESPACE INDUSTRIEL À LOUER



SUPERFICIE TOTALE

+/- 3 260 pi²



SUPERFICIE ENTREPÔT

+/- 2 373 pi²



SUPERFICIE BUREAU

+/- 887 pi²



HAUTEUR ENTREPÔT

18'4"



PORTE DE GARAGE AU SOL

1 (10x14)

LOYER

LOYER NET

Contactez le courtier

FRAIS D'OPÉRATIONS (2025) 7,20\$ / pi²

FRAIS OPÉRATIONNELS:

INCLUSIONS

- Taxes municipales
- Taxe scolaire
- Assurance du bâtiment
- Entretien extérieur
- Déneigement

EXCLUSIONS

- Assurance du locataire
- Entretien intérieur
- Entretien ménager
- Énergie

CARACTÉRISTIQUES

- Localisation idéale
- Facile d'accès
- Belle visibilité
- Unité de coin
- Libre immédiatement

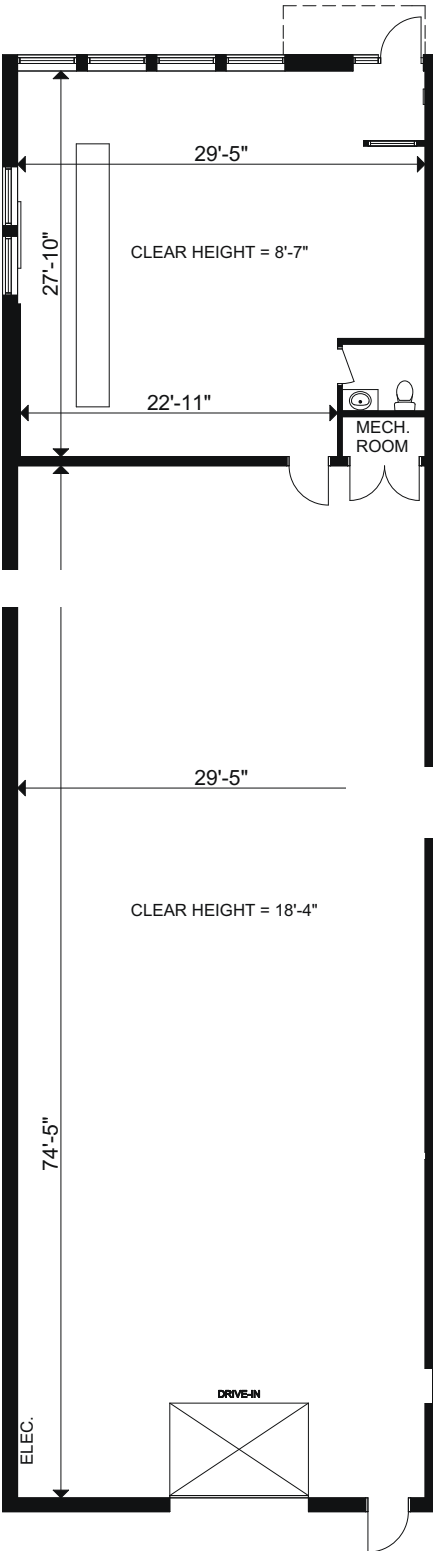
À LOUER

📍 3531 Boul. de la Grande-Allée, Boisbriand (Québec) J7H 1H5

PHOTOS



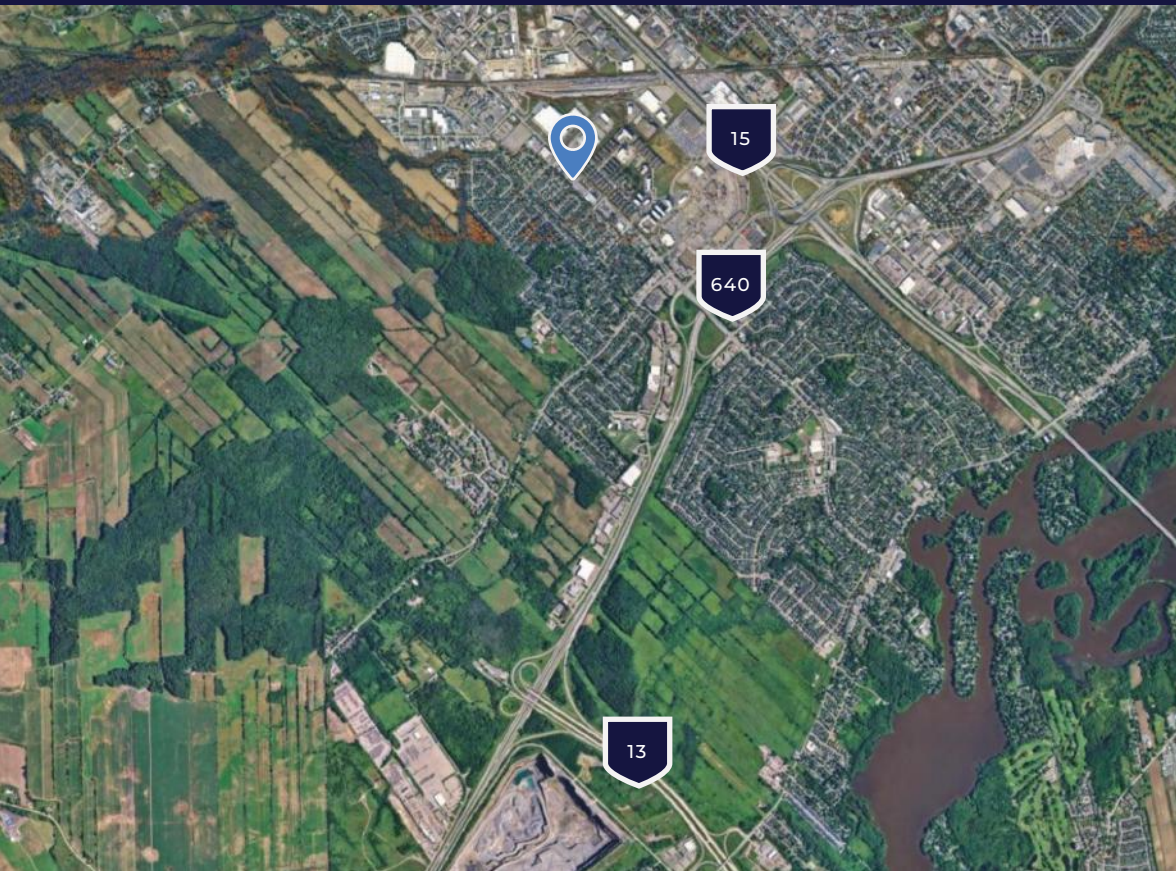
PLAN



À LOUER

📍 3531 Boul. de la Grande-Allée, Boisbriand (Québec) J7H 1H5

LOCALISATION



15 **AUTOROUTE 15**
0,89 km

640 **AUTOROUTE 640**
1,20 km

13 **AUTOROUTE 13**
3,61 km

LABONTECREAMER.CA

Proulx, Vadnais & associés inc. / Agence immobilière



ALEXANDRE BAUDUIN

Immobilier Alexandre Bauduin inc.
Courtier immobilier résidentiel et commercial

514 712-0831

ALEX@PROVAD.CA

LOUIS-PHILIPPE LABONTÉ

Immobilier Louis-Philippe Labonté inc.
Courtier immobilier commercial

514 377-0692

LPLABONTE@PROVAD.CA