

"PLUG AND PLAY" SUBLET

**SOUS-LOCATION
CLÉ EN MAIN**

110

**BOUL. CRÉMAZIE O.,
MONTRÉAL, QC**

**NOUVEAU TAUX RÉVISÉ |
NEWLY REVISED RATE**

~~18,50 \$~~ **12,00 \$** /PI. CA. | SQ. FT.
~~15,00 \$~~

Taux brut | Gross Rate

46 764 PI. CA. | SQ. FT.
Jusqu'à | Up To



POINTS SAILLANTS

Highlights

Entièrement meublé

Fully furnished

Aménagements de haute qualité

High quality leasehold improvements

Stations de travail munies d'écrans de protection en acrylique

All workstations protected with acrylic screens

Vues magnifiques et dégagées sur la ville

Beautiful non-obstructed views of the city

Immeuble rénové en 2022

Building renovated in 2022

ESPACES DISPONIBLES | SPACES AVAILABLE

3^e étage | floor 16 688 pi. ca. | sq. ft.

11^e étage | floor 16 770 pi. ca. | sq. ft.

12^e étage | floor 13 306 pi. ca. | sq. ft.

46 764 PI. CA. | SQ. FT. - TOTAL



DISPONIBILITÉ | AVAILABILITY

Immédiate | Immediately



EXPIRATION DU TERME | LEASE EXPIRY

30 septembre 2024
September 30th, 2024



TAUX BRUT | GROSS RATE

18,50 \$ - 12,00 \$ / pi. ca. | sq. ft.



LOYER ADDITIONNEL | ADDITIONAL RENT

Inclus | Included
*(électricité et nettoyage compris
includes electricity & cleaning)*

PLANS D'ÉTAGES

Floor Plans

3^E ÉTAGE | 3RD FLOOR

16 688 pi. ca. | sq. ft.



51
STATIONS DE TRAVAIL
WORKSTATIONS



20
BUREAUX FERMÉS
CLOSED OFFICES



3
SALLES DE RÉUNION
MEETING ROOMS



SALLE DE SPORT
GYM



11^E ÉTAGE | 11th FLOOR

16 770 pi. ca. | sq. ft.



64
STATIONS DE TRAVAIL
WORKSTATIONS



19
BUREAUX FERMÉS
CLOSED OFFICES



3
SALLES DE RÉUNION
MEETING ROOMS



12^E ÉTAGE | 12th FLOOR

13 306 pi. ca. | sq. ft.



55
STATIONS DE TRAVAIL
WORKSTATIONS



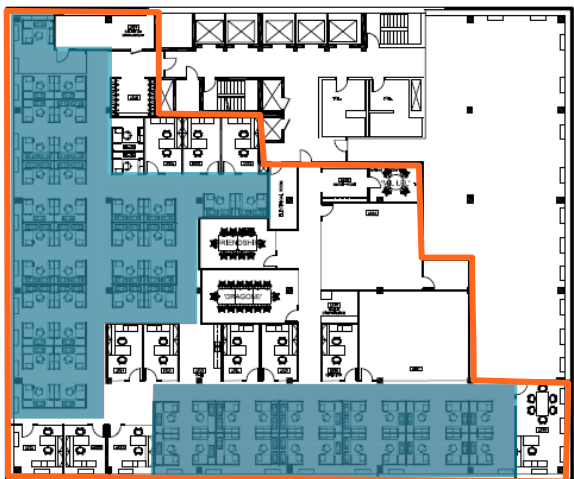
11
BUREAUX FERMÉS
CLOSED OFFICES

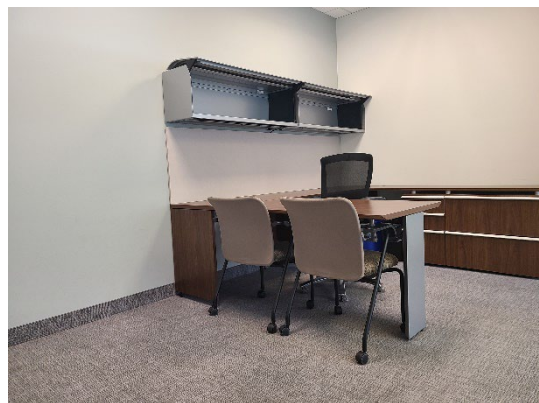
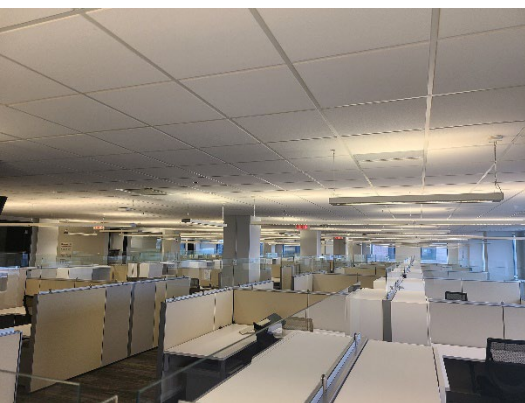


3
SALLES DE RÉUNION
MEETING ROOMS



SALLE DE SPORT
GYM





EMPLACEMENT ET SERVICES

Location & Amenities

À proximité de nombreux services et à distance de marche de plusieurs restaurants, cafés, cliniques, nettoyeur, épicerie, station de services, gym, studio de yoga, et plusieurs parcs dont le parc Jarry.

Close to many services and within walking distance of many restaurants, cafes, clinics, dry cleaners, grocery stores, gas stations, gyms, yoga studios, and many parks including Jarry Park.

COMPLEXE CRÉMAZIE

- ✓ Restaurants et cafés | Restaurants and cafes
- ✓ Pharmacies
- ✓ Dentiste | Dentist
- ✓ Banque | Bank
- ✓ Garderie | Daycare
- ✓ Dépanneur | Convenience store



AUTOROUTES | HIGHWAYS :
A40, A15, A19

AXES ROUTIERS | ROADS :
Boul. Saint-Laurent,
Boul. De L'acadie,
Rue Jean-Talon,
Boul. Henri-Bourassa



TRAIN :
Gare Sauvé (1,7 km) :
Mascouche
Gare Chabanel (1,8 km) :
Saint-Jérôme



REM :
Côte-de-Liesse (3 km)
Ville-Mont-Royal (3,7 km)



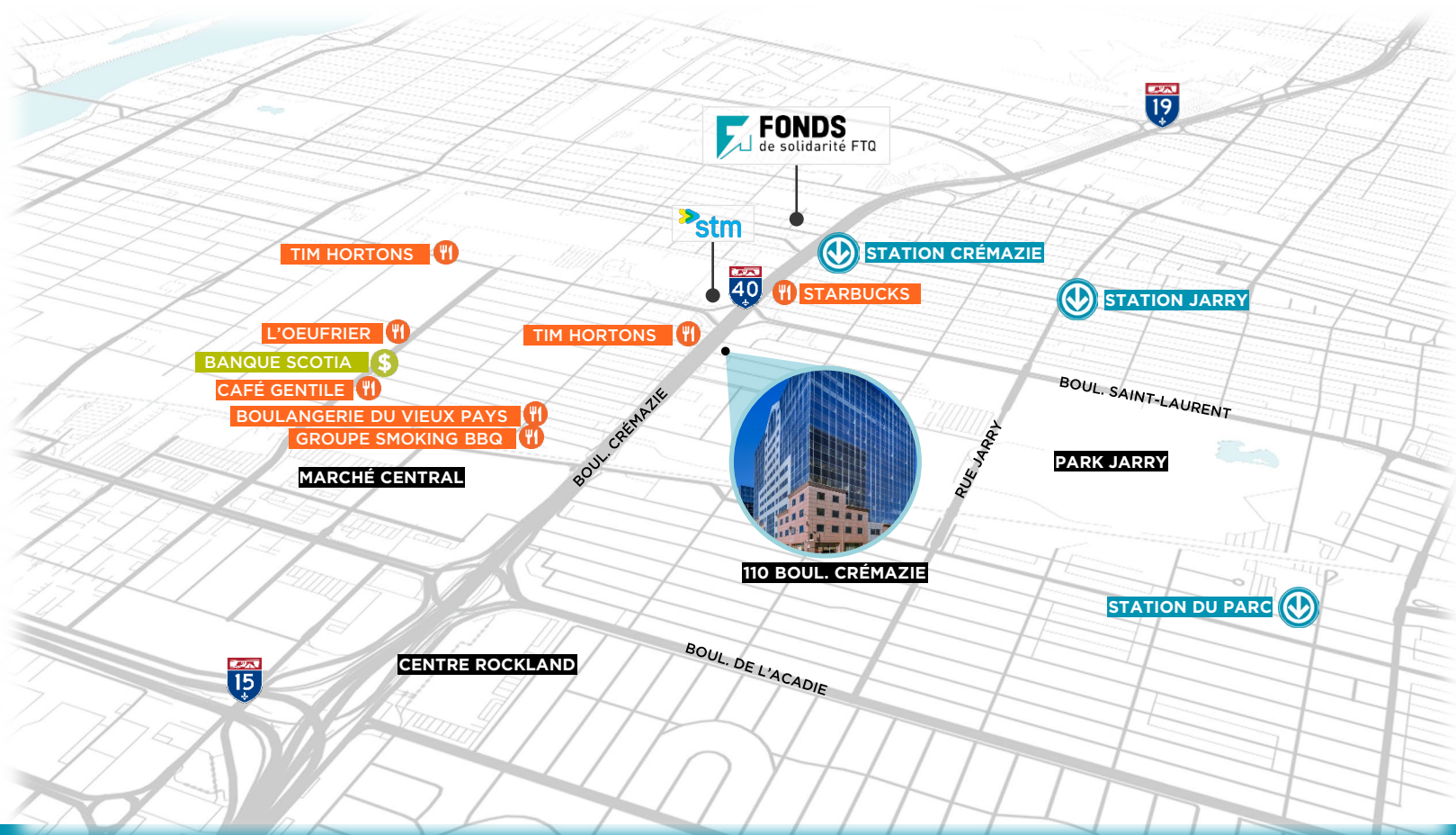
METRO :
Station Crémazie



BUS :
#52, #55, #100, #135



PISTE CYCLABLE | CYCLING TRACK :
Réseau de piste cyclable de
Montréal



CONTACT

GUY MASSÉ, CCIM, SIOR

Vice-président exécutif | Executive Vice President
Courtier immobilier commercial
Commercial Real Estate Broker
514 841 3830
guy.masse@cushwake.com

ALEXANDRE COWPER

Associé principal | Senior Associate
Courtier immobilier commercial
Commercial Real Estate Broker
514 841 3846
alexandre.cowper@cushwake.com



Cushman & Wakefield SRI | ULC
Agence immobilière | Real Estate Agency
999, boul. de Maisonneuve Ouest, bureau 1500
Montréal, QC H3A 3L4 | CANADA

©2023 Cushman & Wakefield.SRI Tous droits réservés. Les informations contenues dans cette communication sont strictement confidentielles. Cette information a été obtenue par des sources jugées fiables mais non vérifiées. AUCUNE GARANTIE OU REPRÉSENTATION, EXPLICITE OU IMPLICITE, N'EST FAITE À L'EXACTITUDE DES INFORMATIONS CONTENUES DANS LA PRÉSENTE ET VA DE MÊME CONCERNANT LES ERREURS, LES OMISSIONS, LES CHANGEMENTS DE PRIX, LA LOCATION OU D'AUTRES CONDITIONS, UN RETRAIT SANS PRÉAVIS ET TOUTE CONDITION D'INSCRIPTION SPÉCIALES IMPOSÉES PAR LE(S) PROPRIÉTAIRE(S). DANS LE CAS ÉCHÉANT, NOUS NE FAISONS AUCUNE REPRÉSENTATION QUANT À L'ÉTAT DE LA PROPRIÉTÉ (OU DES PROPRIÉTÉS) EN QUESTION. ©2023 Cushman & Wakefield ULC. All rights reserved. The information contained in this communication is strictly confidential. This information has been obtained from sources believed to be reliable but has not been verified. NO WARRANTY OR REPRESENTATION, EXPRESS OR IMPLIED, IS MADE AS TO THE CONDITION OF THE PROPERTY (OR PROPERTIES) REFERENCED HEREIN OR AS TO THE ACCURACY OR COMPLETENESS OF THE INFORMATION CONTAINED HEREIN, AND SAME IS SUBMITTED SUBJECT TO ERRORS, OMISSIONS, CHANGE OF PRICE, RENTAL OR OTHER CONDITIONS, WITHDRAWAL WITHOUT NOTICE, AND TO ANY SPECIAL LISTING CONDITIONS IMPOSED BY THE PROPERTY OWNER(S). ANY PROJECTIONS, OPINIONS OR ESTIMATES ARE SUBJECT TO UNCERTAINTY AND DO NOT SIGNIFY CURRENT OR FUTURE PROPERTY PERFORMANCE.