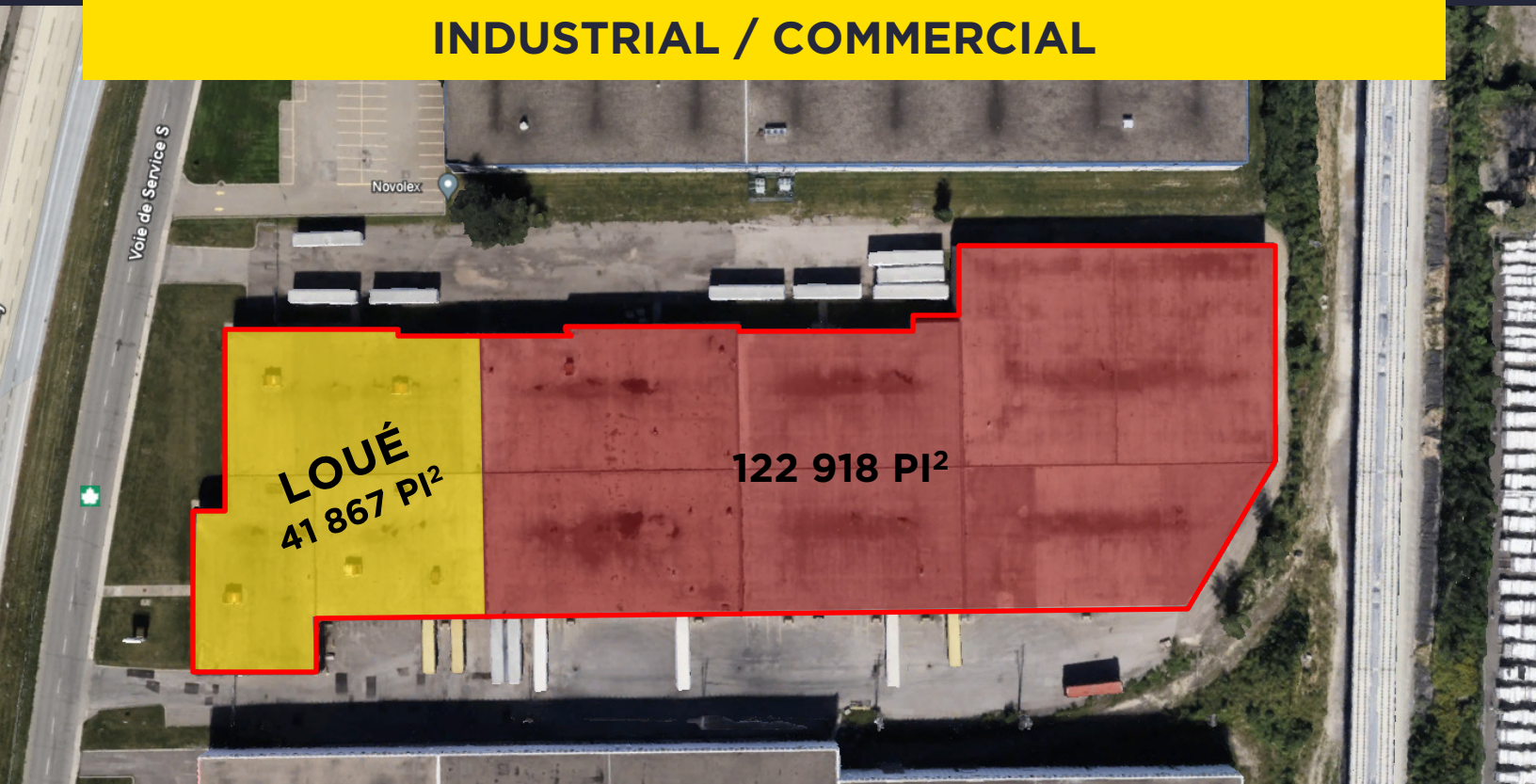


savills

À LOUER

1480-1550, autoroute Transcanadienne,
Dorval, Qc

**SUPERFICIE TOTALE DE ~~164 785~~ 122 918 PI² ESPACE
INDUSTRIAL / COMMERCIAL**



Prix réduit – contactez les courtiers pour plus de détails

- Excellent emplacement, proximité de l'aéroport de Dorval, de la nouvelle gare ferroviaire à grande vitesse, des transports en commun à la porte d'entrée
- Accès facile à toutes les autoroutes environnantes ET PLUS de 100 000 véhicules passent / jour
- Possède également un zonage commercial

Détails de la propriété

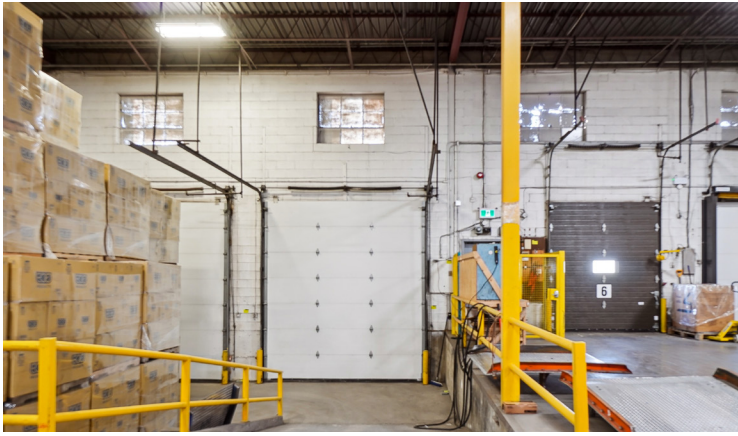
Superficie totale	122 918 pi²
Superficie terrain	292 207 pi²
Numéro de lot	1 525 277
Hauteur libre	21'
Année de construction	1975
Portes d'expédition	9 niveau-camion 4 portes au sol
Stationnement	120 espaces
Zonage	Industriel
Électricité	600 Amps 550 Volts
Occupation	1er mai 2024

Détails financiers

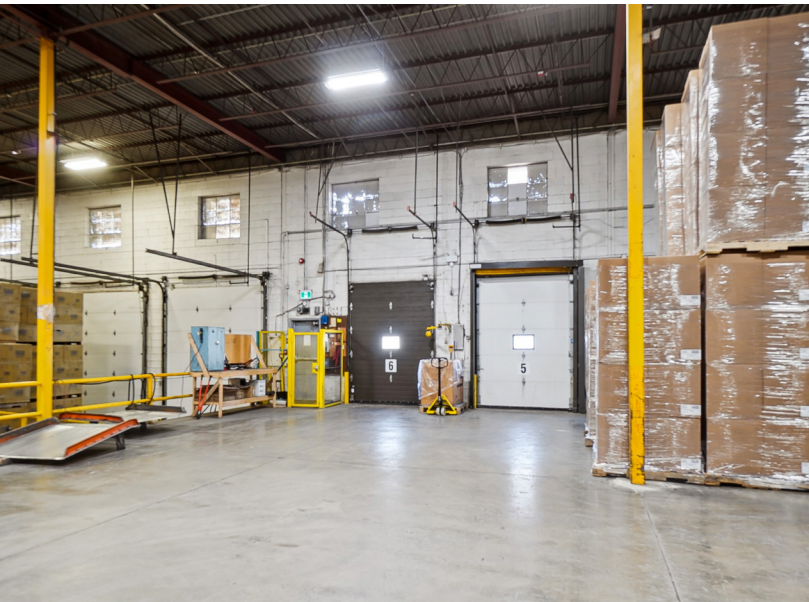
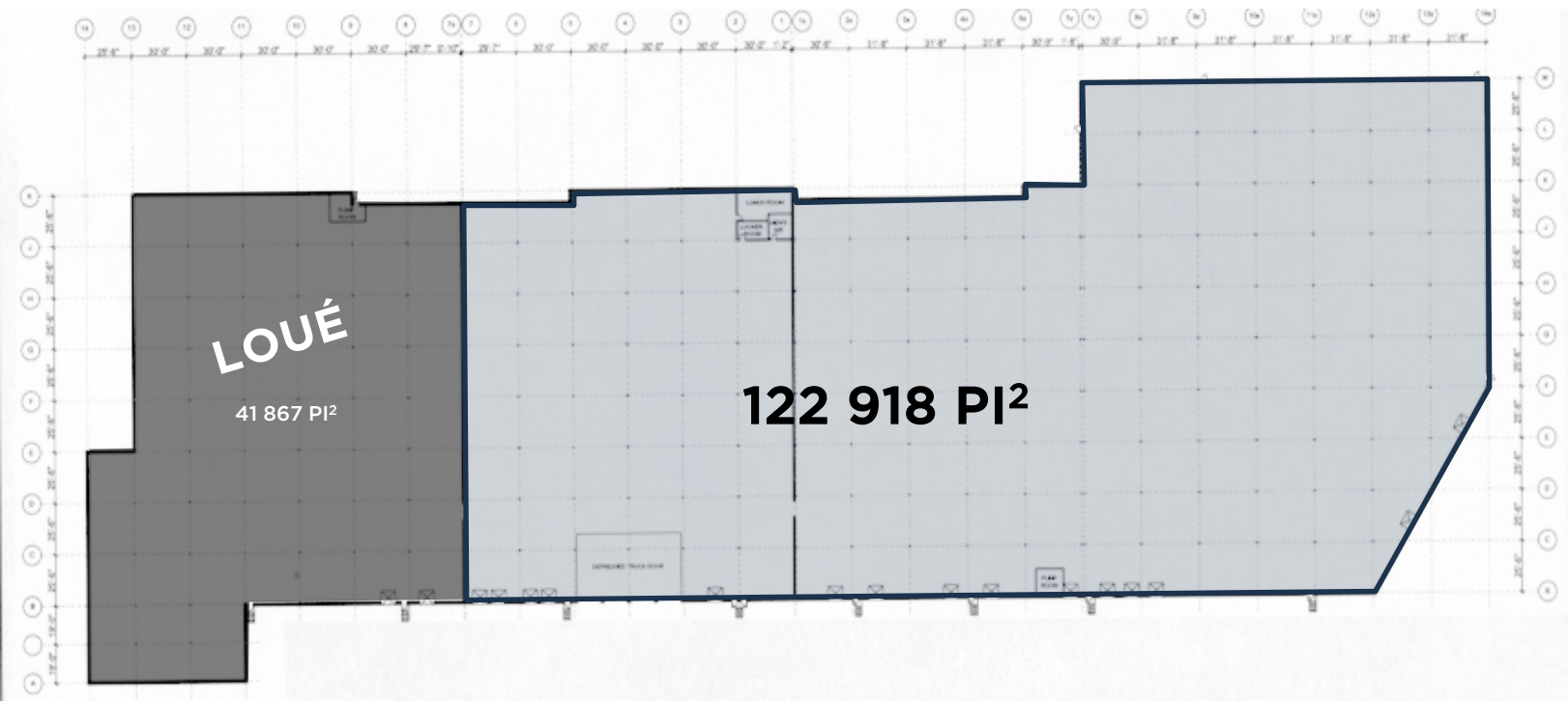
Taux de location	Contactez les courtiers
Frais d'exploitation	4,47 \$ / PI²

AVANTAGE DE ZONAGE

Le zonage permet non seulement des opérations industrielles, mais autorise également des activités commerciales telles que des salles d'exposition ou des ventes au détail et des services



Plan d'étage





Aéroport Pierre-Elliott Trudeau

1480-1550, autoroute Transcanadienne

#409

Commodités à proximité

- Proximité des autoroutes 40, 20, 13 et 520
- Centre-ville de Montréal: 23 mins
- Aéroport Pierre-Elliott Trudeau: 13 mins
- Arrêt de bus # 409: 2 mins

Contact

Erik Charton, SIOR
Vice-président exécutif
Courtier immobilier
+1 514 591 9522
echarton@savills.ca

Justin Share
Associé
Courtier immobilier commercial
+1 514 501 0145
jshare@savills.ca

savills

3773, boul. Côte-Vertu, bureau 160
Saint-Laurent, Québec H4R 2M3

+1 514 416 1270

Les informations contenues dans cette communication ont été obtenues à partir de diverses sources considérées comme fiables mais n'ont pas été vérifiées. AUCUNE GARANTIE OU REPRÉSENTATION, EXPLICITE OU IMPLICITE, N'EST FAITE QUANT À LA CONDITION DE LA PROPRIÉTÉ OU À L'EXACTITUDE OU À L'EXHAUSTIVITÉ DES INFORMATIONS CONTENUES DANS LES PRÉSENTES ET CELLES-CI SONT SOUMISES SOUS RÉSERVE D'ERREURS, D'OMISSIONS, DE CHANGEMENT DE PRIX, DE LOCATION OU D'AUTRES CONDITIONS, DE RETRAIT SANS PRÉAVIS ET À TOUTES CONDITIONS SPÉCIFIQUES IMPOSÉES PAR LE PROPRIÉTAIRE OU LE BAILLEUR.