

1280, rue Nobel

Boucherville (Québec)

± 7 500 - 47 337 pi² | sq. ft.

Possibilité de
subdiviser !

Possibility to
subdivide!



Pylône pour enseigne
Pylon for signage



Près des autoroutes 20 et 132
Close to Highways 20 & 132



Haute capacité électrique
High Power Capacity



Éclairage T5
T5 Lighting

1280, rue Nobel
Boucherville (Québec)

À vendre ou à louer | For Sale or Lease

DESCRIPTION DE LA PROPRIÉTÉ / PROPERTY DETAILS		INFORMATION FINANCIÈRE / FINANCIAL INFORMATION	
Superficie totale (pi²) Total Area (sq. ft.)	± 47 337	Prix demandé Asking Sale Price	Contactez-nous Contact us
Entrepôt (pi²) Warehouse (sq. ft.)	± 42 899	Loyer net demandé (pi²) Asking Net Rent (sq. ft.)	Contactez-nous Contact us
Bureaux (pi²) Office (sq. ft.)	± 4 438	Frais d'exploitation (pi²) Operating Expenses (sq. ft.)	4,93 \$
Terrain (pi²) Land Area (sq. ft.)	± 105 943	Taxes municipales Municipal Taxes	141 863,05 \$
Numéro de lot Lot Number	2 508 460	Taxe scolaire School Tax	3 148,10 \$
Distance entre les colonnes Culum Span	64' X 24'	Disponibilité Availability	Immédiate Immediate
Hauteur libre (pi) Clear Height (ft.)	17' - 18'		
Quais de chargement Truck-Level Doors	5		
Portes au sol Drive-In Doors	1		
Gicleurs Sprinklers	Oui Yes		
Électricité Electricity	1 600 A 600 V 3 phases		
Stationnement Parking	40 places Stalls		
Année de construction Year Built	1972		
Zonage Zoning	I - 1206		



1280, rue Nobel
Boucherville (Québec)

À vendre ou à louer | For Sale or Lease



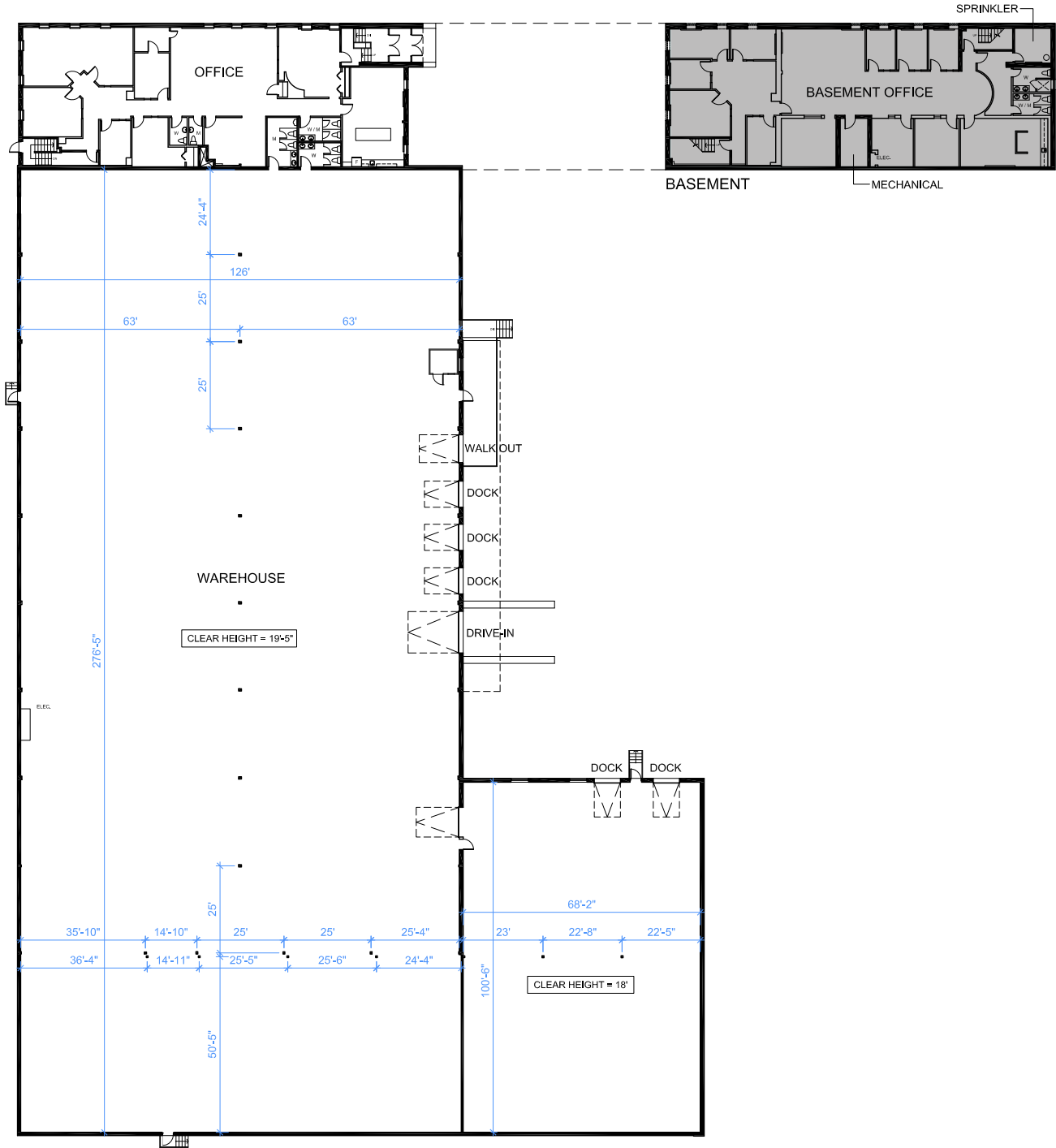
1280, rue Nobel
Boucherville (Québec)

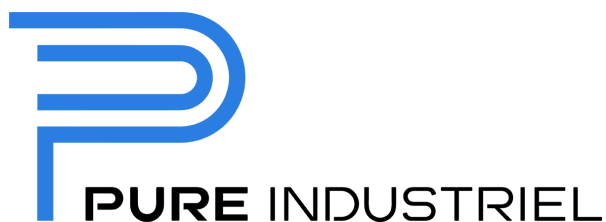
À vendre ou à louer | For Sale or Lease

Plan d'étage

Floor Plan

Espace octroyé sans frais
Space granted free of charge



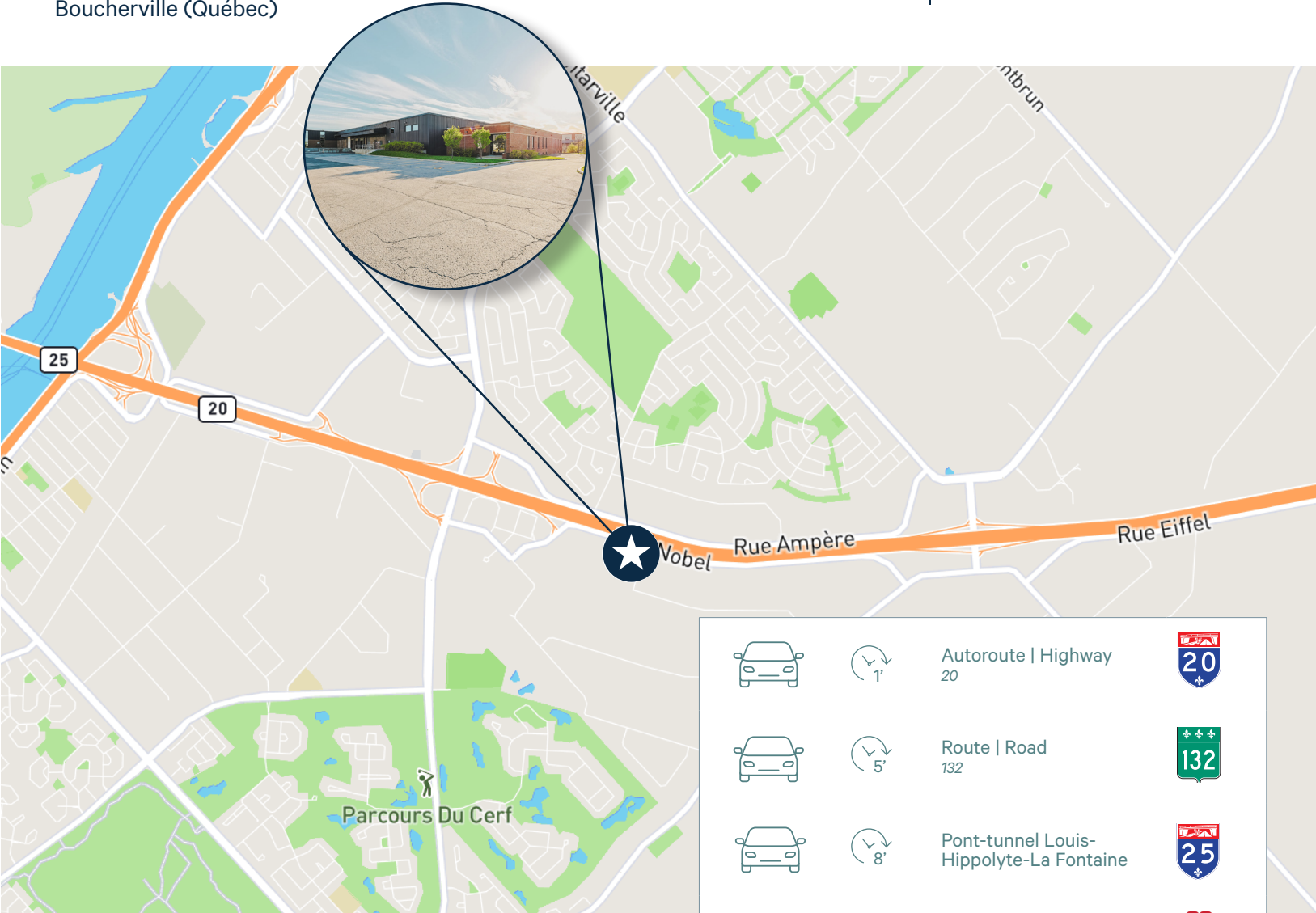


Pure Industriel est l'une des plus grandes sociétés canadiennes de location de bâtiments à usage industriel. Avec des bureaux à Toronto, Montréal, Québec et Vancouver, nous offrons des propriétés de premier plan partout au pays. Plus que de la simple location, nous soutenons la prospérité de votre entreprise. Notre portefeuille immobilier s'étend sur plus de 42M de pieds carrés à travers le Canada, depuis les petits entrepôts jusqu'aux grands développements industriels et ce, toujours dans des emplacements de choix. Notre équipe est dévouée au service de nos 1400 clients et réagit promptement pour répondre à vos besoins particuliers et ainsi assurer la fluidité de votre chaîne logistique, du début à la fin.

Pure Industrial is one of Canada's leading providers of industrial real estate, with offices in Toronto, Montreal, Quebec City, and Vancouver, and top tier properties across the country. We're not just providing industrial real estate; we are laying the foundation for your business to thrive. We offer a portfolio of more than 42M square feet of prime locations across Canada, from small warehouses to large industrial developments, and diligently serve more than 1,400 customers every day. Our customer-focused team is here to deliver highly responsive, personalized service and keep your supply chain seamless, from the first mile to the last.

1280, rue Nobel
Boucherville (Québec)

À vendre ou à louer | For Sale or Lease



		Autoroute Highway 20	
		Route Road 132	
		Pont-tunnel Louis- Hippolyte-La Fontaine	
		Centre-ville de Montréal Downtown Montreal	

Communiquez avec nous | Contact us:

Jean-Philippe Daunais*

Vice-chairman
Vice Chairman

Courtier immobilier agréé
Chartered Real Estate Broker
+1 514 737 4798
jp.daunais@cbre.com

Ryan Cymet**

Vice-chairman
Vice Chairman

Courtier immobilier
Real Estate Broker
+1 514 737 2403
ryan.cymet@cbre.com

Thomas Lasalle

Coordonnateur des transactions
Transaction Coordinator

Courtier immobilier commercial
Commercial Real Estate Broker
+1 514 849 0584
thomas.lasalle@cbre.com

Mathieu Bélanger, CFA

Gestionnaire de transactions
Transaction Manager

Courtier immobilier commercial
Commercial Real Estate Broker
+1 514 983 7633
mathieu.belanger@cbre.com

*Courtier immobilier agréé agissant au sein de la société par actions Services immobiliers Jean-Philippe Daunais inc.

**Courtier immobilier agissant au sein de la société par actions Services immobiliers Ryan Cymet inc.

CBRE Limitée, agence immobilière
1250, boulevard René-Lévesque Ouest, bureau 2800, Montréal (Québec) H3B 4W8 cbre.ca

Cet avis de non-responsabilité est applicable à CBRE Limitée, agence immobilière, et à toutes les autres divisions de la Société; incluant tous les employés et entrepreneurs indépendants (« CBRE »). Les renseignements contenus dans ce document, incluant de manière non exhaustive les projections, les images, les opinions, les hypothèses et les estimations (les « Renseignements ») n'ont pas été vérifiés par CBRE, et CBRE n'indique pas, ne justifie pas et ne garantit pas la pertinence, l'exactitude et l'exhaustivité des Renseignements. CBRE n'accepte pas et n'assume pas de responsabilité ou d'engagement, direct ou indirect, quant aux Renseignements ou aux références que le destinataire y fera. Le destinataire des Renseignements doit prendre les mesures qu'il estime nécessaires pour vérifier les Renseignements avant de les utiliser à titre de référence. Les Renseignements peuvent changer et toutes les propriétés décrites par les Renseignements peuvent être retirées du marché à tout moment, sans préavis et sans créer d'obligation de la part de CBRE vis-à-vis du destinataire. CBRE et le logo de CBRE sont les marques de service de CBRE Limitée et/ou ses affiliés ou sociétés apparentées dans d'autres pays. Toutes les autres marques représentées dans ce document appartiennent à leurs propriétaires respectifs. Tous droits réservés. Sources : Service de cartographie canadien canadamapping@cbre.com; DMTI Spatial, Environics Analytics, Microsoft Bing, Google Earth.