



Réception | Reception



Stationnement intérieur | Interior parking



5 espaces de stationnement intérieurs inclus
5 indoor parking spaces included

9420, boul. Taschereau, Brossard (QC) J4X 2W2

Prestigieux espaces de bureaux subdivisibles à partir de 2 000 pi² jusqu'à 8 624 pi² au 2^e étage, accessible par ascenseur.
Ayant 4 710 pi² disponible immédiatement

Prestigious sub-divisible office space from 2,000 ft² to 8,624 ft² of on the 2nd floor, accessible par elevator.
Including 4,710 ft² available immediately

Karl Bernard

Courtier immobilier - Commercial
Courtage Karl Bernard inc.

☎ 514 866 3333 x

📠 581 989 2507

✉ kbernard@naiterramont.ca

Paul-Éric Poitras

Associé principal
Courtier immobilier agréé - Commercial
Immobilier Paul-Éric Poitras inc.

☎ 514 866 3333 x222

📠 514 993 2035

✉ pepoitras@naiterramont.ca

Caractéristiques de l'espace | Space Features



Superficie | Area (pi² | ft²)
2^e étage | 2nd Floor

Espace libre | Free space

4 710

Espace occupé | Occupied space

2 064

Possibilité de louer l'étage au complet | Possibility to rent the whole floor

Disponibilité | Availability

Immédiate | Now



Taux de location brut (\$ | pi²) | Gross rental rate (\$ | ft²)

19,00\$

Frais d'exploitation et énergie inclus
Operating costs and energy included



Construction
2004



Air climatisé | Air conditioning
Oui | Yes



Chauffage | Heating
Électrique | Electric



Éclairage | Lighting
Fluorescent



Ascenseur | Elevator
Oui | Yes



Route & Autoroutes | Highway



Sécurité | Security
Caméras de surveillance
Surveillance cameras



Gicleurs | Sprinklers
Oui | Yes



Stationnement | Parking

5 espaces intérieurs | interior stalls*

55 espaces extérieurs | exterior stalls*

*Inclus dans le bail | Included in the lease



Faits saillants | Highlights



- Fenestration sur chacune des façades
Windows of each side of the building
- Possibilité d'affichage sur pylône | Possibility to install a sign on a pylon
- Salle de réception accessible sur place
Accessible on-site Reception Hall
- Plusieurs bureaux fermés ainsi qu'une cuisinette
Many closed offices with a kitchenette
- Salle de conférence | Conference room



Cuisinette commune | Common kitchenette



Bureau fermé | Closed office



Aire commune | Common Area



Bureau fermé | Closed office



Bureau fermé | Closed office



Aire commune | Common Area



Salle de conférence | Conference room



Ascenseur | Elevator






Bureau fermé | Closed office



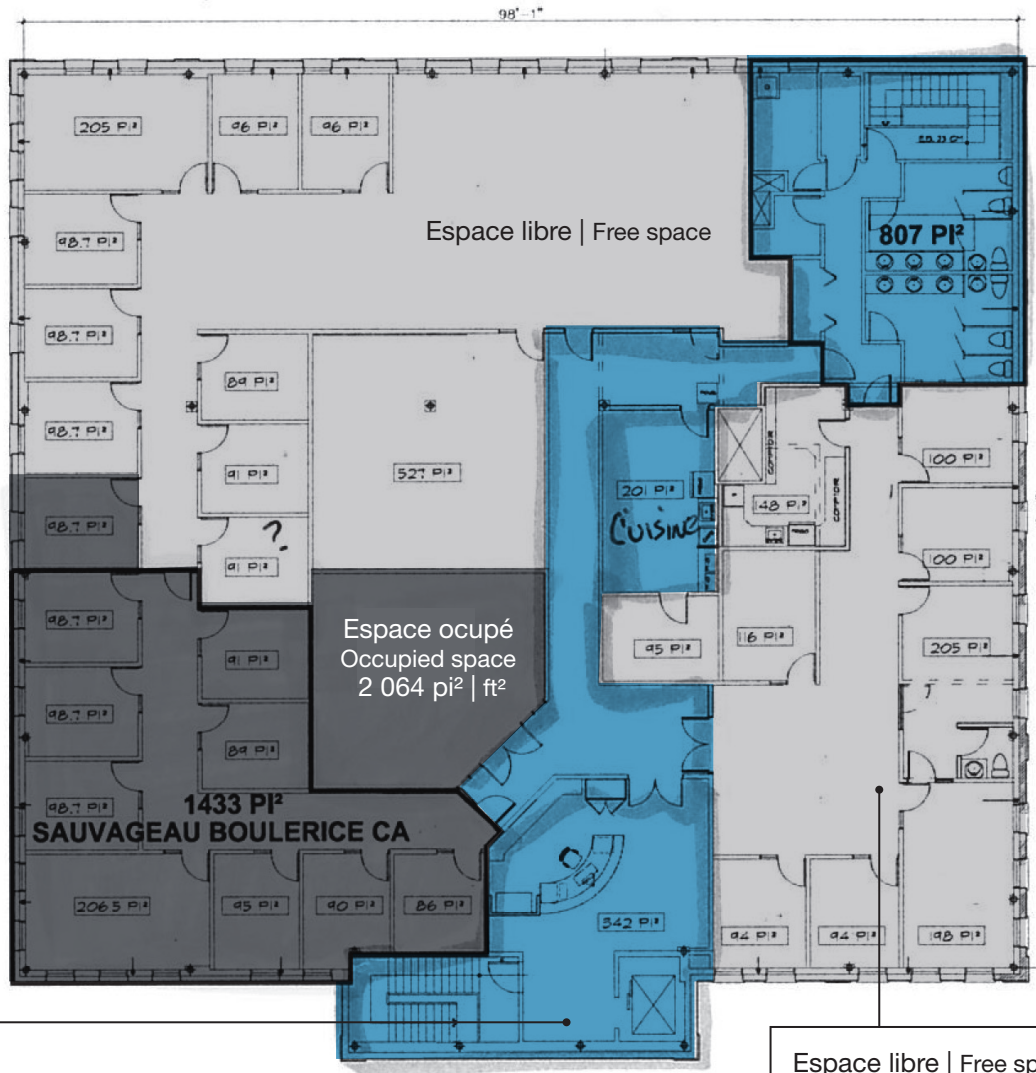
Stationnement extérieur | Exterior parking



Plan de l'espace | Space Plan

Espace libre Free space	
Espace loué Leased space	
Aire commune Common area	

Possibilité de louer l'étage au complet
Possibility to rent the whole floor





Aire commune
Common area
1 850 pi² | ft²

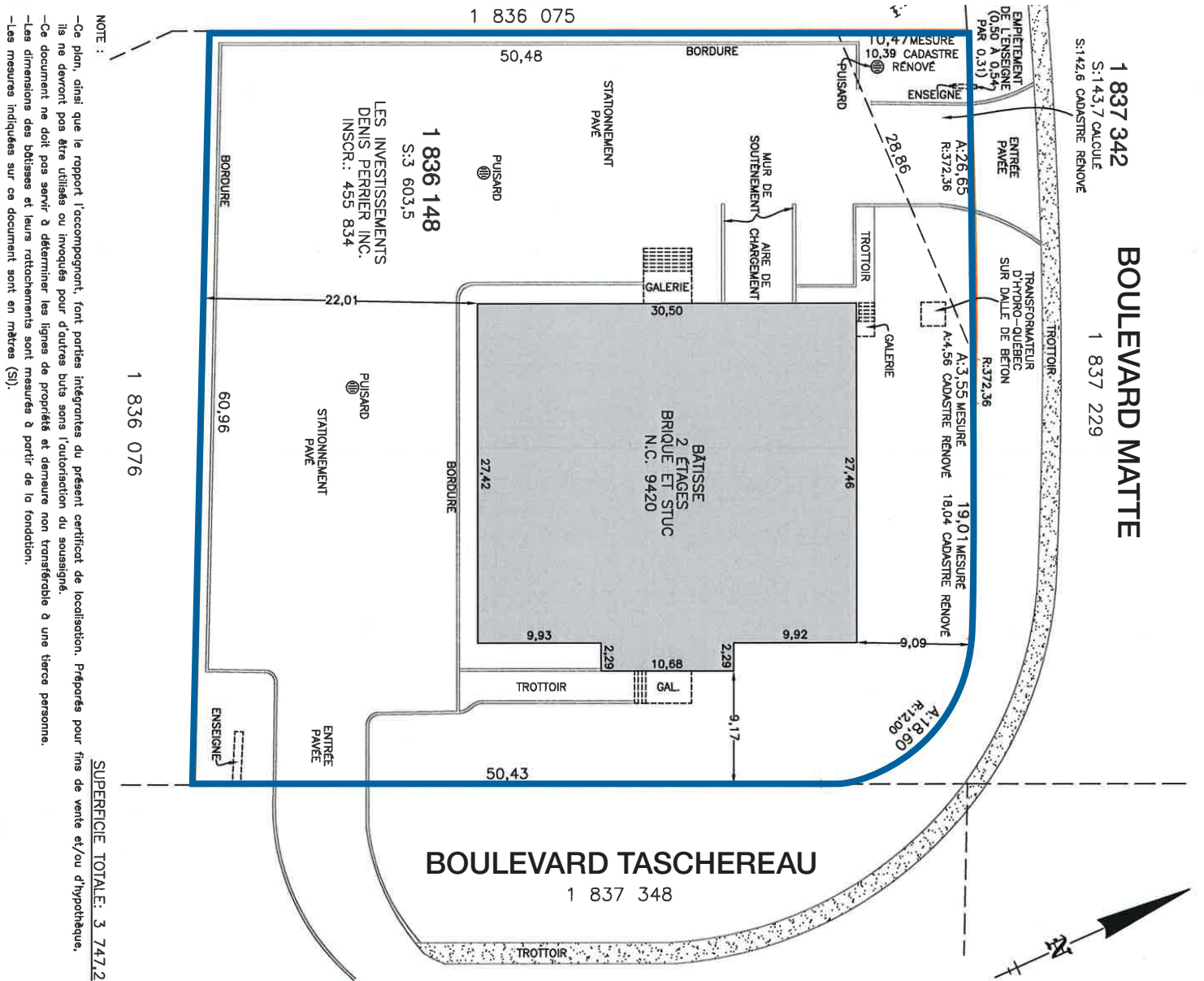
Espace libre | Free space
4 710 pi² | ft²

BOULEVARD MATTE

BOULEVARD TASCHEREAU

			
2	24/09/2017	DES POUR CONSULTATION	S.T.C.
1	11/11/2016	DES POUR CONSULTATION	F.T.C.
1	07/11/2016	DES POUR CONSULTATION	F.T.C.
NO	DATE	VERIFICATIONS	REMARKS
<p>01-017</p> <p>CENTRE FINANCIER AUX ENTREPRISES - RIVE-SUD</p> <p>1100 PLACE HERMINE</p> <p>M. HUBERT SENAL ARCHITECTS</p> <p>1400 488-223</p>			
<p>LES PROFESSIONNELS</p> <p>DayTracer</p> <p>CANADA</p>			
<p></p> <p>LINE LARKIN DESIGN INC.</p> <p>240 DE VERMOREL</p> <p>M. BÉGIN ARCHITECT</p> <p>1100 44-288</p>			
<p>REMARKS</p>			
<p>PROJET</p> <p>CENTRE FINANCIER AUX ENTREPRISES 08-10 RIVE-SUD</p> <p>1100 PLACE HERMINE BROSSARD (QUEBEC)</p>			
<p>TITRE DU DESSIN</p> <p>PLAN D'AMÉNAGEMENT</p> <p>VERSION: PAU. P. DÉSIGNATION: TECHNIQUE</p> <p>DATE: NOVEMBRE 2009</p> <p>PROJET: NOUVEAU</p> <p>PROJ: 0202-00020-C</p> <p>REMARKS: NO FEUILLE</p> <p>OPTION No. 60</p> <p>MOD/P/E</p> <p>1/4</p>			

Plan au certificat de localisation | Survey Plan



Une desserte mondiale. Un service local.

NAI Global est le plus grand réseau autogéré au monde. Depuis 1978, les professionnels de NAI travaillent en collaboration avec notre équipe de gestion mondiale, afin d'aider nos clients à optimiser stratégiquement leurs actifs immobiliers. Les bureaux de NAI à travers le monde réalisent des transactions annuelles d'environ 20 milliards\$. Nous gérons également plus de 1,15 milliard de pieds carrés en espaces commerciaux.

- NAI Global est basé à Princeton au New Jersey. Une équipe dévouée de 70 personnes, stratégiquement positionnée à travers le monde, assure un support pour ses services de gestion, de technologie, de marketing et de services organisationnels à son réseau de bureaux en immobilier.
- 5 800 professionnels
- 325 bureaux
- 65 pays à travers le monde
- NAI Global a reçu les plus grandes reconnaissances de l'industrie

NAI Terramont Commercial offre les services suivants :

- Services corporatifs
- Acquisitions / Dispositions
- Représentation du propriétaire
- Représentation du locataire
- Opinion de valeur
- Service d'investissement
- Analyse de portefeuille
- Analyse de marché
- Gestion d'actifs
- Étude de faisabilité
- Gestion de baux
- Consultation en construction verte LEED^{MC}

Global Reach. Local Touch.

NAI Global is the world's largest managed network around the world. Since 1978, NAI professionals work together with our global management team to help our clients strategically optimize their real estate assets. NAI offices around the world complete approximately \$20 billion in transactions annually. We also manage over 1,15 billion square feet of commercial space.

- NAI Global is based in Princeton, New Jersey. A dedicated 70-person staff, strategically positioned around the world, provides management, technology, marketing and corporate services support to its network of real estate offices.
- 5,800 professionals
- 325 offices
- 65 countries around the world
- NAI Global has received top industry rankings

NAI Terramont Commercial provides the following services :

- Corporate services
- Acquisitions / Dispositions
- Landlord representation
- Tenant representation
- Appraisal & valuation
- Investment services
- Portfolio review
- Market analysis
- Asset management
- Feasibility study
- Lease administration
- Green / LEEDTM consultation

NAI Terramont Commercial

200-615, boulevard René-Lévesque O.
Montréal (Québec) H3B 1P5

+1 514 866 3333



naiterramont.ca