



10400 Rue Renaude-Lapointe

Anjou



Bâtiment Industriel à Vendre



± 111 328 Pi²



Superficie Totale du Bâtiment	± 111 328 Pi ²
Entrepôt	± 94 548 Pi ²
Bureau	± 14 895 Pi ²
Mezzanine	± 1 885 Pi ²
Land	± 190 754 Pi ²
Gicleurs	Oui
Chauffage	
Entrepôt	Gaz
Bureau	CVC

Occasion rare d'acquérir un immeuble impeccable, détenu et occupé par Mondou.

Emplacement stratégique à proximité des autoroutes 25 et 40 ainsi que du boulevard Henri-Bourassa, offrant une excellente accessibilité à l'ensemble du Grand Montréal.

Situé dans un secteur industriel prisé d'Anjou, reconnu pour sa localisation stratégique et son environnement propice aux affaires.

Stationnement disponible sur place pour le personnel et les visiteurs.

Système d'entreposage (racking) pouvant être inclus dans la vente en option.



Quais de Chargement
11



Portes Niveau Sol
2



Grand
stationnement



Proximité des autoroutes
25, 40



Éclairage
DEL



Hauteur-Libre
28'



Portée de la colonne
37'5" x 25'



Année de construction
1999

ZONAGE

Zone C-103

Commercial

C 1. Commerce de quartier

C 2. Commerce local

C 3. Hôtellerie et divertissement commercial

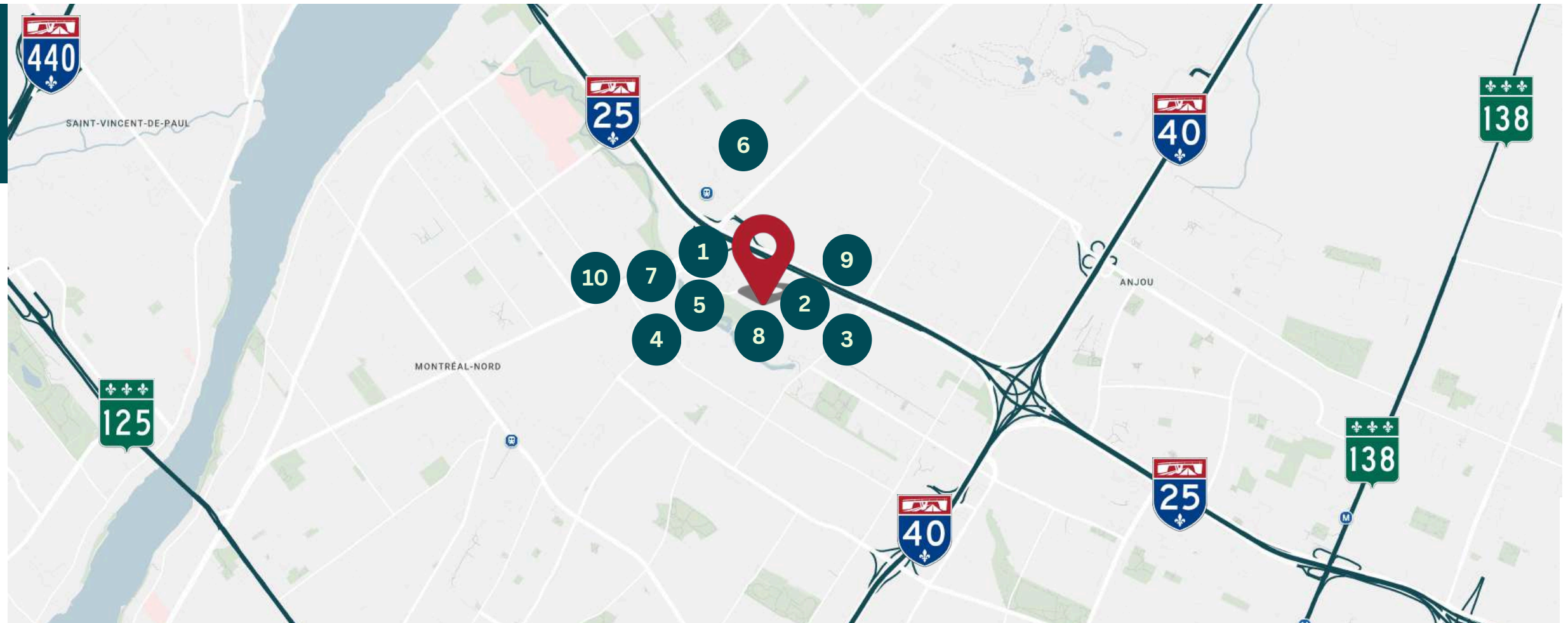
C 4c. Vente ou location de véhicules autres que des
véhicules lourds

C 4d. Réparation de véhicules autres que des véhicules
lourds

C 5. Commerce de moyenne ou grande surface

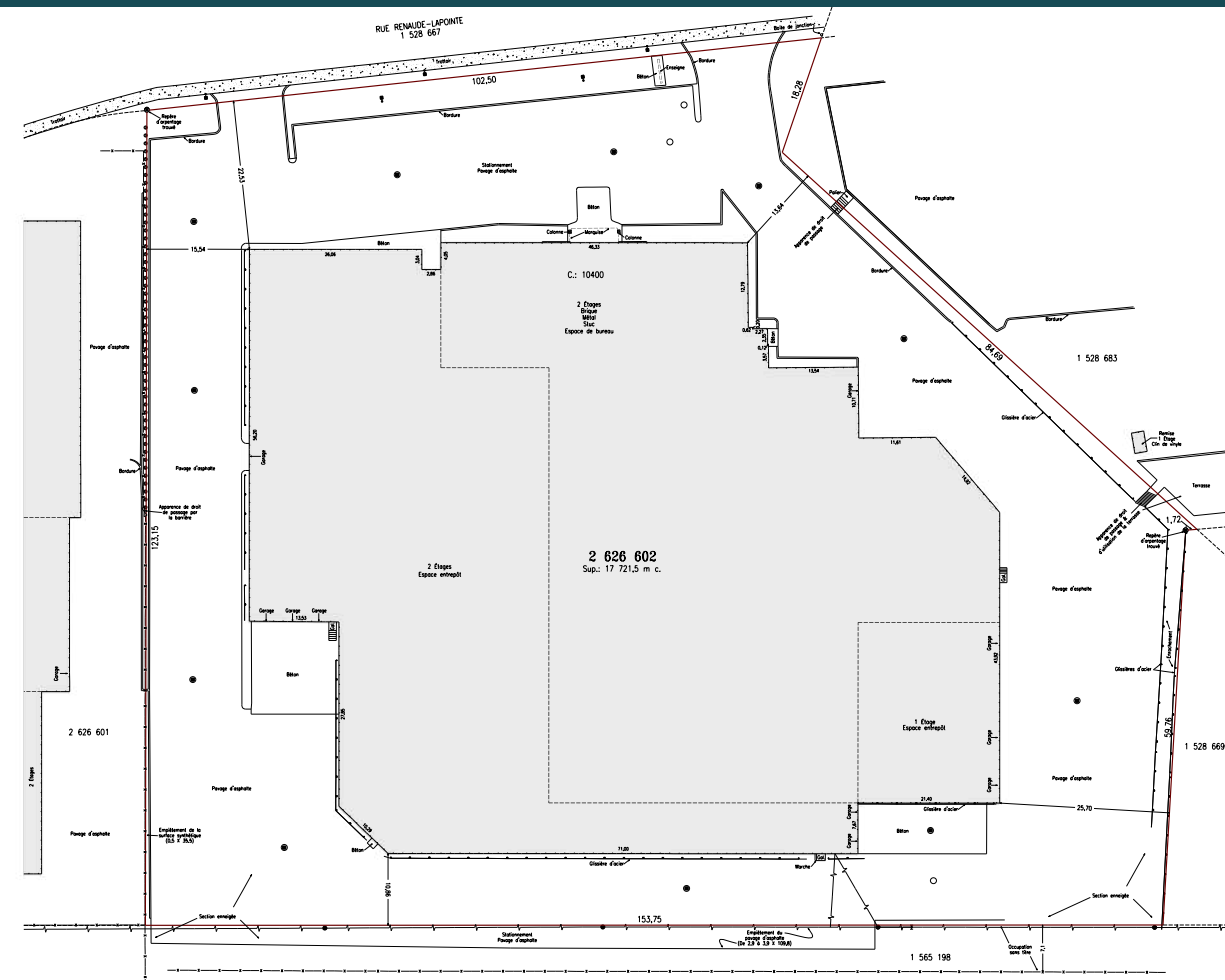
Équipement collectif et institutionnel

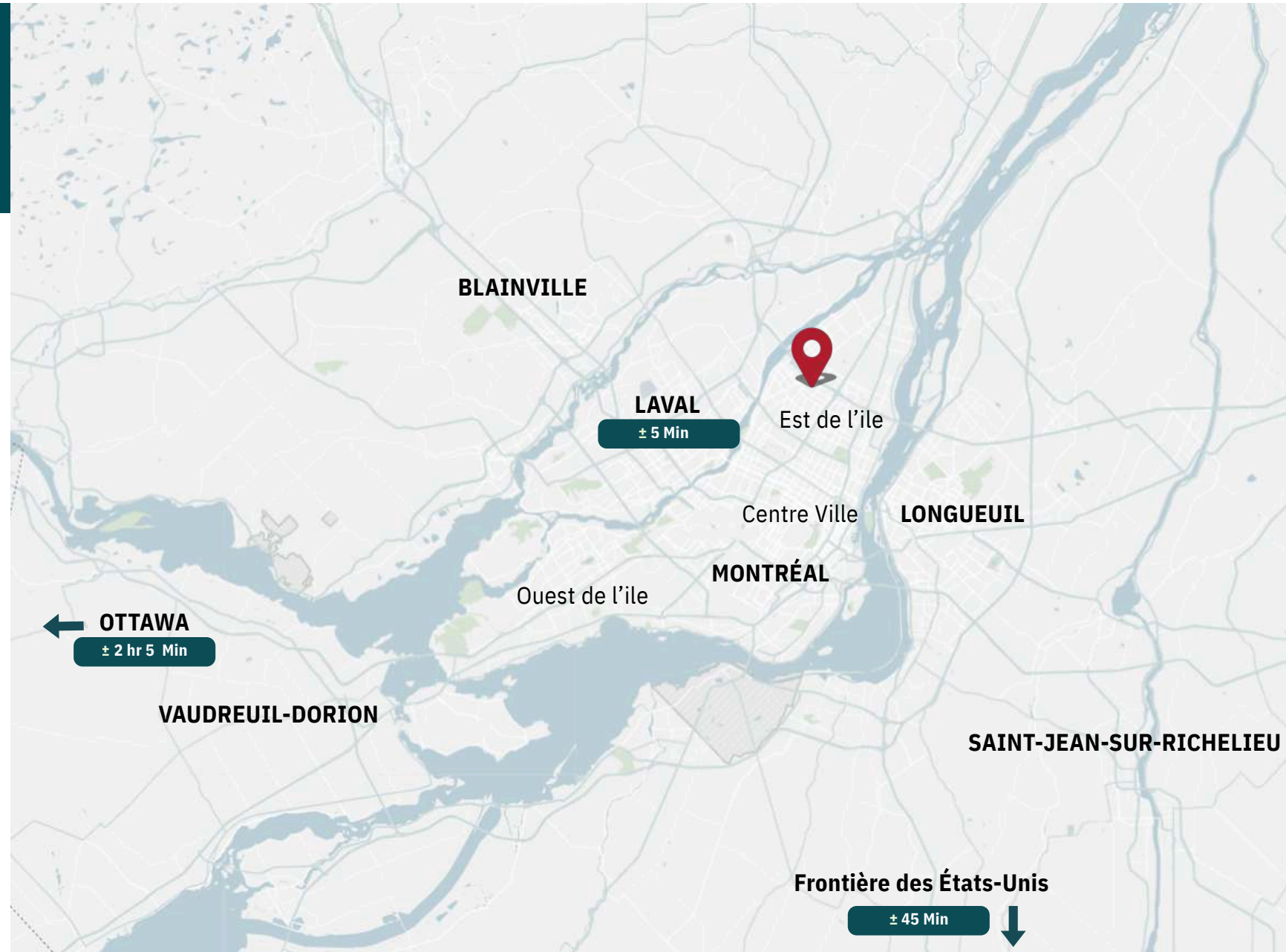
P2b. Établissement d'enseignement



- | | | | | | | | | | |
|---|---------------|---|----------------|---|---------------------|---|--------------|----|------------|
| 1 | Meubles Léon | 2 | Rona | 3 | Costco | 4 | Walmart | 5 | Home Depot |
| 6 | Canadian Tire | 7 | Bureau en Gros | 8 | Mondou Siège Social | 9 | Pétro Canada | 10 | Shell |

CERTIFICAT DE LOCALISATION





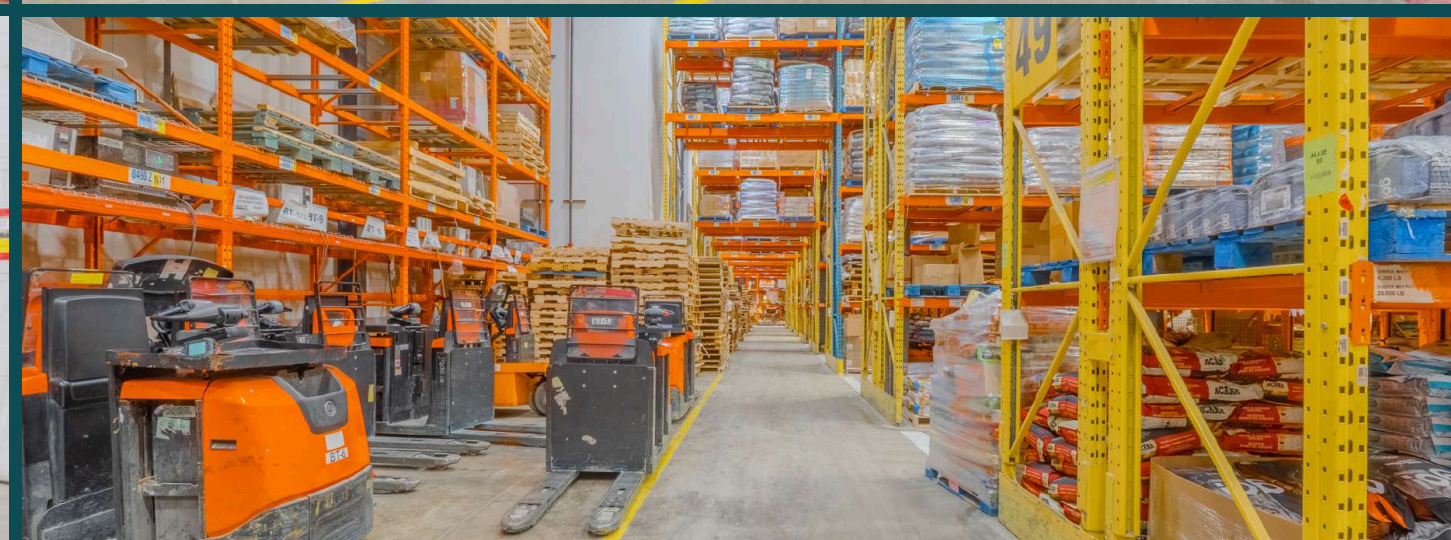
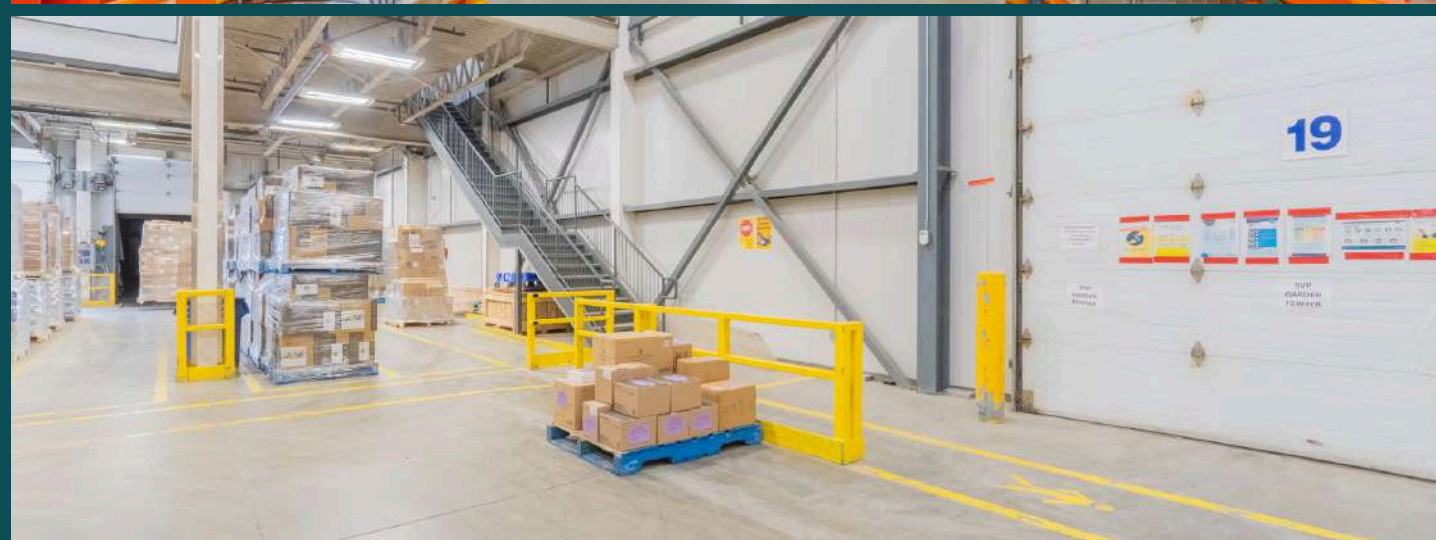
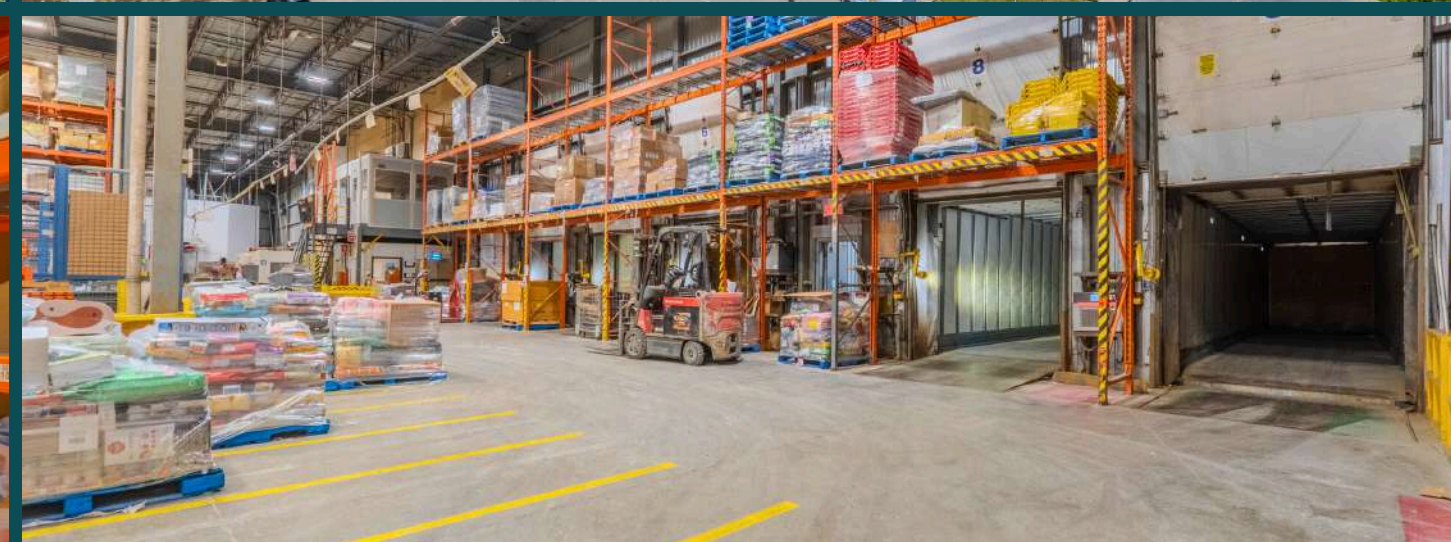
Temps de Conduite

Galeries D'Anjou	± 3 Min
Cadillac Station	± 15 Min
CN Intermodal Terminal	± 15 Min
Montréal-Trudeau International Airport	± 25 Min
Port of Montreal	± 25 Min



Horaires d'autobus

# 44	Chaque ± 12 Min
# 39	Chaque ± 25-30Min





Agence Immobilière
4480 Chemin de la Côte-de-Liesse, suite
290, Mont-Royal (Montréal), QC, H4N 2R1

514.736.0511

*Agent immobilier agissant avec la société commerciale Germando Mazzotta Inc.

*Agent immobilier agissant avec la société commerciale Dimitri Mouhteros Inc.

AVIS: Les informations fournies sont basées sur des sources considérées fiables, sans garantie d'exactitude. Aucune responsabilité et / ou garantie n'est assumée par le courtier. Ce document est uniquement destiné à des fins d'information et est soumis à des erreurs, modifications et omissions. L'acheteur / locataire est encouragé à faire une vérification diligente avant de conclure un contrat d'acquisition ou de location. Il ne s'agit pas d'une offre ou d'une promesse de vente / location pouvant lier le vendeur / bailleur à l'acheteur / locataire, mais plutôt une invitation à soumettre de telles offres ou promesses. Toute vente est effectuée sans garantie légale.

CONTACT

Germando Mazzotta *

Partenaire
Courtier immobilier commercial

✉ gmazzotta@trimontcanada.com

Owen Paek

Vice-Président Associé
Courtier immobilier commercial

✉ opaek@trimontcanada.com

Dimitri (Jimmy) Mouhteros **

Partenaire
Courtier immobilier commercial

✉ jmouhteros@trimontcanada.com

Peter Mouhteros

Partenaire
Courtier immobilier agréé, DA

✉ pmouhteros@trimontcanada.com

Robert Kohos

Associé
Courtier immobilier commercial

✉ rkohos@trimontcanada.com

Giordano Bucciarelli

Associé
Courtier immobilier commercial

✉ gbucciarelli@trimontcanada.com