

À louer
For lease

255, montée de Liesse, Saint-Laurent



255, montée de Liesse, Saint-Laurent (Québec) H4T 1P5



Espaces industriels et bureaux jusqu'à 57 000 pi², à proximité de l'aéroport Montréal-Trudeau
Industrial spaces and offices up to 57,000 ft², near Montréal-Trudeau Airport

Pour plus d'informations contactez :
For more information contact:

Paul-Éric Poitras

Immobilier Paul-Éric Poitras inc.
Courtier immobilier agréé DA - Commercial
Chartered Real Estate Broker AEO - Commercial
cell.: 514 993 2035
bur.: 514 866 3333 x222
pepoitras@naiterramont.ca

Gabrielle Saine, SIOR, CCIM Shlomo Benarroch

Immobilier Gabrielle Saine inc.
Courtier immobilier - Commercial
Real Estate Broker - Commercial
cell.: 514 603 0062
bur.: 514 866 3333 x262
gsaine@naiterramont.ca

Courtier immobilier - Commercial
Real Estate Broker - Commercial
cell.: 514 497 1058
bur.: 514 866 3333 x247
sbenarroch@naiterramont.ca

À louer
For lease
255, montée de Liesse, Saint-Laurent

Caractéristiques des espaces | Spaces Features

- Superficie bureau RC (pi²) | Ground floor office area (ft²) ±2 500
- Superficie bureau étage (pi²) | 2nd floor office area (ft²) 5 780
- Superficie entrepôt RC (pi²) | Ground floor warehouse area (ft²) 17 210
- Superficie mezzanine (pi²) | Mezzanine warehouse area (ft²) 16 064
- Superficie entrepôt étage (pi²) | 2nd floor warehouse area (ft²) 16 064
- Superficie totale (pi²) | Total area (ft²) 57 618
- Superficie garage (pi²) | Garage area (ft²) 3 752
- Hauteur libre | Clear height 12', 16', 24'

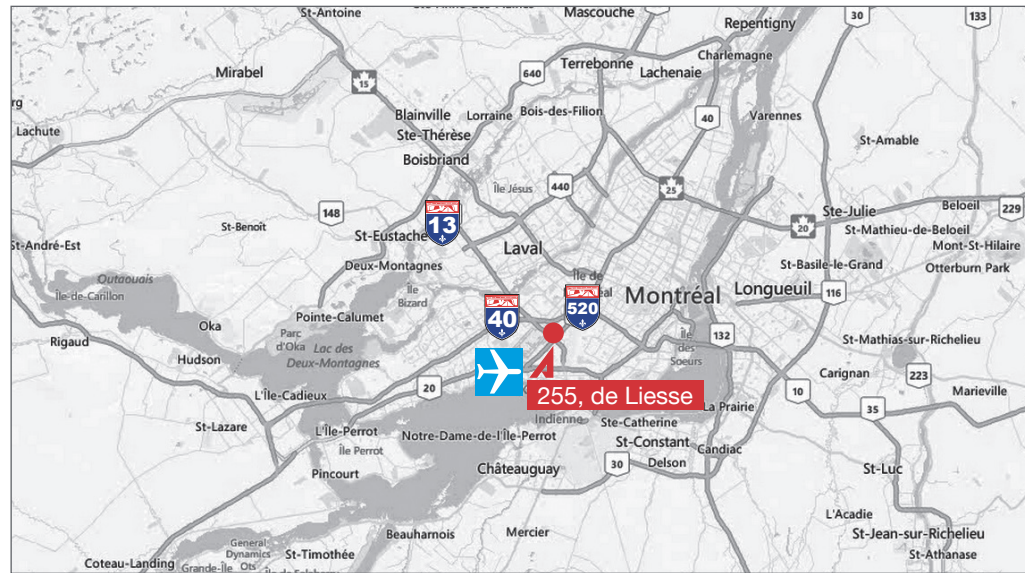
Distance entre les colonnes | Column Grids

- Rez-de-chaussée | Ground floor 21' 9" x 32' (17 210 pi² | ft²)
- Mezzanine 19' 3" x 25' (16 064 pi² | ft²)
- 2^e étage | 2nd floor 19' 3" x 51' (16 064 pi² | ft²)

Expédition | Shipping

- Quais de chargement | Truck level doors 1 (8' x 10'), 1 (7' x 10')
- Porte au sol | Drive-in door 1 (14' x 14')
- Disponibilité | Availability Immédiate | Now

- Taux de location net (\$|pi²) | Net rental rate (\$|ft²) Hauteur | Height 12' - 4,50\$
Hauteur | Height 16', 24' - 6,50\$
Bureaux | Offices - 10,00\$



Caractéristiques des espaces | Spaces Features

- Zonage | Zoning I 14-004
- Année de construction | Year built 1958
- Année d'agrandissement | Expansion year 2000
- Étages | Storeys 2 + mezzanine
- Chauffage | Heating Gaz, électrique | Gas, electric
- Air climatisé | Air conditioning Bureaux | Offices
- Éclairage | Lighting Fluorescent, mercure hybride | Hybrid mercury
- Entrée électrique | Electric entry 600 A
- Gicleurs | Sprinklers Oui | Yes
- Construction Béton Siporex, panneaux de métal isolés
Siporex concrete, insulated steel panel
- Stationnement | Parking 60 espaces | Stalls

Transport en commun | Public transit
Autobus | Bus: 196 via station Côte-Vertu



À louer
For lease

255, montée de Liesse, Saint-Laurent



Faits saillants | Highlights

- Fenestration abondante | Plenty of natural light
- Puits de lumière | Sky light
- Enseigne sur pylône | Pylon signage
- Salle d'exposition unique | Unique showroom space
- Aire de réception | Reception area
- Cafétéria | Cafeteria
- Idéal pour une compagnie manufacturière | Ideal for manufacturing company



À louer
For lease

255, montée de Liesse, Saint-Laurent

À louer
For lease

255, montée de Liesse, Saint-Laurent

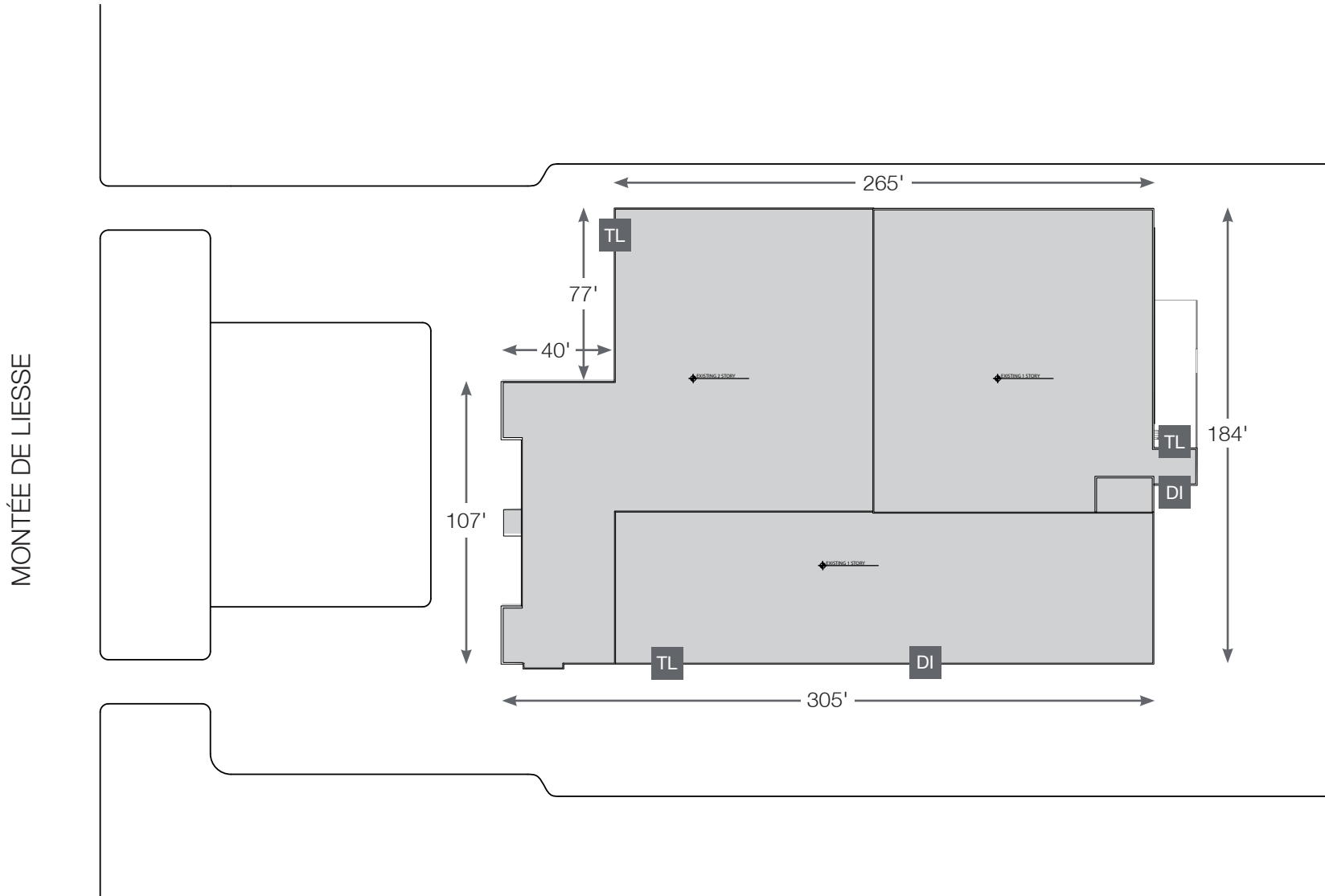


À louer

For lease

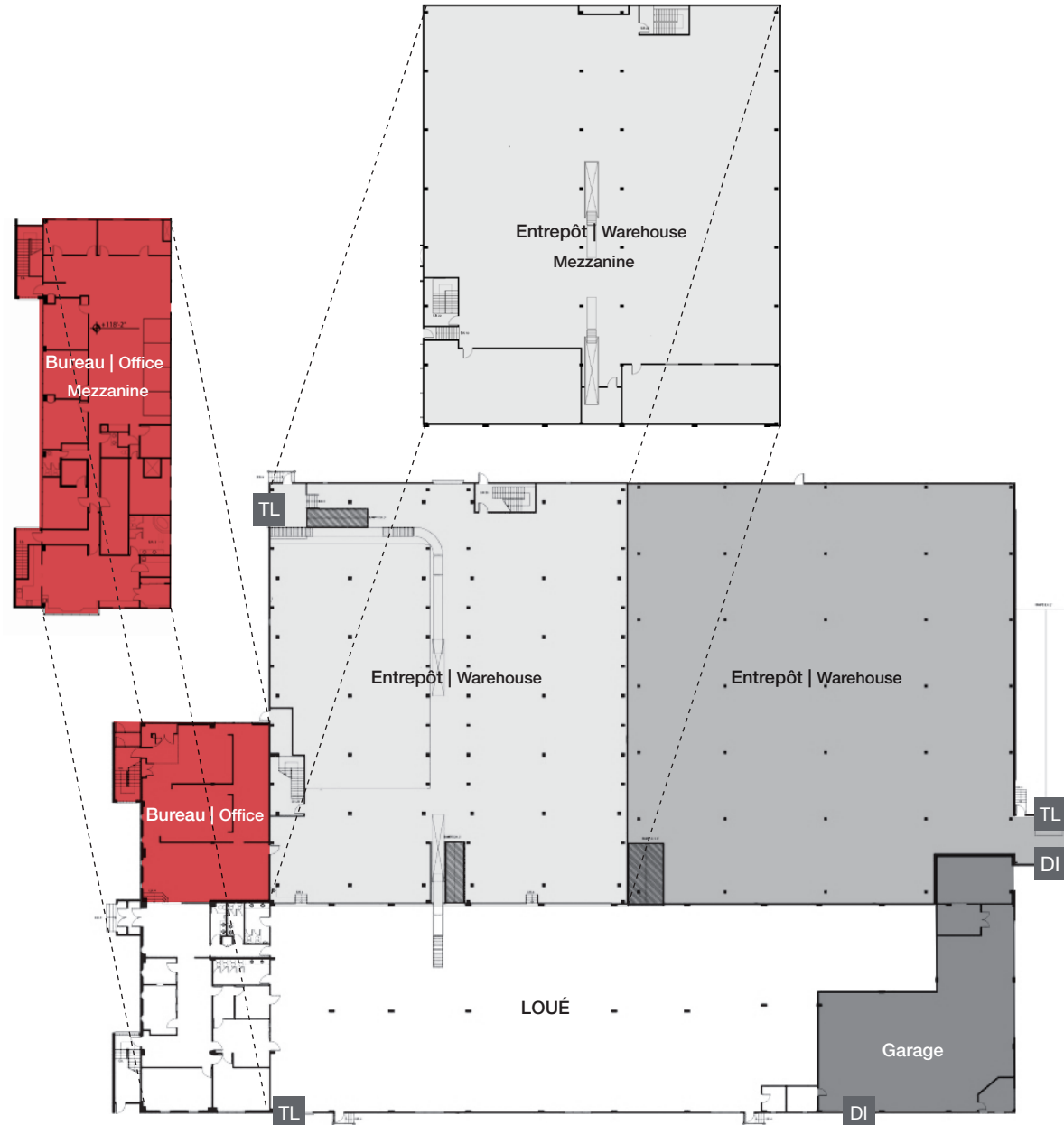
255, montée de Liesse, Saint-Laurent

Plan du bâtiment | Building Plan



Plan du bâtiment | Building Plan

MONTÉE DE LIESSE



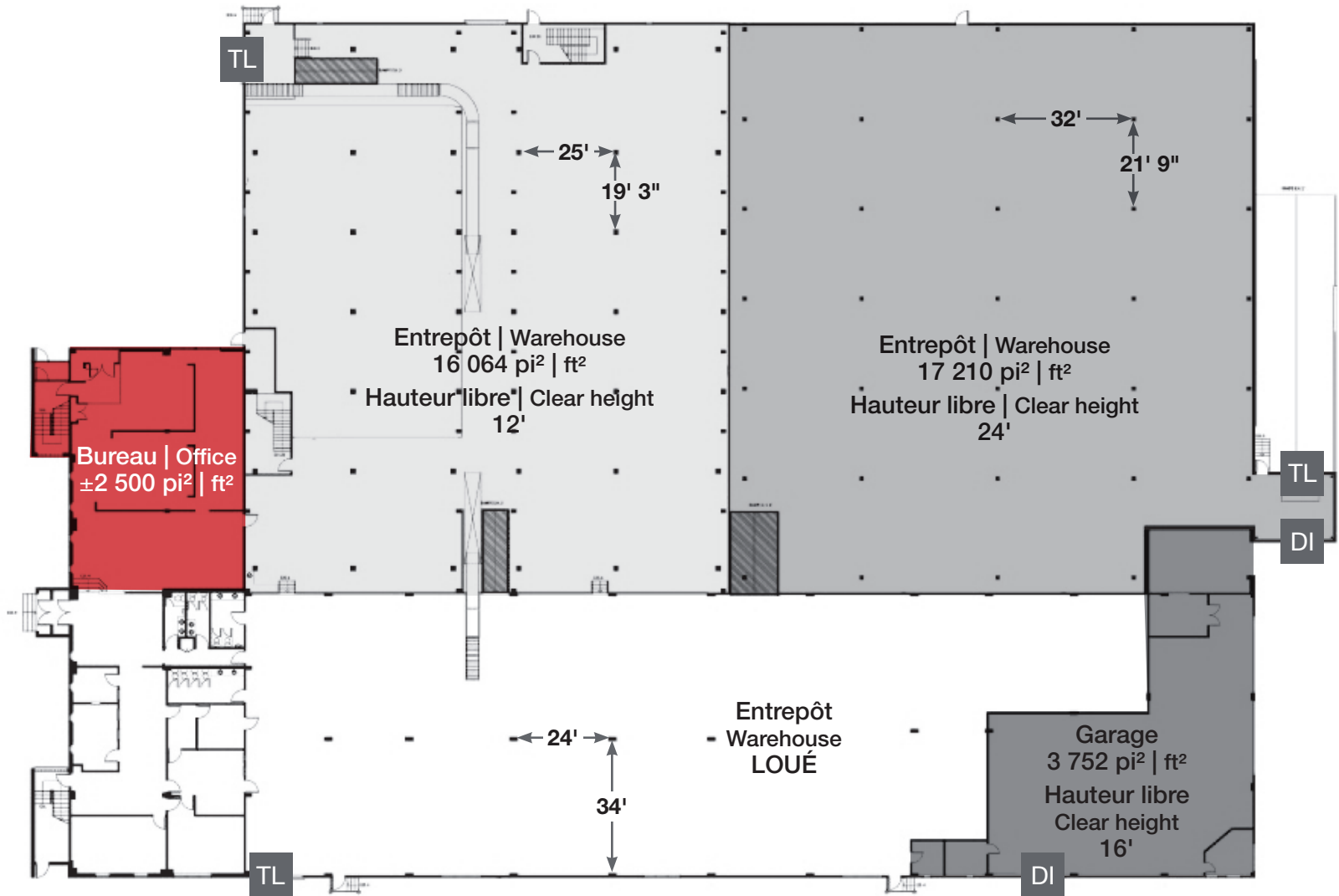
À louer

For lease

255, montée de Liesse, Saint-Laurent

Plan du rez-de-chaussée | Ground Floor Plan

MONTÉE DE LIESSE

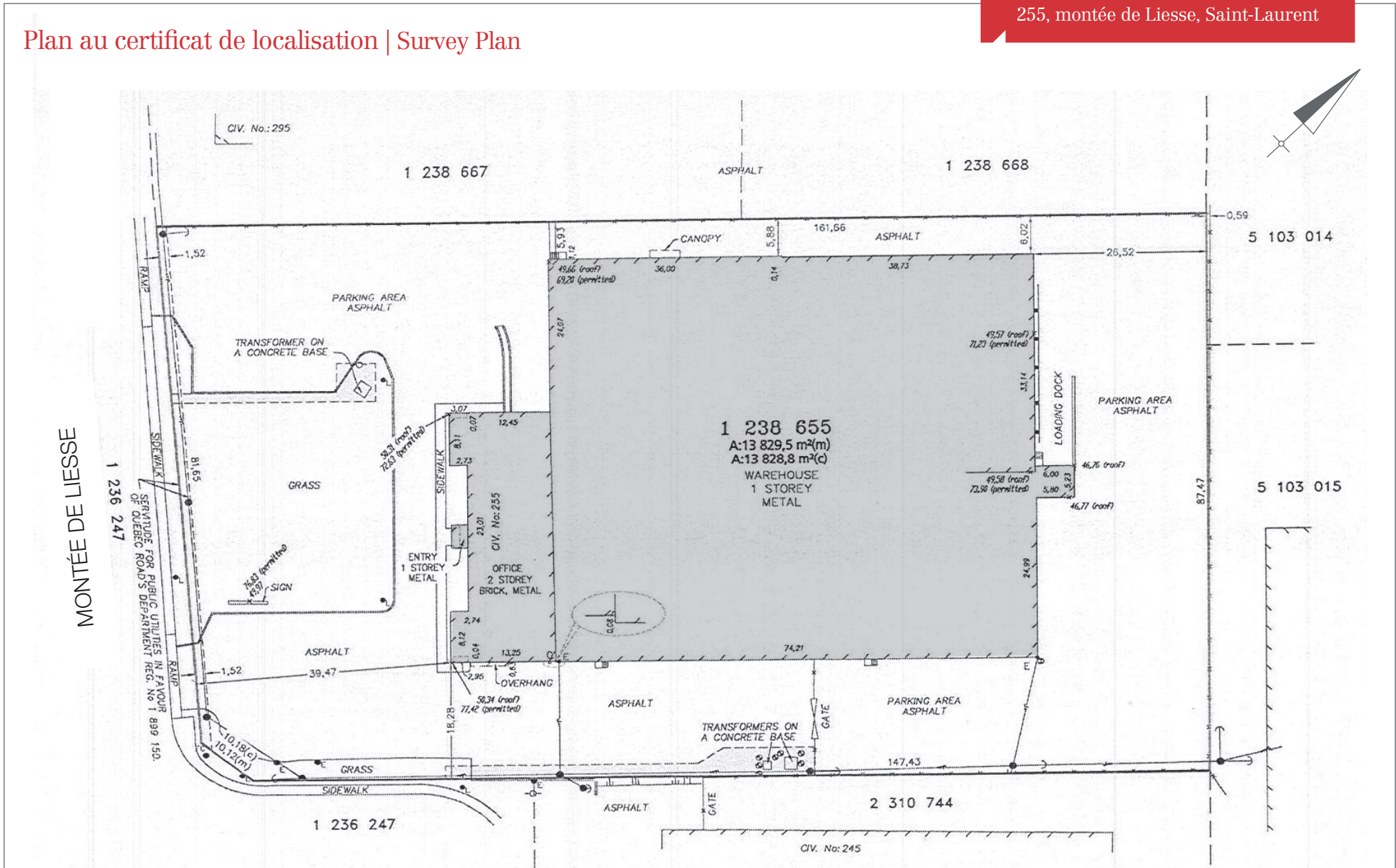


Plan de l'étage | 2nd Floor Plan

MONTÉE DE LIESSE



Plan au certificat de localisation | Survey Plan



Ce document ne constitue pas une offre ou une promesse pouvant lier le vendeur, mais il constitue une invitation à soumettre de telles offres ou promesses. Une inspection diligente est recommandée à tout acheteur potentiel. | This document is not an offer or a promise that may bind the seller, but is an invitation to submit such offers or promises. It is recommended that all potential purchasers proceed with a due diligence inspection.