

À louer | For lease

CBRE

115, rue de Lauzon

Boucherville (Québec)

± 63 584 pi² | sq. ft.



Idéal pour des activités d'entreposage et de distribution
Ideal for warehousing and distribution operations



À proximité de l'autoroute 20
Close to Highway 20



Au cœur de la zone industrielle
In the heart of the industrial park



Capacité électrique : 800 Ampères
Power Capacity: 800 Amps



Bureaux climatisés
Air-conditioned office area

115, rue de Lauzon
Boucherville | Québec

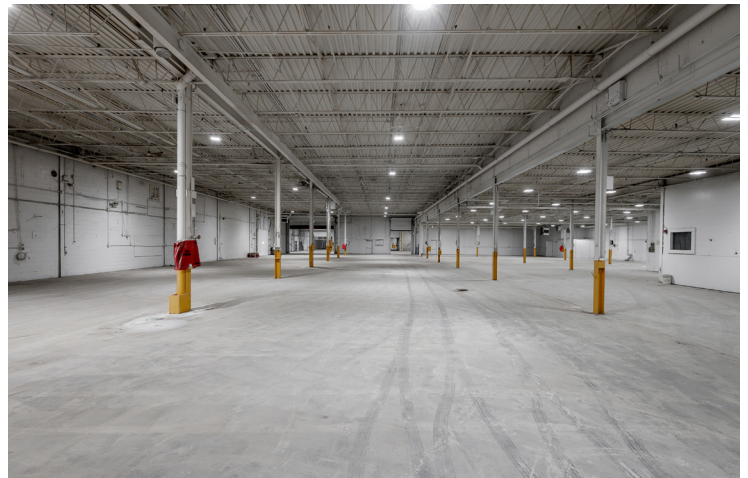
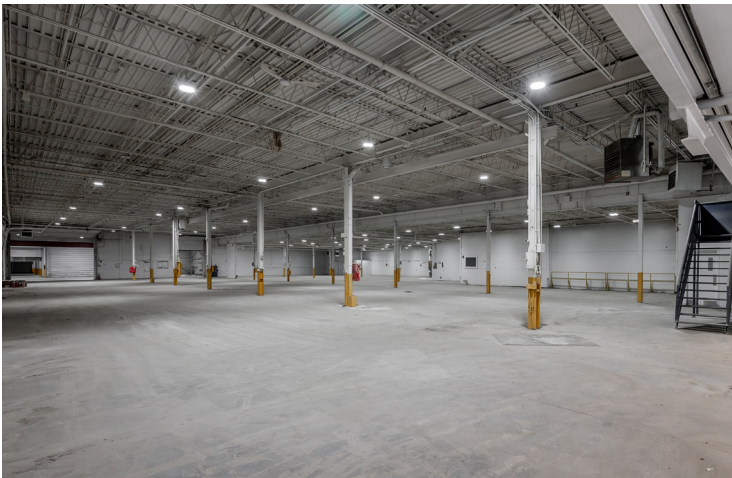
DESCRIPTION DE LA PROPRIÉTÉ / PROPERTY DETAILS

Superficie du bâtiment (pi²) Building Size (sq. ft.)	± 63 584
Entrepôt (pi²) Warehouse (sq. ft.)	± 54 917
Bureaux (pi²) Office (sq. ft.)	± 8 667
Terrain (pi²) Land Size (sq. ft.)	± 121 240
Hauteur libre (pi) Clear Height (ft.)	Jusqu'à Up to 20,4
Quais de chargement Truck-Level Doors	4
Portes au sol Drive-in Doors	4
Gicleurs Sprinklers	Oui Yes
Stationnement Parking Stalls	Ample Vast

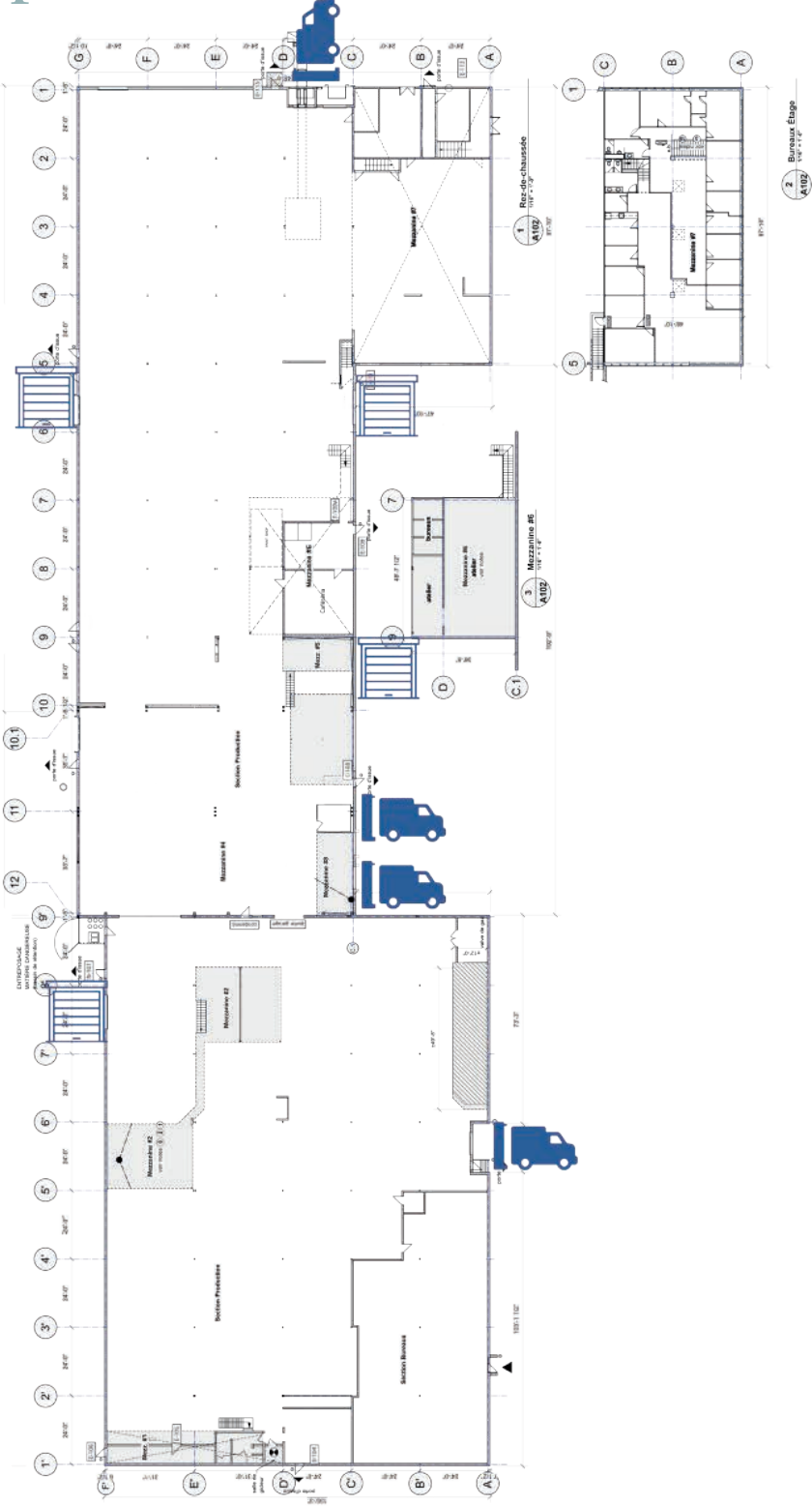


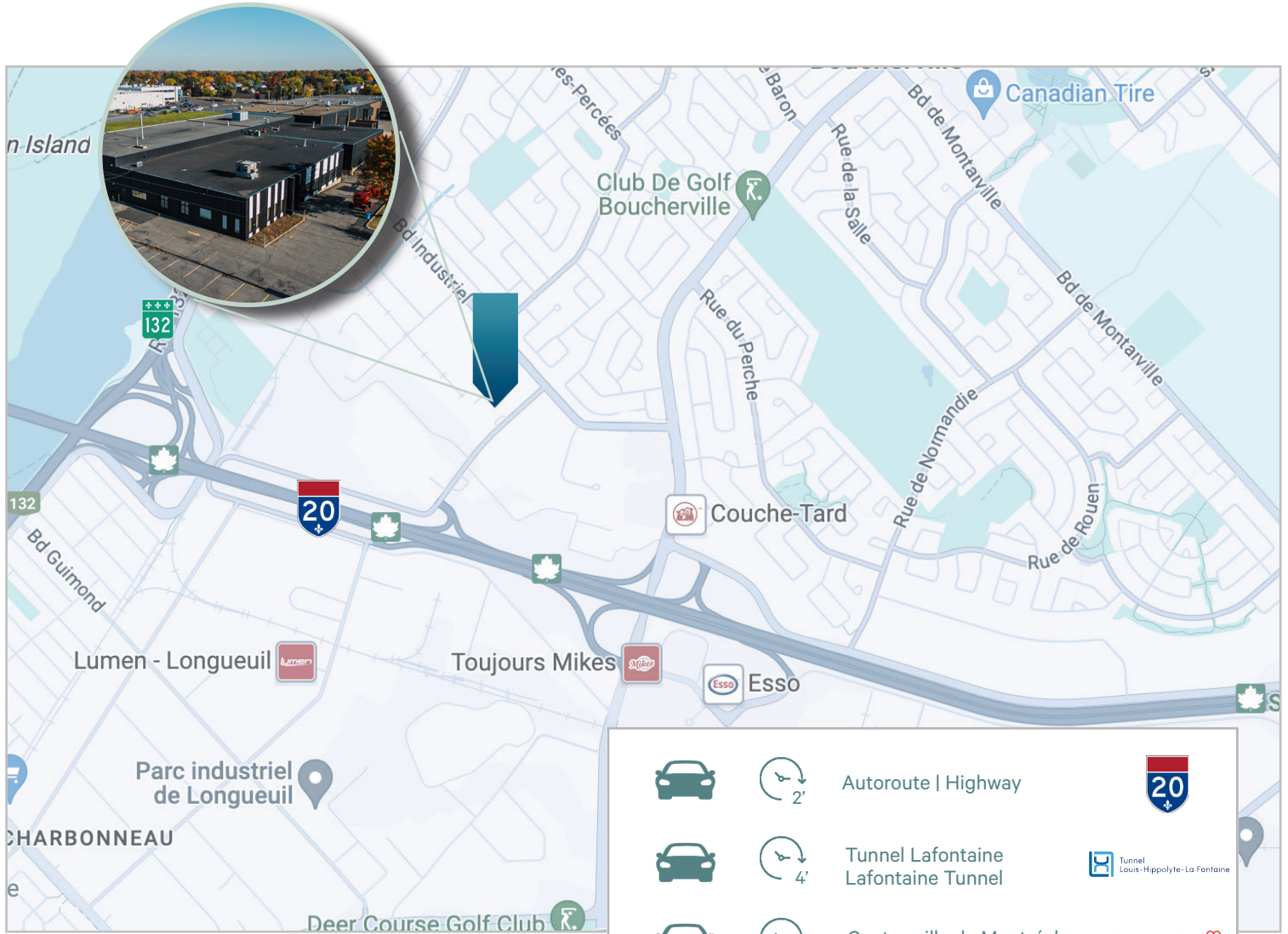
INFORMATION FINANCIÈRE / FINANCIAL INFORMATION

Loyer brut demandé (pi²) Asking Gross Rent (sq. ft.)	Contactez-nous Contact Us
Frais d'exploitation (pi²) Operating Expenses (sq. ft.)	2,50 \$
Disponibilité Availability	Immédiate Immediate



Plan d'étage Floor plan





Communiquiez avec nous : Contact us:

Jean-Philippe Daunais*
Vice-chairman | Vice Chairman
Courtier immobilier agréé
Chartered Real Estate Broker
+1 514 737 4798
jp.daunais@cbre.com

Ryan Cymet**
Vice-chairman | Vice Chairman
Courtier immobilier
Real Estate Broker
+1 514 737 2403
ryan.cymet@cbre.com

*Courtier immobilier agréé agissant au sein de la société par actions Services immobiliers Jean-Philippe Daunais inc.
**Courtier immobilier agissant au sein de la société par actions Services immobiliers Ryan Cymet inc.

CBRE Limitée, agence immobilière
1250, boulevard René-Lévesque Ouest, bureau 2800, Montréal (Québec) H3B 4W8 cbre.ca

Cet avis de non-responsabilité est applicable à CBRE Limitée, agence immobilière, et à toutes les autres divisions de la Société; incluant tous les employés et entrepreneurs indépendants (« CBRE »). Les renseignements contenus dans ce document, incluant de manière non exhaustive les projections, les images, les opinions, les hypothèses et les estimations (les « Renseignements ») n'ont pas été vérifiés par CBRE, et CBRE n'indique pas, ne justifie pas et ne garantit pas la pertinence, l'exactitude et l'exhaustivité des Renseignements. CBRE n'accepte pas et n'assume pas de responsabilité ou d'engagement, direct ou indirect, quant aux Renseignements ou aux références que le destinataire y fera. Le destinataire des Renseignements doit prendre les mesures qu'il estime nécessaires pour vérifier les Renseignements avant de les utiliser à titre de référence. Les Renseignements peuvent changer et toutes les propriétés décrites par les Renseignements peuvent être retirées du marché à tout moment, sans préavis et sans créer d'obligation de la part de CBRE vis-à-vis du destinataire. CBRE et le logo de CBRE sont les marques de service de CBRE Limitée et/ou ses affiliés ou sociétés apparentées dans d'autres pays. Toutes les autres marques représentées dans ce document appartiennent à leurs propriétaires respectifs. Tous droits réservés. Sources : Service de cartographie canadien canadamapping@cbre.com; DMTI Spatial, Environics Analytics, Microsoft Bing, Google Earth.