

**PROFUSION**  
I M M O B I L I E R

**Forbes**  
GLOBAL PROPERTIES

An aerial photograph of an industrial park. In the foreground, a large, irregularly shaped plot of land is outlined in red. This plot is currently overgrown with tall grass and weeds. To the left and slightly behind the red-outlined area are several large, light-colored industrial buildings with flat roofs. A paved road runs along the right side of the red-outlined area, with a white car visible on it. To the right of the road is a large, brown, tilled agricultural field. The background shows more industrial buildings and a clear sky.

2155 Mtée St-Jean-Baptiste  
**Saint-Mathieu-de-Beloeil**  
(Tout près de l'autoroute 20)

## INTRODUCTION

Zone I-4 Groupe Commercial A et B industrie légère, document disponible de la description du zonage et des usages permis pour ce site. Le propriétaire possède le document d'environnement phase 1. Le certificat de localisation est en préparation. Le terrain est disponible pour une construction immédiate.

## CARACTÉRISTIQUES

Type de propriété: \_\_\_\_\_ Terrain

Approvisionnement en eau \_\_\_\_\_ Municipalité

Proximité \_\_\_\_\_ Autoroute, Voie rapide, Golf

Système d'égouts \_\_\_\_\_ Municipal

Topographie \_\_\_\_\_ Plat

Cadastre \_\_\_\_\_ 5 131 041

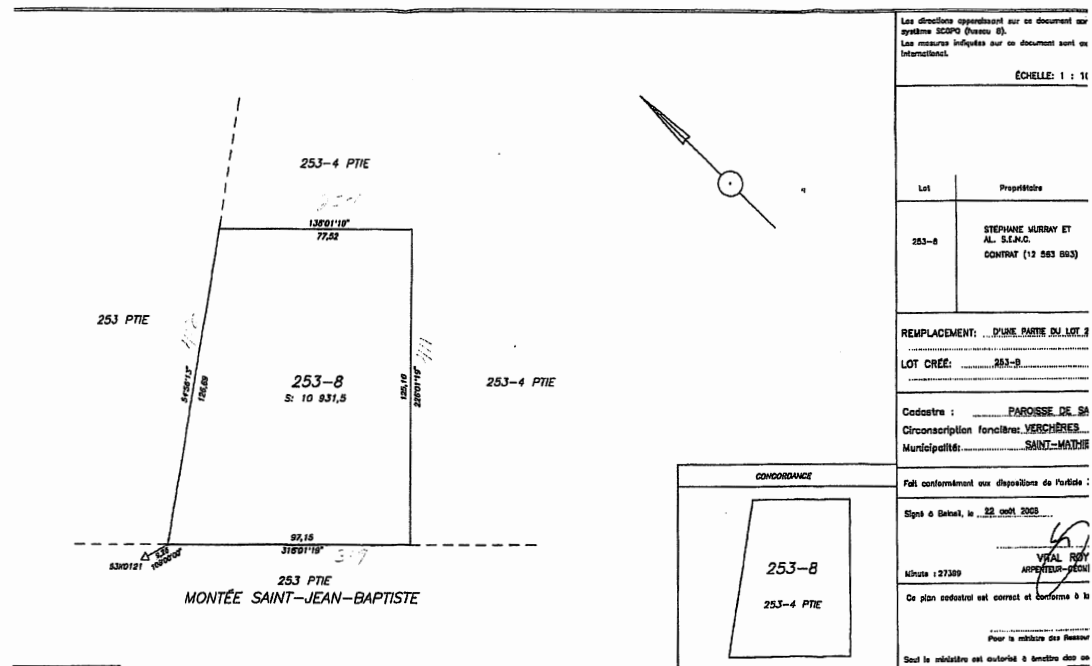
Zonage \_\_\_\_\_ Industriel et commercial

Prix: \_\_\_\_\_ 47.50\$ /pi.ca

## DIMENSIONS

Superficie: \_\_\_\_\_ 117 666 pieds carrés

Terrain: \_\_\_\_\_ 97.15 X 126.69 mètres carrés



Montée Saint-Jean-Baptiste

2155 Mtée St-Jean-Baptiste  
Saint-Mathieu-de-Beloeil

117 666 pc





Montée Saint-Jean-Baptiste

2155 Mtée St-Jean-Baptiste  
Saint-Mathieu-de-Beloeil  
117 666 pc

**PROFUSION**  
I M M O B I L I E R

**Forbes**  
GLOBAL PROPERTIES



# CHANTAL GAGNON

Courtier immobilier résidentiel,  
commercial et industriel

514.804.0271

cgagnon@profusion.global

---

711-1, Westmount Square, Westmount (QC), H3Z 2P9

**profusion.global**

Profusion Immobilier Inc. • Agence immobilière