

Immeuble industriel idéal pour production alimentaire

Industrial building ideal for food production



Immeuble industriel à vendre ou à louer

Industrial building for sale or for lease

1020, boulevard Michèle-Bohec

Blainville(Québec) J7C 5E2

**AVISON
YOUNG**

Immeuble industriel avec espaces réfrigérés et congelés

Cette propriété industrielle d'une superficie totale de 66 642 pi², sur un terrain de 132 074 pi², est également offerte en location à partir de 20 000 pi².

Industrial building with refrigerated and frozen spaces

This industrial property, totaling 66,642 sf on a 132,074 sf lot, is also available for lease starting from 20,000 sf.



Hauteur libre de 16' - 23'
Clear height from 16' - 23'



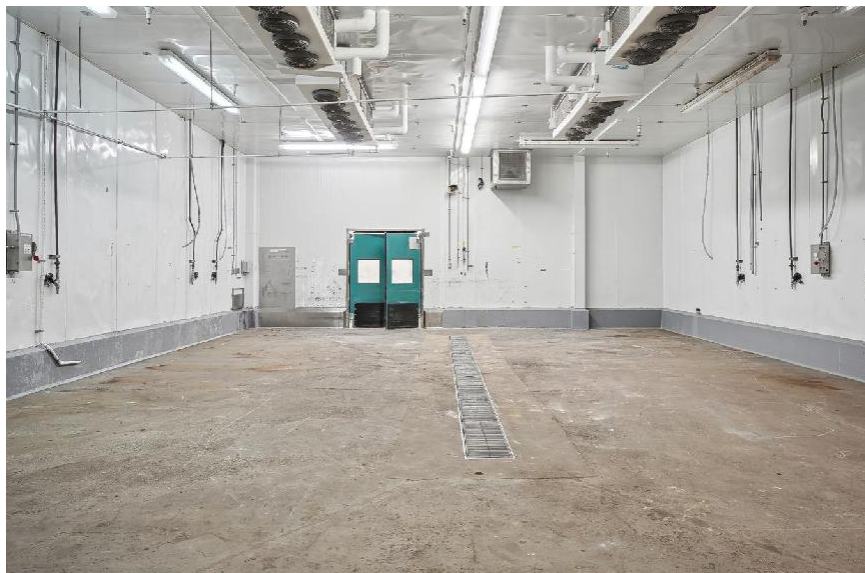
66 642 pi² disponibles
66,642 sf available



Norme alimentaire
Food grade



Certification possible
CFIA, HACCP
Possible certifications
CIFA, HACCP






Détails de la vente

Sale details

| | | |
|---|---|------------------------------|
|  | Superficie totale (pi²) Total space (sf) | 66 642 |
|  | Superficie entrepôt (pi²) Warehouse area (sf) | 55 313 |
|  | Superficie bureau (pi²) Office area (sf) | 11 329 |
|  | Superficie du terrain (pi²) Land area (sf) | 132 074 |
|  | Prix demandé Asking price | Contactez-nous Contact us |




Évaluation municipale

Municipal assessment

| | | |
|---|---|--------------|
|  | Terrain (2025-2027) Land | 2 208 600 \$ |
|  | Bâtiment (2025-2027) Building | 6 602 200 \$ |
|  | Total | 8 810 800 \$ |

Détails de la location

lease details

| | | |
|---|---|-----------------------------------|
|  | Superficie louable (pi²) Leasable space (sf) | À partir de 20 000 from 20,000 |
|  | Loyer net Net rent | 17,00 \$ / pi² \$17.00 psf |
|  | Frais d'exploitation estimés 2025 Estimated operating expenses 2025 | 3,50 \$ / pi² \$3.50 psf |

Taxes

Taxes

| | |
|--|------------|
| Municipales (2025) Municipal | 150 728 \$ |
| Scolaires (2025-2026) School | 5 386 \$ |
| Total | 156 114 \$ |

Détails de la propriété

Property details



Hauteur libre sous les fondations

Clear height under the trusts

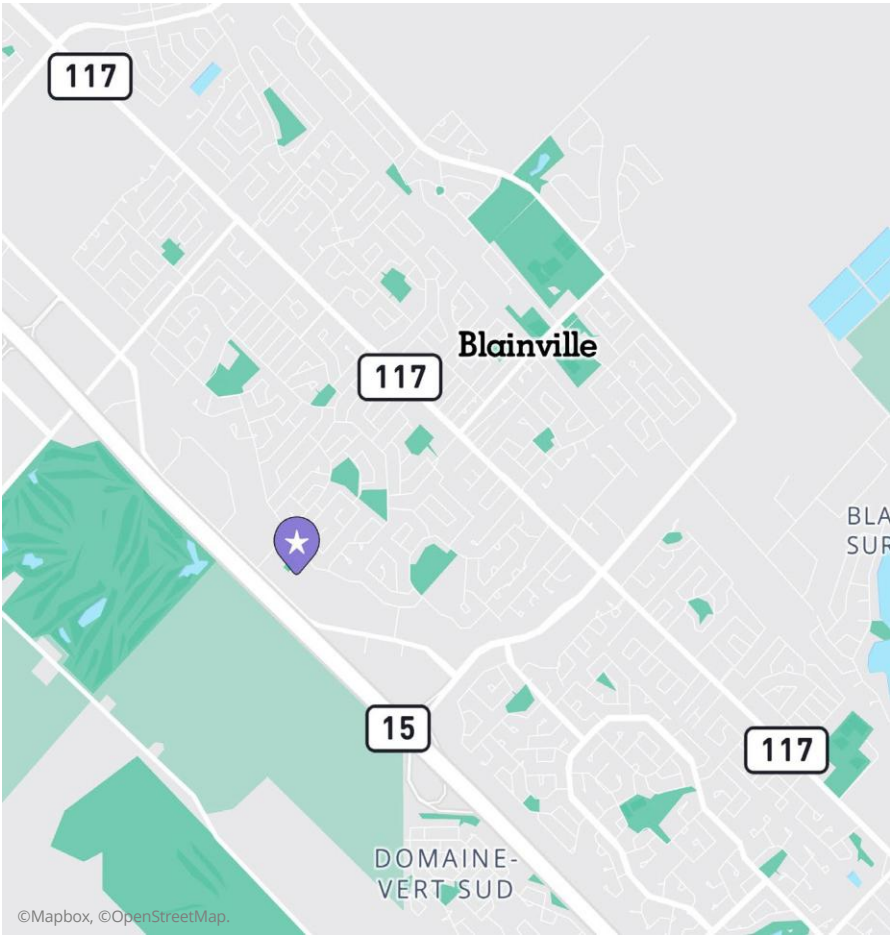
23'




Hauteur libre sous les panneaux

Clear height under the pannels

18'





Disponibilité

Availability

Immédiate

Immediate



Quai(s) de chargement

Loading dock(s)

3 (10' x 8')



Porte(s) au sol

Drive-in door(s)

1 (14' x 10')



Système de réfrigération

Refrigeration system

Fréon

Freon



Entrée électrique

Electrical entry

3 000A, 600V

3,000A, 600V



Gicleurs

Sprinklers

Oui

Yes



Chauffage

Heating

Gaz naturel

Natural gas



Toiture

Roof

Membrane EPDM

EPDM membrane



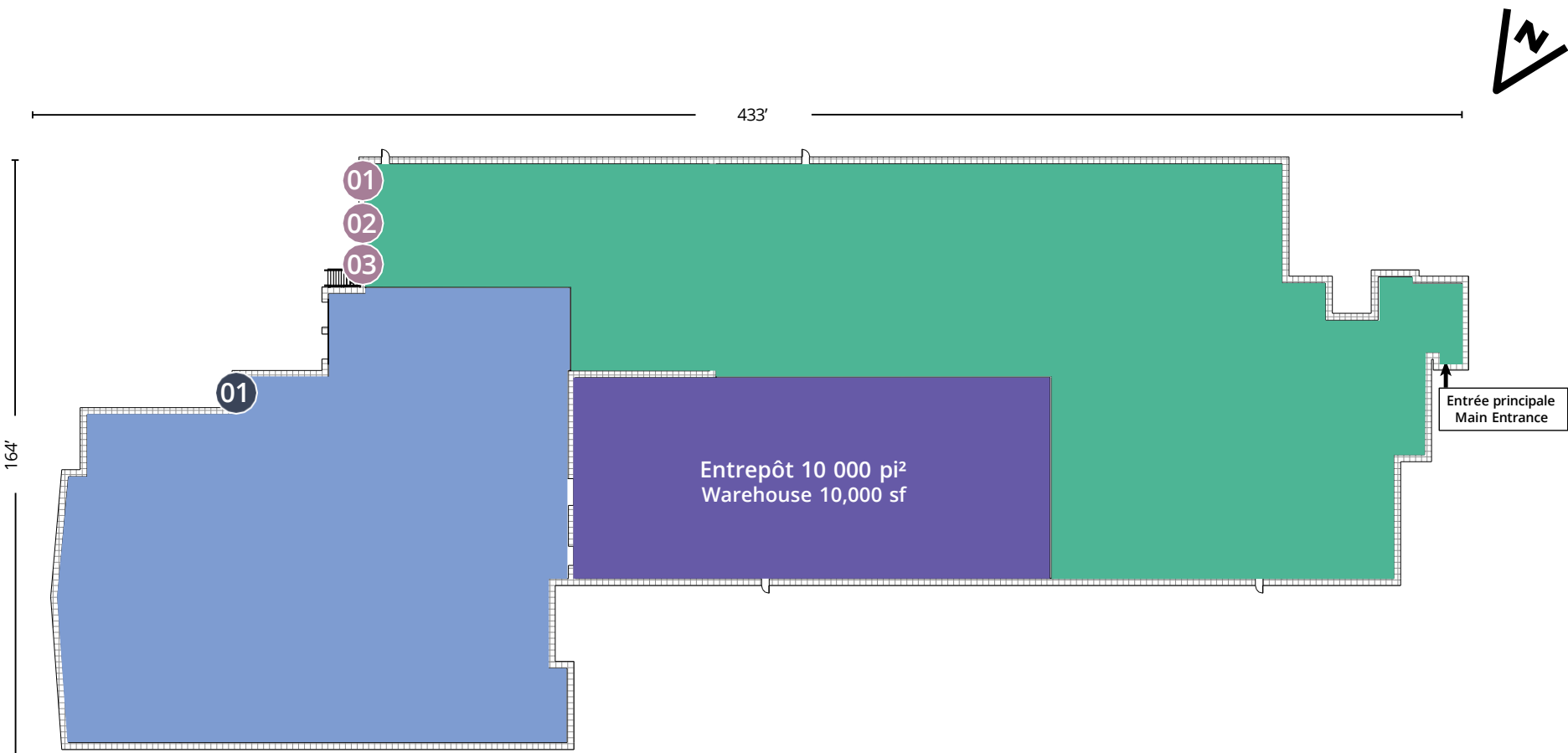
Stationnement

Parking



166 espaces dont 54 réservés

166 stalls, including 54 reserved

Plan de la propriété
Property plan

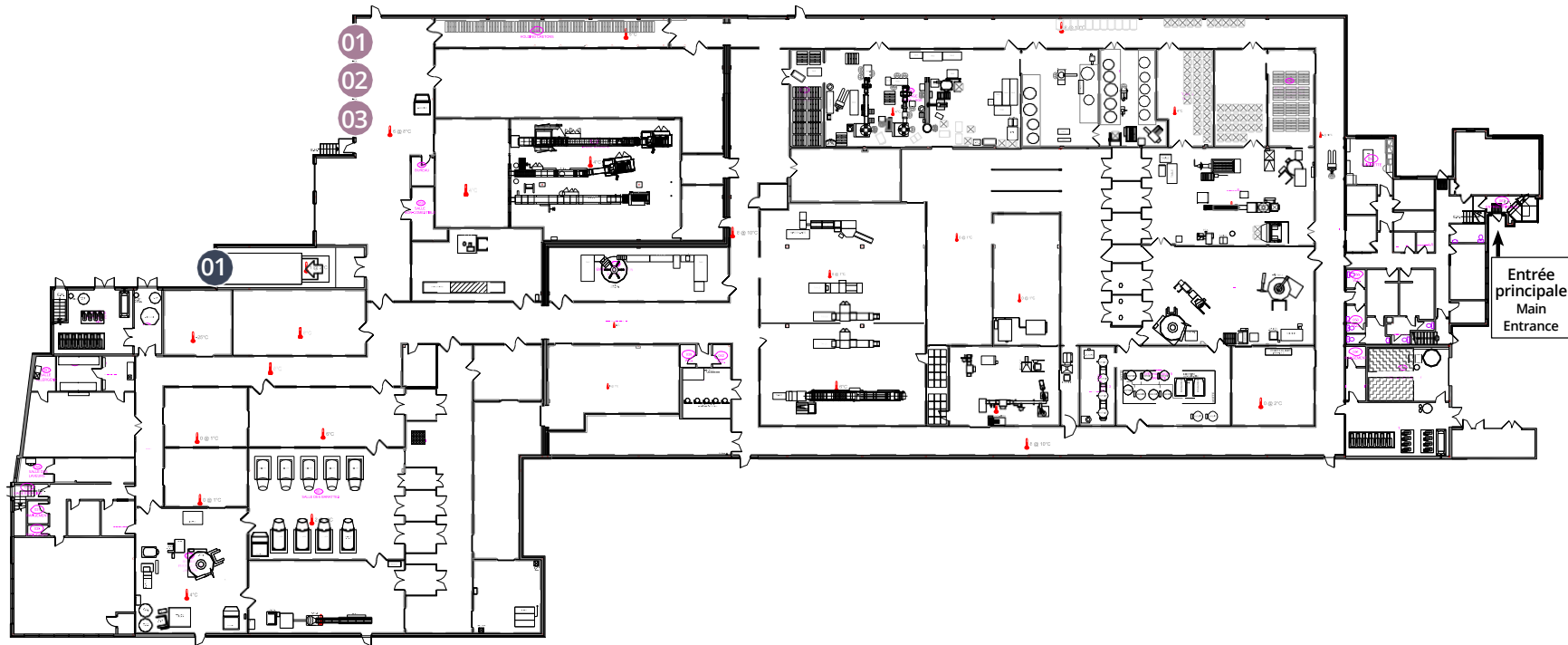


| |
|---|
| Option A (29 470 pi²) Option A (29,470 sf) |
| Option B (23 060 pi²) Option B (23,060 sf) |
| Complément* (10 000 pi²) Add-on (10,000 sf) |

| |
|---|
|  Quai(s) de chargement Loading dock(s) |
|  Porte(s) au sol Drive-in door(s) |

*Peut être loué avec l'option A ou B
Can be rented with Option A or B

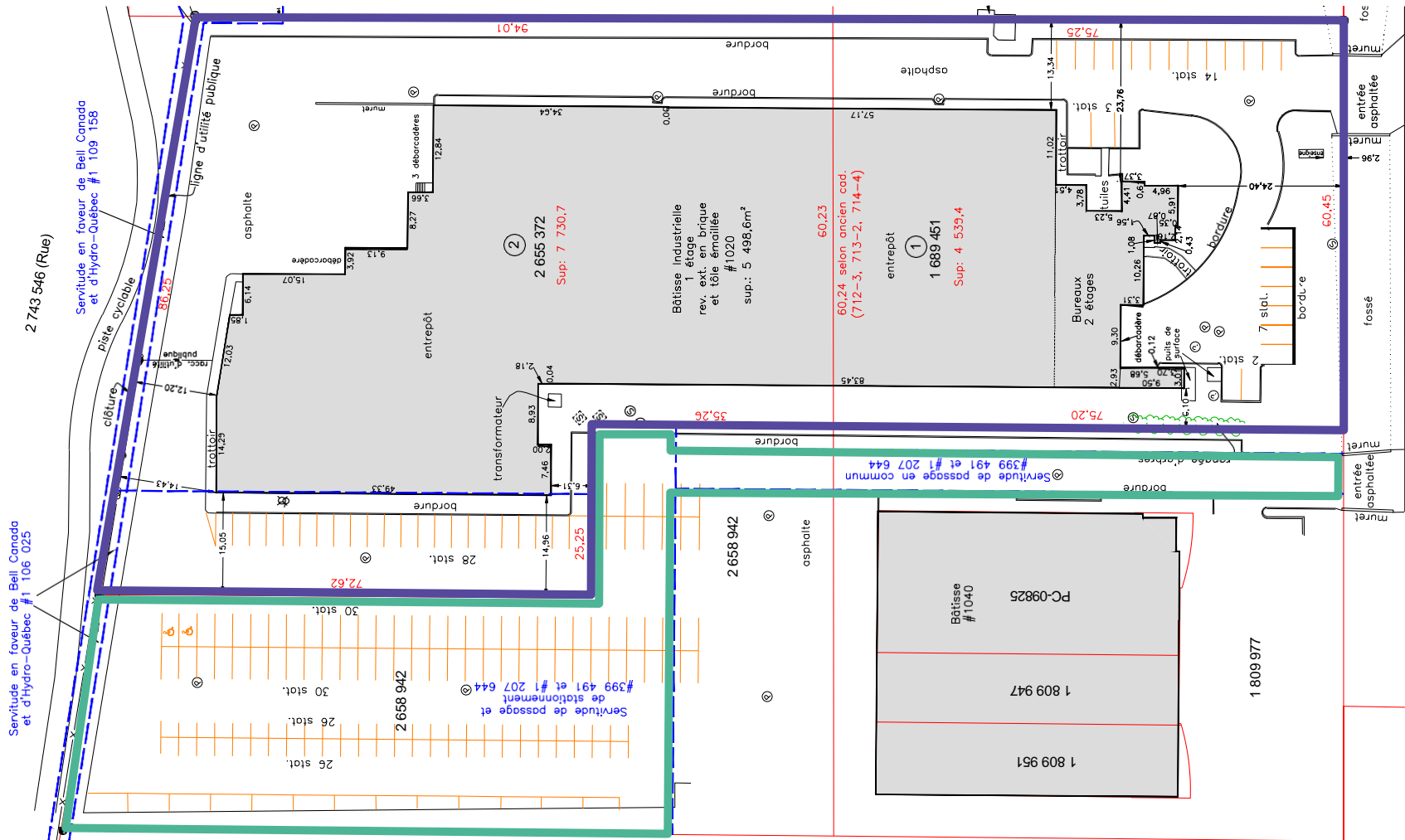
Plan d'aménagement
Layout plan



- Quai(s) de chargement
Loading dock(s)
- Porte(s) au sol
Drive-in door(s)

BOULEVARD MICHÉLE-BOHEC

Survey plan





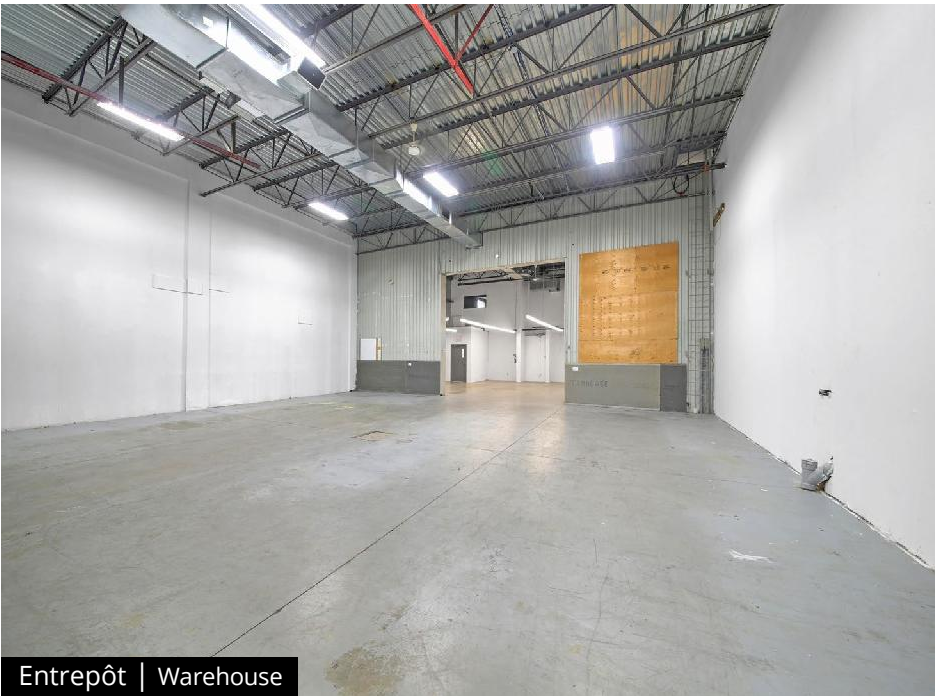
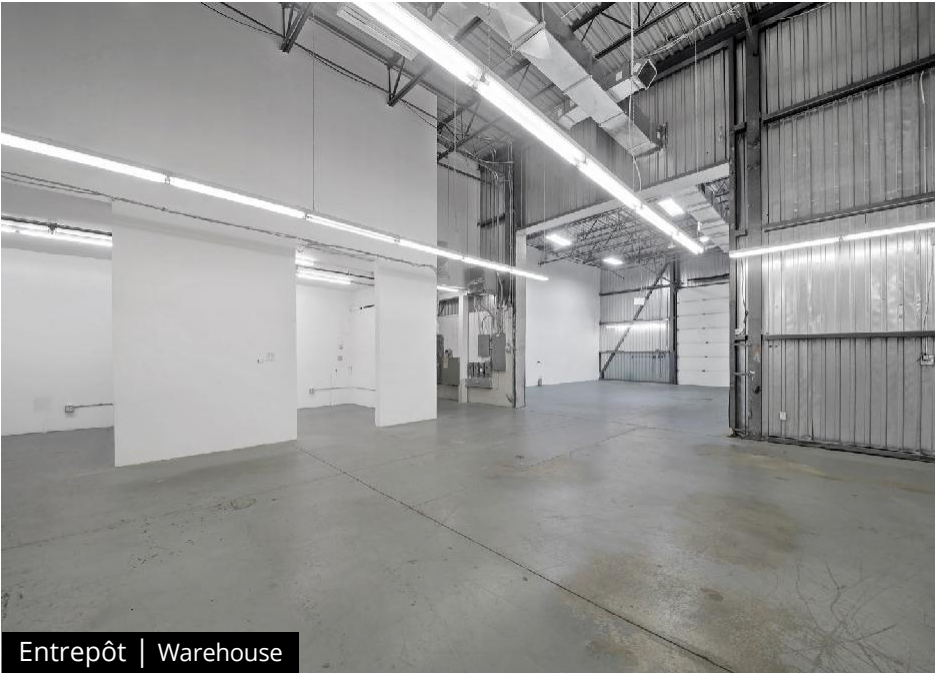
BOULEVARD MICHÉLE-BOHEC

Servitude de passage et de stationnement
Passage and parking easement

Désignation et zonage

Designation and zoning

| | | |
|--|---|-----------|
|  | Numéro de lot (Cadastre du Québec) | 1 689 451 |
| | Lot number | 2 655 372 |
|  | Zonage | I-173 |
| | Zoning | |





Contactez-nous pour plus de détails.

Contact us for more information.

Shlomo Benarroch¹

Associé, Vice-président principal,
Courtier immobilier

+1 514 392 9470

shlomo.benarroch@avisonyoung.com

¹Immobilier Shlomo Benarroch inc.

Gabrielle Saine² CCIM, SIOR @

Associée, Vice-présidente principale,
Courtier immobilier

+1 514 392 9477

gabrielle.saine@avisonyoung.com

²Immobilier Gabrielle Saine inc.

Avison Young

1801 avenue McGill College,

Bureau 500

Montréal (Québec) H3A 2N4

+1 514 392 1330

Visitez-nous en ligne
avisonyoung.ca