



Situé à proximité de plusieurs services | Located close to several services

166, rue Notre-Dame, Saint-Jean-sur-Richelieu (QC) J3B 6N2

Opportunité unique de réaménagement – Bâtiment de 17 394 pi² sur un terrain de 27 594 pi²
Unique redevelopment opportunity – 17,394 ft² building on a 27,594 ft² lot

Courtiers à contacter:
Brokers to contact:

Gabrielle Saine
CCIM, SIOR, BAA, AÉ LEED®

Vice-présidente
Courtier immobilier - Commercial
Immobilier Gabrielle Saine inc.

☎ 514 866 3333 x262
☎ 514 603 0062
✉ gsaine@naiterramont.ca

Shlomo Benarroch

Vice-président
Courtier immobilier - Commercial
Immobilier Shlomo Benarroch inc.

☎ 514 866 3333 x247
☎ 514 497 1058
✉ sbenarroch@naiterramont.ca

CARACTÉRISTIQUES DE LA PROPRIÉTÉ | PROPERTY FEATURES



Superficie (pi²) | Area (ft²)

Bâtiment | Building 17 394
Terrain | Land 27 594

Dimensions

Bâtiment | Building ± 197' x 99' (lrr.)
Terrain | Land ± 248' x 125' (lrr.)



Prix demandé | Asking Price

1 380 000 \$ (79,00 \$/pi² | ft²)



Construction

1925



Autobus | Bus: 50

DÉSIGNATION ET ZONAGE | DESIGNATION AND ZONING



Numéro de lot | Lot Number
(Cadastre du Québec)

4 258 705

Zonage | Zoning

P-1021

Usage permis | Permitted Use

Communautaire
Community

› Institutions et administration publiques
Public institutions and administration

** Prenez note qu'on ne peut garantir les usages potentiels
Please note that potential uses cannot be guaranteed*

ÉVALUATION ET TAXES | ASSESSMENT AND TAXES



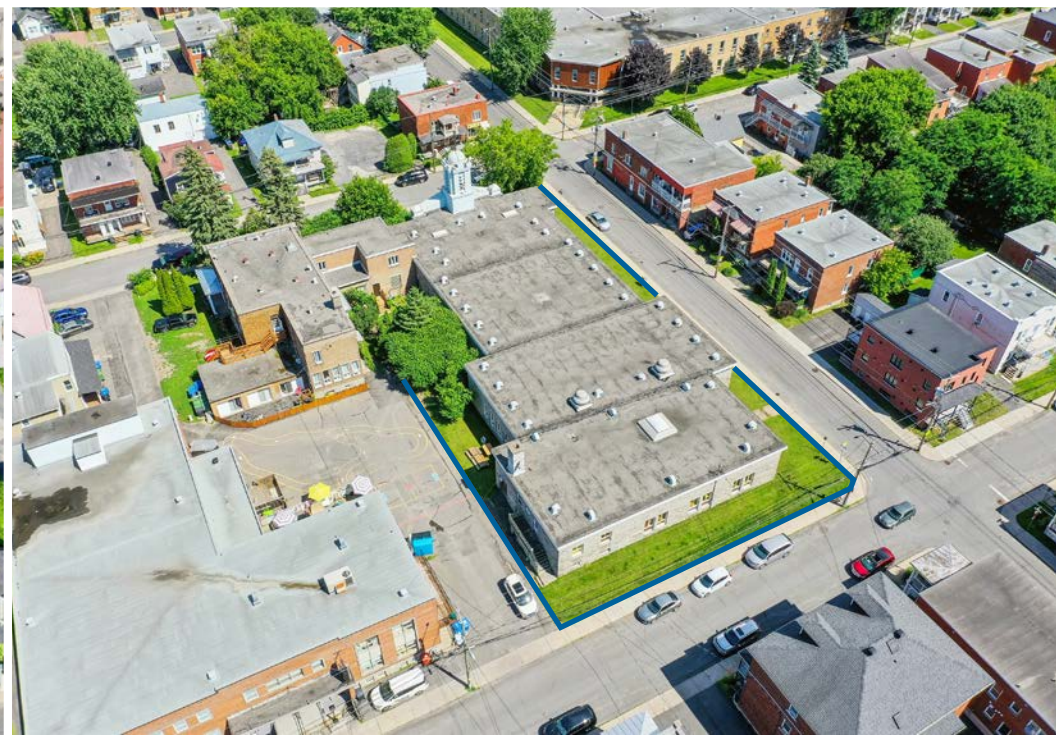
Évaluation municipale | Municipal Assessment (2022-2024)

Terrain | Land 653 700 \$
Bâtiment | Building 796 400 \$
Total 1 450 100 \$

Taxes

Municipales | Municipal (2024) 30 339 \$
Scolaire | School (2024-2025) 1 304 \$
Total 31 643 \$





PLAN CADASTRAL | CADASTRAL PLAN

