



9081-9101 Rue du Parcours

Anjou



Bâtiment Industriel à vendre / à louer

± 51 097 Pi²



Superficie totale du bâtiment	± 51 097 Pi ²
Superficie du terrain	± 108 690 Pi ²
Quais de chargement	4
Portes au sol	3
Hauteur-Libre	18' - 22'
Portée de la colonne	24' x 29'
Zonage	I1, I2, C1, C2, C3, P3
Entrée électrique	400A / 600V
Année de construction	1998
Stationnement	24 Places

Situé dans le secteur le plus prestigieux et recherché d’Anjou, ce site fait partie de la phase finale du parc industriel, composé de bâtiments modernes près du Boulevard du Golf, à proximité du nouveau Costco et du Golf Métropolitain.

Emplacement stratégique à proximité des autoroutes 25 et 40, offrant un accès rapide aux principaux axes de transport du Grand Montréal.

Zoné à usage industriel, offrant une grande flexibilité pour la fabrication, l’entreposage ou la distribution.

Accès pratique aux transports en commun, aux restaurants et aux services commerciaux à proximité, facilitant la mobilité des employés et les opérations quotidiennes.

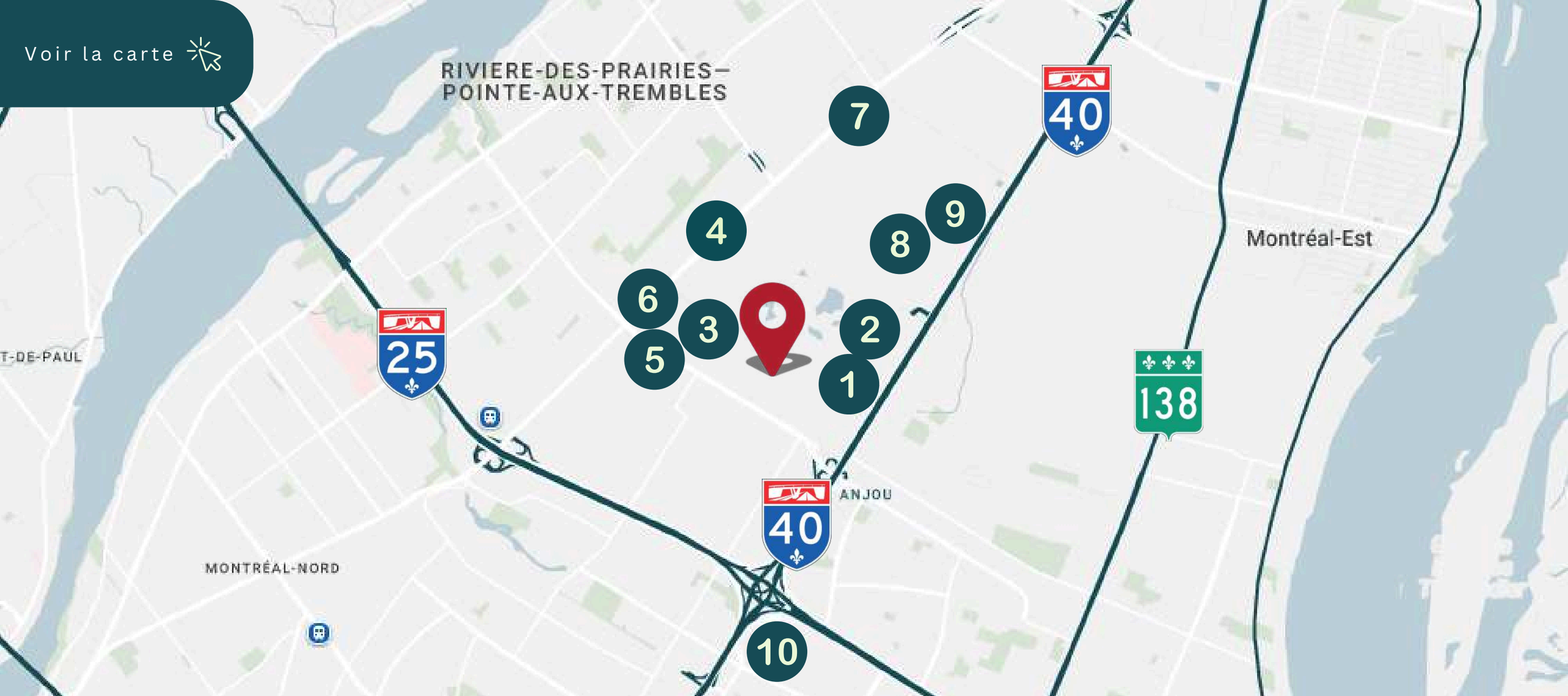


Les unités peuvent être combinés.

Unité 9081	
Superficie totale de l'unité	± 23 975 Pi²
Entrepôt	± 23 975 Pi²
Hauteur-Libre	22'
Quais de Chargement	2 (8' x 10') Une avec niveleur
Portes au sol	1 (10' x 14')

Unité 9101	
Superficie totale de l'unité	± 27 122 Pi²
Entrepôt	± 20 832 Pi²
Bureau	± 6 290 Pi²
Hauteur-Libre	18'
Quais de Chargement	2 (8' x 10') Les deux avec niveleurs
Portes au sol	2 (14' x 14') & (16' x 14')

Voir la carte



1

Costco

2

Brick

3

Kenny U-Pull

4

Fer & Métaux Américains

5

Ultramar

6

Club De Golf Métropolitain

7

Esso

8

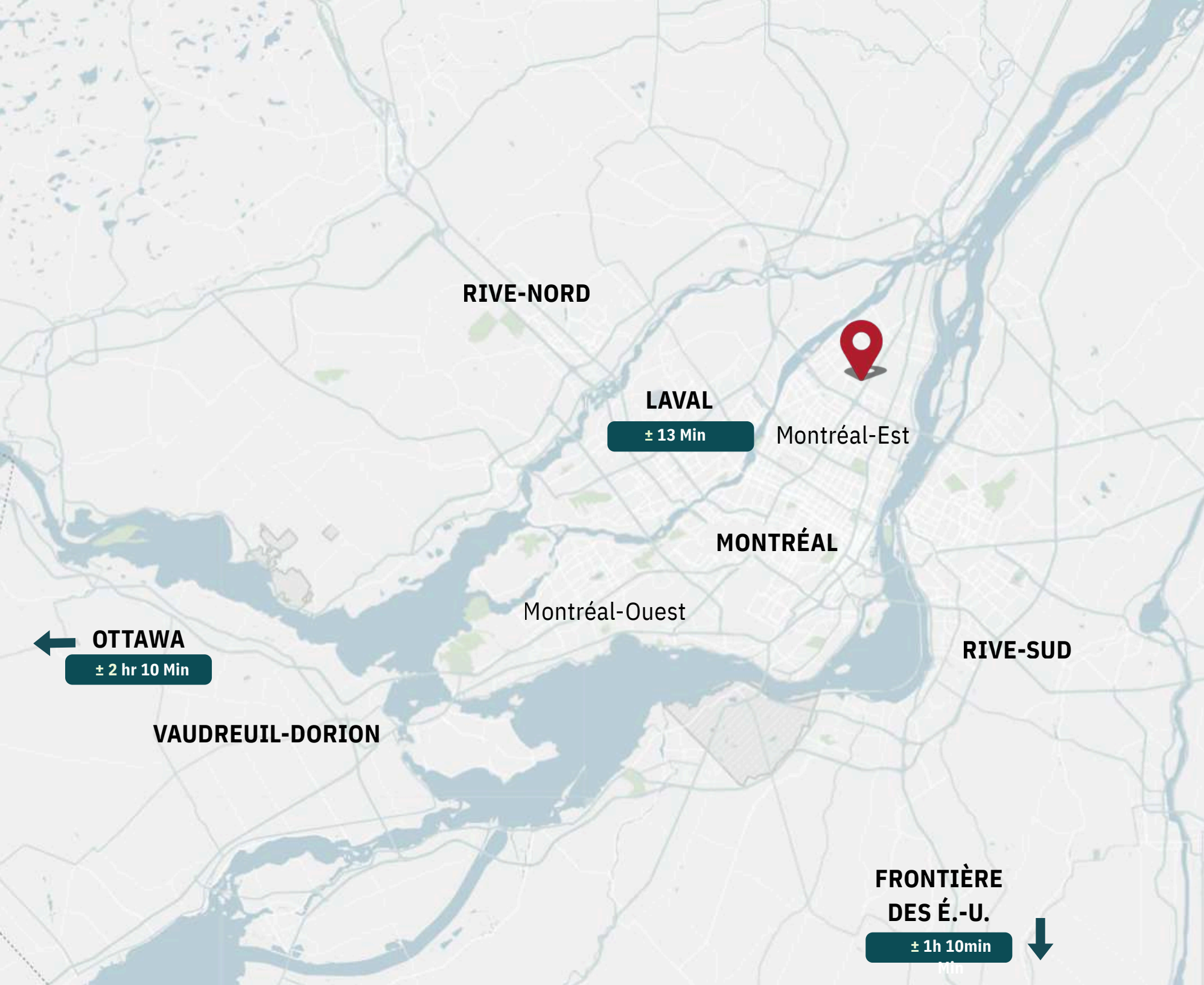
FedEx

9

GloboCam

10

Galeries D'Anjou



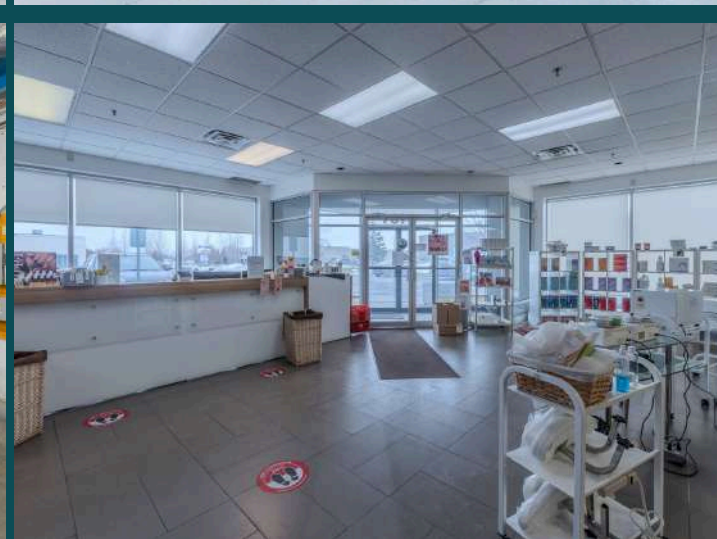
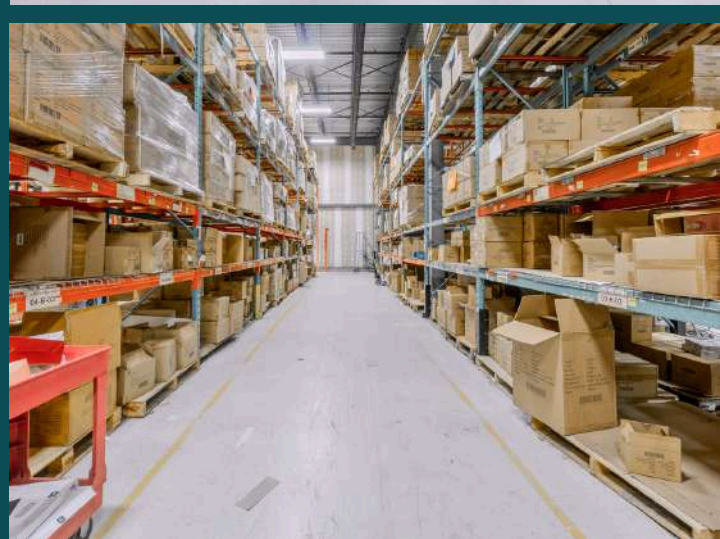
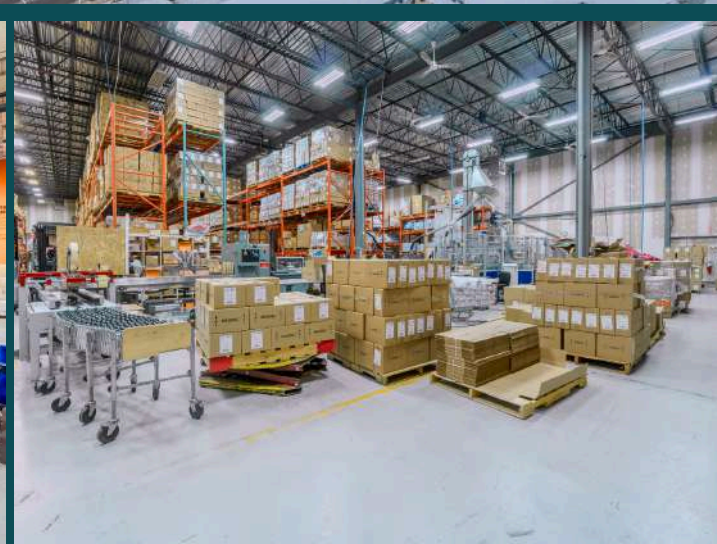
Temps de Conduite

Galeries d'Anjou	± 5 Min
STM Station Langelier	± 15 Min
Aéroport International Montréal-Trudeau	± 25 Min
Port de Montréal	± 25 Min



Horaires des Autobus

# 449	Chaque ± 8-30 Min
# 428	Chaque ± 20-25 Min





Agence Immobilière
4480 Chemin de la Côte-de-Liesse, suite
290, Mont-Royal (Montréal), QC, H4N 2R1

514.736.0511

* Agent immobilier agissant avec la société commerciale
Germando Mazzotta inc.

** Agent immobilier agissant avec la société commerciale
Dimitri Mouhteros inc.

AVIS: Les informations fournies sont basées sur des sources considérées fiables, sans garantie d'exactitude. Aucune responsabilité et / ou garantie n'est assumée par le courtier. Ce document est uniquement destiné à des fins d'information et est soumis à des erreurs, modifications et omissions. L'acheteur / locataire est encouragé à faire une vérification diligente avant de conclure un contrat d'acquisition ou de location. Il ne s'agit pas d'une offre ou d'une promesse de vente / location pouvant lier le vendeur / bailleur à l'acheteur / locataire, mais plutôt une invitation à soumettre de telles offres ou promesses. Toute vente est effectuée sans garantie légale.

CONTACT

Germando Mazzotta *

Partenaire
Courtier immobilier commercial

✉ gmazzotta@trimontcanada.com

Robert Kohos

Associé
Courtier immobilier commercial

✉ rkohos@trimontcanada.com

Dimitri (Jimmy) Mouhteros **

Partenaire
Courtier immobilier commercial

✉ jmouhteros@trimontcanada.com

Owen Paek

Vice-Président Associé
Courtier immobilier commercial

✉ opaek@trimontcanada.com

Peter Mouhteros

Partenaire
Courtier immobilier agréé, DA

✉ pmouhteros@trimontcanada.com

Giordano Bucciarelli

Associé
Courtier immobilier commercial

✉ gbucciarelli@trimontcanada.com