



CUSHMAN &
WAKEFIELD



**À SOUS- LOUER
FOR SUBLEASE**

225 Rue Chabanel Ouest
Montreal, QC

ESPACE DE BUREAUX

2 330 pi. ca. Disponible au 10^e étage

OFFICE SPACE

2,330 sq. ft. available on the 10th floor

Cushman & Wakefield SRI | ULC
Agence immobilière | Brokerage
999 Boul. De Maisonneuve O.
Suite 1500
Montreal, QC H3A 3L4
cushmanwakefield.com

POINT SAILLANTS

HIGHLIGHTS

Espace de bureau clé en main à sous-louer au 10e étage, mesurant 2 330 pieds carrés.

Situé près de La Gare Chabanel, à 7 minutes de marche de cette dernière et à 5 minutes en voiture de la station de Métro Sauvé.

Turnkey office space for sublease on the 10th floor measuring 2,330 sq. ft.

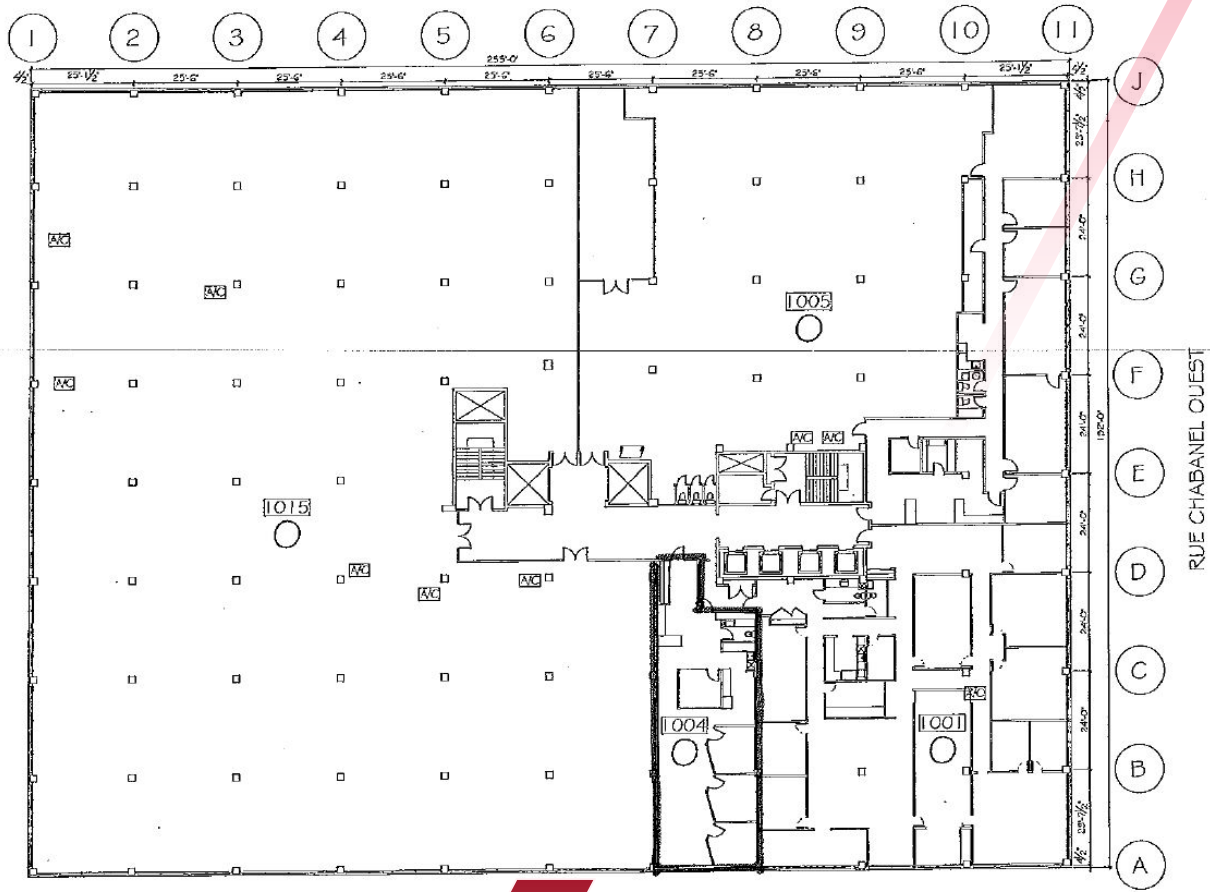
Located near La Gare Chabanel train station, a walking distance of 7 minutes and a 5-minute drive from Sauvé Metro.

INFORMATIONS FINANCIÈRES

FINANCIAL INFORMATION

Bureau Suite	1004
Étage Floor	10 ^e 10 th
Superficie disponible Available Space	2 330 pi. ca. sq. ft.
Date d'expiration de la sous-locaiton Sublease Expiry Date	31 Janvier 2024 January 2024
Taxes et frais d'opérations Taxes & Operating Expenses	Inclus Included
Utilité Utilities	Au compteur Metered
Stationnement Parking	2 espaces intérieurs interior stalls (125 \$ par espace par mois per space per month)
Loyer mensuel Monthly Rent	2 667, 08 \$ par mois per month
Disponibilité Availability	Immédiate Immediate

Plan d'étage | Floor Plan





COMMERCES

- 1 Costco
- 2 SAQ
- 3 The Home Dépôt
- 4 Winners
- 5 Canadian Tire

RESTAURANTS

- 1 Tim Hortons
- 2 Starbucks
- 3 Burger King
- 4 Domino's Pizza

BANQUES | BANKS

- 1 Banque Scotia
- 2 Banque Nationale
- 3 Banque TD

©2022 Cushman & Wakefield SRI. Tous droits réservés. Les informations contenues dans cette communication sont strictement confidentielles. Cette information a été obtenue par des sources jugées fiables mais non vérifiées. AUCUNE GARANTIE OU REPRÉSENTATION, EXPLICITE OU IMPLICITE, N'EST FAITE À L'EXACTITUDE DES INFORMATIONS CONTENUES DANS LA PRÉSENTE ET VA DE MÊME CONCERNANT LES ERREURS, LES OMISSIONS, LES CHANGEMENTS DE PRIX, LA LOCATION OU D'AUTRES CONDITIONS, UN RETRAIT SANS PRÉAVIS ET TOUTE CONDITION D'INSCRIPTION SPÉCIALES IMPOSÉES PAR LE(S) PROPRIÉTAIRE(S). DANS LE CAS ÉCHÉANT, NOUS NE FAISONS AUCUNE REPRÉSENTATION QUANT À L'ÉTAT DE LA PROPRIÉTÉ (OU DES PROPRIÉTÉS) EN QUESTION.

©2022 Cushman & Wakefield U.S. All rights reserved. The information contained in this communication is strictly confidential. This information has been obtained from sources believed to be reliable but has not been verified. NO WARRANTY OR REPRESENTATION, EXPRESS OR IMPLIED, IS MADE AS TO THE ACCURACY OR COMPLETENESS OF THE INFORMATION CONTAINED HEREIN AND SAME IS SUBMITTED SUBJECT TO ERRORS, OMISSIONS, CHANGE OF PRICE, RENTAL OR OTHER CONDITIONS, WITHDRAWAL WITHOUT NOTICE, AND TO ANY SPECIAL LISTING CONDITIONS IMPOSED BY THE PROPERTY OWNER(S). ANY PROJECTIONS, OPINIONS, OR ESTIMATES ARE SUBJECT TO UNCERTAINTY AND DO NOT SIGNIFY CURRENT OR FUTURE PROPERTY PERFORMANCE.



MARCO ANTHONY ROMANO, BCOM SCM

Courtier immobilier
Real Estate Broker

Direct: +1 514 841 3805

Marco.Romano@cushwake.com