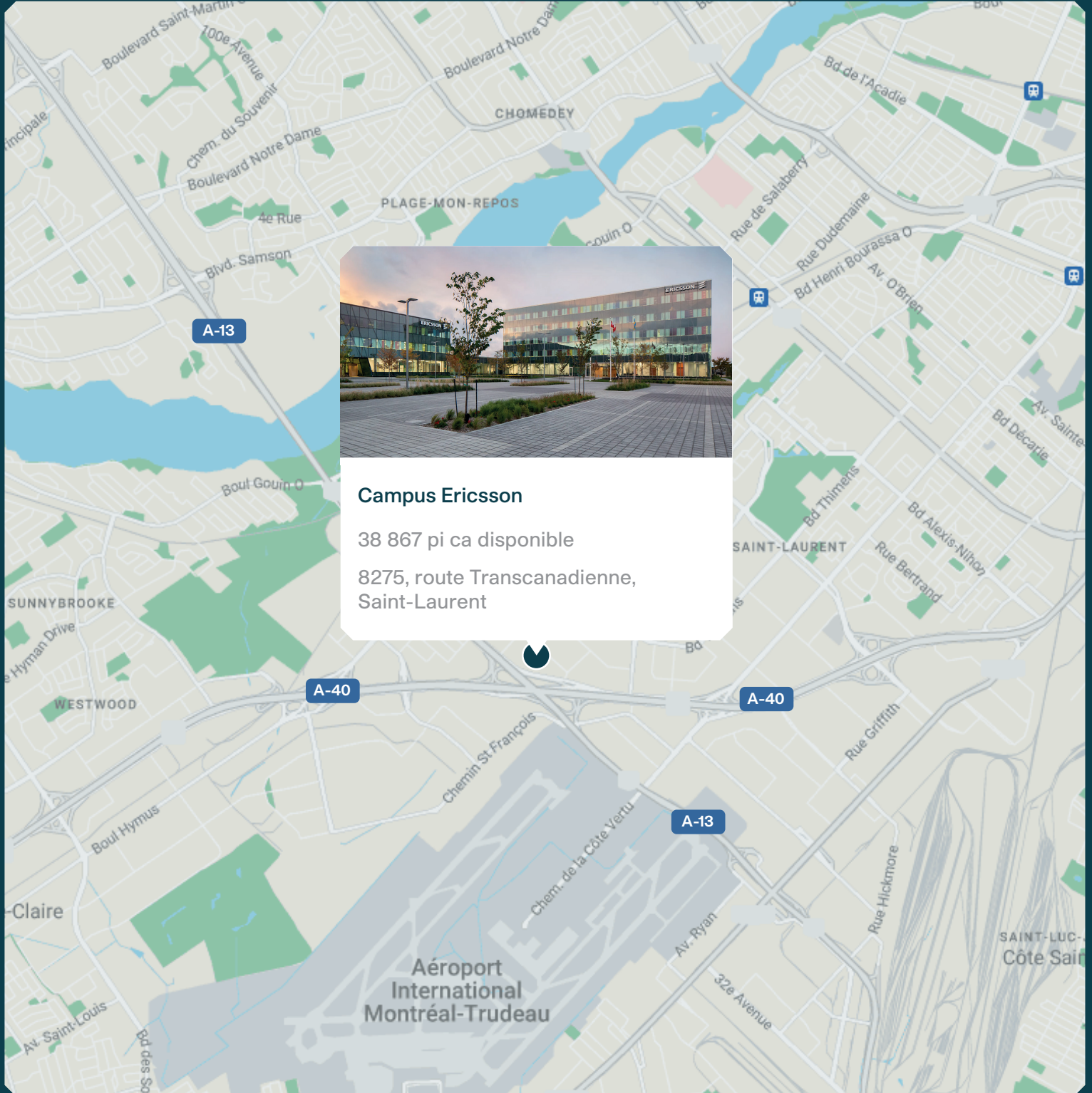


# Campus Ericsson





**Campus Ericsson**  
38 867 pi ca disponible  
8275, route Transcanadienne,  
Saint-Laurent







# Plan du quartier



## ESPACES DISPONIBLES

**Tour A**  
4e étage : 7 266 pi ca

**Tour B**  
Rez-de-chausée : 5 558 pi ca  
3e étage : 26 043 pi ca

## ACCÈS

8275, route Transcanadienne,  
Ville Saint-Laurent  
Accès rapide aux autoroutes 13, 40

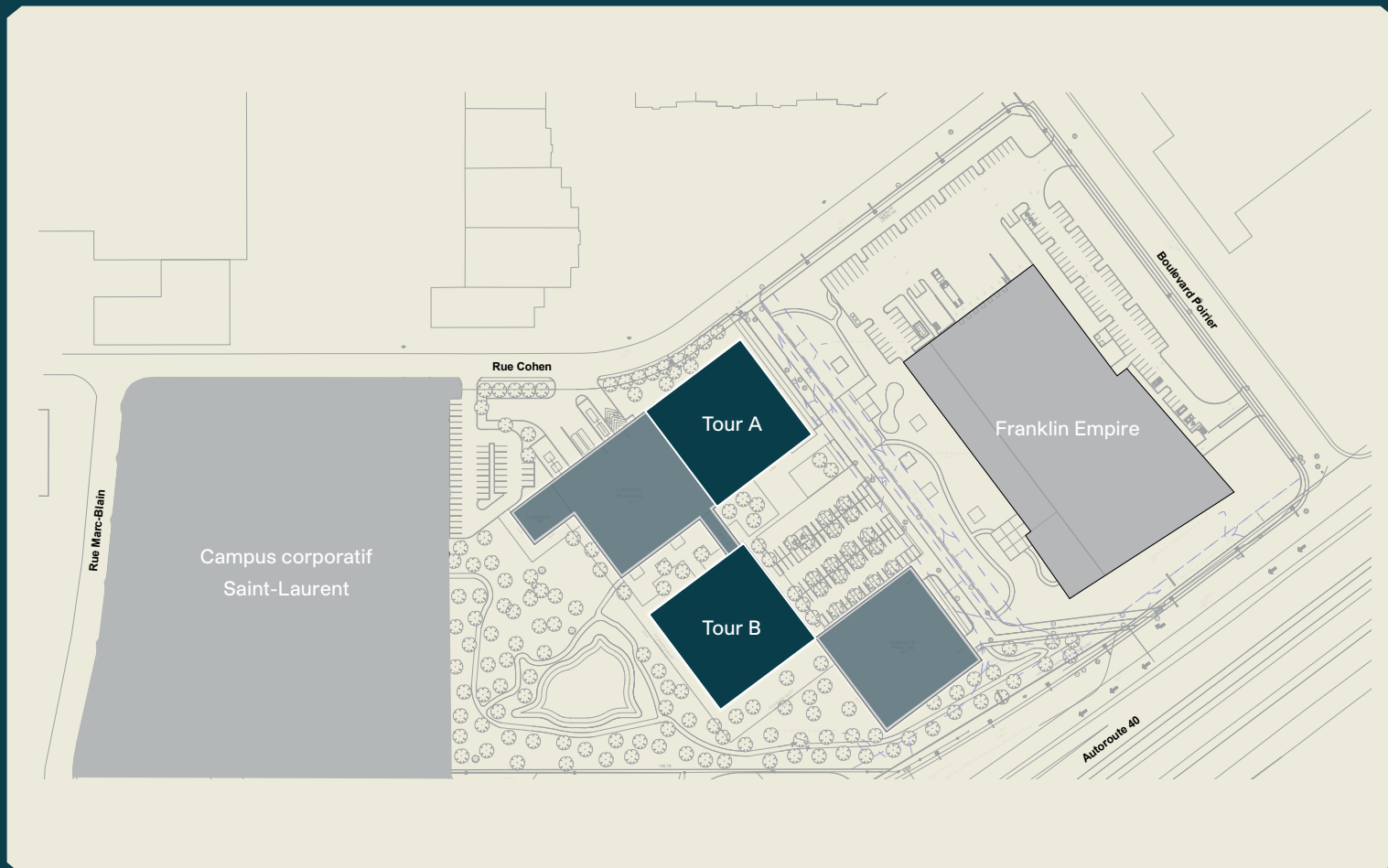


# Plan d'étage





# Plan de site



## Tour A

4e étage : 7 266 pi ca

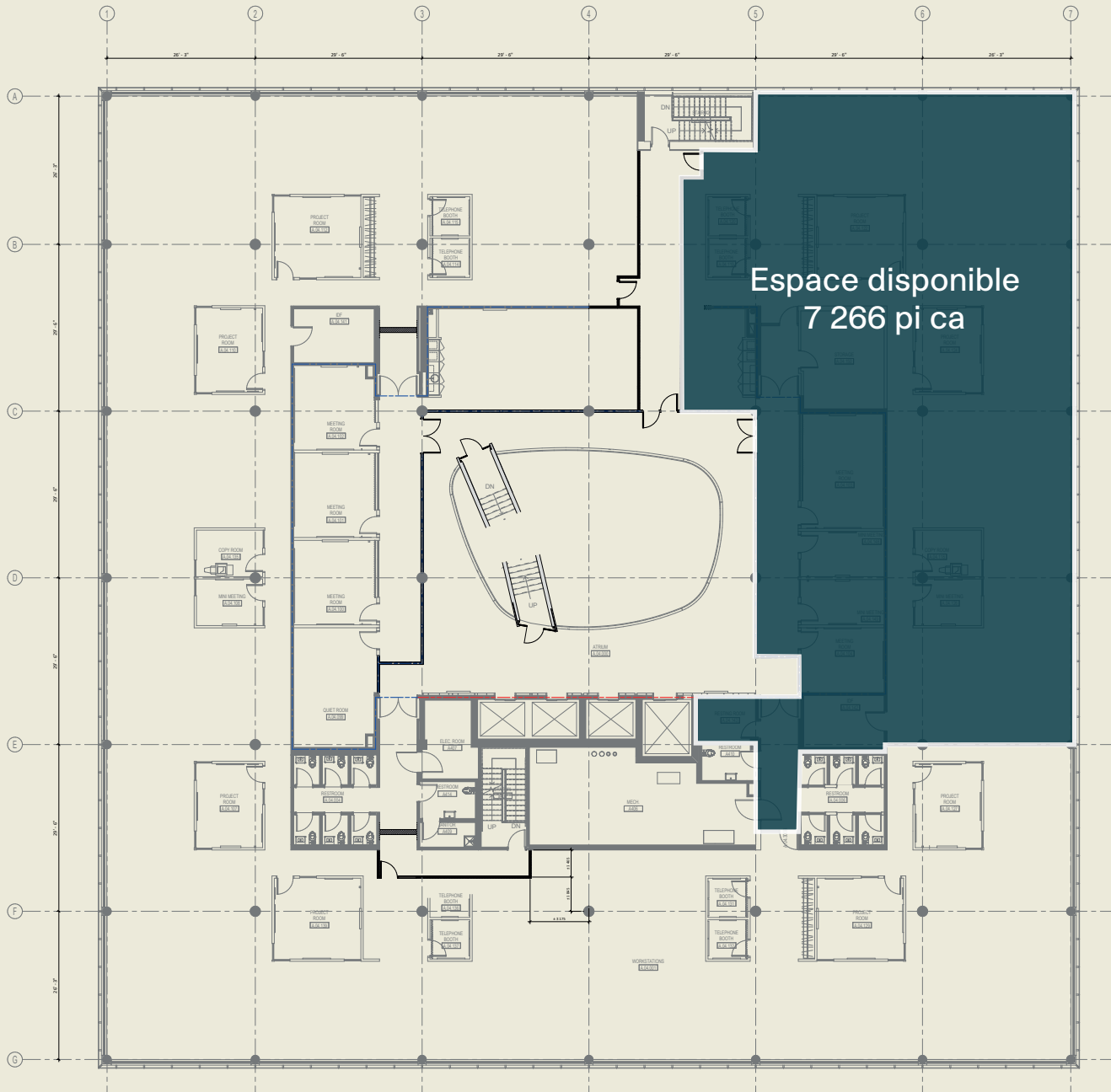
## Tour B

Rez-de-chausée : 5 558 pi ca

3e étage : 26 043 pi ca

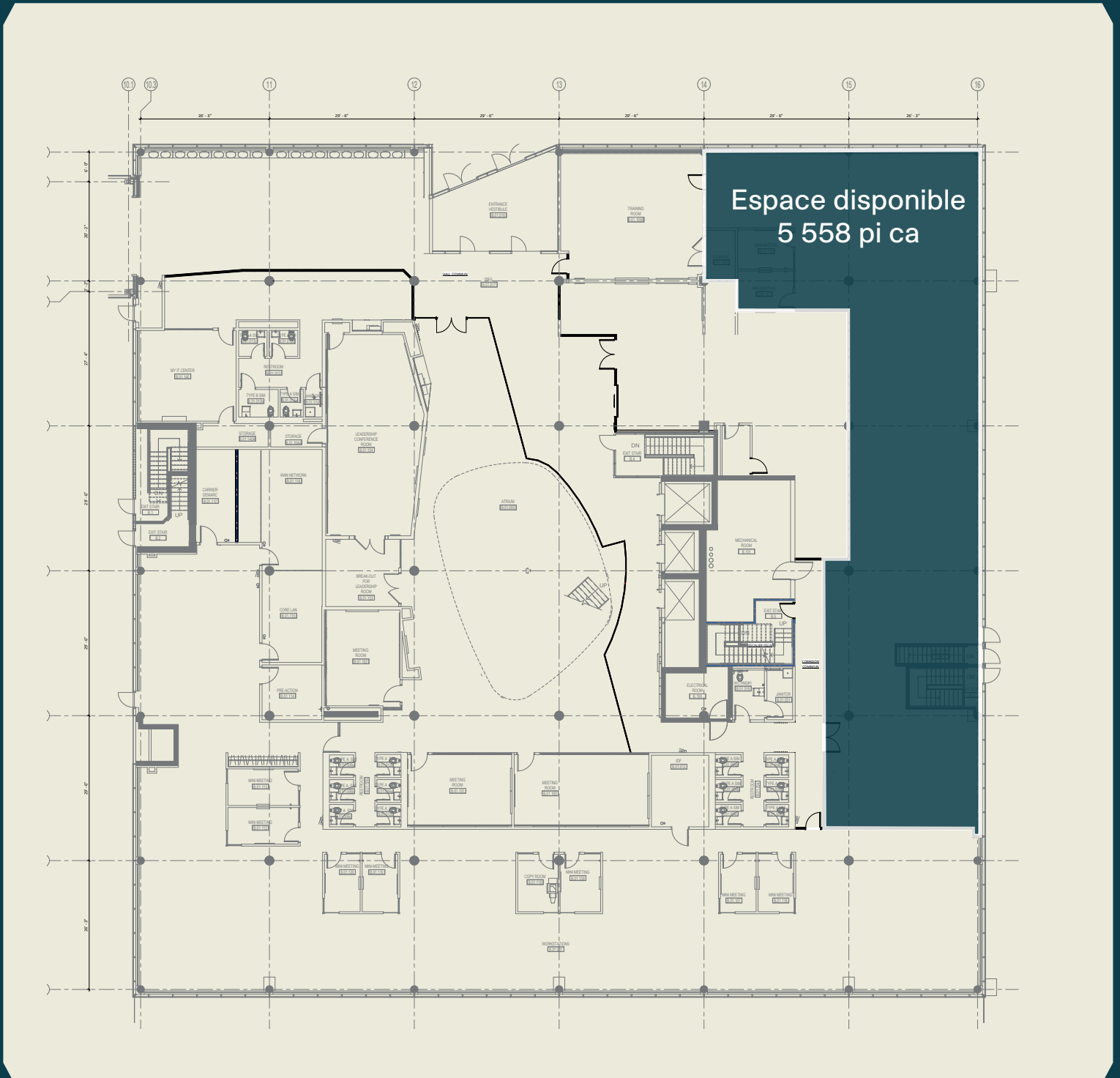


# Plan tour A 4e étage





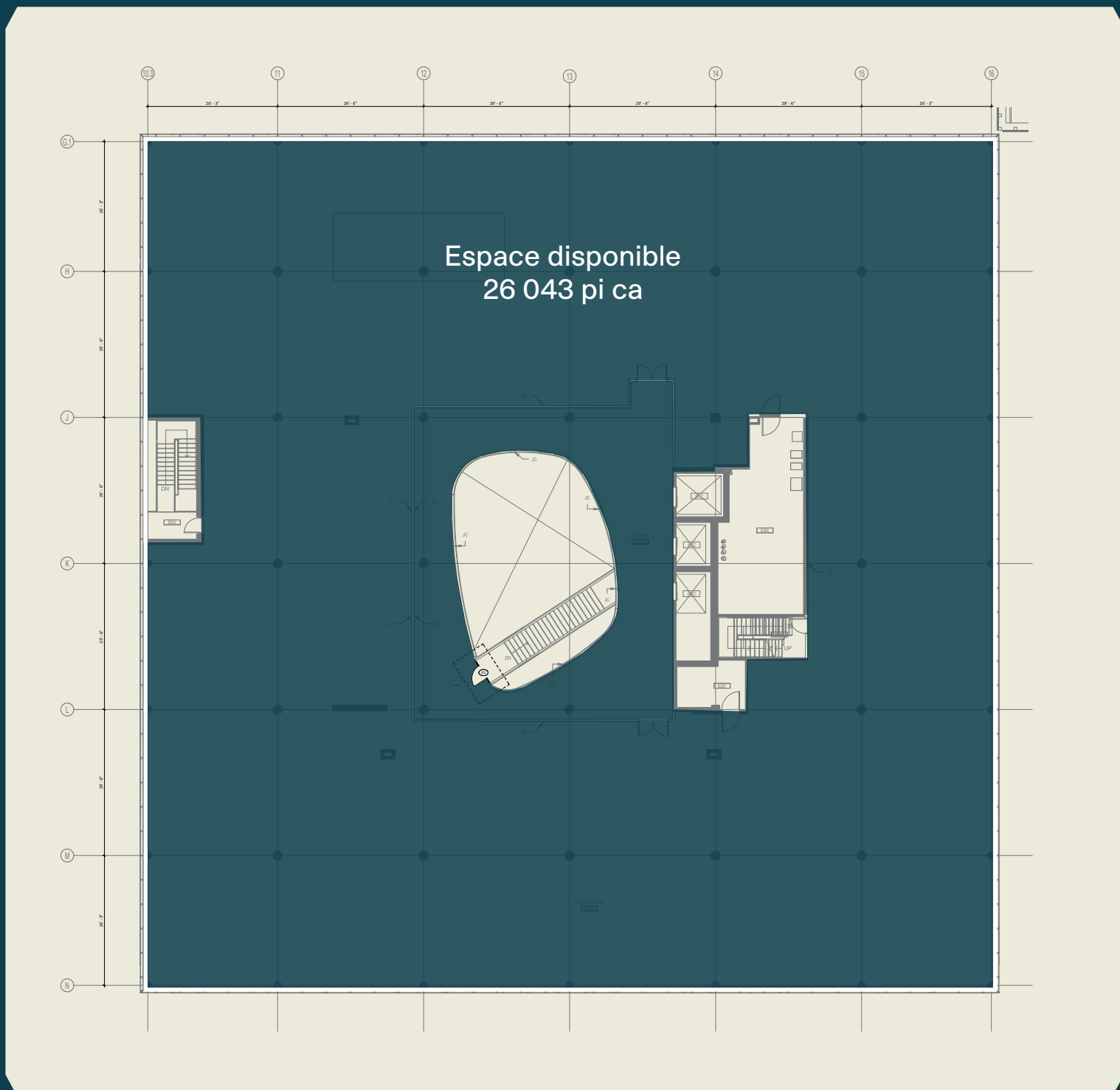
# Plan tour B Rez-de-chaussée





# Plan tour B

## 3e étage



# Spécifications



## Certification

## Informations pertinentes



### LEED Or

Système d'évaluation reconnu à travers 150 pays, le programme LEED (Leadership in Energy and Environmental Design) vise à léguer un patrimoine bâti de meilleure qualité, dont l'impact environnemental serait moindre.

- Construction : 2017
- Usage : Bureaux
- Superficie disponible : 38 867 pi ca

Tour A  
4e étage : 7 266 pi ca

Tour B  
Rez-de-chausée : 5 558 pi ca  
3e étage : 26 043 pi ca

- Stationnement :  
Total de 1190 places  
(incluant stationnement intérieur)
- Porte de quais de chargement :  
Total de une (1) porte
- Porte de garage «drive-in» :  
Total de deux (2) portes
- Cafétéria
- Gym
- Garderie



# MONTONI

Pour toutes questions liées à cette  
présentation, veuillez contacter :  
[abouchard@groupemontoni.com](mailto:abouchard@groupemontoni.com)