

807, rue Marshall

Laval (Québec)

± 90 000 pi² | sq. ft.



Idéal pour des activités manufacturières.
Ideal for manufacturing operations.



Haute capacité électrique
High power capacity



Accès possible au chemin de fer
Possibility of access to rails



entreposage extérieur permis
outside storage permitted



Ponts roulants intérieurs et extérieurs
Indoor & outdoor overhead cranes

807, Marshall
Laval (Québec)

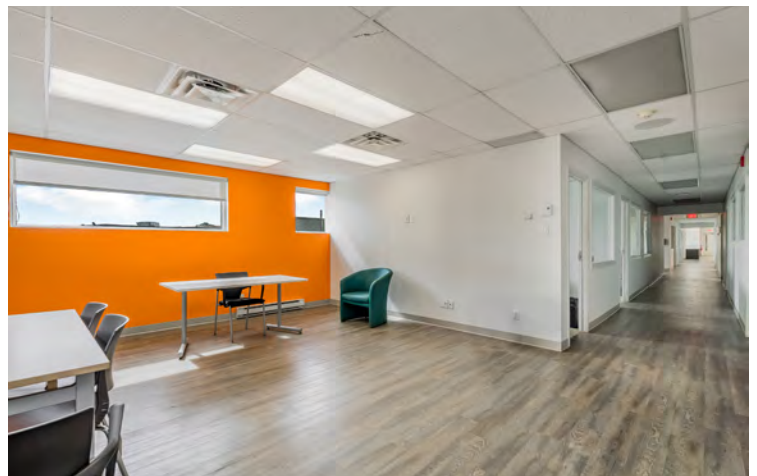
DESCRIPTION DE LA PROPRIÉTÉ / PROPERTY DETAILS

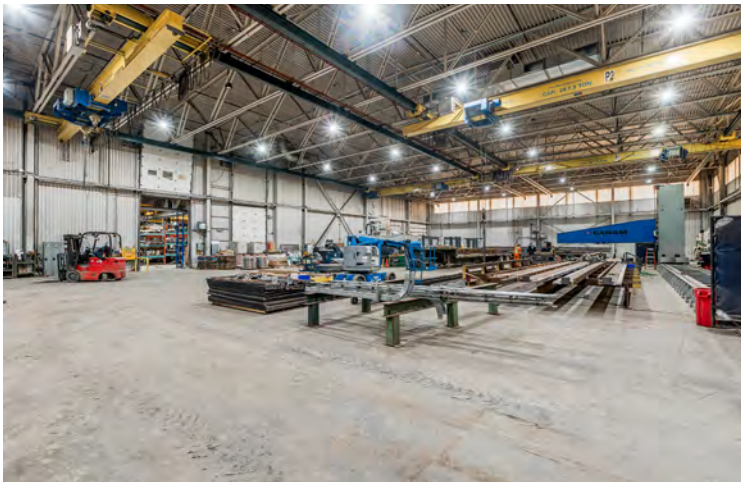
Superficie du bâtiment (pi²) Building Size (sq. ft.)	± 90 000
Entrepôt (pi²) Warehouse (sq. ft.)	± 70 000
Bureaux (pi²) Office (sq. ft.)	± 20 000
Superficie du terrain (pi²) Land size (sq. ft.)	± 354 456
Année de construction Year Built	1963
Hauteur libre (pi) Clear Height (ft.)	19' - 27'
Portes au sol Drive-In Doors	15
Électricité Electricity	1 600 A
Gicleurs Sprinklers	Oui Yes
Ponts roulants intérieurs Capacité Indoor overhead cranes Capacity	7 X 3 tonnes tons 4 X 10 tonnes tons 4 X 15 tonnes tons
Pont roulant extérieur Capacité Outdoor overhead crane Capacity	1 X 10 tonnes tons



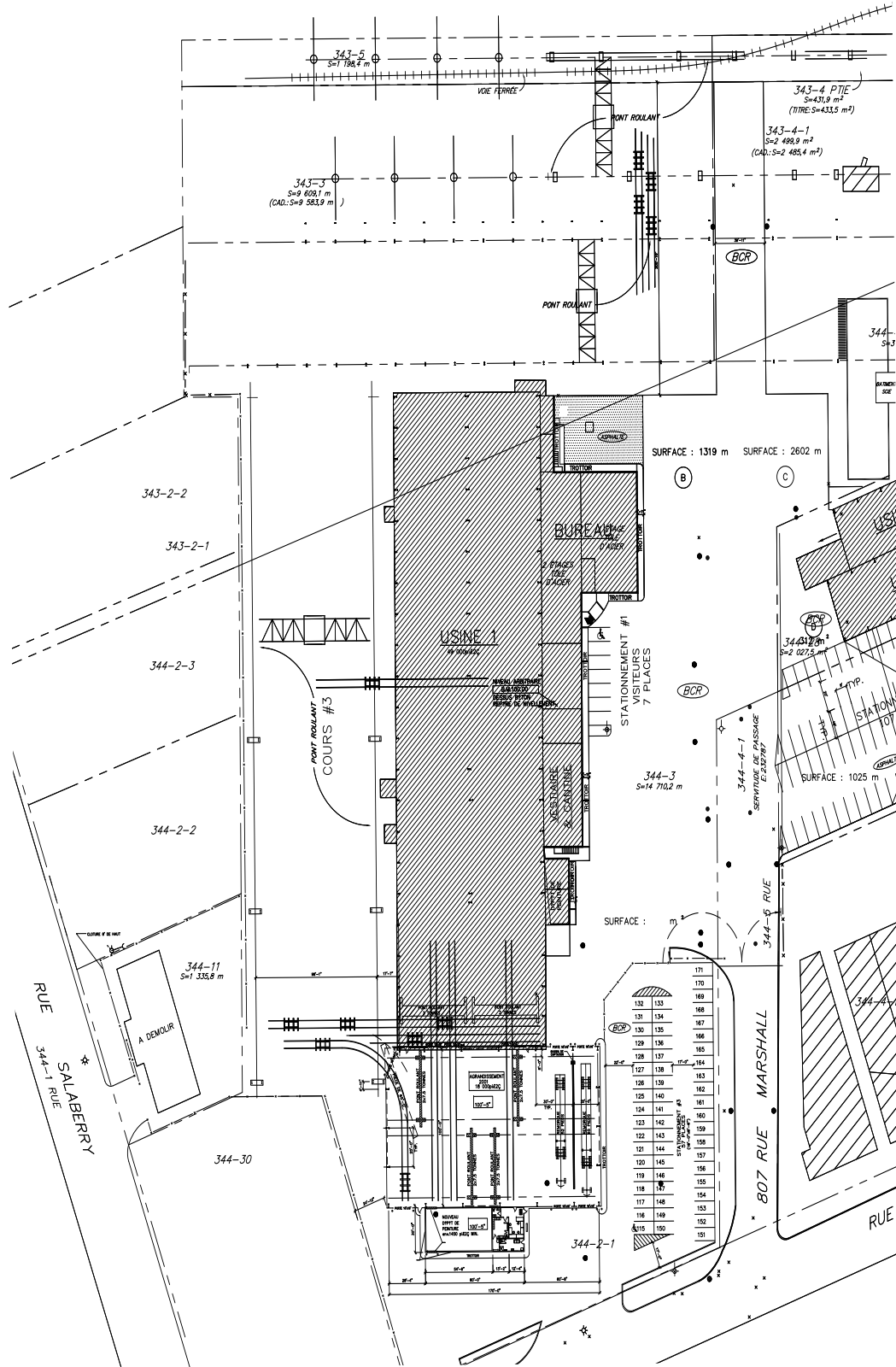
INFORMATION FINANCIÈRE / FINANCIAL INFORMATION

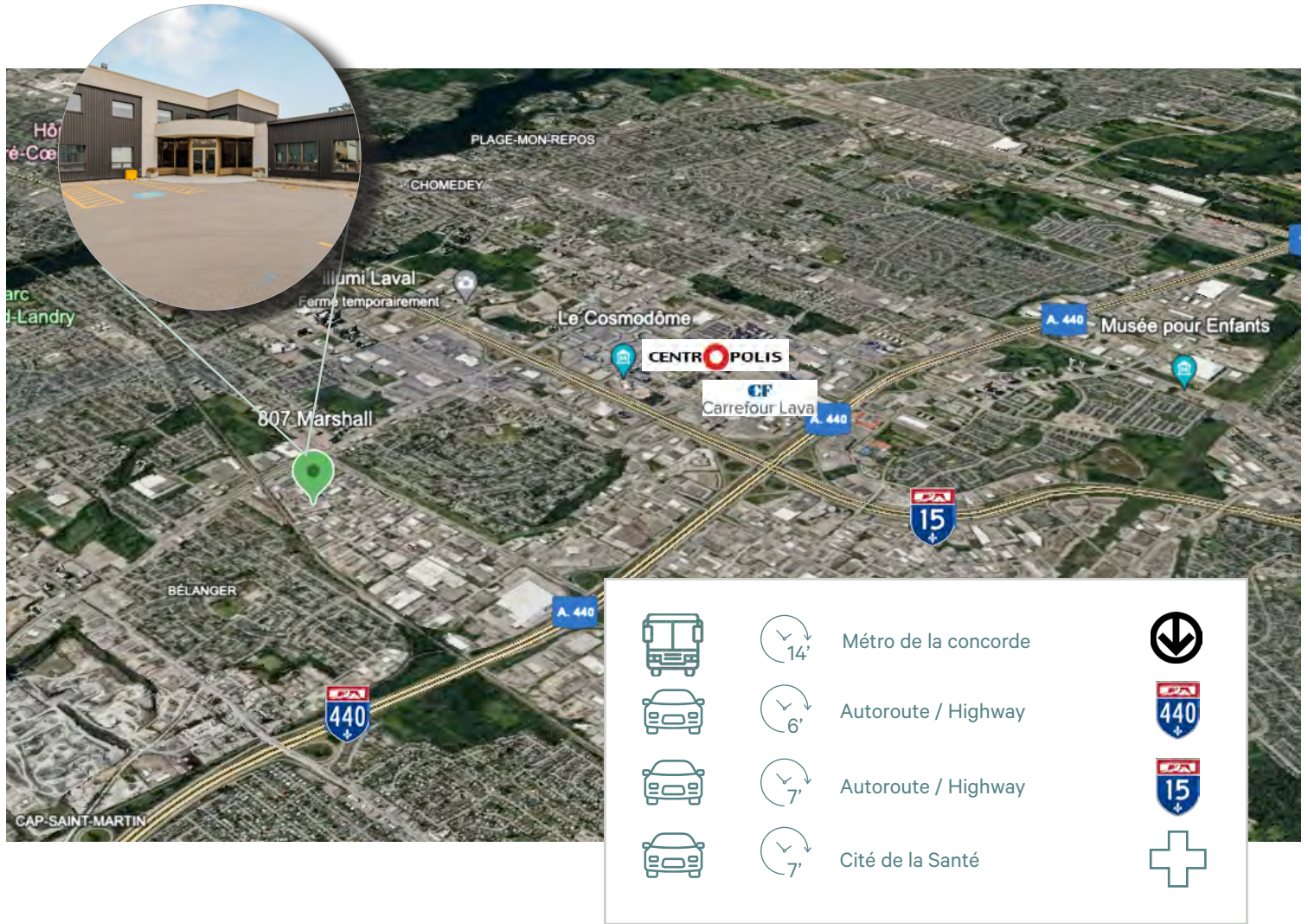
Taxes Municipales Municipal Taxes	266 741,65 \$
Taxes Scolaires School Taxes	8 736,08 \$
Disponibilité Availability	Immédiate Immediate





Plan d'étage Floor plan





Communiquez avec nous : Contact us:

James Cacchione

Premier vice-président
Senior Vice President
Courtier immobilier
Real Estate Broker
+1 514 241 2788

james.cacchione@cbre.com

Geoffrey Hughes

Vice-président | Vice President
Courtier immobilier
Real Estate Broker
+1 514-904-1403
geoff.hughes@cbre.com

Jean-Philippe Daunais**

Vice-chairman | Vice Chairman
Courtier immobilier agréé
Chartered Real Estate Broker
+1 514 737 4798
jp.daunais@cbre.com

Ryan Cymet*

Vice-chairman | Vice Chairman
Courtier immobilier
Real Estate Broker
+1 514 737 2403
ryan.cymet@cbre.com

*Courtier immobilier agréé agissant au sein de la société par actions Services immobiliers Jean-Philippe Daunais inc.

**Courtier immobilier agissant au sein de la société par actions Services immobiliers Ryan Cymet inc.

CBRE Limitée, agence immobilière

1250, boulevard René-Lévesque Ouest, bureau 2800, Montréal (Québec) H3B 4W8 cbre.ca

Cet avis de non-responsabilité est applicable à CBRE Limitée, agence immobilière, et à toutes les autres divisions de la Société; incluant tous les employés et entrepreneurs indépendants (« CBRE »). Les renseignements contenus dans ce document, incluant de manière non exhaustive les projections, les images, les opinions, les hypothèses et les estimations (les « Renseignements ») n'ont pas été vérifiés par CBRE, et CBRE n'indique pas, ne justifie pas et ne garantit pas la pertinence, l'exactitude et l'exhaustivité des Renseignements. CBRE n'accepte pas et n'assume pas de responsabilité ou d'engagement, direct ou indirect, quant aux Renseignements ou aux références que le destinataire y fera. Le destinataire des Renseignements doit prendre les mesures qu'il estime nécessaires pour vérifier les Renseignements avant de les utiliser à titre de référence. Les Renseignements peuvent changer et toutes les propriétés décrites par les Renseignements peuvent être retirées du marché à tout moment, sans préavis et sans créer d'obligation de la part de CBRE vis-à-vis du destinataire. CBRE et le logo de CBRE sont les marques de service de CBRE Limitée et/ou ses affiliés ou sociétés apparentées dans d'autres pays. Toutes les autres marques représentées dans ce document appartiennent à leurs propriétaires respectifs. Tous droits réservés. Sources : Service de cartographie canadien canadamapping@cbre.com; DMTI Spatial, EnviroNics Analytics, Microsoft Bing, Google Earth.