

# 6125, boulevard Wilfrid-Carrier

Lévis (Québec)

Aménagements de première qualité dans un environnement commercial bouillonnant

26 871 pi<sup>2</sup>





# Offre de location

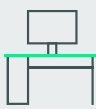
Offre commerciale à louer disponible le 1<sup>er</sup> octobre 2024. La superficie disponible est de 26 871 pi<sup>2</sup> composés de 19 636 pi<sup>2</sup> au RDC et d’une mezzanine de 7 235 pi<sup>2</sup>. Profitez d’un aménagement de haute qualité, d’un grand stationnement et d’un immeuble impeccable pour toute entreprise.

Description de la propriété	
Adresse	6125, boulevard Wilfrid-Carrier, Lévis
Superficie à louer	RDC ±19 636 pi <sup>2</sup> Mezzanine 7 235 pi <sup>2</sup> Total 26 871 pi <sup>2</sup>
Chauffage	Électrique
Construction	Béton
Étage	1
Disponible	Immédiatement
Loyer net	À discuter
Frais d'exploitation	8,50 \$ le pi <sup>2</sup> (Incluant énergie et taxes foncières)

## Avantages



Possibilité d’apposer  
votre logo sur **l’enseigne  
et le bâtiment**



**Mobilier de  
qualité** disponible  
sur place



**Quais de chargement**  
disponibles



Surveillance  
par **caméra**



**Construction**  
récente



Certification  
**Boma Best**





# Plan d'étage

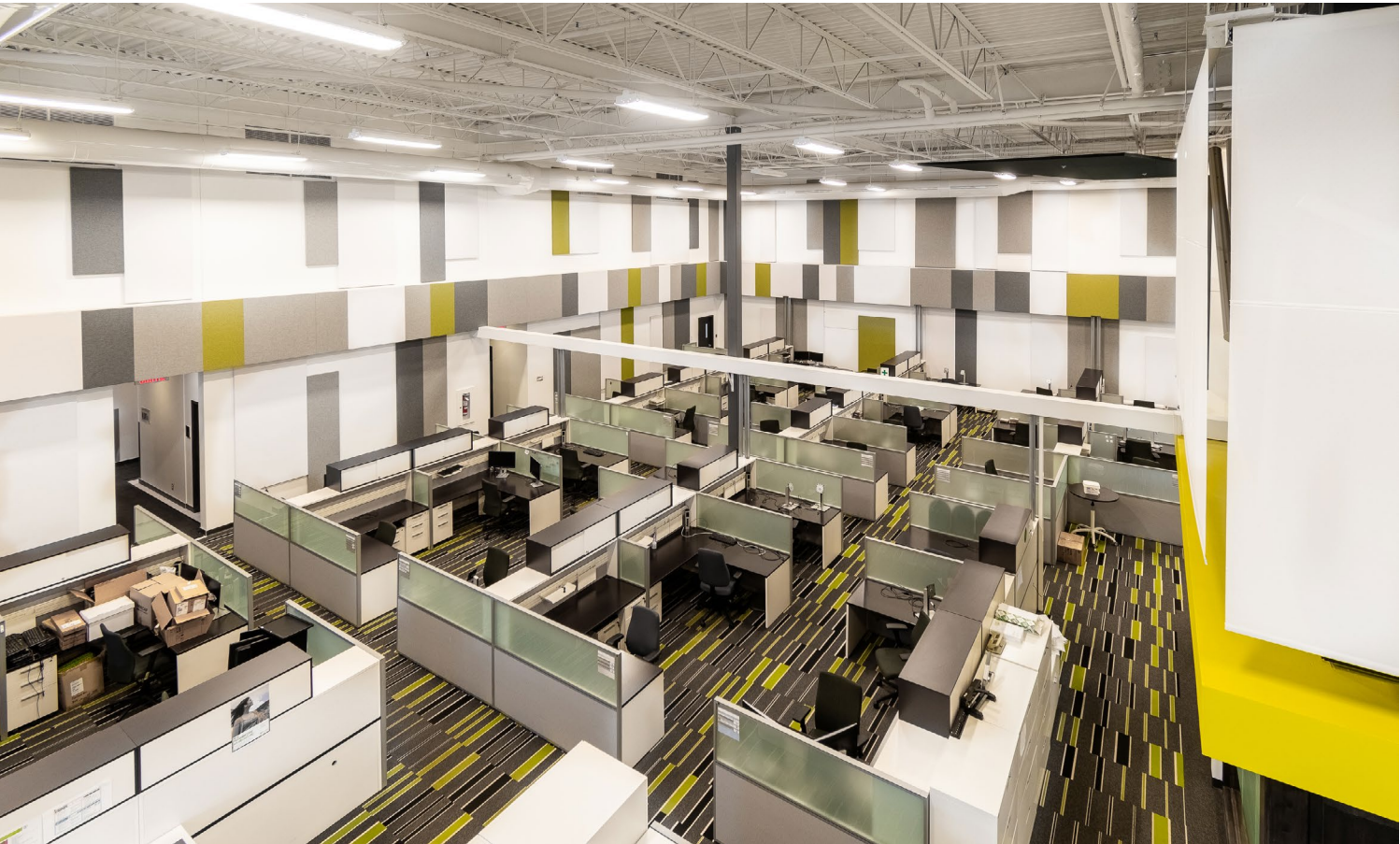
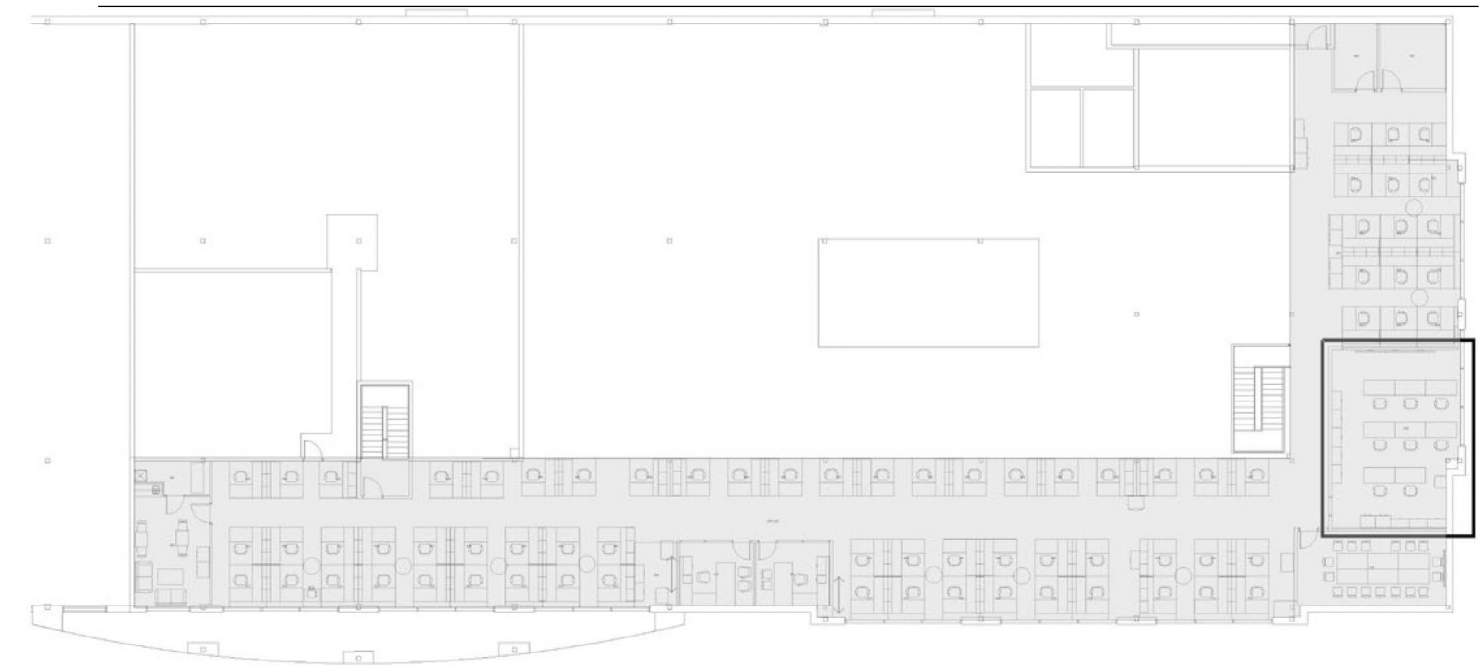
## Rez-de-chaussée

● ±19 636 pi²   ● Zone d'expédition possible   ● Portes au sol   ● Quais de chargement



## Mezzanine

● 7 235 pi²





Locaux commerciaux et bureaux  
6125, boulevard Wilfrid-Carrier, Lévis (Québec)

# Galerie de photos

6125, boulevard Wilfrid-Carrier, Lévis



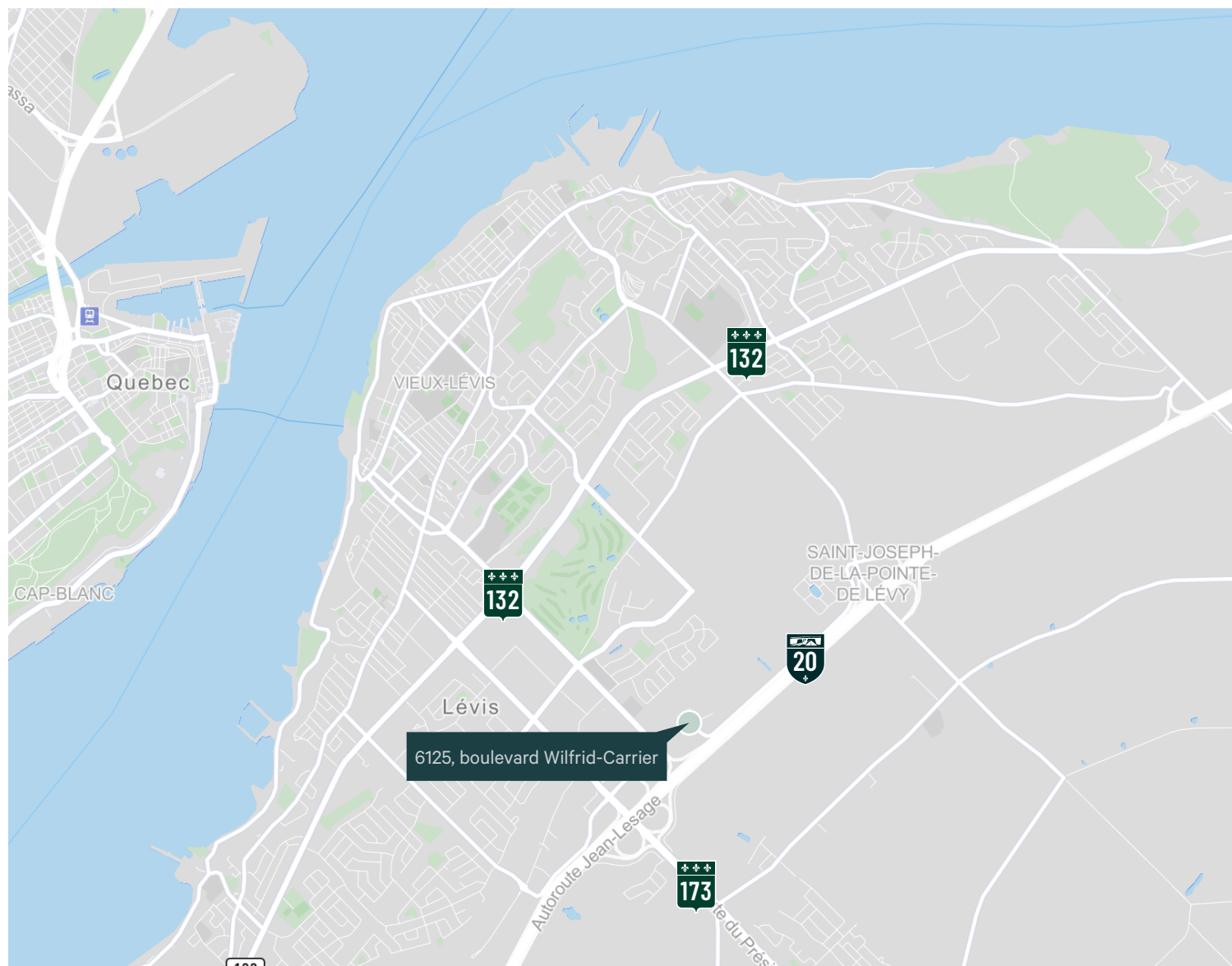
À louer



## Locaux commerciaux et bureaux

6125, boulevard Wilfrid-Carrier, Lévis (Québec)

# À louer



## Communiquez avec nous pour plus de renseignements.

### Patrick Soucy\*

Vice-président exécutif  
+1 581 999 0120  
patrick.soucy@cbre.com

### Maxime St-Pierre\*\*

Vice-président associé  
+1 418 564 7465  
maxime.st-pierre@cbre.com

\* Courtier immobilier agréé agissant au sein de la société par actions Patrick Soucy inc.

\*\* Courtier immobilier commercial agissant au sein de la société par actions Maxime St-Pierre Services Immobiliers inc.

CBRE limitée, agence immobilière | 2600, boulevard Laurier, bureau 810, Québec (Québec) G1V 4W2 | +1 418 266 3640

Cet avis de non-responsabilité est applicable à CBRE limitée, agence immobilière, et à toutes les autres divisions de la Société; incluant tous les employés et entrepreneurs indépendants (« CBRE »). Les renseignements contenus dans ce document, incluant de manière non exhaustive les projections, les images, les opinions, les hypothèses et les estimations (les « Renseignements ») n'ont pas été vérifiés par CBRE, et CBRE n'indique pas, ne justifie pas et ne garantit pas la pertinence, l'exactitude et l'exhaustivité des Renseignements. CBRE n'accepte pas et n'assume pas de responsabilité ou d'engagement, direct ou indirect, quant aux Renseignements ou aux références que le destinataire y fera. Le destinataire des Renseignements doit prendre les mesures qu'il estime nécessaires pour vérifier les Renseignements avant de les utiliser à titre de référence. Les Renseignements peuvent changer et toutes les propriétés décrites par les Renseignements peuvent être retirées du marché à tout moment, sans préavis et sans créer d'obligation de la part de CBRE vis-à-vis du destinataire. CBRE et le logo de CBRE sont les marques de service de CBRE limitée et/ou ses affiliés ou sociétés apparentées dans d'autres pays. Toutes les autres marques représentées dans ce document appartiennent à leurs propriétaires respectifs. Tous droits réservés. Sources : Service de cartographie canadien canadamapping@cbre.com; DMTI Spatial, Environics Analytics, Microsoft Bing, Google Earth.