

# Bâtisse commerciale/Bureau

7200, Rue Frederick-Banting, Saint-Laurent (Montréal) H4S 2A1

Centris® #18713252

4 950 000 \$ +tx



## Addenda

Immeuble Industriel - Commercial au coeur du Technoparc à Ville Saint-Laurent, (Montréal) a vendre, très rare sur le marché tout proche de l'autoroute 40 et 5 minutes à pied de la future station REM et plusieurs autres commodités.

Propriété de plus de 20 000 PC sur 2 étages, 10 000 pc dans chaque étages, possibilité d'avoir un laboratoire au 2e étage, immeuble conçu avec un matériel de qualité supérieur qui permet un bon atmosphère de travail au :

- RDC : des Bureaux, des salles de conférences, Gym, des salles de bains, des Douches, rangements .....
- 2e Etage : Cuisine et Cafeteria, Bureau. Un grand congélateur ....

Déneigement & aménagement paysager inclut avec frais de condo

Toit refait en 2018, 2 Bornes de recharges pour voitures électrique pour 4 voitures, caméra de surveillance, ascenseur et autres .....

La superficie du terrain affichée comprend le lot avec les deux bâtiments 7190,7200,7210 et 7220 Frederick Banting qui partagent un terrain commun.

Vente sans garantie légale de qualité, aux risques et périls de l'acheteur

Afin de vous garantir une expérience optimale sur notre site web, nous recourons à l'utilisation de cookies. En continuant à parcourir notre site, vous consentez à l'emploi de ces cookies par notre plateforme en ligne.

Accepter

## Fiche descriptive

Nbre. pièces		Dimensions du bâtiment	
Nbre. chambres	0	Superficie habitable	
Nbre salles de bains + salles d'eau	0 + 0	Dimensions du terrain	
Type de bâtiment	Jumelé	Superficie du terrain	4 450.87 mètres carrés
Genre de propriété	Bâtisse commerciale/Bureau	Cadastre du Québec	
Année de construction	1999		

## Inclusions

Système d'irrigation, génératrice Kohler (80 000 \$), système d'alarme, système de gicleurs, chambre froide Curtis, panneaux marqueurs en céramique haut de gamme (tableaux blancs muraux), système d'entrée par carte-clé, couvre-fenêtres sur mesure (25 000 \$), 2 bornes de recharge

## Exclusions

Équipement et mobilier de cafétéria, 2 lave-vaisselle commerciaux (250 000 \$), équipement de gym (10 000 \$), casiers (3 000 \$), séparateurs de mobilier de bureau (250 000 \$), environ 17 moniteurs muraux dans les salles de réunion. TOUS sont négociables

## Caractéristiques

Allée	Asphalte	Stationnement	Extérieur : 37
Approvisionnement en eau	Municipalité	Système d'égouts	Municipal
Facilité d'accès	Ascenseur	Zonage	Industriel
Fenêtres	Aluminium	Équipement disponible	
Machinerie	Génératrice		Climatiseur central
Mode de chauffage	Air soufflé		Monte charge
Services disponibles	Détecteur d'incendie		Système d'alarme
	Système de gicleurs		

## Évaluations, Taxes et Dépenses

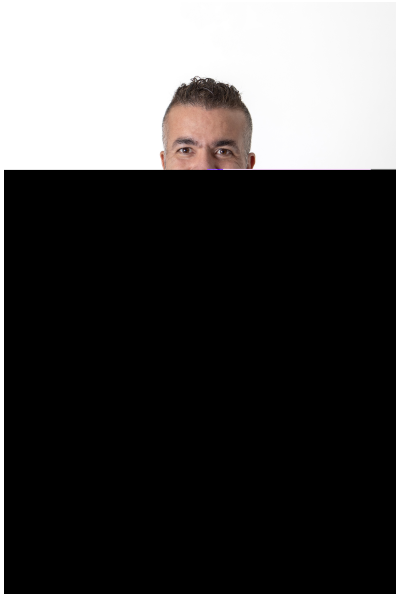
### Évaluation municipale

Année 2021

Afin de vous garantir une expérience optimale sur notre site web, nous recourons à l'utilisation de cookies. En continuant à parcourir notre site, vous consentez à l'emploi de ces cookies par notre plateforme en ligne.

### Taxes annuelles et dépenses

Autres taxes	0 \$
Taxes d'affaires	0 \$
Taxes d'eau	0 \$
Taxes de secteur	0 \$
Taxes municipales	116 144 \$
Taxes scolaires	3 400 \$
Total	119 544 \$



**Ben Bouda**

Courtier immobilier

Benbouda Faical Inc.  
ROYAL LEPAGE HUMANIA  
Agence immobilière

☎ 514-979-5999

Afin de vous garantir une expérience optimale sur notre site web, nous recourons à l'utilisation de cookies. En continuant à parcourir notre site, vous consentez à l'emploi de ces cookies par notre plateforme en ligne.

# Photos - No. Centris® #18713252

7200, Rue Frederick-Banting, Saint-Laurent (Montréal) H4S 2A1



Façade



Façade



Façade



Coin repas



Coin repas



Cuisine



Bureau

Afin de vous garantir une expérience optimale sur notre site web, nous recourons à l'utilisation de cookies. En continuant à parcourir notre site, vous consentez à l'emploi de ces cookies par notre plateforme en ligne.

# Photos - No. Centris® #18713252

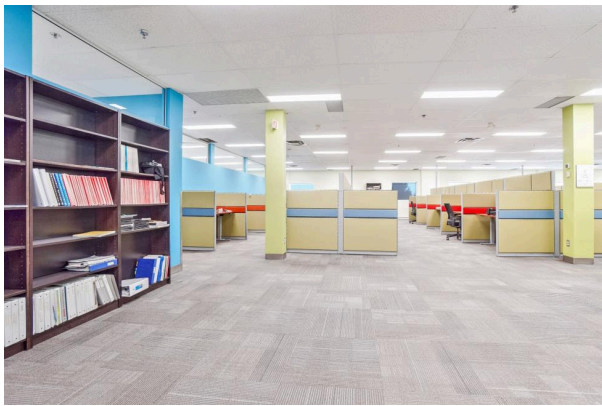
7200, Rue Frederick-Banting, Saint-Laurent (Montréal) H4S 2A1



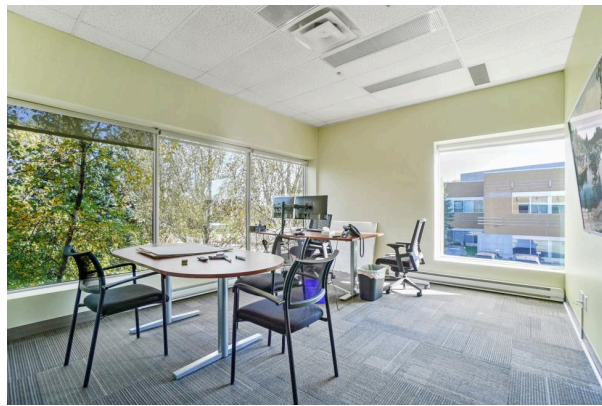
Bureau



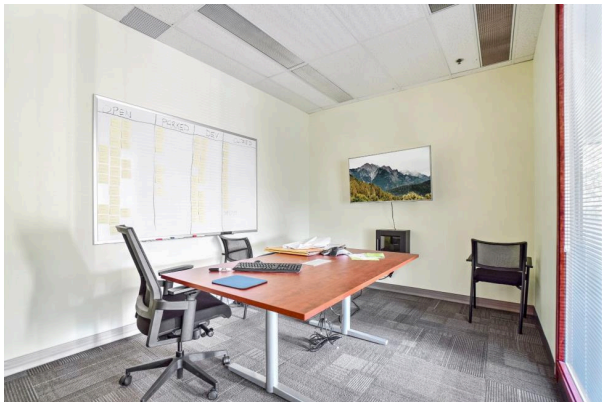
Bureau



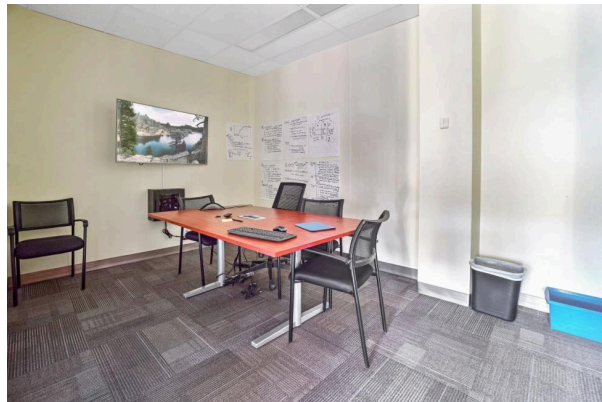
Bureau



Bureau



Bureau



Bureau

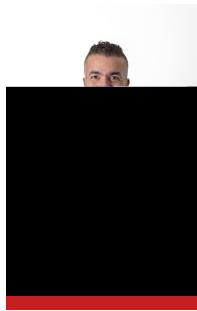


Afin de vous garantir une expérience optimale sur notre site web, nous recourons à l'utilisation de cookies. En continuant à parcourir notre site, vous consentez à l'emploi de ces cookies par notre plateforme en ligne.



ROYAL LEPAGE  
HUMANIA  
Agence immobilière

201-18, rue  
Turgeon  
Sainte-Thérèse  
(QC) J7E 3H3  
☎ 450-434-  
4400  
☎ 450-434-  
1344



**Ben Bouda**  
Courtier immobilier  
☎ 514-979-5999  
✉ Contactez-moi

Conçu par EGP TechnoVirtuel Inc. © 2024 Propulsé par BonneVisite.com

Afin de vous garantir une expérience optimale sur notre site web, nous recourons à l'utilisation de cookies. En continuant à parcourir notre site, vous consentez à l'emploi de ces cookies par notre plateforme en ligne.