

# 5350-5360

## avenue Trudeau

Saint-Hyacinthe (Québec)

± 22 420 pi<sup>2</sup> | sq. ft.



**Idéal pour des activités d'entreposage et de distribution.**  
**Ideal for warehousing and distribution operations.**



Frais d'exploitation et taxes  
inférieurs au cours du marché  
Low taxes & operating costs



Entrepôt climatisé  
Air-conditioned warehouse



Proximité des autoroutes 20  
Close to highways 20



Entreposage extérieur permis  
Outside storage permitted

5350-5360 avenue Trudeau  
Saint-Hyacinthe (Québec)

## DESCRIPTION DE LA PROPRIÉTÉ / PROPERTY DETAILS

Superficie du bâtiment (pi²) | Building Area (sq. ft.) ± 22 420

Superficie du terrain (pi²) | Land size (sq. ft.) ± 70 450

Entrepôt (pi²) | Warehouse (sq. ft.) ± 65 %

Bureaux (pi²) | Office (sq. ft.) ± 35 %

Hauteur libre (pi) | Clear Height (ft.) 12' - 14' - 18'

Portes au sol | Drive-In Doors 1

Gicleurs | Sprinklers Oui | Yes

Électricité | Electricity 600 A | 600 V

Année de construction | Year Built 1980



## INFORMATION FINANCIÈRE / FINANCIAL INFORMATION

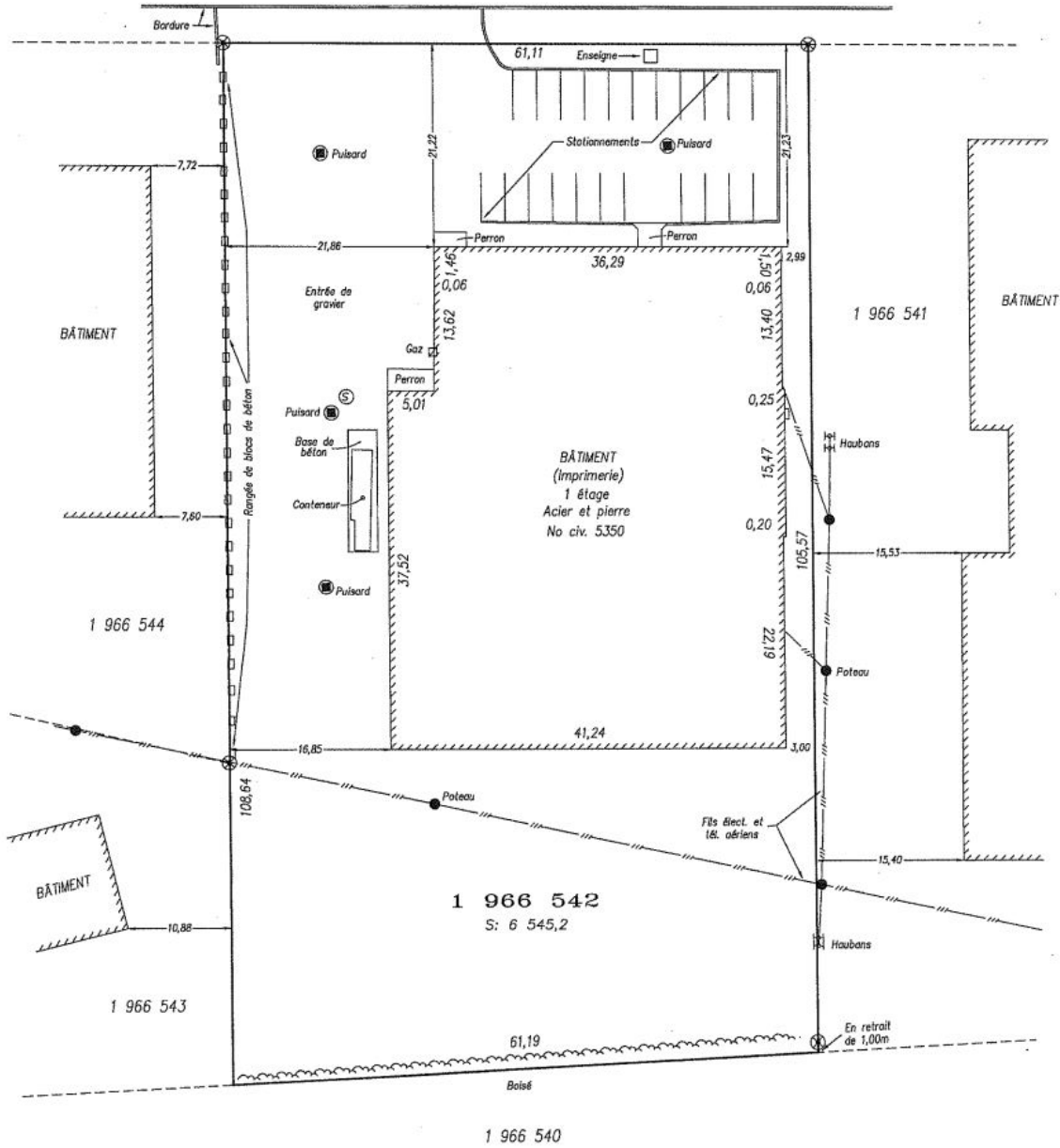
Loyer net demandé (pi²) | Asking Net Rent (sq. ft.) Contactez-nous  
Contact Us

Frais d'exploitation (pi²) | Operating Expenses (sq. ft.) 2,63 \$

Disponibilité | Availability Immédiate  
Immediate



# Plan d'étage Floor plan





## Communiquez avec nous : Contact us:

### Jean-Philippe Daunais\*\*

Vice-chairman | Vice Chairman  
Courtier immobilier agréé  
Chartered Real Estate Broker  
+1 514 737 4798  
jp.daunais@cbre.com

### Ryan Cymet\*

Vice-chairman | Vice Chairman  
Courtier immobilier  
Real Estate Broker  
+1 514 737 2403  
ryan.cymet@cbre.com

\*Courtier immobilier agréé agissant au sein de la société par actions Services immobiliers Jean-Philippe Daunais inc.

\*\*Courtier immobilier agissant au sein de la société par actions Services immobiliers Ryan Cymet inc.

CBRE Limitée, agence immobilière  
1250, boulevard René-Lévesque Ouest, bureau 2800, Montréal (Québec) H3B 4W8 [cbre.ca](http://cbre.ca)

Cet avis de non-responsabilité est applicable à CBRE Limitée, agence immobilière, et à toutes les autres divisions de la Société; incluant tous les employés et entrepreneurs indépendants (« CBRE »). Les renseignements contenus dans ce document, incluant de manière non exhaustive les projections, les images, les opinions, les hypothèses et les estimations (les « Renseignements ») n'ont pas été vérifiés par CBRE, et CBRE n'indique pas, ne justifie pas et ne garantit pas la pertinence, l'exactitude et l'exhaustivité des Renseignements. CBRE n'accepte pas et n'assume pas de responsabilité ou d'engagement, direct ou indirect, quant aux Renseignements ou aux références que le destinataire y fera. Le destinataire des Renseignements doit prendre les mesures qu'il estime nécessaires pour vérifier les Renseignements avant de les utiliser à titre de référence. Les Renseignements peuvent changer et toutes les propriétés décrites par les Renseignements peuvent être retirées du marché à tout moment, sans préavis et sans créer d'obligation de la part de CBRE vis-à-vis du destinataire. CBRE et le logo de CBRE sont les marques de service de CBRE Limitée et/ou ses affiliés ou sociétés apparentées dans d'autres pays. Toutes les autres marques représentées dans ce document appartiennent à leurs propriétaires respectifs. Tous droits réservés. Sources : Service de cartographie canadien [canadamapping@cbre.com](mailto:canadamapping@cbre.com); DMTI Spatial, Environics Analytics, Microsoft Bing, Google Earth.