

À vendre | For sale

CBRE

# 770, rue Claude

Saint-Jean-sur-Richelieu (Québec)

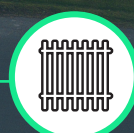
± 52 992 pi<sup>2</sup> | sq. ft.



Haute capacité électrique  
High power capacity  
5 000 A | 600 V



À proximité des autoroutes 219 et 223  
Proximity of highways 219 and 223



Cour clôturée  
Fenced yard



Stationnement pour remorques  
Trailer parking



770, rue Claude  
Sant-Jean-sur-Richelieu (Québec)

DESCRIPTION DE LA PROPRIÉTÉ / PROPERTY DETAILS			
Superficie disponible (pi²)   Available Area (sq. ft.)		± 52 992	
Entrepôt (pi²)   Warehouse (sq. ft.)		± 43 389	
Bureaux (pi²)   Office (sq. ft.)		± 9 603	
Superficie du terrain (pi²)   Land Size (sq. ft.)		± 120 194	
Hauteur libre (pi)   Clear Height (ft.)		10' - 15'	
Quais de chargement   Truck-Level Doors		4	
Porte au sol   Drive-In Door		1	
Électricité   Electricity		5 000 A   600 V	
Gicleurs   Sprinklers		Oui   Yes	
Stationnement   Parking		Vaste   Ample	

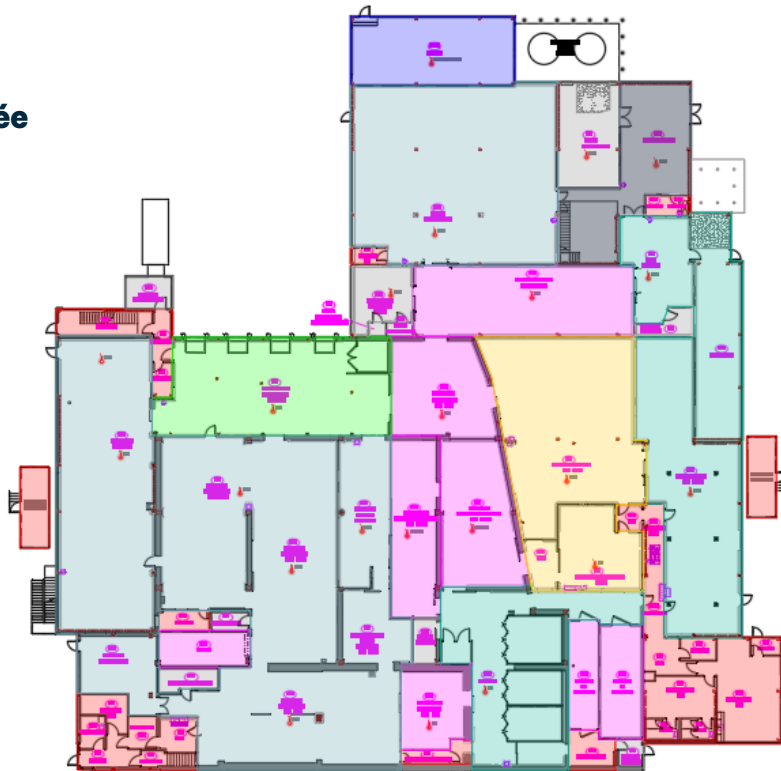
INFORMATION FINANCIÈRE / FINANCIAL INFORMATION			
Prix demandé   Asking Price		Contactez-nous Contact Us	
Taxes municipales   Municipal Taxes		181 037,87 \$	
Taxe scolaire   School Tax		3 026,20 \$	
Disponibilité   Availability		Immédiate Immediate	



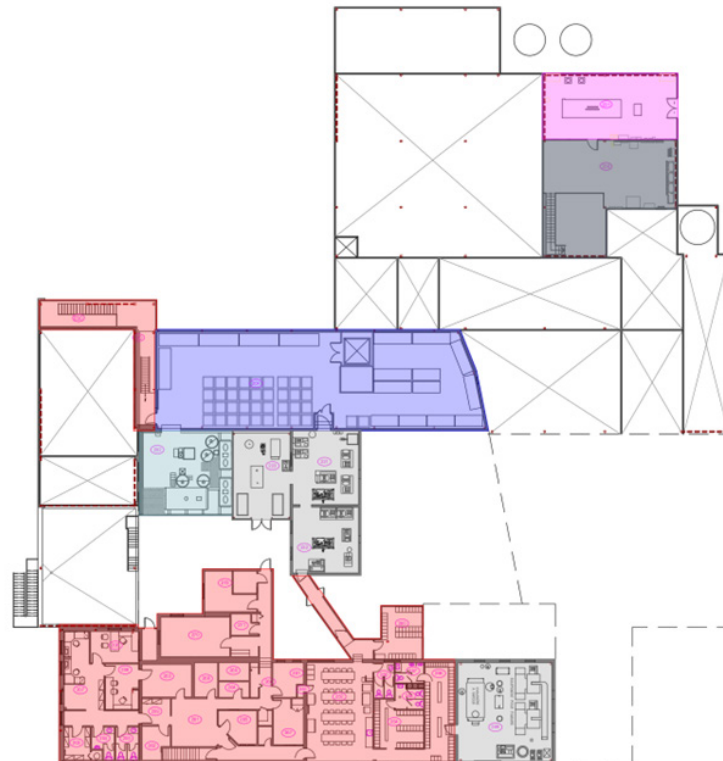
# Plan d'étage

## Floor plan

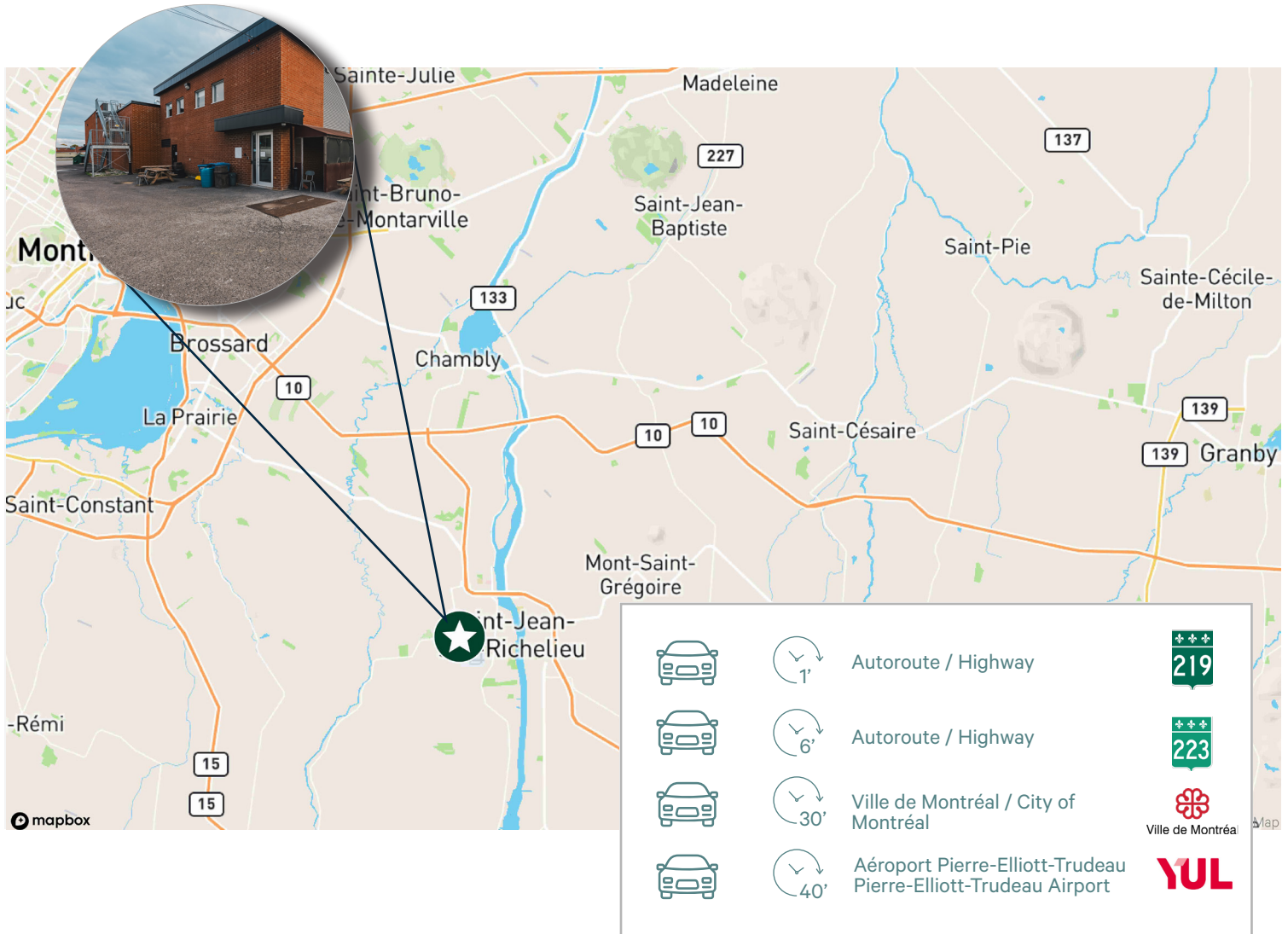
**Rez-de-chaussée**



**2<sup>e</sup> étage**







## Communiquiez avec nous : Contact us:

### Jean-Philippe Daunais\*

Vice-chairman | Vice Chairman  
Courtier immobilier agréé  
Chartered Real Estate Broker  
+1 514 737 4798  
jp.daunais@cbre.com

### Ryan Cymet\*\*

Vice-chairman | Vice Chairman  
Courtier immobilier  
Real Estate Broker  
+1 514 737 2403  
ryan.cymet@cbre.com

### Thomas Lasalle

Coordonnateur des transactions  
Transaction Coordinator  
Courtier immobilier commercial  
Commercial Real Estate Broker  
+1 514 849 0584  
thomas.lasalle@cbre.com

\*Courtier immobilier agréé agissant au sein de la société par actions Services immobiliers Jean-Philippe Daunais inc.

\*\*Courtier immobilier agissant au sein de la société par actions Services immobiliers Ryan Cymet inc.

CBRE Limitée, agence immobilière  
1250, boulevard René-Lévesque Ouest, bureau 2800, Montréal (Québec) H3B 4W8   cbre.ca

Cet avis de non-responsabilité est applicable à CBRE Limitée, agence immobilière, et à toutes les autres divisions de la Société; incluant tous les employés et entrepreneurs indépendants (« CBRE »). Les renseignements contenus dans ce document, incluant de manière non exhaustive les projections, les images, les opinions, les hypothèses et les estimations (les « Renseignements ») n'ont pas été vérifiés par CBRE, et CBRE n'indique pas, ne justifie pas et ne garantit pas la pertinence, l'exactitude et l'exhaustivité des Renseignements. CBRE n'accepte pas et n'assume pas de responsabilité ou d'engagement, direct ou indirect, quant aux Renseignements ou aux références que le destinataire y fera. Le destinataire des Renseignements doit prendre les mesures qu'il estime nécessaires pour vérifier les Renseignements avant de les utiliser à titre de référence. Les Renseignements peuvent changer et toutes les propriétés décrites par les Renseignements peuvent être retirées du marché à tout moment, sans préavis et sans créer d'obligation de la part de CBRE vis-à-vis du destinataire. CBRE et le logo de CBRE sont les marques de service de CBRE Limitée et/ou ses affiliés ou sociétés apparentées dans d'autres pays. Toutes les autres marques représentées dans ce document appartiennent à leurs propriétaires respectifs. Tous droits réservés. Sources : Service de cartographie canadien canadamapping@cbre.com; DMTI Spatial, Environics Analytics, Microsoft Bing, Google Earth.