

Local commercial

CBRE

À sous-louer

2352, chemin Lucerne
Mont-Royal (Québec)

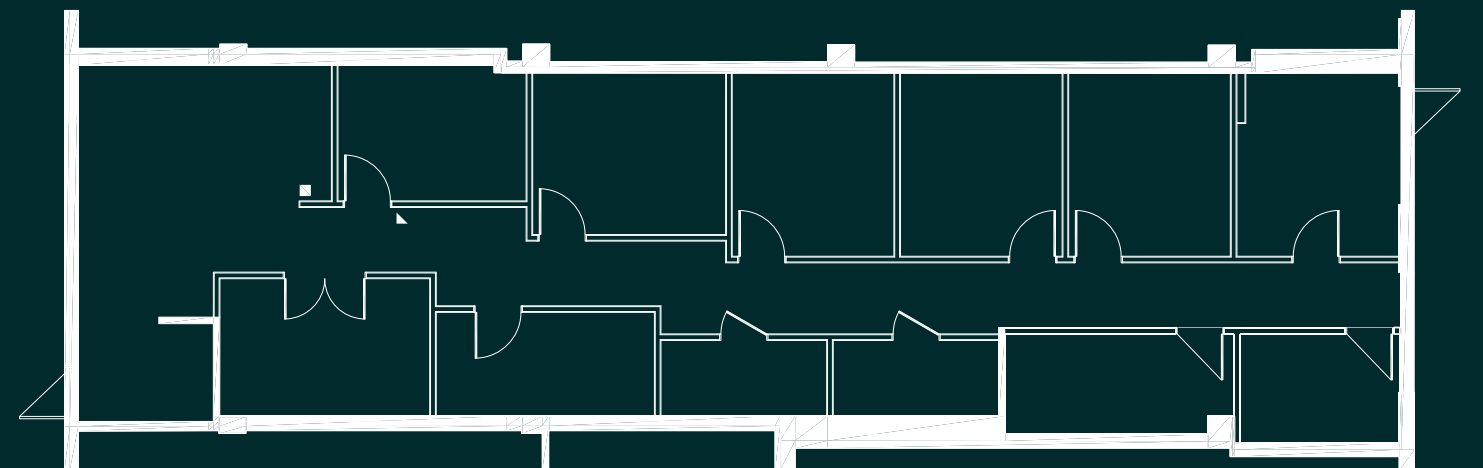




Conditions de location

Durée de la sous-location	Jusqu'au 30 novembre 2031
Superficie	1 927 pi ²
Loyer net	À discuter
Loyer additionnel	16,87 \$
Disponibilité	Immédiate

Plan d'étage



Atouts de la propriété



Local commercial situé dans le Carré Lucerne, aux abords de l'autoroute 40 et du chemin Lucerne dans la ville de Mont-Royal



Occupé précédemment par une clinique d'esthétique médical



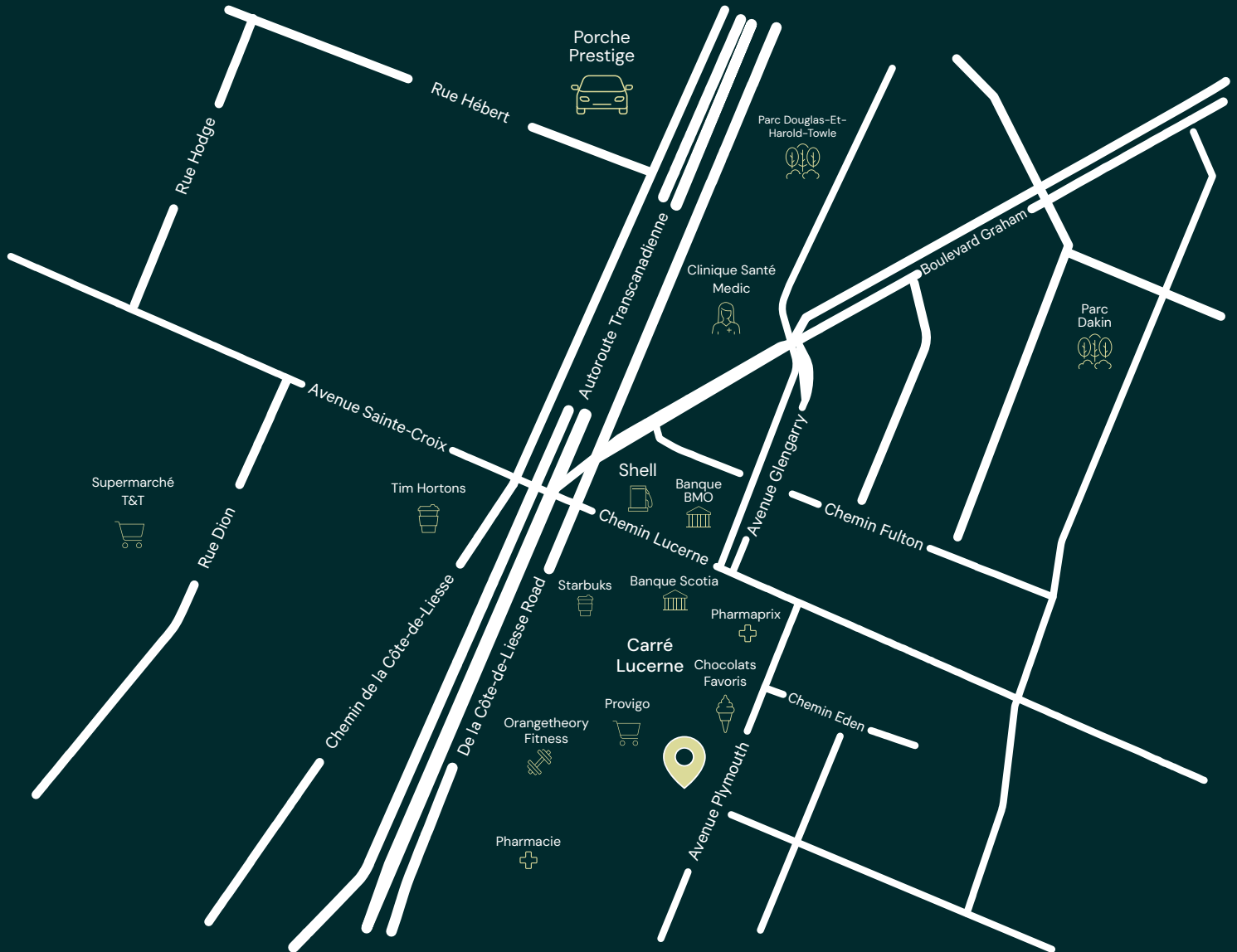
Le local inclut une réception, une aire de détente, six salles de traitement, une cuisinette et une salle d'employés, une salle d'entreposage et une toilette



Les locataires voisins incluent Provigo, la Banque Scotia, Pharmaprix, ainsi que plusieurs restaurants et services



Emplacement



Communiquez avec nous

Christopher Rundle
Vice-président
Courtier immobilier
+1 514 375 0818
christopher.rundle@cbre.com

Bryan Greenberg
Vice-président associé
Courtier immobilier commercial
+1 514 375 2507
bryan.greenberg@cbre.com

Amanda Angela Herbu
Associée
Courtier immobilier commercial
+1 514 375 0456
amanda.herbu@cbre.com

CBRE Limitée, agence immobilière | 1250, boulevard René-Lévesque Ouest, bureau 2800, Montréal (Québec) H3B 4W8 | +1 514 849 6000 | www.cbre.ca

Cet avis de non-responsabilité est applicable à CBRE Limitée, agence immobilière, et à toutes les autres divisions de la Société; incluant tous les employés et entrepreneurs indépendants (« CBRE »). Les renseignements contenus dans ce document, incluant de manière non exhaustive les projections, les images, les opinions, les hypothèses et les estimations (les « Renseignements ») n'ont pas été vérifiés par CBRE, et CBRE n'indique pas, ne justifie pas et ne garantit pas la pertinence, l'exactitude et l'exhaustivité des Renseignements. CBRE n'accepte pas et n'assume pas de responsabilité ou d'engagement, direct ou indirect, quant aux Renseignements ou aux références que le destinataire y fera. Le destinataire des Renseignements doit prendre les mesures qu'il estime nécessaires pour vérifier les Renseignements avant de les utiliser à titre de référence. Les Renseignements peuvent changer et toutes les propriétés décrites par les Renseignements peuvent être retirées du marché à tout moment, sans préavis et sans créer d'obligation de la part de CBRE vis-à-vis du destinataire. CBRE et le logo de CBRE sont les marques de service de CBRE Limitée et/ou ses affiliés ou sociétés apparentées dans d'autres pays. Toutes les autres marques représentées dans ce document appartiennent à leurs propriétaires respectifs. Tous droits réservés. Sources : Service de cartographie canadien canadamapping@cbre.com; DMTI Spatial, Environics Analytics, Microsoft Bing, Google Earth.