

ESPACE DE BUREAU MEUBLÉ "PLUG & PLAY" FURNISHED OFFICE SPACE

RÉVISÉ - SUBDIVISIBLE
de 2 000 pi² à 18 000 pi²

REVISED - SUBDIVISIBLE
from 2,000 SF to 18,000 SF

À LOUER FOR LEASE

1750-A rue Eiffel, Boucherville, QC

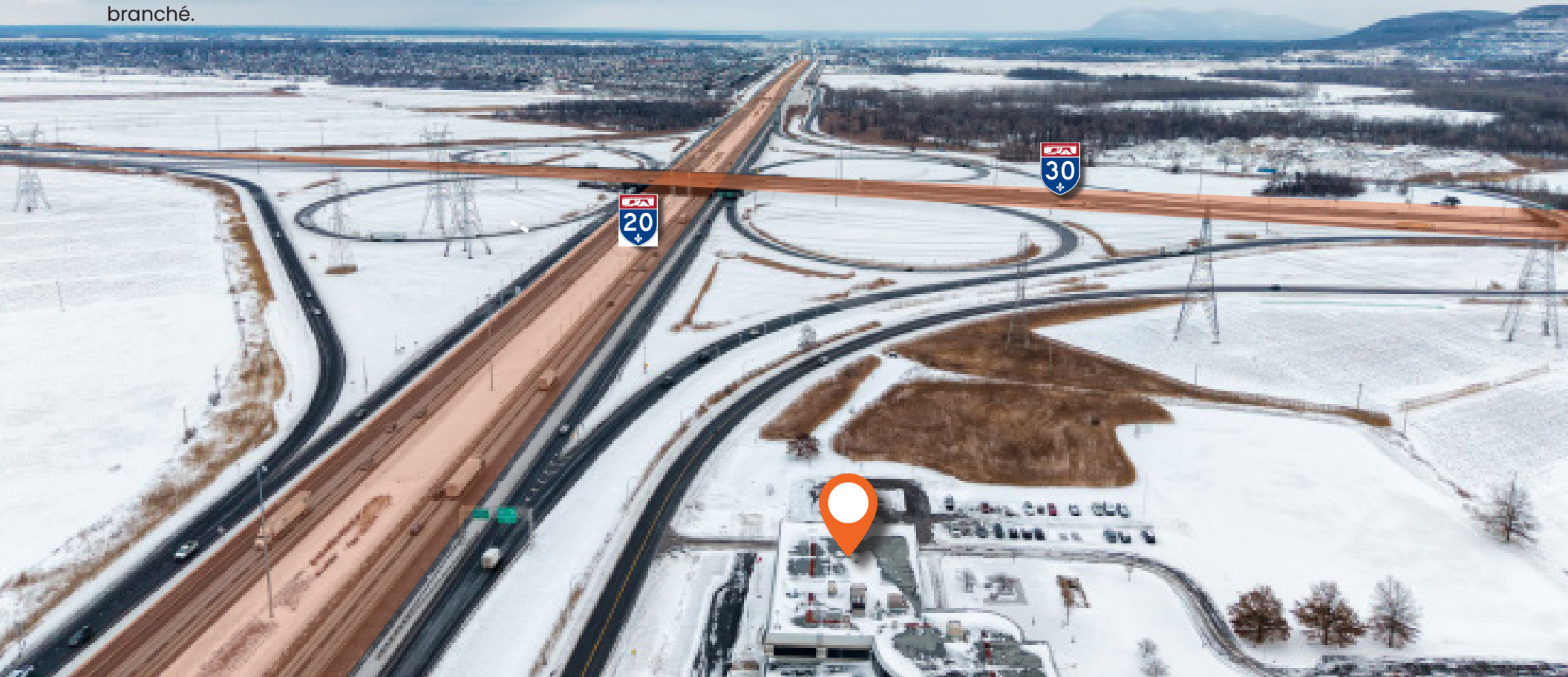
Marc Gervais B. Comm. Courtier Immobilier Agréé / Chartered Real Estate Broker
Marc Gervais Courtier Immobilier Inc. 514.592.8835 | mgervais@cdnglobal.com

Valerio Bittichesu MBA Courtier immobilier commercial / Commercial Real Estate Broker
Valerio Bittichesu Real Estate Investments Inc. 514.792.3481 | vbittichesu@cdnglobal.com

CDNGLOBAL^{MD}
Agence immobilière

POINTS SAILLANTS HIGHLIGHTS

- Subdivisible de 2 000 pi² à 18 000 pi² d'espace de bureau «Plug & Play» au deuxième étage, idéalement situé dans le parc d'affaires de Boucherville avec accès direct aux autoroutes 20 et 30.
 - Les employés peuvent profiter d'espaces verts à proximité pour des pauses en plein air et d'un accès pratique aux magasins et aux commodités de Boucherville, Ste-Julie et St-Bruno.
 - Parfait pour les entreprises d'aérospatiale, de haute technologie, d'ingénierie, de sciences de la vie et de consultation professionnelle à la recherche d'un environnement de travail moderne et bien branché.
- Subdivisible from 2,000 SF to 18,000 SF plug-and-play office space on the second floor, ideally situated in the Boucherville Business Park with direct access to Highways 20 and 30.
 - Employees can enjoy nearby green spaces for outdoor breaks and convenient access to shopping and amenities in Boucherville, Ste-Julie, and St-Bruno.
 - Perfect for Aerospace, High-Tech, Engineering, Life Sciences, and professional consulting firms seeking a well-connected



APERÇU DE LA PROPRIÉTÉ PROPERTY OVERVIEW



Adresse / Address	1750-A rue Eiffel, Boucherville
Étage / Floor	2e étage / 2nd floor
Superficie louable / Rentable Area	2 000 - 18 000 pi. ca. / sq. ft.
Loyer brut / Gross Rent	À discuter / To be discussed
Allocation locataire / Tenant Allowance	Condition telle quelle / As-is condition
Terme / Term	5 ou 10 ans / 5 or 10 years
Disponibilité / Occupancy	Immédiate / Immediate
Utilités / Utilities	Incluses / Included



Entrée (Rez-de-chaussée)
Entrance (Ground Floor)

CARACTÉRISTIQUES FEATURES // PHOTOS



Hauteur Libre - 8,5 pi.
Ceiling Height - 8.5 ft



347/600V 240A
entrée d'alimentation
347/600V 240A
power entry



Générateur de secours
Backup generator



Système HVAC avancé
Advanced HVAC system



Sécurité 24/7, caméras
et cartes d'accès
24/7 security guard, cameras
& access cards



Accès à 5 stations de recharge
Access to 5 charging stations



Stationnement extérieur
Outdoor Parking
≈ 120 véhicules / vehicles

CARACTÉRISTIQUES FEATURES // RENDUS RENDERINGS



// Caractéristiques

Features:

Entrée au 2^{ème} niveau /
Espace d'accueil
2nd level entrance /
Reception area

Grand espace ouvert
Large open area

3 espaces de détente
3 lounge areas

1 cafétéria
1 cafeteria

2 vestiaires
2 coat rooms

3 salles d'eau
3 washrooms

67 postes de travail
67 workstations

4 salles de réunion
4 meeting rooms

1 salle de serveurs
1 server room

1 grande salle de
formation
1 large training

1 salle d'impression et de
papeterie
1 printer and stationary
room

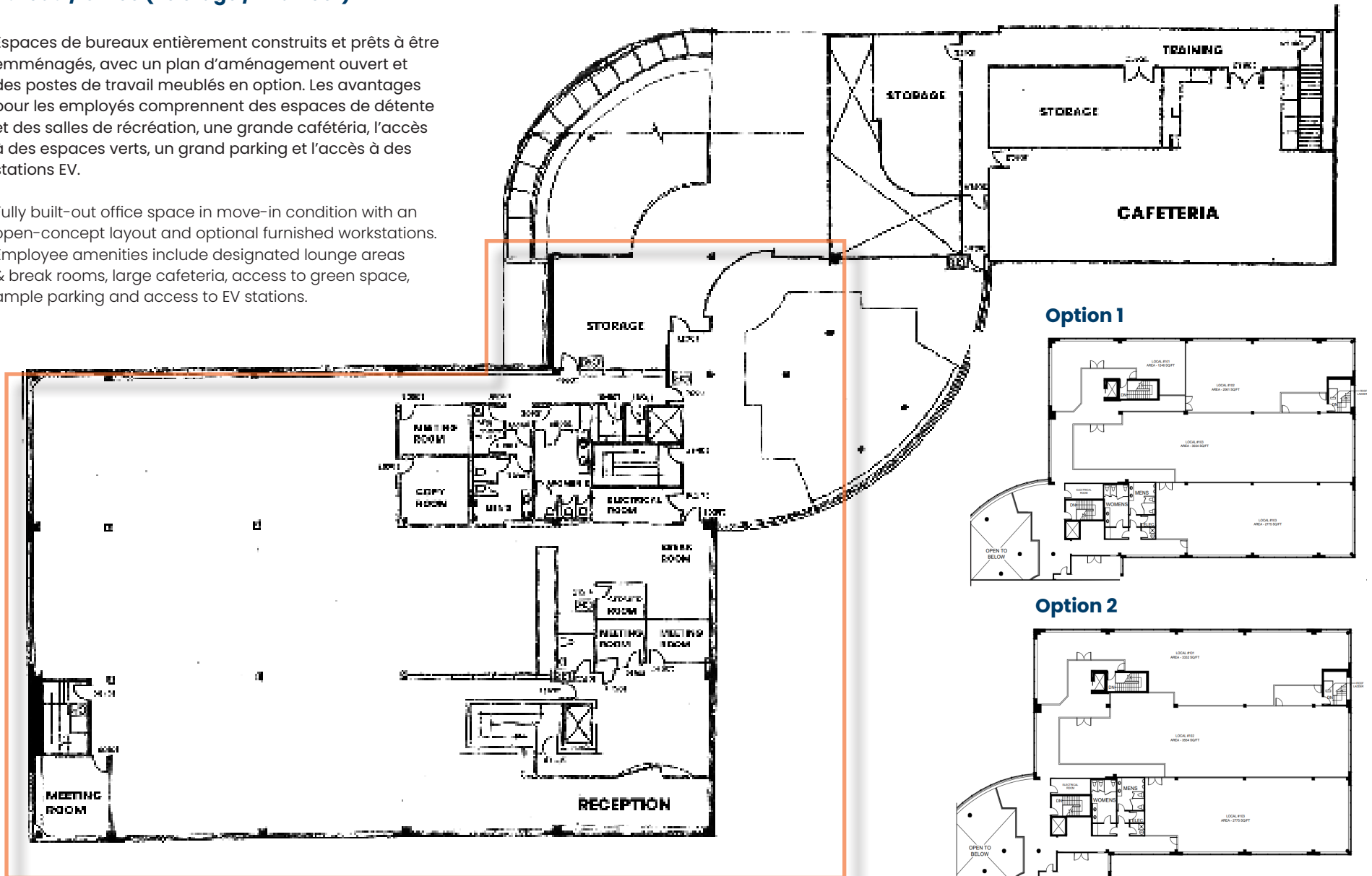
3 salles de rangement
3 storage rooms

PLAN D'ÉTAGE FLOOR PLAN

Bureau / Office (2e étage / 2nd floor)

Espaces de bureaux entièrement construits et prêts à être emménagés, avec un plan d'aménagement ouvert et des postes de travail meublés en option. Les avantages pour les employés comprennent des espaces de détente et des salles de récréation, une grande cafétéria, l'accès à des espaces verts, un grand parking et l'accès à des stations EV.

Fully built-out office space in move-in condition with an open-concept layout and optional furnished workstations. Employee amenities include designated lounge areas & break rooms, large cafeteria, access to green space, ample parking and access to EV stations.



EMPLACEMENT LOCATION

1750 rue Eiffel, Boucherville

Situé dans le principal corridor commercial et industriel de Boucherville, au sud-ouest des autoroutes 20 et 30, cet emplacement offre un accès facile aux principales voies de la Rive-Sud, notamment l'autoroute 25 (vers Montréal via le tunnel Lafontaine), les routes 132/134 (vers le pont Jacques-Cartier), les routes 112/132 (pont Victoria) et les autoroutes 10/15 (vers le pont Champlain).

Situated in Boucherville's prime commercial and industrial corridor, southwest of Highways 20 and 30, this location offers convenient access to key South Shore routes, including Highway 25 (leading to Montreal via the Lafontaine Tunnel), Routes 132/134 (towards the Jacques-Cartier Bridge), Routes 112/132 (Victoria Bridge), and Highways 10/15 (connecting to the Champlain Bridge).



Tunnel Lafontaine (A-25)	13 minutes
YHU - Aéroport	12 minutes
Pont Jacques Cartier	17 minutes
Pont Victoria	18 minutes
Pont Champlain (A-20)	21 minutes

Commodités | Amenities

accessibilité et proximité de | accessibility & proximity to



santé et bien-être
health & wellness



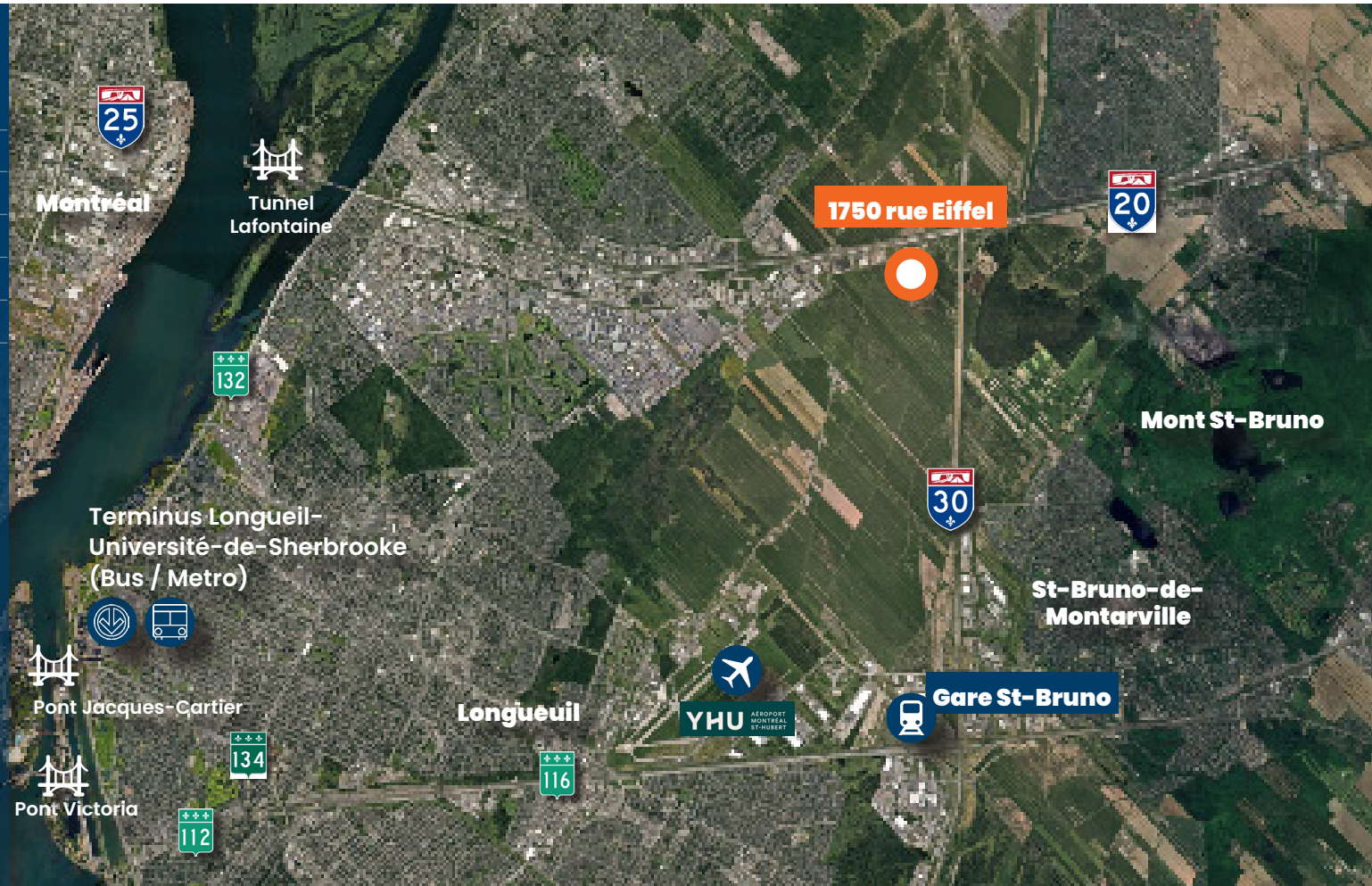
banques et services financiers
banks & financial services



parcs
parks



restaurants et cafés
restaurants & coffee shops



CONTACT



Cette communication est destinée à des fins d'information générale uniquement et ne doit en aucun cas être considérée comme fiable. Par conséquent, CDNGLOBAL ne peut être tenu responsable de toute perte ou dommage résultant de l'utilisation, de la confiance ou de la référence au contenu de ce document, y compris les liens hypertextes vers des sources externes. En outre, en tant que communication générale, ce document ne représente pas nécessairement le point de vue de CDNGLOBAL en ce qui concerne des propriétés ou des projets particuliers. Cette communication n'a pas pour but de provoquer ou d'inciter à la violation d'un quelconque accord d'agence. La reproduction ou la distribution de cette communication, en tout ou en partie, n'est pas autorisée sans l'accord écrit préalable de CDNGLOBAL.

Marc Gervais B. Comm. Courtier Immobilier Agréé / Chartered Real Estate Broker
Marc Gervais Courtier Immobilier Inc. 514.592.8835 | mgervais@cdnglobal.com

Valerio Bittichesu MBA Courtier immobilier commercial / Commercial Real Estate Broker
Valerio Bittichesu Real Estate Investments Inc. 514.792.3481 | vbittichesu@cdnglobal.com

1450 rue City Councillors, Suite 500
Montréal, QC H3A 2E6
www.cdnglobal.com

CDNGLOBAL^{MD}
Agence immobilière