



**1220, boulevard Casavant Est
Saint-Hyacinthe, QC**

Superficie locative :
36 000 pi²

Caractéristiques de l'emplacement :

- Construction récente
- Grande fenestration
- Ascenseur
- Grand stationnement
- Architecture moderne
- Accès rapide de l'autoroute 20
- 2 complexes pour aînés adjacents

En partenariat avec



LOCAUX COMMERCIAUX

Le Complexe Médical M se trouve sur le Boulevard Casavant et est à proximité de l'autoroute 20 (sortie 133). Avec ses 3 étages, cet édifice détient quelques espaces disponibles vous permettant d'y établir votre entreprise se rapportant au secteur médical.

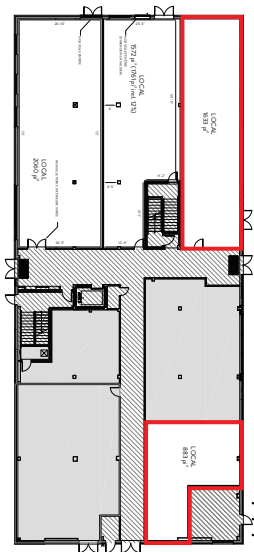
CONTACTEZ-NOUS

1395, rue Daniel-Johnson Est, bur. 500
Saint-Hyacinthe QC J2S 7Y6
commercial@grouperobin.com

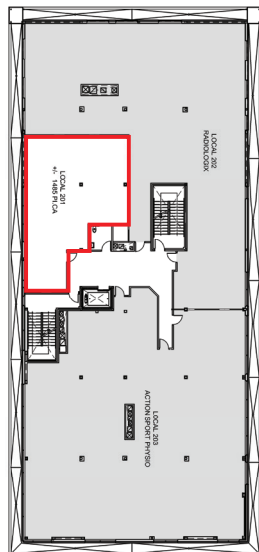
450 250-2222

GROUPEROBIN.COM

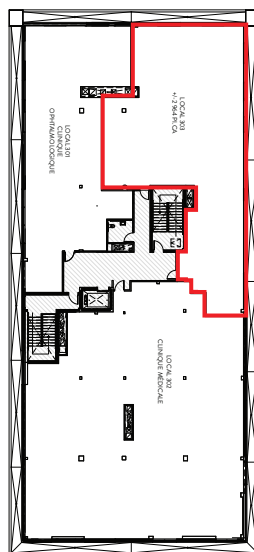
ROBIN GROUPE



NIVEAU 1



NIVEAU 2



NIVEAU 3

LOCATAIRES ACTUELS

- Groupe de médecine familiale (GMF Maska)
- Action Sport Physio
- Laboratoire Biron
- LOBE
- Univision ophtalmologie
- Radiologix
- Queseda, Restaurant mexicain
- Les Moulins Lafayette

POPULATION DE LA VILLE

57,3K



POPULATION DE LA MRC

90,5K



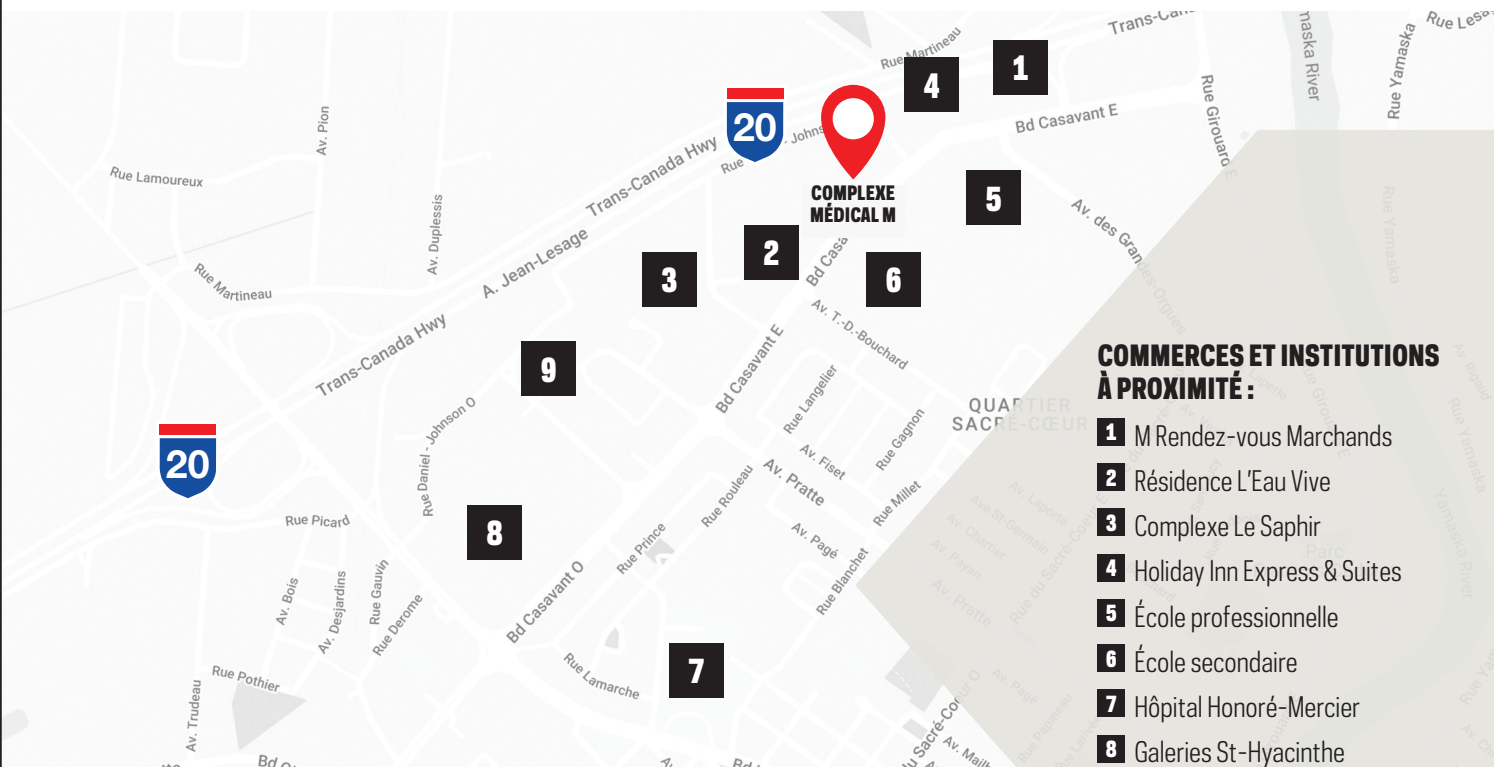
DÉBIT DE CIRCULATION JOURNALIER MOYEN

A20 - 53 K



REVENU FAMILIAL MOYEN

95,5K



COMMERCES ET INSTITUTIONS À PROXIMITÉ :

- 1 M Rendez-vous Marchands
- 2 Résidence L'Eau Vive
- 3 Complexe Le Saphir
- 4 Holiday Inn Express & Suites
- 5 École professionnelle
- 6 École secondaire
- 7 Hôpital Honoré-Mercier
- 8 Galeries St-Hyacinthe
- 9 Palais de justice

INFORMATION : 450 250-2222 | GROUPEROBIN.COM