



SYNERCOM

AGENCE IMMOBILIÈRE / REAL ESTATE AGENCY

212-B Labelle, Rosemère (Québec) J7A 2H4
450-508-7008 – info@synercomcanada.com

À VENDRE
FOR SALE

TERRAIN RÉSIDENTIEL
Residential lot



10 500 000 \$

SITUÉ
À St-Joseph-du-Lac

PIERRE LAMOTHE

COURTIER IMMOBILIER AGRÉÉ, DA
CHARTERED REAL ESTATE BROKER, DA

514-779-0070

plamothe@synercomcanada.com

DOMINIC LEDUC

COURTIER IMMOBILIER COMMERCIAL
COMMERCIAL REAL ESTATE BROKER,

514-926-3230

dleduc@synercomcanada.com

www.synercomcanada.com



DESCRIPTIF DESCRIPTION

ST-JOSEPH-DU-LAC

Superficie disponible <i>Available area</i>	1 345 788 pieds carrés / square feet
Services en bordure du terrain <i>Fieldside services</i>	Aqueduc, Égout, Électricité <i>Aqueduct, Sewer, Electricity,</i>
Zonage <i>Zoning</i>	Résidentiel / résidential
Prix de vente <i>Sale price</i>	10 500 000 \$

Terrain pour développeur, constructeur ou investisseur

Un des plus rares terrains résidentiels
pour un développement d'envergure.

Ville de St-Joseph-du-Lac

- Le pays de la pomme
- Le parfait mélange de la cohabitation agricole et urbaine
- Ville agrotouristique
- MRC de Deux Montagnes
- Habitants: 7,000
- Superficie de la ville: 42 km2

Land for developer, builder or investor

One of the rarest residential lots for a large-scale development.

Town of St-Joseph-du-Lac

- The land of apples
- The perfect mix of agricultural and urban cohabitation
- Agrotourism town
- MRC of Deux Montagnes
- Population: 7,000
- City area: 42 km2

DESCRIPTIF
DESCRIPTION

ST-JOSEPH-DU-LAC

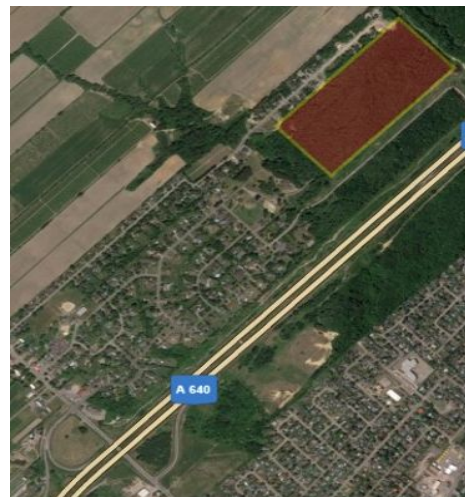
Avantages / Benefits

- L'urbaniste du vendeur est déjà en discussion avec la ville pour un projet de 55 à 148 unités d'habitation résidentielle.
 - Services au terrain
 - Prolongation de rues existantes directement sur le site
 - Prêt pour le développement
 - Environnement de qualité
 - Prolongation d'un quartier résidentiel existant
 - A 3 minutes de la sortie 2 et de l'autoroute 640
 - Terrain plat, facilement développable.
- *The seller's town planner is already in discussions with the city for a project of 55 to 148 residential housing units.*
 - *Field Services*
 - *Extension of existing streets directly on the site*
 - *Ready for development*
 - *Quality environment*
 - *Extension of an existing residential district*
 - *3 minutes from exit 2 and Highway 640*
 - *Flat land, easily developable.*

***A quelques minutes de tous les services:
IGA, station service, restaurants, banques***

A few minutes from all services:

IGA, gas station, restaurants, banks





SYNERCOM

AGENCE IMMOBILIÈRE / REAL ESTATE AGENCY

212-B Labelle, Rosemère (Québec) J7A 2H4
450-508-7008 – info@synercomcanada.com

**EN SAVOIR +
LEARN MORE**

TERRAIN VACANT RÉSIDENTIEL VACANT RESIDENTIAL LOT

**La solution à vos besoins en
immobilier commercial et
industriel et pour la vente de votre
entreprise**

*The solution to your commercial
and industrial real estate needs and
for the sale of your business.*



Pour plus d'informations, veuillez contacter :

Fore more information, please contact:

PIERRE LAMOTHE

COURTIER IMMOBILIER AGRÉÉ, DA
CHARTERED REAL ESTATE BROKER, DA

514-779-0070

plamothe@synercomcanada.com

DOMINIC LEDUC

COURTIER IMMOBILIER COMMERCIAL
COMMERCIAL REAL ESTATE BROKER

514-926-3230

dleduc@synercomcanada.com

Ces renseignements sont soumis au meilleur de notre connaissance et peuvent être modifiés sans préavis. Nous n'assumons aucune responsabilité pour quelque erreur ou omission. La présente ne constitue pas une offre ou une promesse de vente pouvant lier le vendeur et l'acheteur, mais une invitation à soumettre des promesses d'achat. / *The above particulars are submitted to the best of our knowledge and are subject to change without notice. We do not assume responsibility for any errors or omissions. This contract does not constitute a promise or offer to sell which, upon acceptance, would bind the seller to the buyer, but rather a general invitation to the public to submit promises to purchase.*