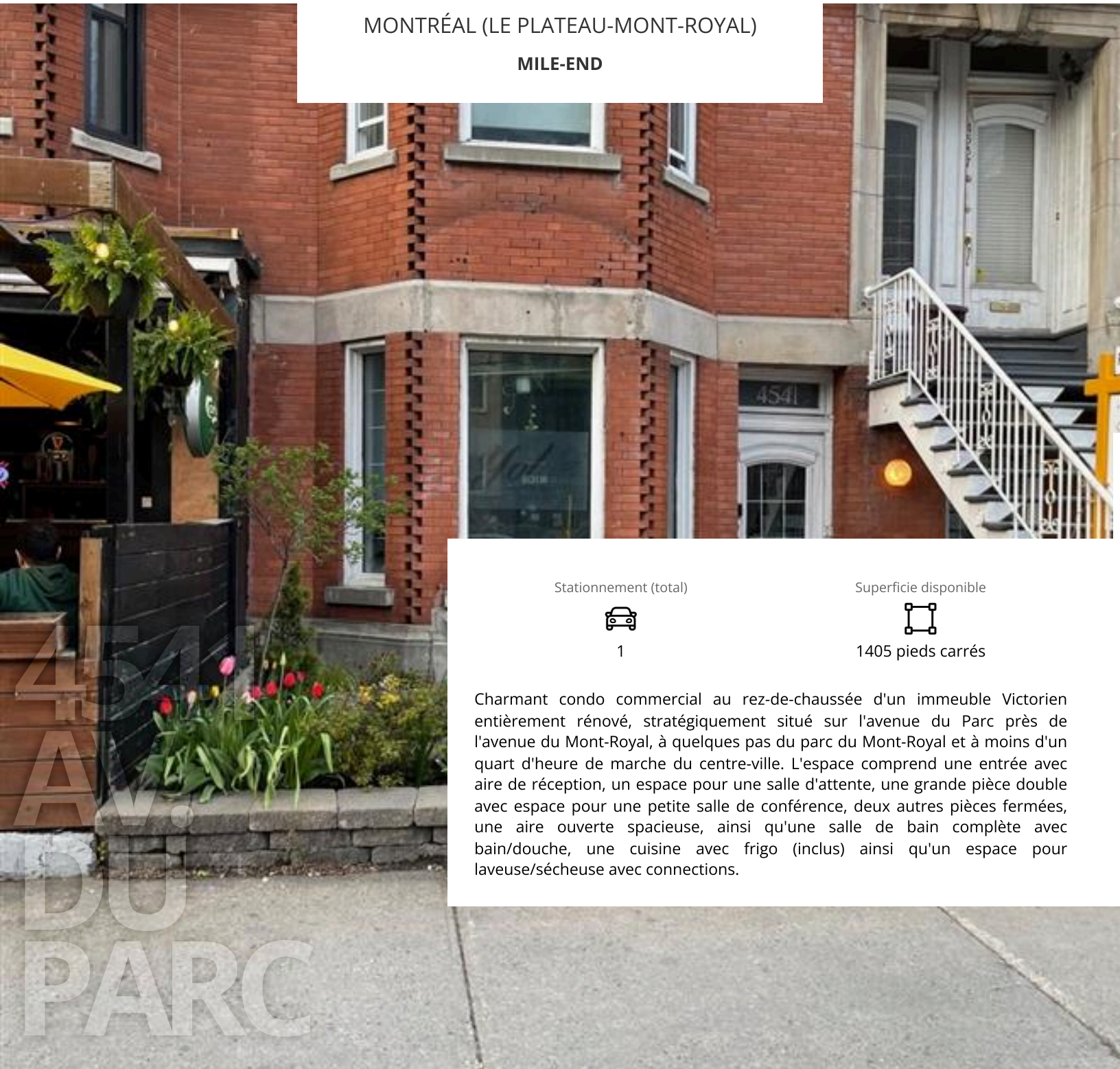


4541 AV. DU PARC

MONTRÉAL (LE PLATEAU-MONT-ROYAL)

MILE-END



Stationnement (total)



1

Superficie disponible



1405 pieds carrés

Charmant condo commercial au rez-de-chaussée d'un immeuble Victorien entièrement rénové, stratégiquement situé sur l'avenue du Parc près de l'avenue du Mont-Royal, à quelques pas du parc du Mont-Royal et à moins d'un quart d'heure de marche du centre-ville. L'espace comprend une entrée avec aire de réception, un espace pour une salle d'attente, une grande pièce double avec espace pour une petite salle de conférence, deux autres pièces fermées, une aire ouverte spacieuse, ainsi qu'une salle de bain complète avec bain/douche, une cuisine avec frigo (inclus) ainsi qu'un espace pour laveuse/sécheuse avec connections.

JEFFREY ADESKY

Courtier immobilier résidentiel et commercial

cell.

(514) 796-5535

bureau

(514) 481-2126



À proximité

Addenda

Aire de réception : 14' 7" X 11' 8"
Salle d'attente : 7' X 10' 4"
Grande pièce : 14' 1" X 12' 9"
Salle de conférence : 10' X 11' 8"
Pièce fermée : 10' 6" X 11' 3"
Salle de bain : 10' 6" X 5' 11"
Pièce fermée : 10' 6" X 12' 11"
Aire ouverte : 14' 7" X 13'
Cuisine : 11' 6" X 18' 5"
Sous-sol fini : 12' 6" X 19'

Le condo est actuellement occupé par un spa avec 5 salles de traitements, mais serait également idéal pour des professionnels tels que, notaires, avocats, comptables, consultants

Le locataire actuel est sur une base mensuelle et est flexible quant à sa date de départ.

Espace de stationnement extérieur inclus à l'arrière de l'immeuble. Le déneigement est la responsabilité du propriétaire.

L'immeuble a été complètement rénové en 2001 tout en maintenant le cachet de cet édifice centenaire, incluant des planchers de bois franc en érable, des plafonds de XX pieds, des grandes fenêtres dans chacune des pièces ainsi que le système de chauffage et air climatisé central alimenté par une thermo-pompe. Toute l'électricité ainsi que la plomberie ont été entièrement refaits.

La déclaration de copropriété ne permet pas les commerces suivants : bar, boîte de nuit, restauration rapide, dépanneur, marché d'alimentation, garderie/CPE.

Inclusions

Réfrigérateur, luminaires, réception, crédence encastrée, stores vénitiens

Exclusions

Articles partagés pour l'entretien du condo