

Complexe de la Maison Alcan



Espace de bureaux à louer | *Office space for lease*

2200 RUE STANLEY

Montréal, Québec



DES ESPACES COMMUNS REPENSÉS RE-ENVISIONED COMMON AREAS

Un hall d'entrée récemment réaménagé avec un grand atrium et une programmation continue d'événements (divertissement, technologie, art)
Newly redesigned lobby featuring a large atrium space with continuous event programming (entertainment, technology, art)



INSTALLATIONS D'ARTISTES ARTIST INSTALLATIONS

Le complexe présentera des installations artistiques intérieures et extérieures d'une grande collection d'art contemporain
The complex will feature interior and exterior art installations of a large contemporary art collection



COMPLEXE DE BUREAUX RICHE EN COMMODITÉS AMENITY-RICH OFFICE COMPLEX

Différents choix de nourriture et de boissons, une cour extérieure et des salles de conférence à portée de main du locataire
Distinctive food and beverage offerings, exterior courtyard and conference facilities at the tenant's fingertips



FAITS SAILLANTS HIGHLIGHTS

- Prestigieuse tour de bureaux de classe A, stratégiquement située au centre-ville de Montréal
- Étage complet disponible avec un accès direct à l'ascenseur, une lumière naturelle abondante et un système d'immeuble modernisé
- Accessibilité inégalée, à quelques pas de la station de métro Peel et du vaste réseau piétonnier souterrain de Montréal
- Le complexe comprend des locataires renommés tels que Lune Rouge, Zú, Sagard et EA (Electronic Arts) et forme un écosystème de milieux de travail créatifs
- *Prestigious, Class A office tower strategically located in downtown Montreal*
- *Full floor available with direct elevator access, abundant natural light and upgraded building systems*
- *Unparalleled accessibility, just steps away from the Peel metro station and Montreal's vast underground pedestrian network*
- *The complex is home to notable tenants such as Lune Rouge, Zú, Sagard and EA (Electronic Arts), forming a creative workplace ecosystem*





COMMODITÉS AMENITIES





-  Stationnement intérieur
Interior parking
-  Stationnement intérieur
Bicycle racks
-  Stationnement intérieur
Re-envisioned green spaces
-  Salles de conférence et des
espaces de travail collaboratifs
*Conference facility and
collaborative workspaces*
-  Sécurité 24/7
24/7 security

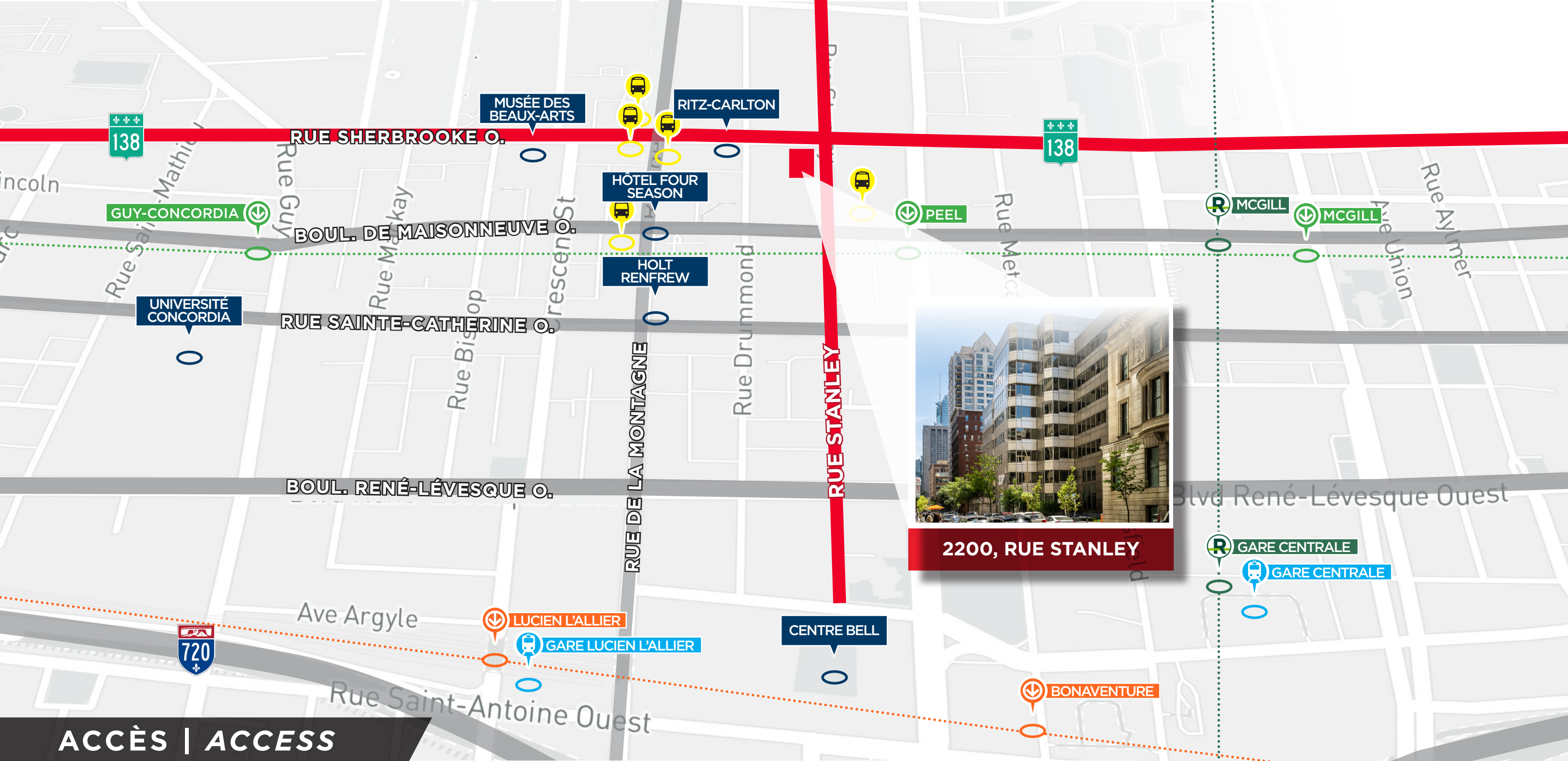


INFORMATIONS FINANCIÈRES FINANCIAL INFORMATION

SUPERFICIE DISPONIBLE <i>AVAILABLE AREA</i>	BUREAU 300 SUITE 300 24 003 PI. CA. SQ. FT.
TERME <i>TERM</i>	10 ANS YEARS
TAUX DE LOCATION NET <i>NET RENTAL RATE</i>	23,25 \$ / PI. CA. SQ. FT. (ANNÉE YEARS 1-5) 26,50 \$ / PI. CA. SQ. FT. (ANNÉE YEARS 6-10)
TAXES ET FRAIS D'OPÉRATION (2022) <i>TAXES AND OPERATING EXPENSES (2022)</i>	24,15 \$ / PI. CA. SQ. FT.
ÉLECTRICITÉ <i>ELECTRICITY</i>	INCLUDE INCLUDED
ENTRETIEN MÉNAGER <i>DAILY CLEANING</i>	INCLUS INCLUDED
ALLOCATION POUR AMÉLIORATIONS LOCATIVES <i>TENANT IMPROVEMENT ALLOWANCE</i>	40,00 \$ / PI. CA. SQ. FT.
DISPONIBILITÉ <i>AVAILABILITY</i>	IMMÉDIATE IMMEDIATE

INITIATIVES DE DÉVELOPPEMENT DURABLE SUSTAINABILITY INITIATIVES

-  Ruches d'abeilles
sur le toit
Rooftop bee hives
-  Stations intérieurs de
recharge pour voitures
électriques
*Interior electric car
charging stations*
-  Service de collecte de
déchets organiques /
compostages
*Organic waste collection
service/composting*
-  Programme de
recyclage du plastique
et du papier
*Plastic and paper
recycling program*



2200, RUE STANLEY

ACCÈS | ACCESS

 LIGNE VERTE | GREEN LINE
 DISTANCE DE MARCHÉ | WALKING DISTANCE
 Peel: 2 min | 190m
 McGill: 7 min | 550m
 Guy-Concordia: 7 min | 750m

 LIGNE ORANGE | ORANGE LINE
 DISTANCE DE MARCHÉ | WALKING DISTANCE
 Lucien L'Allier: 14 min | 1.1km
 Bonaventure: 14 min | 1.1km

 REM
 DISTANCE DE MARCHÉ | WALKING DISTANCE
 McGill: 7 min | 550m
 Gare Centrale: 14 min | 1.1km

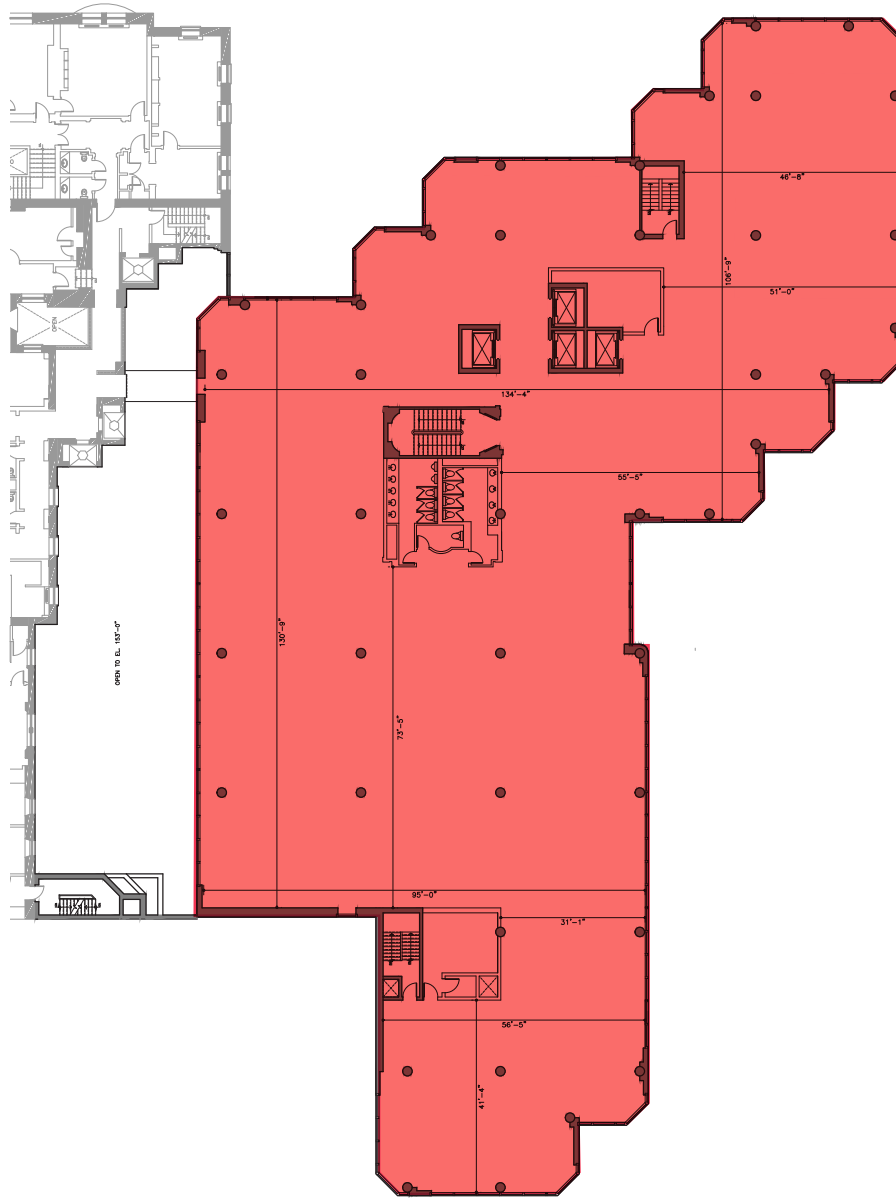
 TRAIN DE BANLIEUE | COMMUTER TRAIN
 DISTANCE DE MARCHÉ | WALKING DISTANCE
 Lucien L'Allier: 14 min | 1.1km
 Gare Centrale: 14 min | 1.1km

 LIGNES D'AUTOBUS | BUS LINES
 15, 24, 107, 356

 AUTOROUTES | HIGHWAYS
 

PLAN D'ÉTAGE FLOOR PLAN

RUE STANLEY



RUE DRUMMOND

POUR PLUS D'INFORMATIONS, VEUILLEZ CONTACTER :
FOR MORE INFORMATION, PLEASE CONTACT:

LLOYD COOPER, SIOR
B.C.L., LL.B., MBA, MCR, IAS.A
Vice-président exécutif du conseil
Courtier immobilier agréé DA,
+1 514 841 3821
lloyd.cooper@cushwake.com

SEAN GREENSPOON
Associé principal
Courtier immobilier
+1 514 841 3865
sean.greenspoon@cushwake.com

CUSHMAN & WAKEFIELD SRI
Agence immobilière
999, boul. de Maisonneuve O.,
bureau 1500
Montréal (Québec) H3A 3L4
(514) 841-5011
cushmanwakefield.com