

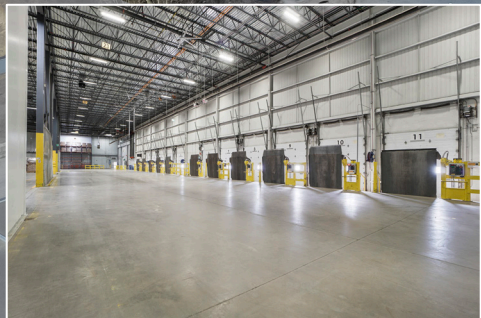
Espace industriel disponible immédiatement

Industrial space available immediately

savills

401, rue Marie-Curie, Vaudreuil-Dorion Qc
Certifiée pour l'entreposage alimentaire / Food-grade certified

À LOUER | FOR LEASE



144 701 PI2 | SF

DÉTAILS DE LA PROPRIÉTÉ | PROPERTY DETAILS

Superficie disponible totale
Total available area ± 144 701 pi² | sf

Superficie entrepôt
Industrial area ± 134 201pi² | sf

Superficie bureau
Office area ± 10 500 pi² | sf

Certification
Certifié alimentaire | Food-grade compliant

Hauteur libre
Clear height 32'

Année de construction |
rénovations 2005 | 2022
Year built | renovated

Portes d'expédition
Shipping doors 11 niveau-camion | Truck-level

Zonage
Zoning Industriel | Industrial

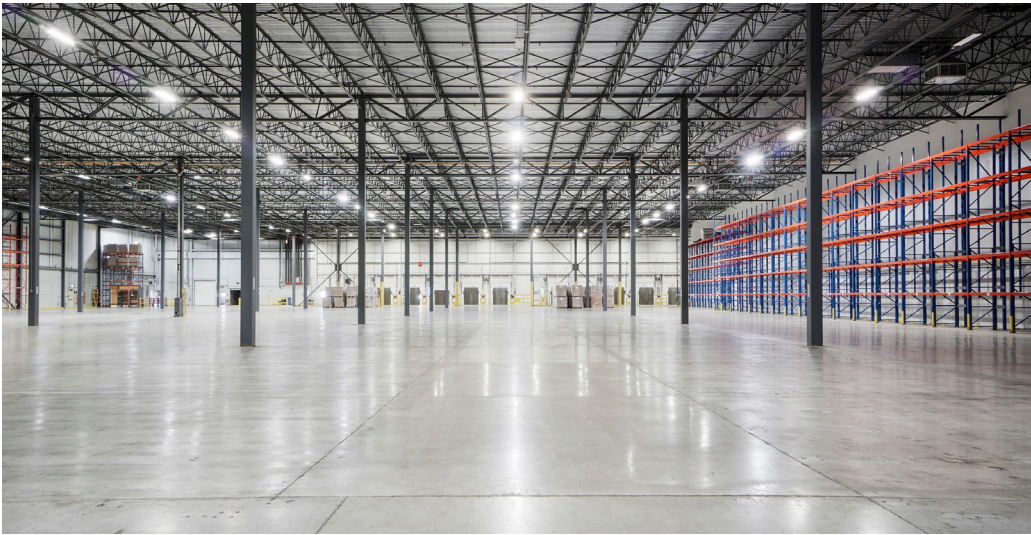
Distance entre colonnes
Column spacing 48' X 50'

Électricité
Electricity 300 Amps | 600 Volts

Éclairage
Lighting LED

Stationnement
Parking Stationnement pour remorques
disponible | Trailer parking available

Disponibilité
Availability Immédiate | Immediate



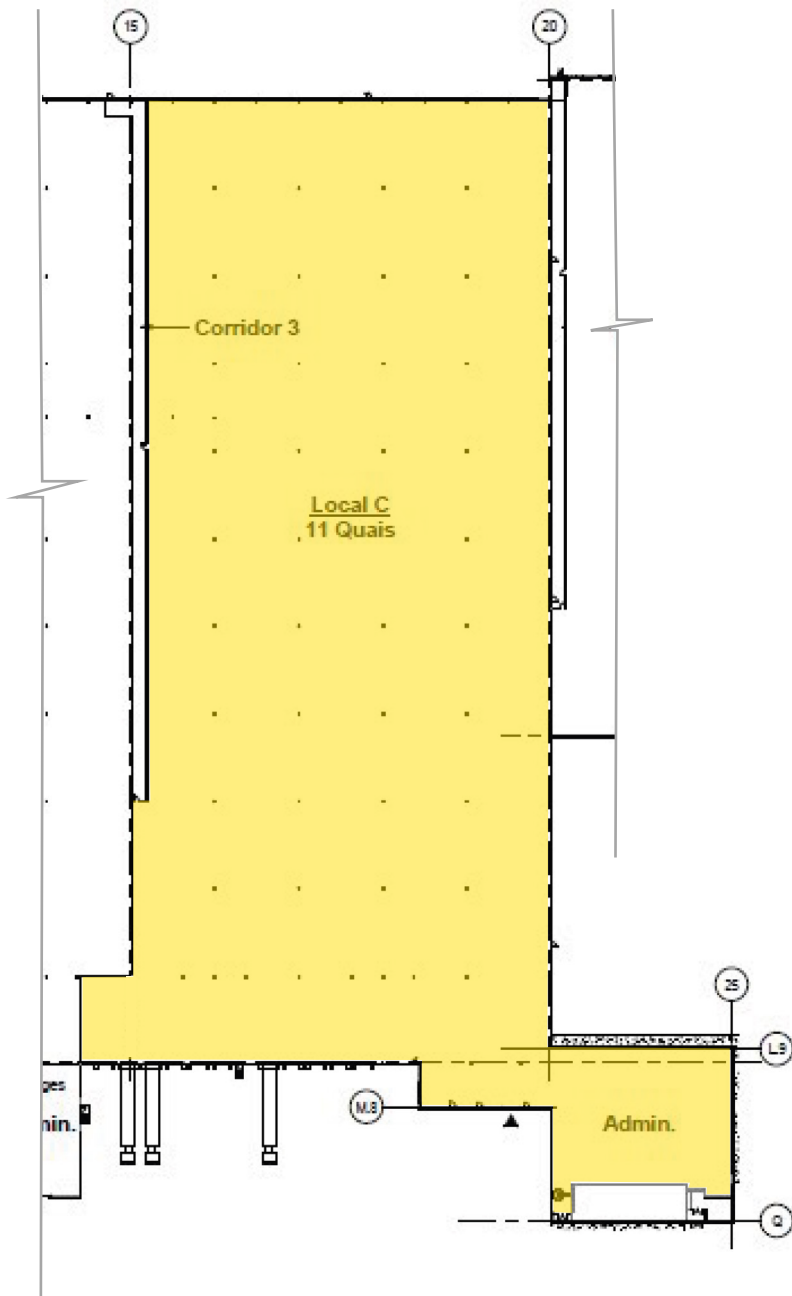
INFORMATIONS FINANCIÈRE | FINANCIAL INFORMATION

Loyer net
Net rent Contacter courtiers
Contact brokers

Loyer additionnel
Additional rent 3,75 \$ / pi² | sf

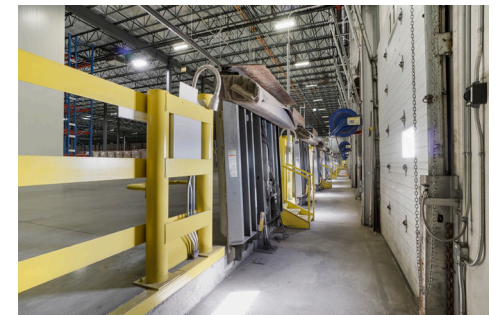
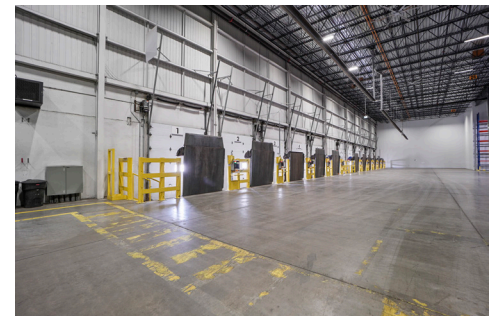
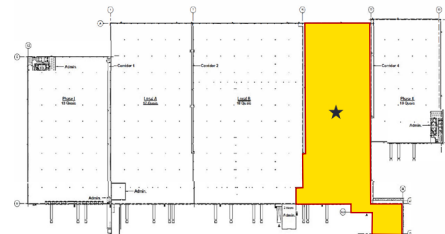
Électricité
Electricity Au compteur | Metered

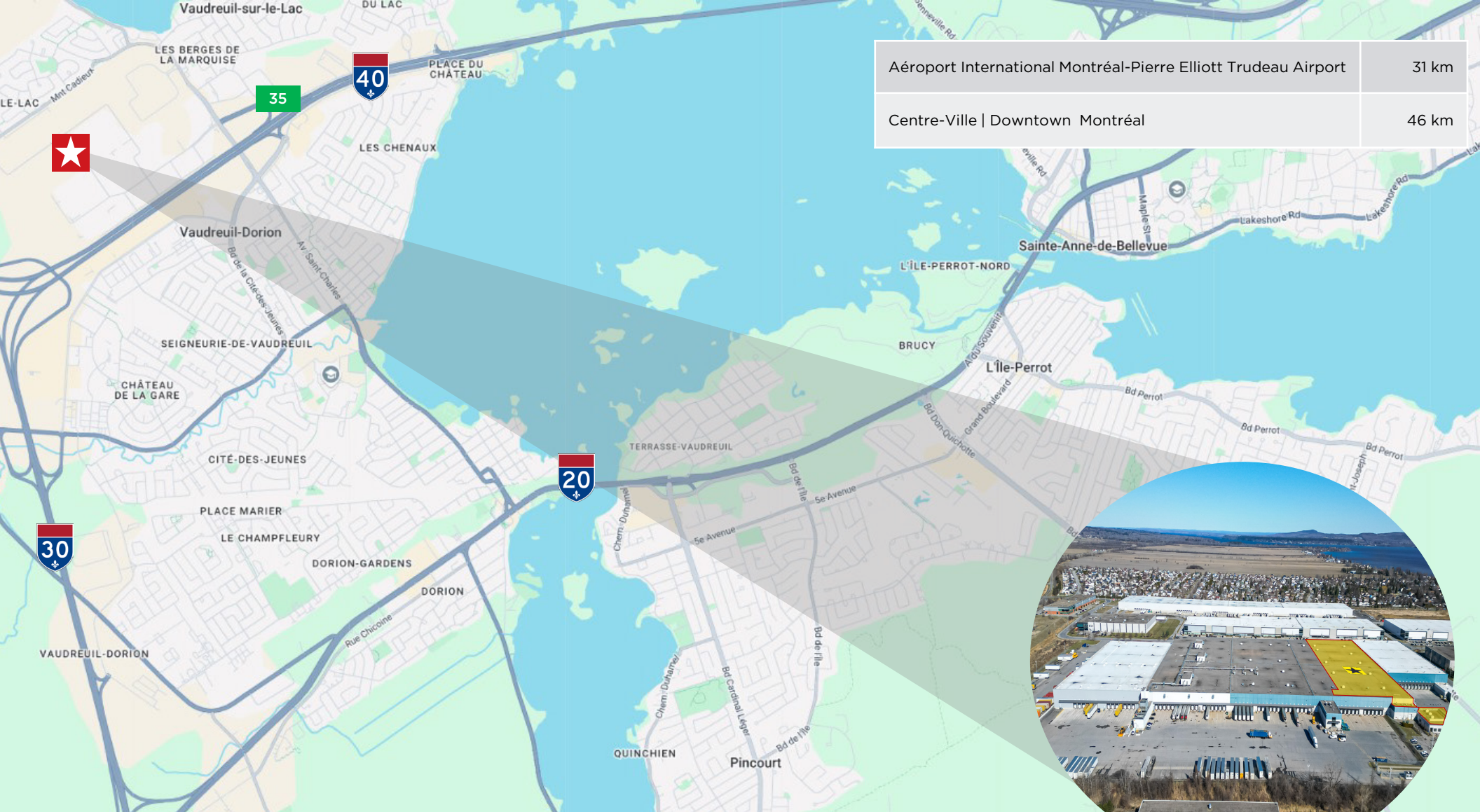
PLAN D'ÉTAGE | FLOOR PLAN



FAITS SAILLANTS | PROPERTY HIGHLIGHTS

- Accessibilité privilégiée, idéalement située près de l'autoroute 40 et à proximité des autoroutes 20 et 30
Prime accessibility, conveniently located near Highway 40 and close to Highways 20 and 30
- Stationnement pour remorques disponible
Trailer parking available
- Centre de distribution de classe A, idéal pour la distribution alimentaire
Class A distribution center, ideal for food distribution
- La propriété comprend une porte entièrement sécurisée
Property includes a fully secured gate
- Doté de quais verticaux pour un gain d'espace, une meilleure étanchéité et une logistique plus fluide
Equipped with vertical docks for space efficiency, improved sealing, and smoother logistics





Aéroport International Montréal-Pierre Elliott Trudeau Airport	31 km
Centre-Ville Downtown Montréal	46 km

Paul Fischlin¹

Vice-président exécutif
Courtier immobilier
+1 514 777 5676
pfischlin@savills.ca

Stéphane Robillard, SIOR²

Vice-président exécutif
Courtier immobilier
+1 514 827 2700
srobillard@savills.ca

¹ Courtier immobilier agissant au sein de la société par actions Paul Fischlin Services Inc.

² Courtier immobilier agissant au sein de la société par actions Stéphane Robillard Services Inc.



3773, boulevard Côte-Vertu, bureau 160, Saint-Laurent, Québec H4R 2M3 | +1 514 416 1270

Les informations contenues dans cette communication ont été obtenues à partir de diverses sources considérées comme fiables mais n'ont pas été vérifiées. AUCUNE GARANTIE OU REPRÉSENTATION, EXPLICITE OU IMPLICITE, N'EST FAITE QUANT À LA CONDITION DE LA PROPRIÉTÉ OU À L'EXACTITUDE OU À L'EXHAUSTIVITÉ DES INFORMATIONS CONTENUES DANS LES PRÉSENTES ET CELLES-CI SONT SOUMISES SOUS RÉSERVE D'ERREURS, D'OMISSIONS, DE CHANGEMENT DE PRIX, DE LOCATION OU D'AUTRES CONDITIONS, DE RETRAIT SANS PRÉAVIS ET À TOUTES CONDITIONS SPÉCIFIQUES IMPOSÉES PAR LE PROPRIÉTAIRE OU LE BAILLEUR.

savills.ca