

À
VENDRE



1961, BOUL. DES LAURENTIDES
LAVAL

SIMON SIMARD-DUBÉ CPA
COURTIER IMMOBILIER COMMERCIAL
IMMOBILIER SIMON SIMARD-DUBÉ INC.

514 235-0363

SSDUBE@PROVAD.CA

CARACTÉRISTIQUES

À VENDRE

1961, BOUL.
DES LAURENTIDES,
LAVAL

IMMEUBLE COMMERCIAL & INDUSTRIEL dans un secteur très achalandé

- Près des grands axes routiers
- Transport en commun à proximité
- Idéal pour entreprise opérant dans le domaine du service ou étroitement reliée au domaine de la construction
- Nombreux commerces à proximité (banques, restaurants, épiceries, pharmacies)
- Espaces communs avec grande fenestration permettant une abondance de luminosité naturelle
- Espace «showroom/salle de montre» avec plafonds hauts

| | |
|-----------------------|------------------|
| ÉLECTRICITÉ | 600V / 400 A |
| ANNÉE DE CONSTRUCTION | 1986 |
| CHAUFFAGE | Électrique / Gaz |
| ZONAGE | T4.5-4110 |
| GICLEURS | Non |
| CADASTRE | 1 232 322 |



SUPERFICIE
BUREAU

3 600 pi²



SUPERFICIE
ENTREPÔT

2 400 pi²



SUPERFICIE
TOTALE BÂTIMENT

6 000 pi²



SUPERFICIE
TOTALE TERRAIN

6 600 pi²



PORTE DE
GARAGE AU SOL

1



HAUTEUR
ENTREPÔT

17 pieds



ESPACES DE
STATIONNEMENT

Plusieurs



TERRASSE SUR LE TOIT

TAXES FONCIÈRES

16 734 \$

TAXE SCOLAIRE

508,85 \$

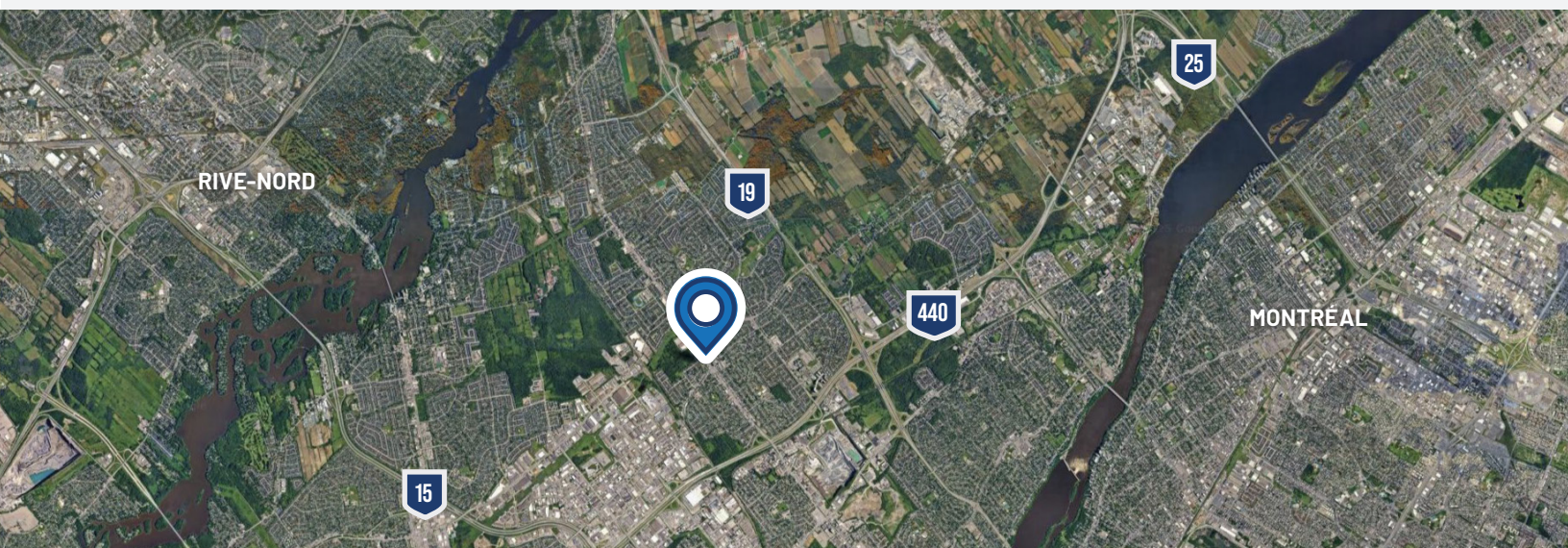
PRIX DEMANDÉ

1 600 000 \$

LOCALISATION

À VENDRE

1961, BOUL.
DES LAURENTIDES,
LAVAL



440

AUTOROUTE 440
1,5 KM

19

AUTOROUTE 19
2,5 KM

15

AUTOROUTE 15
4,5 KM

25

AUTOROUTE 25
10,5 KM

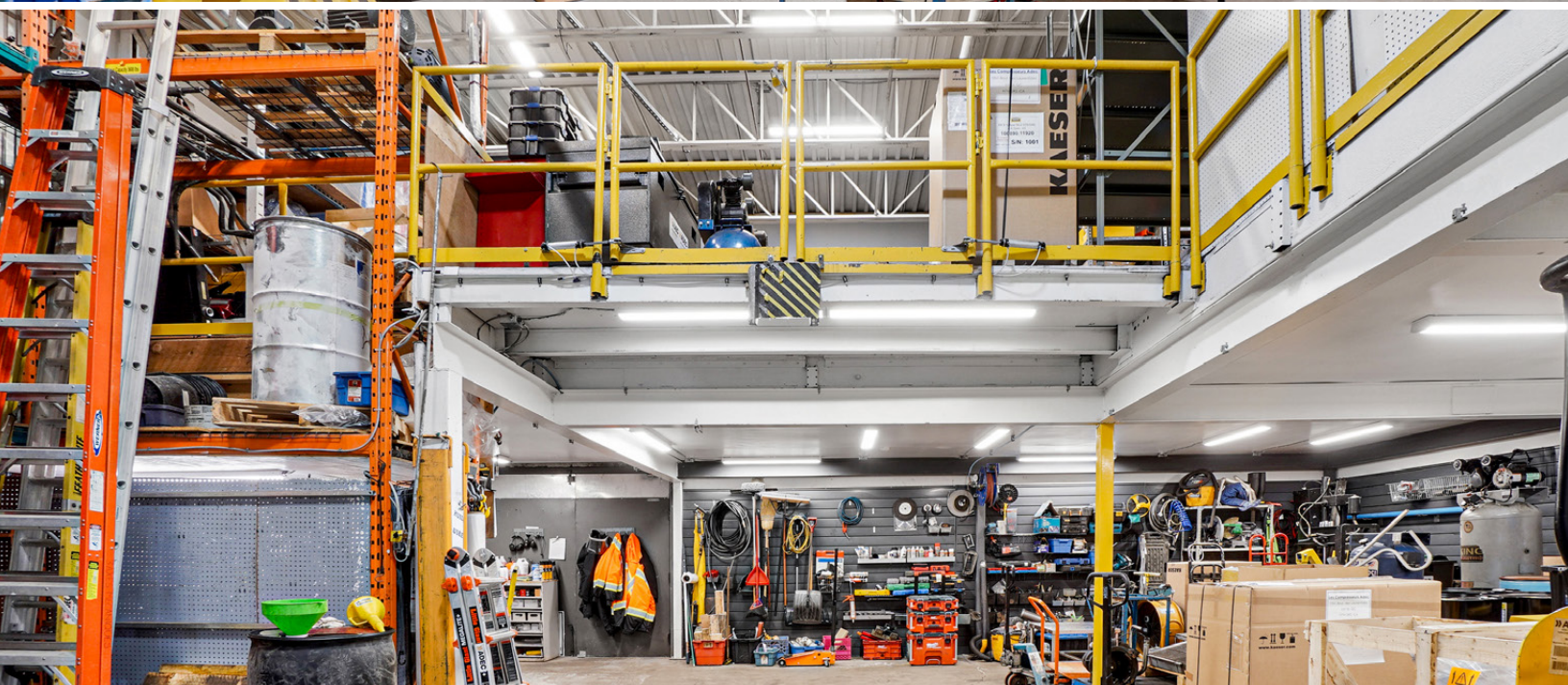
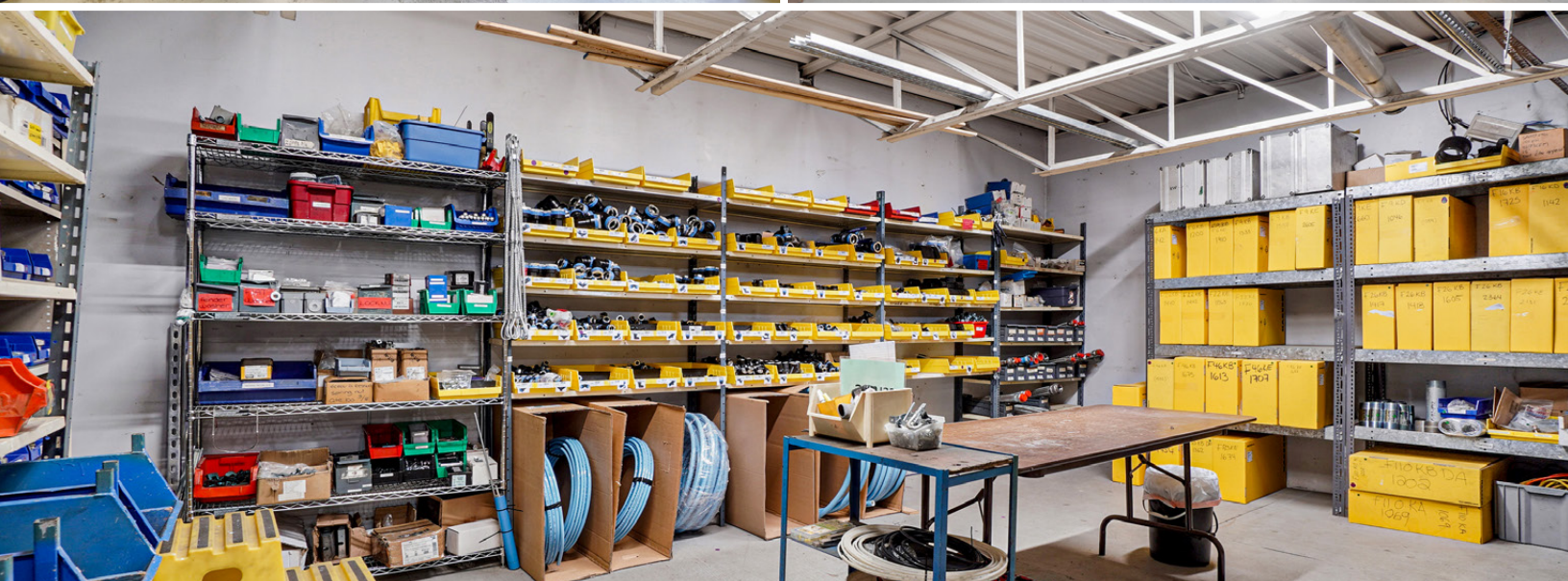
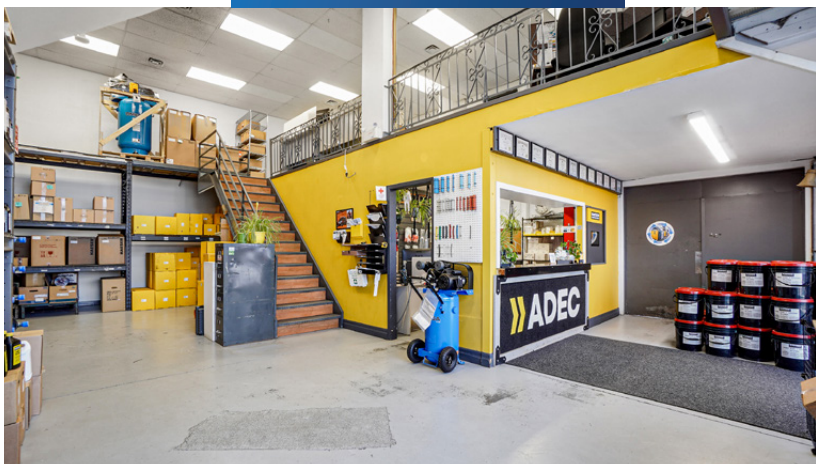


MONTREAL
7 KM



RIVE-NORD
8,5 KM

À VENDRE



Ce document ne constitue pas une offre ou une promesse pouvant lier le vendeur, mais il constitue une invitation à soumettre de telles offres ou promesses. Une inspection diligente est recommandée à tout acheteur potentiel. Les informations énumérées dans ce document ont été fournies par le propriétaire. Tout acheteur éventuel aura la responsabilité d'en vérifier l'exactitude et le courtier décline toute responsabilité quant à l'exactitude de ces informations.

À VENDRE



1961. BOUL. DES LAURENTIDES

LAVAL


**PROULX VADNAÏS
& ASSOCIÉS**
AGENCE IMMOBILIÈRE

**SIMON
SIMARD-DUBÉ** CPA
COURTIER IMMOBILIER COMMERCIAL
IMMOBILIER SIMON SIMARD-DUBÉ INC.

514 235-0363

SSDUBE@PROVAD.CA

1965, BOULEVARD INDUSTRIEL, LOCAL 104
LAVAL (QUÉBEC) H7S 1P6

Ce document ne constitue pas une offre ou une promesse pouvant lier le vendeur, mais il constitue une invitation à soumettre de telles offres ou promesses. Une inspection diligente est recommandée à tout acheteur potentiel. Les informations énumérées dans ce document ont été fournies par le propriétaire. Tout acheteur éventuel aura la responsabilité d'en vérifier l'exactitude et le courtier décline toute responsabilité quant à l'exactitude de ces informations.