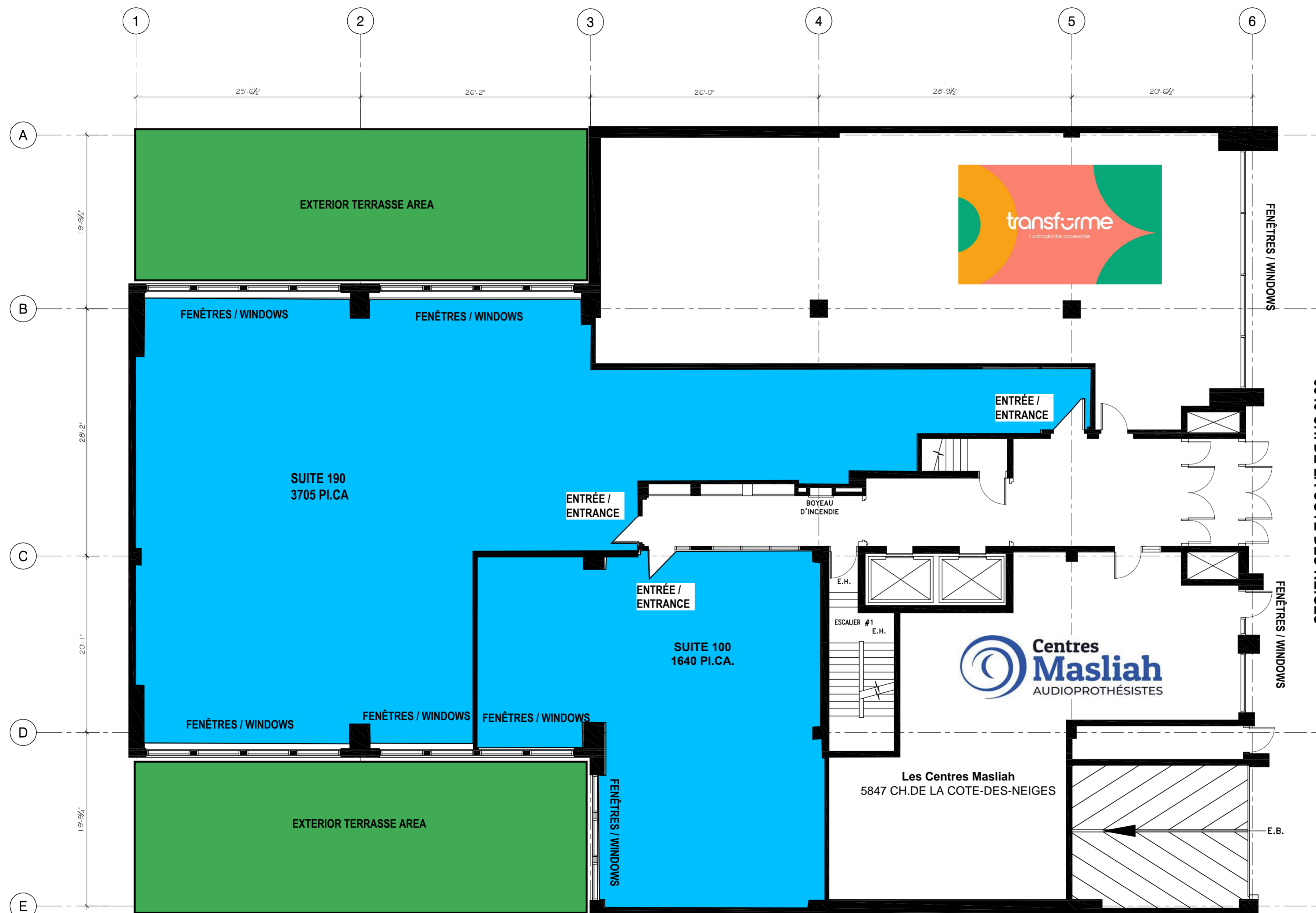


L'entrepreneur devra vérifier toutes les dimensions et mesures, tous les dessins, détails et spécifications ainsi que les conditions des locaux ou du chantier et de rapporter toutes les erreurs, omissions et anomalies aux 'Designers' avant de commencer les travaux.

Légende



5845 CH. DE LA COTE-DES-NEIGES

FLOOR: RDC



JUSTIN REINGLAS
 PRESIDENT LOCATION
 TEL.: (514) 781-9037
 JUSTIN.REINGLAS@ELLENDALE.CA
 WWW.ELLENDALE.CA

No	Date	Révision(s)	Par

34 DES CACTUS, STE-ANNE-DES-LACS, QC, JOR 1B0
 TEL.:(450) 686-7181 TELECOPIEUR: (450) 643-0345

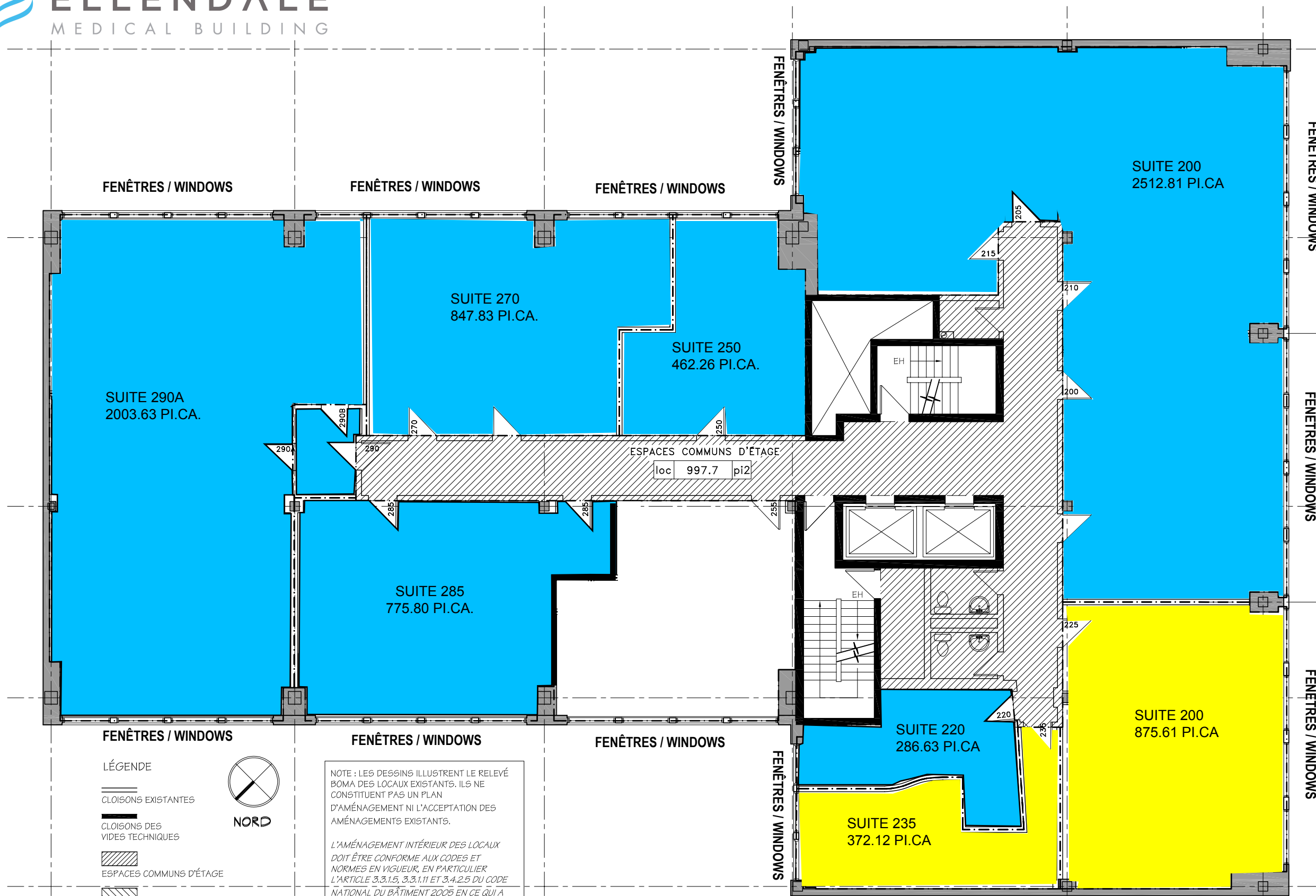
Projet ELLENDALE MEDICAL BUILDING
 5845 CÔTE-DES-NEIGE, RDC

Titre **PLAN EXISTANT**

Date 31 MAI 201
 Echelle 1/8"=1'-0"
 Designer PIERRE BÉLANGE
 Dessiné par M. I.
 Approuvé
 Dossier

No du Dessin 1/1





FENÊTRES / WINDOWS

FENÊTRES / WINDOWS

FENÊTRES / WINDOWS

FENÊTRES / WINDOWS

FENÊTRES / WINDOWS

FENÊTRES / WINDOWS

FENÊTRES / WINDOWS

FENÊTRES / WINDOWS

FENÊTRES / WINDOWS

FENÊTRES / WINDOWS

FENÊTRES / WINDOWS

LÉGENDE

— CLOISONS EXISTANTES

— CLOISONS DES VIDES TECHNIQUES

▨ ESPACES COMMUNS D'ÉTAGE

▨ ESPACES COMMUNS D'IMMEUBLE



NOTE : LES DESSINS ILLUSTRENT LE RELEVÉ BOMA DES LOCAUX EXISTANTS. ILS NE CONSTITUENT PAS UN PLAN D'AMÉNAGEMENT NI L'ACCEPTATION DES AMÉNAGEMENTS EXISTANTS.

L'AMÉNAGEMENT INTÉRIEUR DES LOCAUX DOIT ÊTRE CONFORME AUX CODES ET NORMES EN VIGUEUR, EN PARTICULIER L'ARTICLE 3.3.1.5, 3.3.1.11 ET 3.4.2.5 DU CODE NATIONAL DU BÂTIMENT 2005 EN CE QUI A TRAIT AU NOMBRE D'ISSUES D'UNE SUITE, AU SENS D'OUVERTURE DES PORTES D'ISSUE ET À LA DISTANCE MAXIMALE DE PARCOURS À L'ISSUE

SUPERFICIE LOCATIVE (RENTABLE AREA)
PLAN DU 2^{ème} ÉTAGE
5845, CÔTE-DES-NEIGES
MONTREAL, QUEBEC

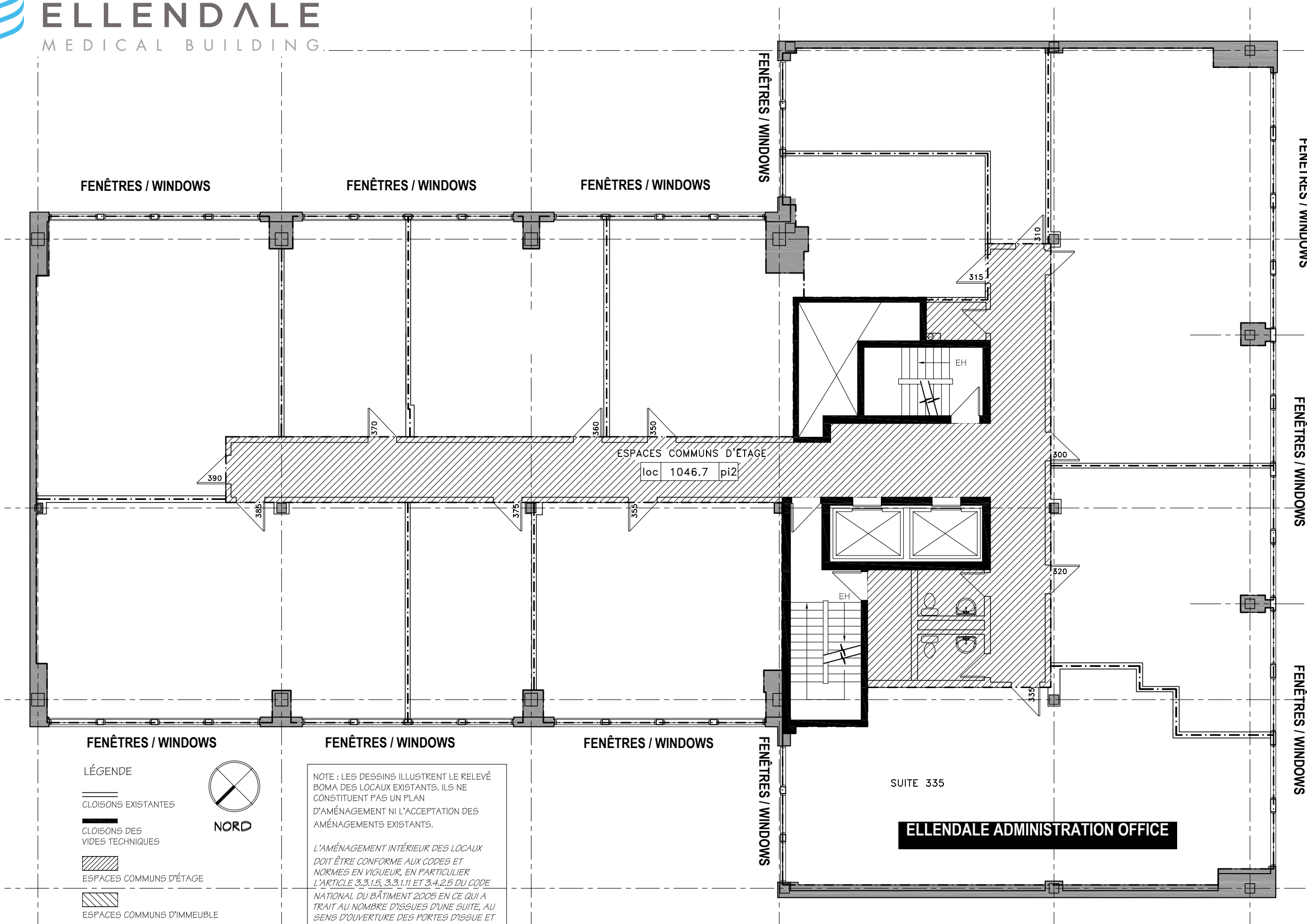
JUSTIN REINGLAS
 PRESIDENT LOCATION
 T: (514) 781-9037
 JUSTIN.REINGLAS@ELLENDALE.CA
 WWW.ELLENDALE.CA

4		
3		
2		
1		
0	ÉTAT DES LIEUX	09-06-12

revision description date

PROJET
 SUPERFICIE LOCATIVE
 2^{ÈME} ÉTAGE

dessiné: S.C.	date: 2009/06/12	page: 2.2
vérifié: R. Bianchi	échelle:(sur 11"x17") 3/32" = 1'-0"	
dossier: 70309	fichier: 70309-r102.1.dwg	



FENÊTRES / WINDOWS

FENÊTRES / WINDOWS

FENÊTRES / WINDOWS

FENÊTRES / WINDOWS

SUITE 335

ELLENDALE ADMINISTRATION OFFICE

CH. DE LA CÔTE-DES-NEIGES

SUPERFICIE LOCATIVE (RENTABLE AREA)
 PLAN DU 3^{ème} ÉTAGE
 5845, CÔTE-DES-NEIGES
 MONTRÉAL, QUÉBEC

JUSTIN REINGLAS
 PRÉSIDENT LOCATION
 T: (514) 781-9037
 JUSTIN.REINGLAS@ELLENDALE.CA
 WWW.ELLENDALE.CA

revision	description	date
4		
3		
2		
1		
0	ÉTAT DES LIEUX	09-06-12

PROJET
 SUPERFICIE LOCATIVE
 3^{ÈME} ÉTAGE

LÉGENDE

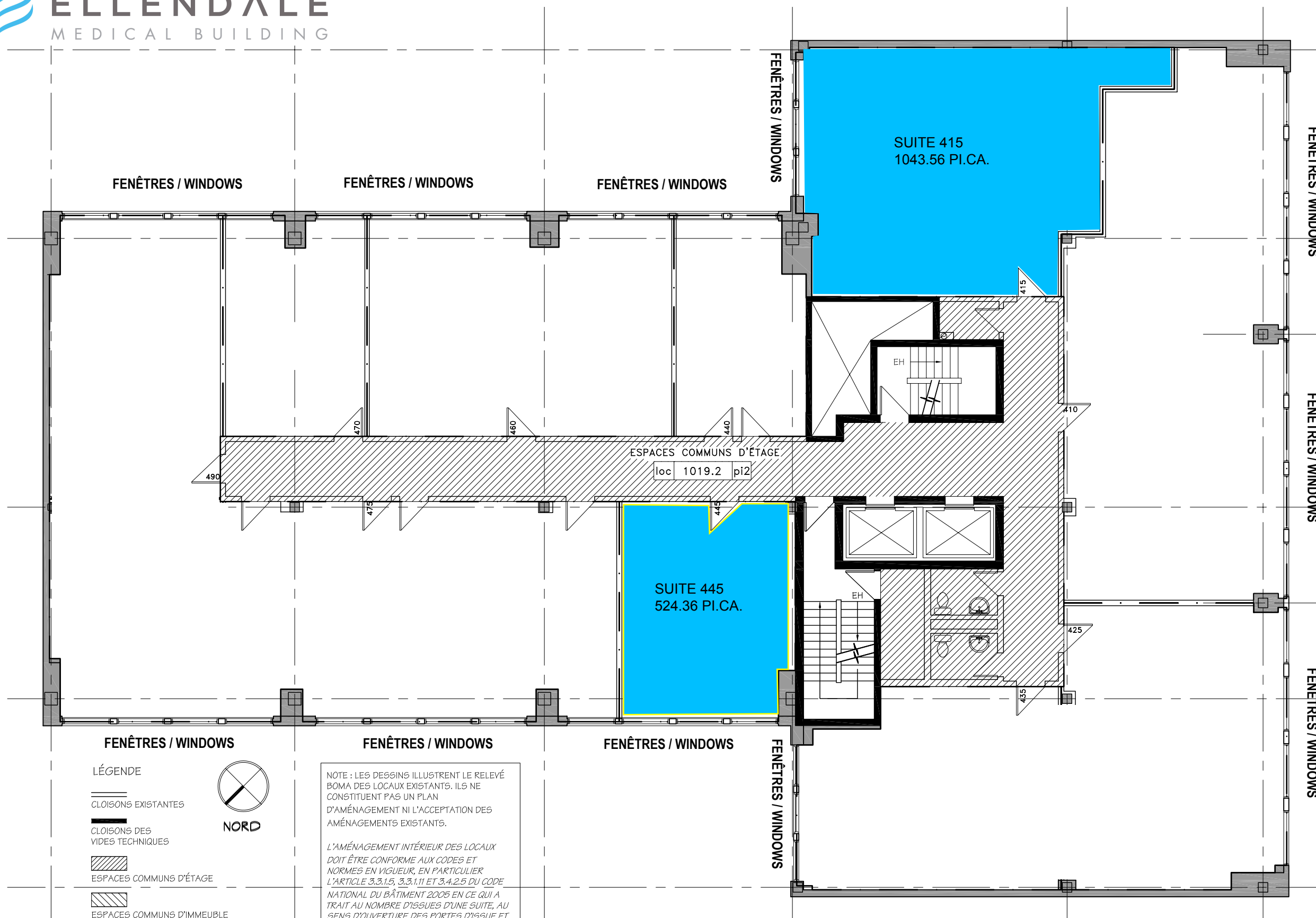
- CLOISONS EXISTANTES
- CLOISONS DES VIDES TECHNIQUES
- ESPACES COMMUNS D'ÉTAGE
- ESPACES COMMUNS D'IMMEUBLE

NORD

NOTE : LES DESSINS ILLUSTRENT LE RELEVÉ BOMA DES LOCAUX EXISTANTS. ILS NE CONSTITUENT PAS UN PLAN D'AMÉNAGEMENT NI L'ACCEPTATION DES AMÉNAGEMENTS EXISTANTS.

L'AMÉNAGEMENT INTÉRIEUR DES LOCAUX DOIT ÊTRE CONFORME AUX CODES ET NORMES EN VIGUEUR, EN PARTICULIER L'ARTICLE 3.3.1.5, 3.3.1.11 ET 3.4.2.5 DU CODE NATIONAL DU BÂTIMENT 2005 EN CE QUI A TRAIT AU NOMBRE D'ISSUES D'UNE SUITE, AU SENS D'OUVERTURE DES PORTES D'ISSUE ET À LA DISTANCE MAXIMALE DE PARCOURS À L'ISSUE

dessiné: S.C.	date: 2009/06/12	page: 3.2
vérifié: R. Bianchi	échelle:(sur 11"x17") 3/32" = 1'-0"	
dossier: 70309	fichier: 70309-r103.1.dwg	



CH. DE LA CÔTE-DES-NEIGES

SUPERFICIE LOCATIVE (RENTABLE AREA)
 PLAN DU 4^{ème} ÉTAGE
 5845, CÔTE-DES-NEIGES
 MONTRÉAL, QUÉBEC

JUSTIN REINGLAS
 PRESIDENT LOCATION
 T: (514) 781-9037
 JUSTIN.REINGLAS@ELLENDALE.CA
 WWW.ELLENDALE.CA

4		
3		
2		
1		
0	ÉTAT DES LIEUX	09-06-12
revision	description	date
PROJET		
SUPERFICIE LOCATIVE 4 ^{ÈME} ÉTAGE		

FENÊTRES / WINDOWS

LÉGENDE

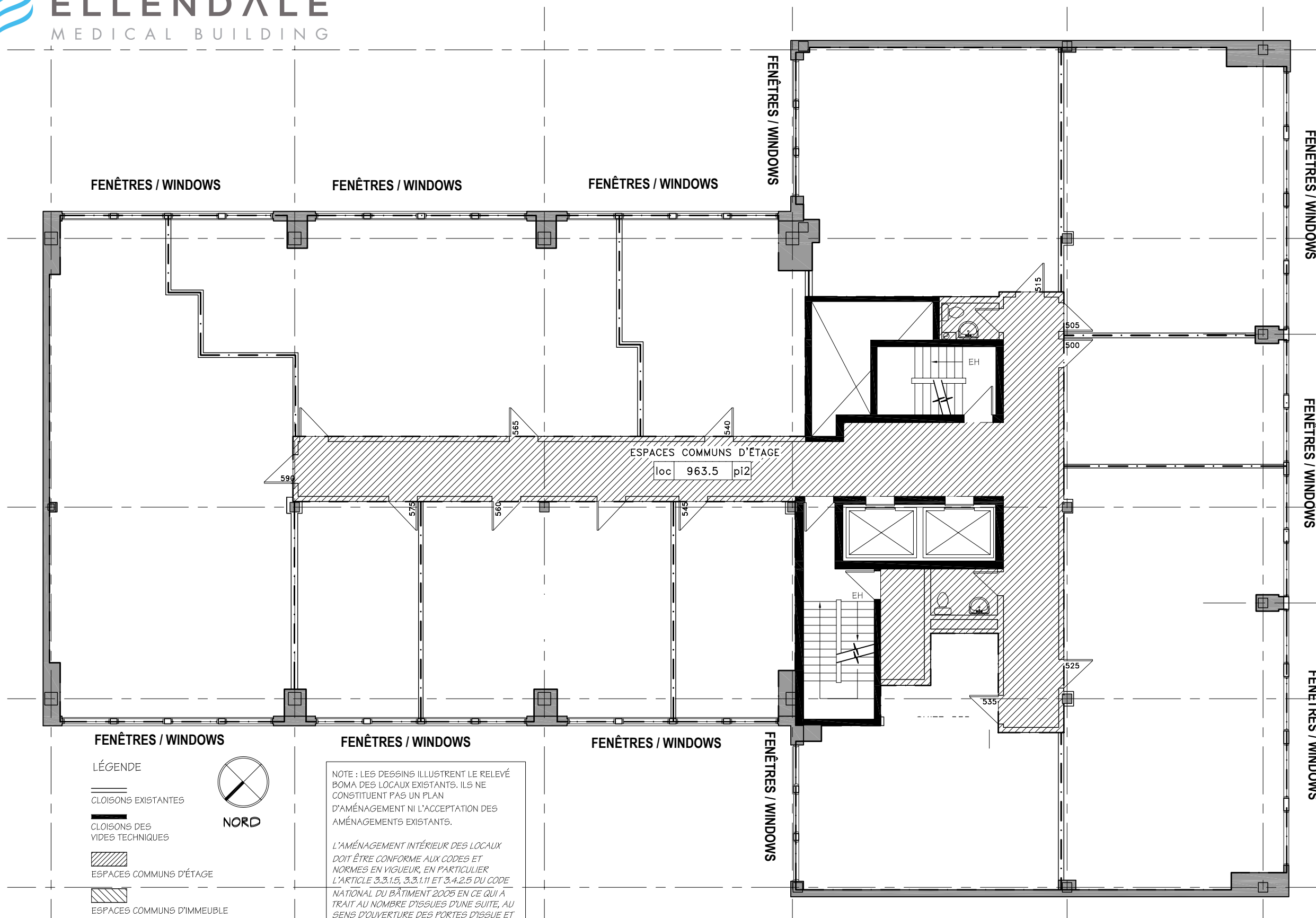
- CLOISONS EXISTANTES
- CLOISONS DES VIDES TECHNIQUES
- ESPACES COMMUNS D'ÉTAGE
- ESPACES COMMUNS D'IMMEUBLE

NORD

NOTE : LES DESSINS ILLUSTRONT LE RELEVÉ BOMA DES LOCAUX EXISTANTS. ILS NE CONSTITUENT PAS UN PLAN D'AMÉNAGEMENT NI L'ACCEPTATION DES AMÉNAGEMENTS EXISTANTS.

L'AMÉNAGEMENT INTÉRIEUR DES LOCAUX DOIT ÊTRE CONFORME AUX CODES ET NORMES EN VIGUEUR, EN PARTICULIER L'ARTICLE 3.3.1.5, 3.3.1.11 ET 3.4.2.5 DU CODE NATIONAL DU BÂTIMENT 2005 EN CE QUI A TRAIT AU NOMBRE D'ISSUES D'UNE SUITE, AU SENS D'OUVERTURE DES PORTES D'ISSUE ET À LA DISTANCE MAXIMALE DE PARCOURS À L'ISSUE

dessiné: S.C.	date: 2009/06/12	page: 4.2
vérifié: R. Bianchi	échelle:(sur 11"x17") 3/32" = 1'-0"	
dossier: 70309	fichier: 70309-r104.1.dwg	



FENÊTRES / WINDOWS

FENÊTRES / WINDOWS

FENÊTRES / WINDOWS

FENÊTRES / WINDOWS

FENÊTRES / WINDOWS

FENÊTRES / WINDOWS

FENÊTRES / WINDOWS

FENÊTRES / WINDOWS

LÉGENDE

====
CLOISONS EXISTANTES

====
CLOISONS DES VIDES TECHNIQUES

====
ESPACES COMMUNS D'ÉTAGE

====
ESPACES COMMUNS D'IMMEUBLE



NOTE : LES DESSINS ILLUSTRENT LE RELEVÉ BOMA DES LOCAUX EXISTANTS. ILS NE CONSTITUENT PAS UN PLAN D'AMÉNAGEMENT NI L'ACCEPTATION DES AMÉNAGEMENTS EXISTANTS.

L'AMÉNAGEMENT INTÉRIEUR DES LOCAUX DOIT ÊTRE CONFORME AUX CODES ET NORMES EN VIGUEUR, EN PARTICULIER L'ARTICLE 3.3.1.5, 3.3.1.11 ET 3.4.2.5 DU CODE NATIONAL DU BÂTIMENT 2005 EN CE QUI A TRAIT AU NOMBRE D'ISSUES D'UNE SUITE, AU SENS D'OUVERTURE DES PORTES D'ISSUE ET À LA DISTANCE MAXIMALE DE PARCOURS À L'ISSUE

CH. DE LA CÔTE-DES-NEIGES

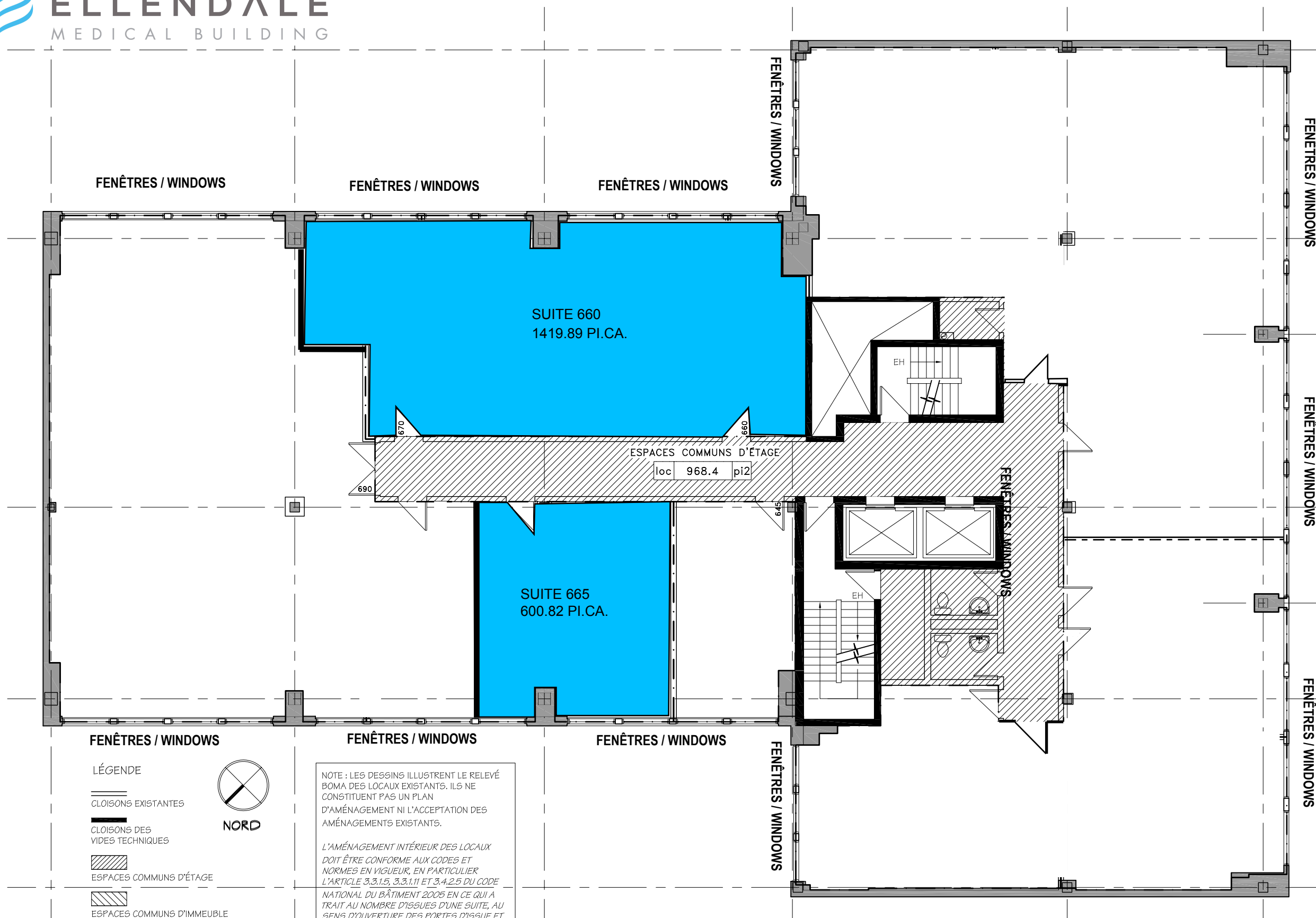
SUPERFICIE LOCATIVE (RENTABLE AREA)
 PLAN DU 5^{ÈME} ÉTAGE
 5845, CÔTE-DES-NEIGES
 MONTRÉAL, QUÉBEC

JUSTIN REINGLAS
 PRESIDENT LOCATION
 T: (514) 781-9037
 JUSTIN.REINGLAS@ELLENDALE.CA
 WWW.ELLENDALE.CA

4		
3		
2		
1		
0	ÉTAT DES LIEUX	09-06-12
revision	description	date

PROJET
 SUPERFICIE LOCATIVE
 4^{ÈME} ÉTAGE

dessiné: S.C.	date: 2009/06/12	page: 5.2
vérifié: R. Bianchi	échelle(sur 11"x17") 3/32" = 1'-0"	
dossier: 70309	fichier: 70309-r105.dwg	



FENÊTRES / WINDOWS

FENÊTRES / WINDOWS

FENÊTRES / WINDOWS

FENÊTRES / WINDOWS

FENÊTRES / WINDOWS

FENÊTRES / WINDOWS

FENÊTRES / WINDOWS

FENÊTRES / WINDOWS

FENÊTRES / WINDOWS

FENÊTRES / WINDOWS

FENÊTRES / WINDOWS

LÉGENDE

- CLOISONS EXISTANTES
- CLOISONS DES VIDES TECHNIQUES
- ESPACES COMMUNS D'ÉTAGE
- ESPACES COMMUNS D'IMMEUBLE

NORD

NOTE : LES DESSINS ILLUSTRENT LE RELEVÉ BOMA DES LOCAUX EXISTANTS. ILS NE CONSTITUENT PAS UN PLAN D'AMÉNAGEMENT NI L'ACCEPTATION DES AMÉNAGEMENTS EXISTANTS.

L'AMÉNAGEMENT INTÉRIEUR DES LOCAUX DOIT ÊTRE CONFORME AUX CODES ET NORMES EN VIGUEUR, EN PARTICULIER L'ARTICLE 3.3.1.5, 3.3.1.11 ET 3.4.2.5 DU CODE NATIONAL DU BÂTIMENT 2005 EN CE QUI A TRAIT AU NOMBRE D'ISSUES D'UNE SUITE, AU SENS D'OUVERTURE DES PORTES D'ISSUE ET À LA DISTANCE MAXIMALE DE PARCOURS À L'ISSUE

CH. DE LA CÔTE-DES-NEIGES

SUPERFICIE LOCATIVE (RENTABLE AREA)
PLAN DU 6 ième ÉTAGE
 5845, CÔTE-DES-NEIGES
 MONTRÉAL, QUÉBEC

JUSTIN REINGLAS
 PRESIDENT LOCATION
 T: (514) 781-9037
 JUSTIN.REINGLAS@ELLENDALE.CA
 WWW.ELLENDALE.CA

4		
3		
2		
1		
0	ÉTAT DES LIEUX	09-06-12
revision	description	date

PROJET
 SUPERFICIE LOCATIVE
 6 IÈME ÉTAGE

dessiné: S.C.	date: 2009/06/12	page: 6.2
vérifié: R. Bianchi	échelle:(sur 11"x17") 3/32" = 1'-0"	
dossier: 70309	fichier: 70309-r106.dwg	