

À louer | For Lease

CBRE

# 3695, autoroute des Laurentides

Laval (Québec)

Propriété industrielle | industrial property

± 30 000 – 132 655 <sup>pi<sup>2</sup></sup>  
sq. ft.

Excellente visibilité depuis l'aut. 15,  
± 360 000 voitures par jour

Excellent visibility from hwy 15,  
± 360,000 cars per day

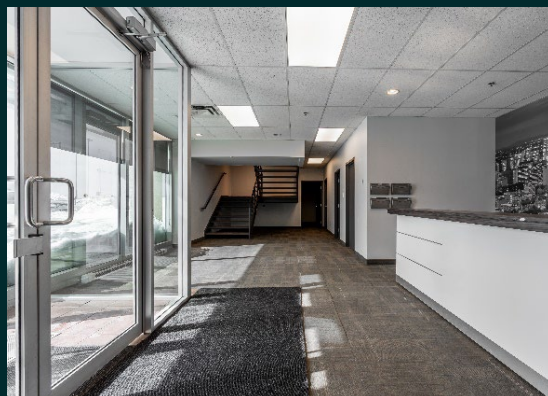


# Détails de la propriété

## Property Details

### Espace disponible | Available Area

<b>Superficie disponible (pi²)</b> Available Space (sq. ft.)	± 30 000 – 132 655
Superficie des bureaux (pi²) Office Area (sq. ft.)	20 225
Zone d'entreposage (pi²) Warehouse Area (sq. ft.)	112 430



### Propriété | Property

Superficie du terrain (pi²) Land Area (sq. ft.)	± 294 249
Année de construction Year of Construction	1973-2005



	Section 1 :	13'10"
	Section 2 :	28'
	Section 3 :	16'70"
	Section 4 :	15'
	Section 5 :	24'
	Section 6 :	22'10"

Hauteur libre  
Clear Height

Quais de chargement Truck-level Doors	8
--	---

Porte au sol Drive-in Door	1
-------------------------------	---

Puissance électrique Electrical Entry	2 000 A   600 V
--	-----------------

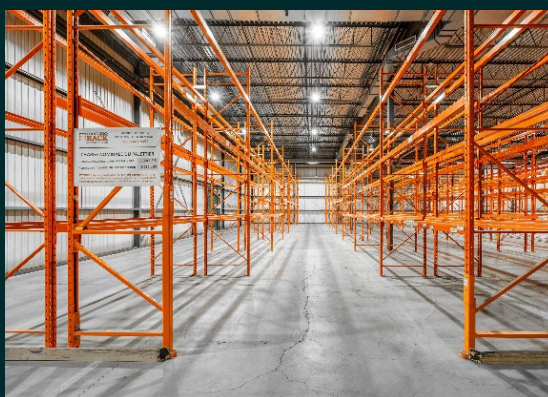
Cicleurs Sprinkler System	ESFR
------------------------------	------

Sationnement Parking	36
-------------------------	----

Loyer net demandé (le pi²) Net Asking Rent (per sq. ft.)	12,00 \$
---	----------

Taxes et frais opérationnels Tax and Operating Expenses	4,47 \$
--	---------

Loyer brut demandé (le pi²) Gross Asking Rent (per sq. ft.)	16,47 \$
--	----------







## Atouts de la propriété

### Property Highlights



Grande visibilité  
High visibility



Stationnement pour  
remorques disponible  
Trailer parking available



Proximité des commodités  
Proximity to amenities



Accès facile aux  
autoroutes  
Easy access to highways



Le rayonnage à palettes de la propriété peut être inclus ou retiré. Il se compose actuellement d'une capacité de 2 307 palettes.  
The racking in the property can be included or removed and currently offers: 2,307 palettes positions.

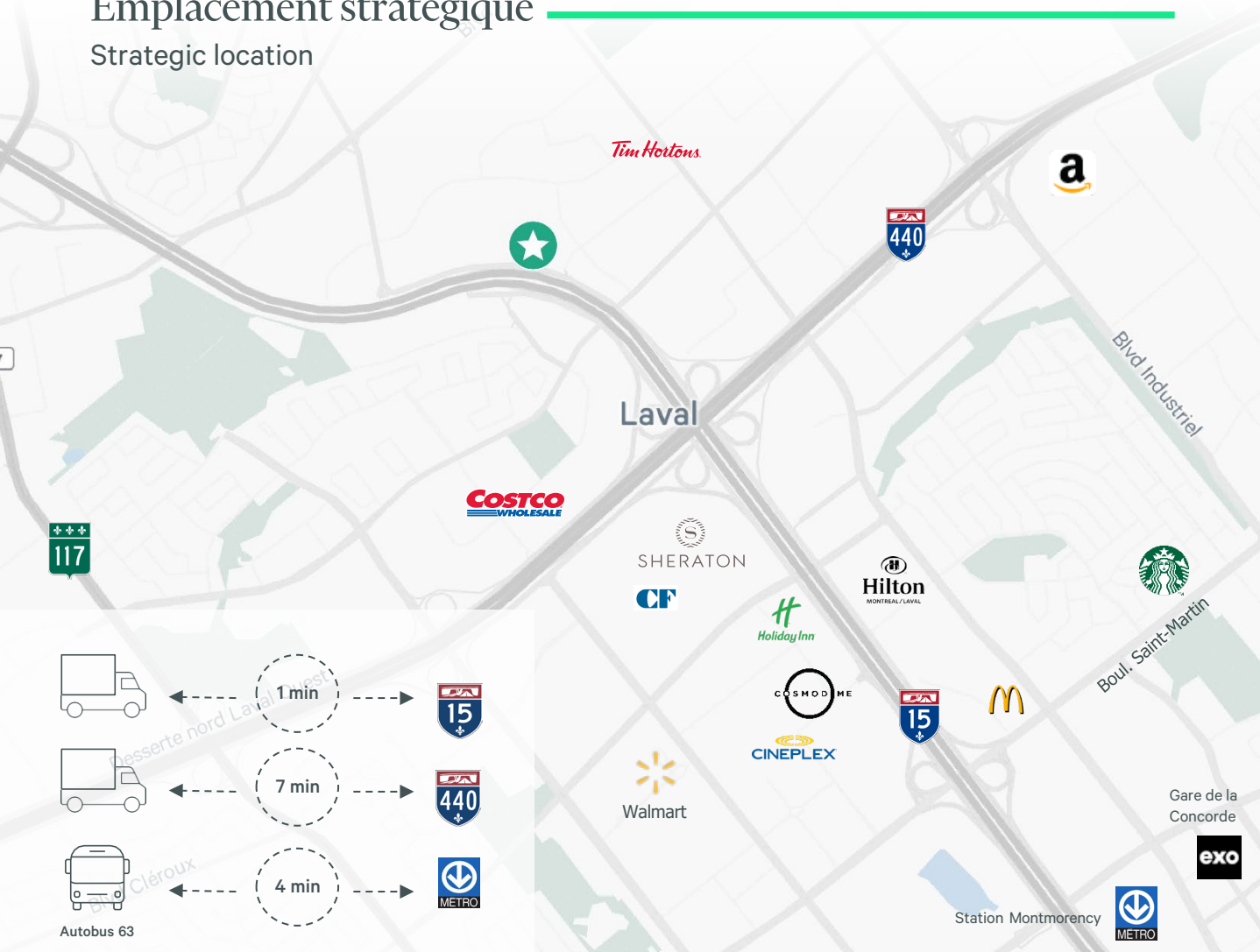


Grande entrée électrique de  
2 000 ampères | 600 volts  
Large electrical entrance  
2,000 A | 600 V



# Emplacement stratégique

Strategic location



Expertise locale, envergure mondiale.  
Local expertise, global reach.



## Équipe industrielle | Industrial Team

Communiquez avec nous | Contact Us

### James Cacchione

Premier vice-président  
Senior Vice President

Courtier immobilier  
Real Estate Broker  
+1 514 241 2788

[james.cacchione@cbre.com](mailto:james.cacchione@cbre.com)

### Geoffrey Hughes

Vice-président  
Vice President

Courtier immobilier commercial  
Commercial Real Estate Broker  
+1 514 244 7747

[geoff.hughes@cbre.com](mailto:geoff.hughes@cbre.com)

### Karelle Rémillard

Associée  
Associate

Courtier immobilier commercial  
Commercial Real Estate Broker  
+1 438 920 3141

[karelle.remillard@cbre.com](mailto:karelle.remillard@cbre.com)

**CBRE**

CBRE Limitée, agence immobilière, 1250, boulevard René-Lévesque Ouest, bureau 2800, Montréal (Québec) H3B 4W8 | [cbre.ca](http://cbre.ca)

© 2024 CBRE Limitée. Cet avis de non-responsabilité est applicable à CBRE Limitée et à toutes les divisions de la société (« CBRE »). Les renseignements contenus dans ce document, incluant de manière non exhaustive les projections, les images, les opinions, les hypothèses et les estimations (les « Renseignements ») n'ont pas été vérifiés par CBRE, et CBRE n'indique pas, ne justifie pas et ne garantit pas la pertinence, l'exactitude et l'exhaustivité des Renseignements. CBRE n'accepte pas et n'assume pas de responsabilité ou d'engagement, direct ou indirect, quant aux Renseignements ou aux références que le destinataire y fera. Le destinataire des Renseignements doit prendre les mesures qu'il estime nécessaires pour vérifier les Renseignements avant de les utiliser à titre de référence. Les Renseignements peuvent changer et toutes les propriétés décrites par les Renseignements peuvent être retirées du marché à tout moment, sans préavis et sans créer d'obligation de la part de CBRE vis-à-vis du destinataire. Les photos contenues dans ce document appartiennent à leurs propriétaires respectifs. L'utilisation de ces images sans le consentement écrit formel du propriétaire est interdite. Sources : Service de cartographie canadien [canadamapping@cbre.com](mailto:canadamapping@cbre.com); DMTI Spatial, Environics Analytics, Microsoft Bing, Google Earth.