



Emplacement stratégique | Strategically located

855, boul. Joseph-Arthur, local 2, Joliette, QC J6E 8T4

Entrepôt en copropriété de 7 028 pi² sur un terrain partagé de 23 587 pi²
7,028 ft² condominium warehouse with 23,587 ft² of shared land

Pour plus d'informations contactez :
For more information contact :

Martin Fournier

Courtier immobilier - Commercial

☎ 514 866 3333 x105

☎ 581 993 4777

✉ mfournier@naiterramont.ca

CARACTÉRISTIQUES DE L'ESPACE | SPACE FEATURES



Superficie (pi²) | Area (ft²)

Local | Unit 2
Terrain | Land

7 028
23 587



Prix demandé | Asking Price

1 500 000\$ (213\$/pi²/ft²)

Prix optimisé | Optimized Price

1 350 000\$ (192\$/pi²/ft²)



Construction – 1989

Rénovations | Renovations – 2024



Hauteur libre

Clear Height
16'



Entrée électrique

Electric Entry
600 A, 240 V



Chauffage | Heating

Propane et électrique
Propane & Electric



Portes au sol | Drive-in Doors

8 (10' x 14')



Routes & Autoroute | Highway



Stationnement | Parking

± 15 espaces | Stalls

DÉSIGNATION ET ZONAGE | DESIGNATION AND ZONING



Zonage | Zoning

Industriel | Industrial



Numéro de lot | Lot Number

(Cadastre du Québec)

6 625 018

ÉVALUATION ET TAXES | ASSESSMENT AND TAXES



Évaluation municipale | Municipal Assessment (2026-2028)

Terrain | Land

231 700\$

Bâtiment | Building

423 600\$

Total

655 300\$

Taxes

Municipales | Municipal (2026)

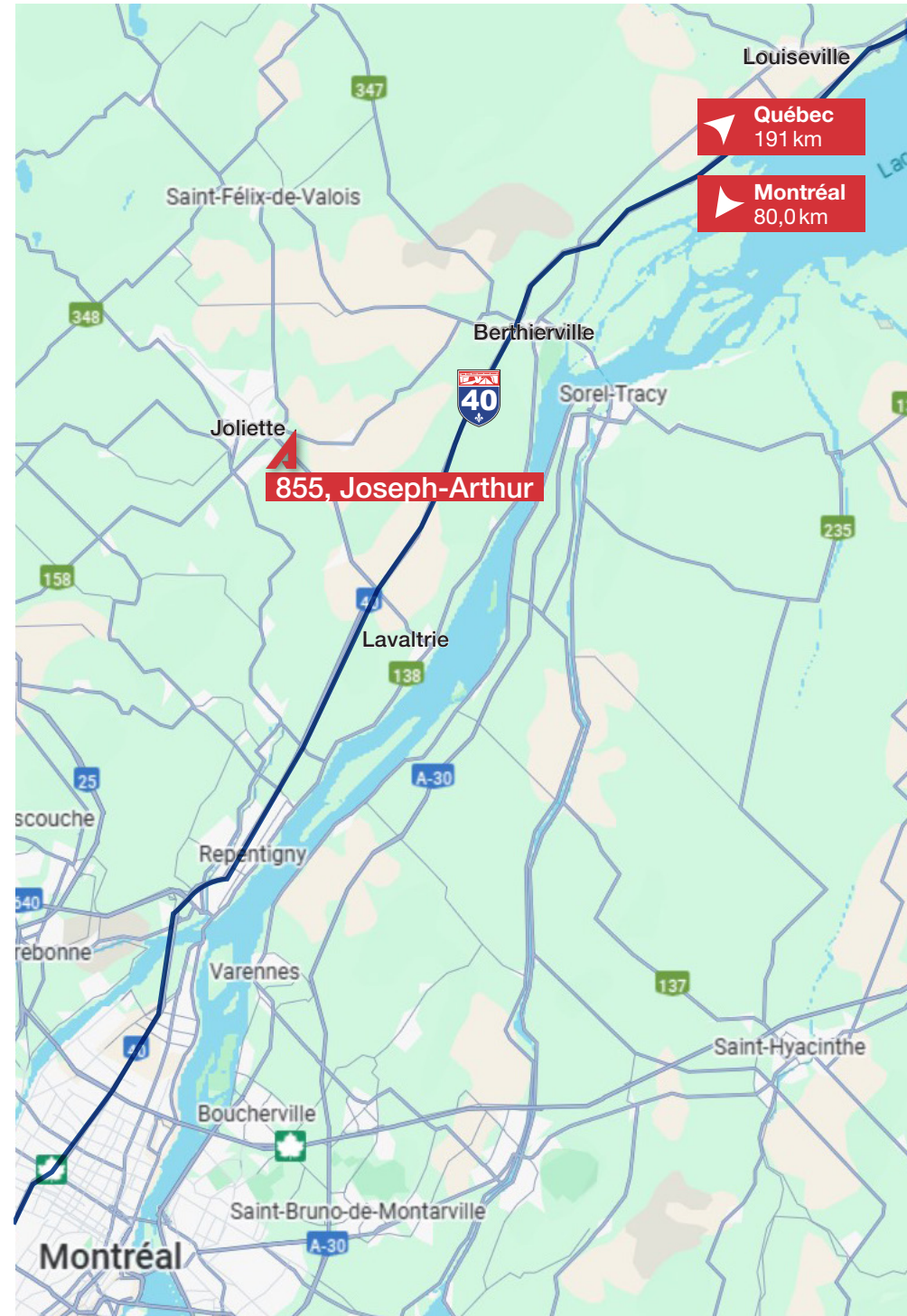
11 881\$

Scolaire | School (2025-2026)

262\$

Total

12 143\$





point S
Plus de stores, à u à point S

Benny & Co.
BOUTIQUE DE VÊTEMENTS

HYUNDAI

helle

Tim Hortons

Esso

131

Départ 60 ans
Ducharme
JOLIETTE

855, Joseph-Arthur

CARRIÈRES
BGR

Réserve naturelle Marie-France-Pelletier

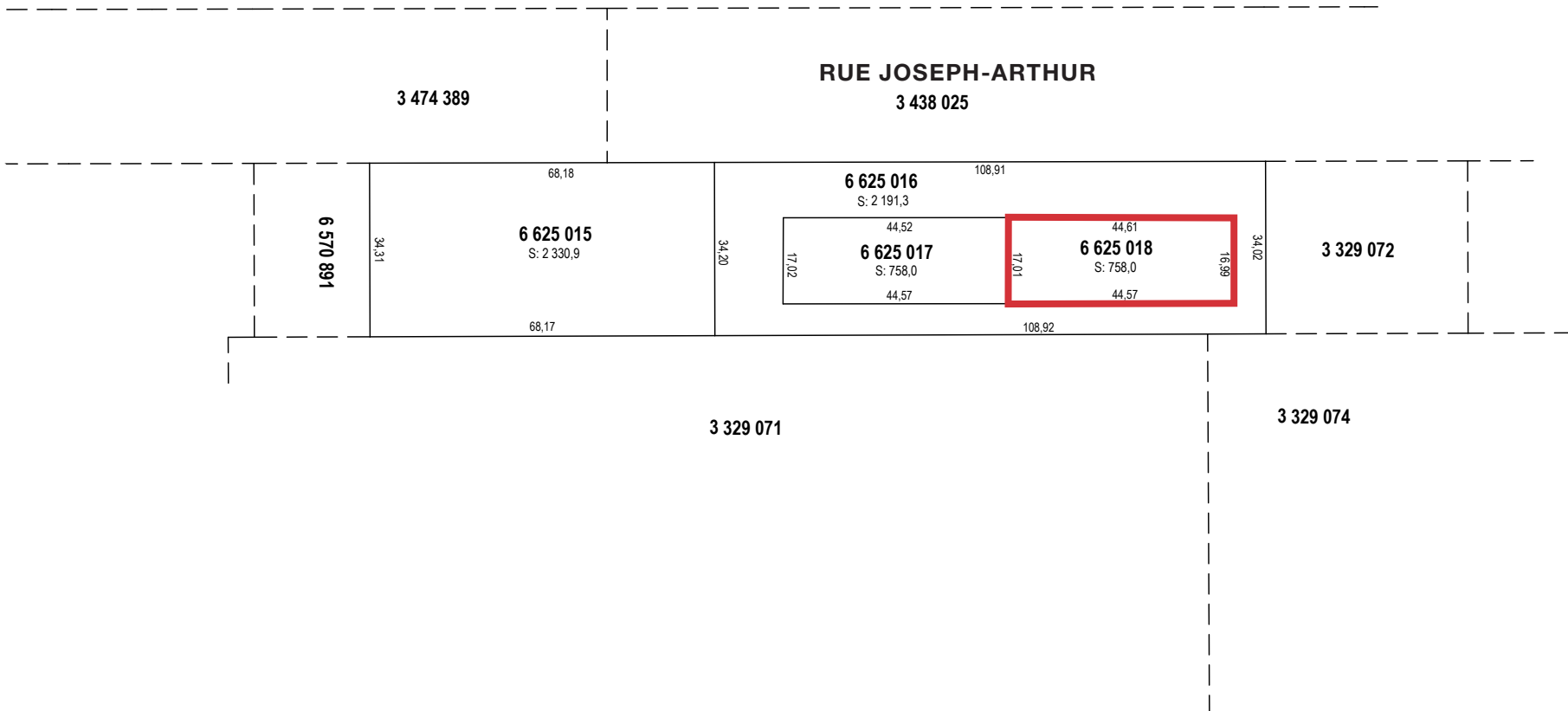
Galerie Clotie

Société de l'assurance automobile
Québec

boul. Dollard

ch. des Prairies

PLAN CADASTRAL | CADASTRAL PLAN



GRILLE DE ZONAGE | ZONING GRID

VILLE DE JOLIETTE
GRILLE DES USAGES ET NORMES
CÉDULE "B"

AFFECTATION PRINCIPALE : I
NUMÉRO DE ZONE : 04-076

CLASSE D'USAGES PERMISE

2	HABITATION	H																	
3	unifamiliale	h1																	
4	bi et trifamiliale	h2																	
5	multifamiliale	h3																	
6	maison mobile	h4																	

8	COMMERCE	C																	
9	de détail et service	c1																	
10	artériel léger	c2																	
11	artériel lourd	c3																	
12	service pétrolier	c4																	
13	mixte	c5																	

15	INDUSTRIE	I																	
16	de prestige	i1																	
17	légère	i2	*																
18	lourde	i3																	
19	d'extraction	i4																	

21	COMMUNAUTAIRE	P																	
22	institutionnelle et administrative	p1																	
23	parc et récréation	p2																	
24	conservation	p3																	
25	service public	p4																	

27	AGRICOLE	A																	
28	agricole	a1																	

30	usage spécifiquement permis																		
31																			
32	usage spécifiquement exclus																		
33																			

NORMES PRESCRITES

36	structure																		
37	isolée		*																
38	jumelée																		
39	contiguë																		

41	terrain																		
42	superficie (m ²)	min.																	
43	profondeur (m)	min.																	
44	frontage (m)	min.																	

46	marge																		
47	avant (m)	min.	7,50																
48	avant (m)	max.																	
49	latérale (m)	min.	6																
50	latérales totales (m)	min.	15																
51	arrière (m)	min.	9																

53	bâtiment																		
54	hauteur (étage)	min.																	
55	hauteur (étage)	max.																	
56	hauteur (m)	max.	11																
57	superficie d'implantation (m ²)	min.																	
58	superficie de plancher (m ²)	min.																	
59	largeur (m)	min.																	

61	rapport																		
62	logement / bâtiment	min.																	
63	logement / bâtiment	max.																	
64	espace bâti / terrain	max.																	
65	espace plancher / terrain (c.o.s.)	max.	1																

DISPOSITIONS SPÉCIALES

67			7,16																
68			7,9																
69			7,20																
70																			

NOTES

--	--	--	--	--	--	--	--	--	--	--	--	--	--	--	--	--	--	--	--

Vente sans garantie légale de qualité, aux risques et périls de l'acheteur
Sale without legal warranty of quality, at purchaser's risk and peril

Ce document ne constitue pas une offre ou une promesse pouvant lier le vendeur, mais il constitue une invitation à soumettre de telles offres ou promesses. Une inspection diligente est recommandée à tout acheteur potentiel.

This document is not an offer or a promise that may bind the seller, but is an invitation to submit such offers or promises. It is recommended that all potential purchasers proceed with a due diligence inspection.



555, boulevard René-Lévesque Ouest, bureau 1805
Montréal, Québec H2Z 1B1

+1 514 866 3333



naiterramont.ca

