









2001 Boulevard des Sources

POINTE-CLAIRE



Espace industriel avec cour clôturée à louer
Industrial space with fenced and secure yard for lease

DÉTAILS DE L'ESPACE | SPACE DETAILS

	SUPERFICIE LOCATIVE BRUTE GROSS LEASABLE AREA	± 66 350 Pi² SQ.FT.
	ENTREPÔT WAREHOUSE	± 58 825 Pi² SQ.FT.
	BUREAU OFFICE	± 7 525 Pi² SQ.FT.
	MEZZANINE *	± 9 740 Pi² SQ.FT.
	HAUTEUR-LIBRE CLEAR HEIGHT	14' - 20' - 24'
	PORTÉE DE LA COLONNE COLUMN SPAN	32' x 81' 6"
	QUAIS DE CHARGEMENT TRUCK LEVEL DOORS	4
	PORTE AU SOL DRIVE-IN DOOR	1
	COUR CLÔTURÉE ET SÉCURISÉE FENCED AND SECURED YARD	± 1.51 Acres
	ENTRÉE ÉLECTRIQUE ELECTRICAL ENTRY	2000A/600V

* MEZZANINE NON INCLUSE DANS LA SUPERFICIE LOCATIVE BRUTE

* MEZZANINE NOT INCLUDED IN GROSS LEASABLE AREA

Emplacement stratégique sur le boulevard Sources avec accès immédiat à la station REM Fairview–Pointe-Claire.

Connexion directe aux principales voies de transport, idéale pour la distribution régionale et interprovinciale.

Aménagements extérieurs fonctionnels, avec stationnement pour remorques et camions, places sur site et espaces de stockage extérieur.

Cour clôturée et sécurisée, offrant sécurité et flexibilité opérationnelle.

Strategic location on Sources Boulevard with immediate access to the Fairview–Pointe-Claire REM station.

Direct access to major transportation arteries, ideal for regional and interprovincial distribution.

Functional exterior facilities, including trailer and truck parking, on-site parking, and outdoor storage areas.

Fenced and secure yard, providing safety and operational flexibility.

ESPACE INDUSTRIEL À LOUER

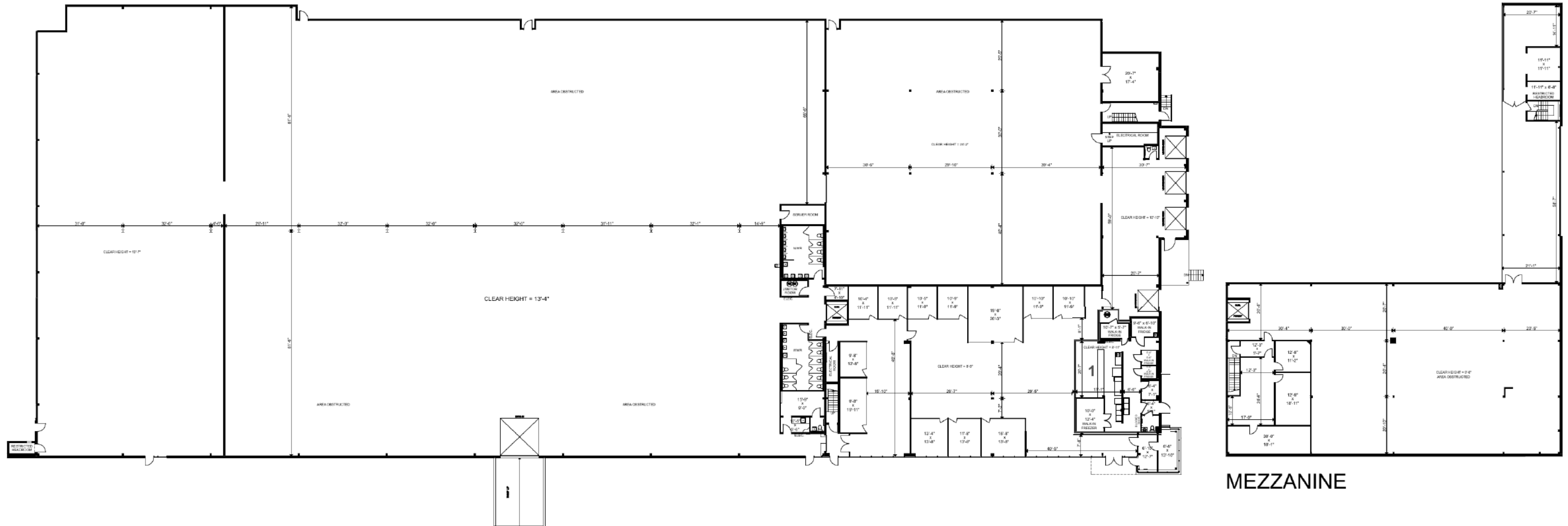
CONTACTEZ-NOUS POUR PLUS D'INFORMATIONS



INDUSTRIAL SPACE FOR LEASE

CONTACT US FOR MORE INFORMATION

PLAN DE L'ESPACE | SPACE PLAN



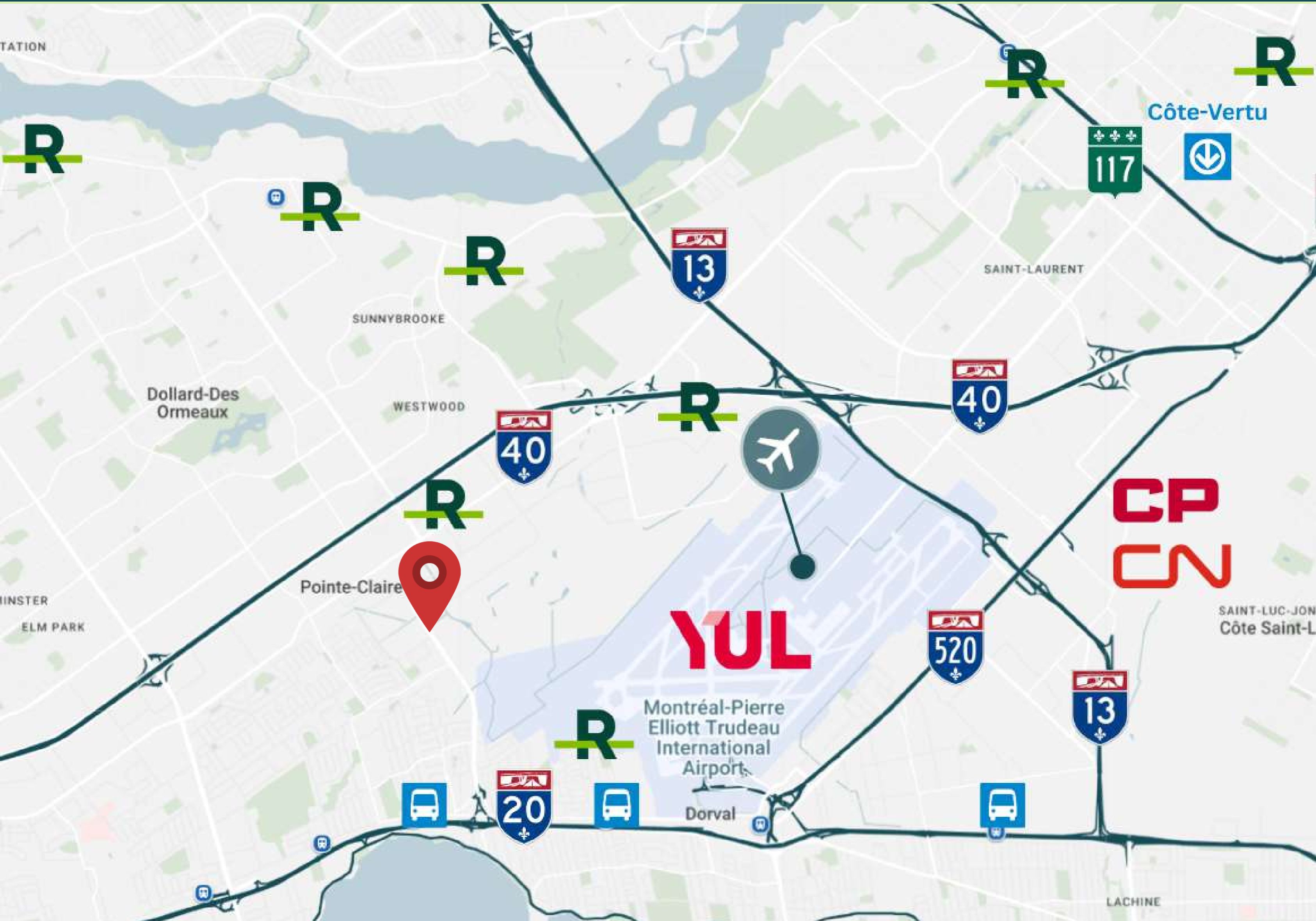
MEZZANINE

ESPACE INDUSTRIEL À LOUER
CONTACTEZ-NOUS POUR PLUS D'INFORMATIONS



INDUSTRIAL SPACE FOR LEASE
CONTACT US FOR MORE INFORMATION

LOCALISATION | LOCATION



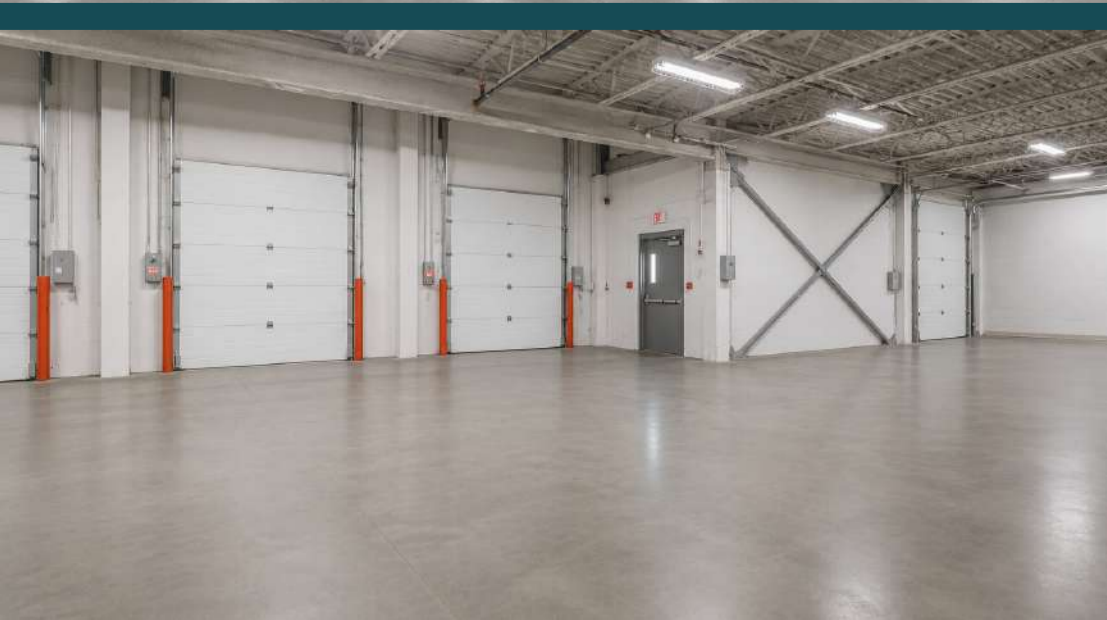
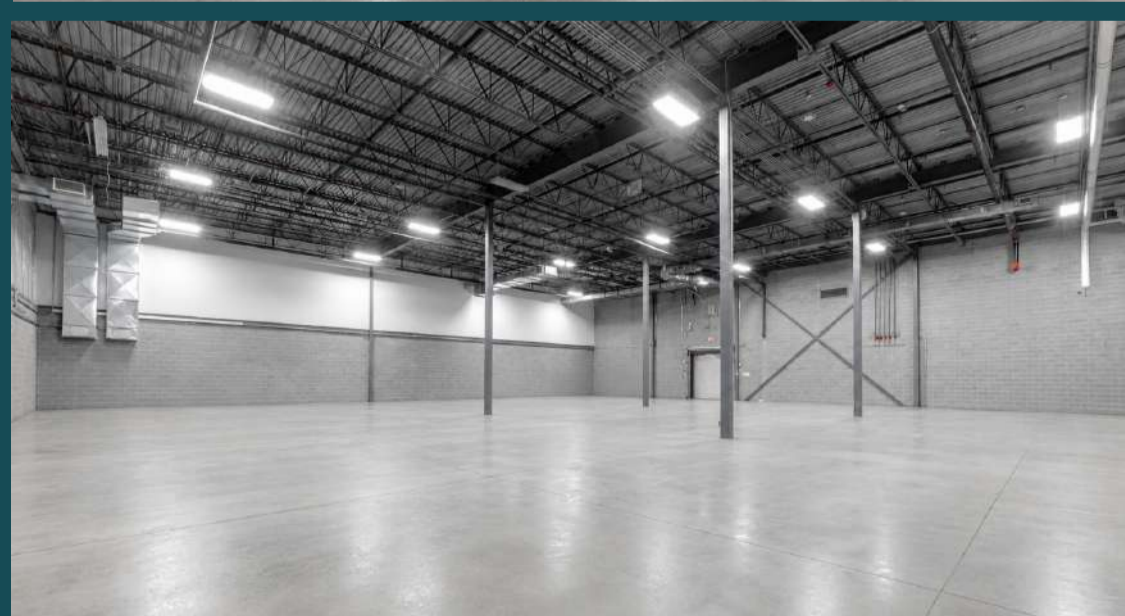
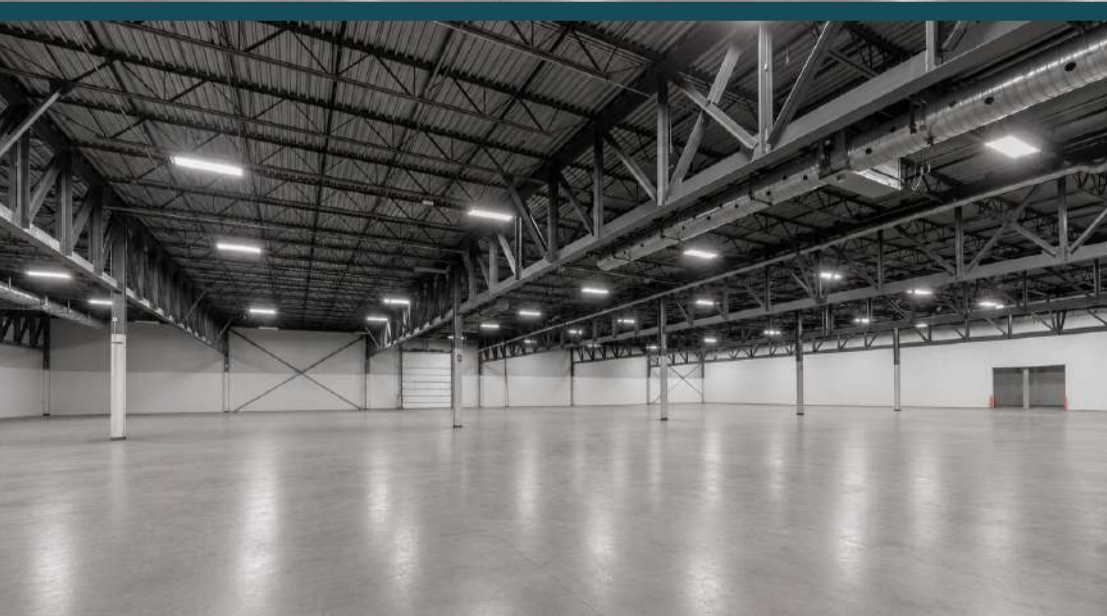
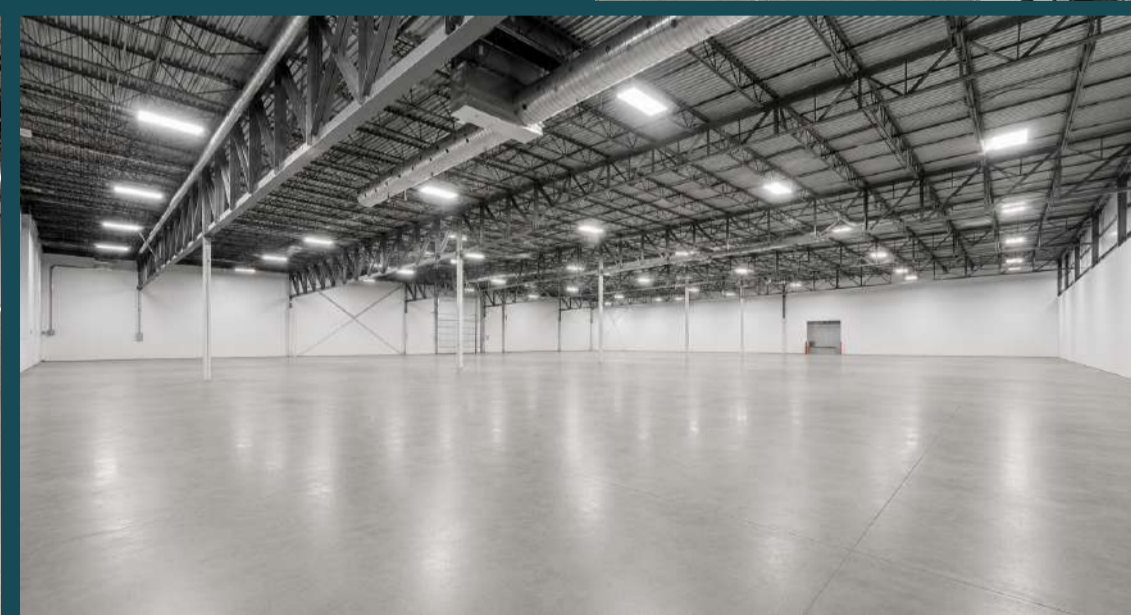
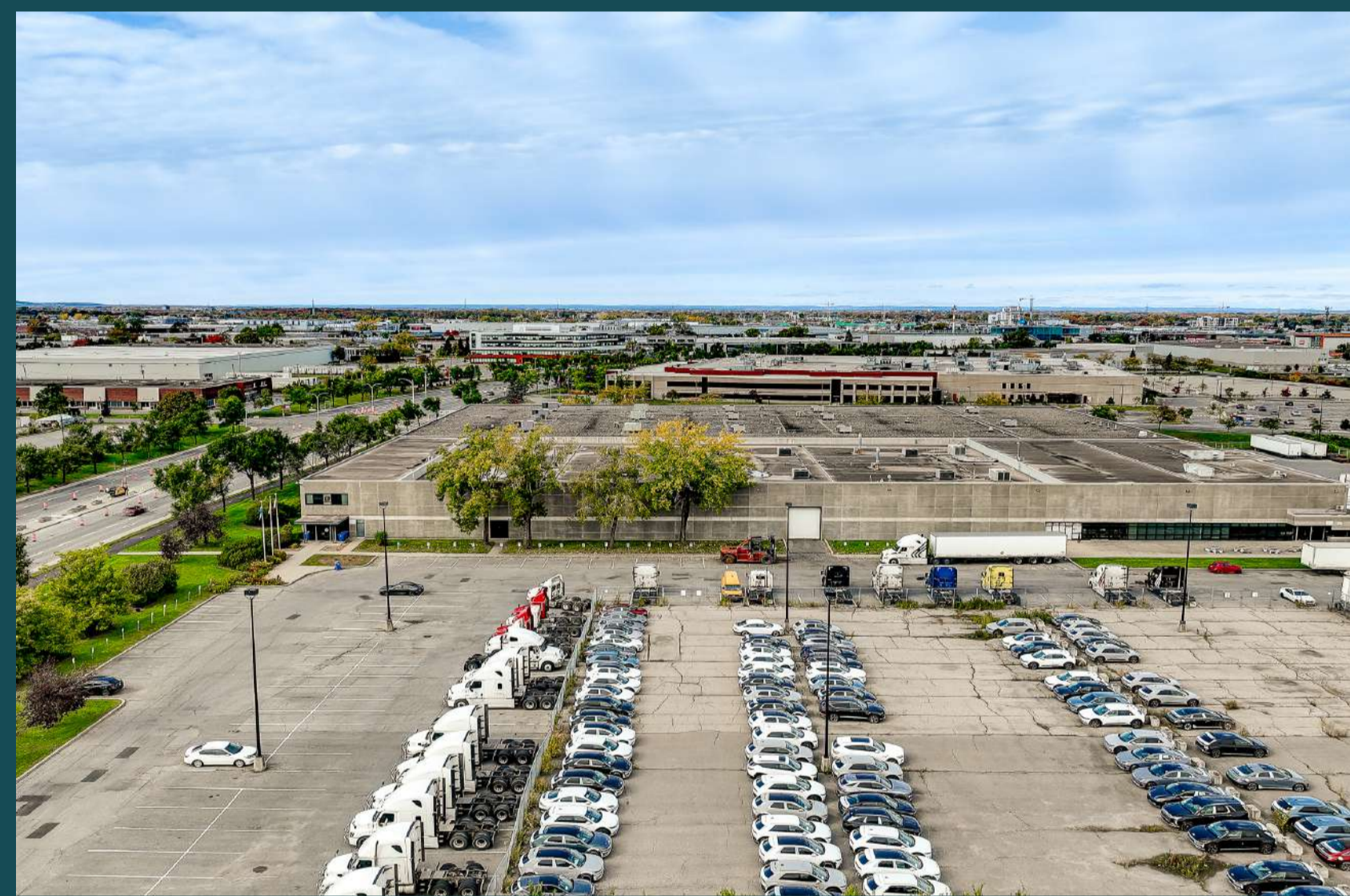
ESPACE INDUSTRIEL À LOUER

CONTACTEZ-NOUS POUR PLUS D'INFORMATIONS



INDUSTRIAL SPACE FOR LEASE

CONTACT US FOR MORE INFORMATION





Agence Immobilière

4480 Chemin de la Côte-de-Liesse, suite 290,
Mont-Royal (Montréal), QC, H4N 2R1

514.736.0511

AVIS: Les informations fournies sont basées sur des sources considérées fiables, sans garantie d'exactitude. Aucune responsabilité et / ou garantie n'est assumée par le courtier. Ce document est uniquement destiné à des fins d'information et est soumis à des erreurs, modifications et omissions. L'acheteur / locataire est encouragé à faire une vérification diligente avant de conclure un contrat d'acquisition ou de location. Il ne s'agit pas d'une offre ou d'une promesse de vente / location pouvant lier le vendeur / bailleur à l'acheteur / locataire, mais plutôt une invitation à soumettre de telles offres ou promesses. Toute vente est effectuée sans garantie légale.

Dimitri (Jimmy) Mouhteros, SIOR *

Partenaire | Partner

Courtier Immobilier Commercial | Commercial Real Estate Broker

📞 514.296.6203

✉️ jmouhteros@trimontcanada.com

* Real estate broker acting within the business corporation Dimitri Mouhteros inc.

* Courtier immobilier agissant au sein de la société Dimitri Mouhteros inc.

Owen Paek

Vice-Président Associé | Associate Vice President

Courtier Immobilier Commercial | Commercial Real Estate Broker

📞 514.816.2920

✉️ opaek@trimontcanada.com

Germando Mazzotta **

Partenaire | Partner

Courtier Immobilier Commercial | Commercial Real Estate Broker

📞 514.743.5013

✉️ gmazzotta@trimontcanada.com

** Courtier immobilier agissant au sein de la société Germando Mazzotta Inc.

** Real estate broker acting within the business corporation Germando Mazzotta inc.

Peter Mouhteros

Partenaire | Partner

Courtier Immobilier Agrée, DA | Certified Real Estate Broker, AEO

📞 514.229.3016

✉️ pmouhteros@trimontcanada.com

Robert Kohos

Associé | Associate

Courtier Immobilier Commercial | Commercial Real Estate Broker

📞 438.229.4741

✉️ rkohos@trimontcanada.com

Giordano Bucciarelli

Associé | Associate

Courtier Immobilier Commercial | Commercial Real Estate Broker

📞 514.516.3905

✉️ gbucciarelli@trimontcanada.com