

# 4100, Lesage

Sherbrooke (Québec)

± 14 100 pi<sup>2</sup> | sq. ft.



**Idéal pour des activités d'entreposage et de distribution.  
Ideal for warehousing and distribution operations.**



Très grandes et larges Portes de garages 18'x18'  
Very Wide and high Garage drive-in doors 18'x18'



Hauteur libre | Clear Height  
25'



Excellent accès aux autoroutes 410 et 10  
Excellent access to highways 410 & 10

4100, Lesage  
 Sherbrooke (Québec)

**DESCRIPTION DE LA PROPRIÉTÉ / PROPERTY DETAILS**

Superficie du bâtiment (pi²) | Available Area (sq. ft.) ± 14 100

Entrepôt (pi²) | Warehouse (sq. ft.) ± 12 500

Bureaux (pi²) | Office (sq. ft.) ± 1 600 sur 2 étages  
 on 2 floors

Superficie du terrain (pi²) | Land Area (sq. ft.) ± 95 700

Hauteur libre (pi) | Clear Height (ft.) 25

Portes au sol | Drive-In Doors 5

Gicleurs | Sprinklers Oui | Yes

Électricité | Electricity 400 A | 600 V



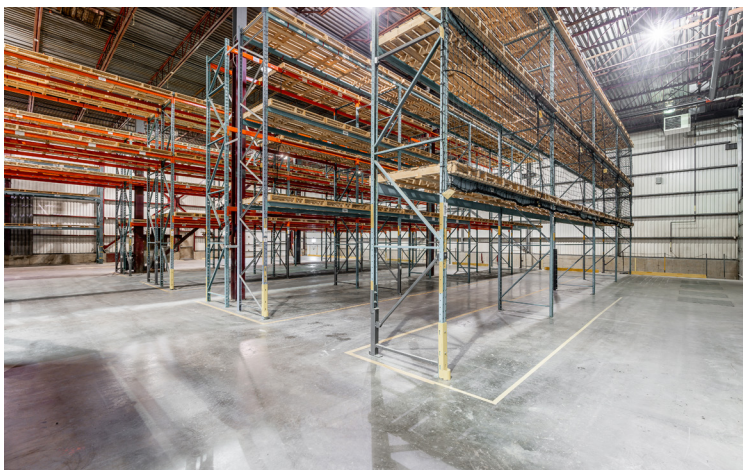
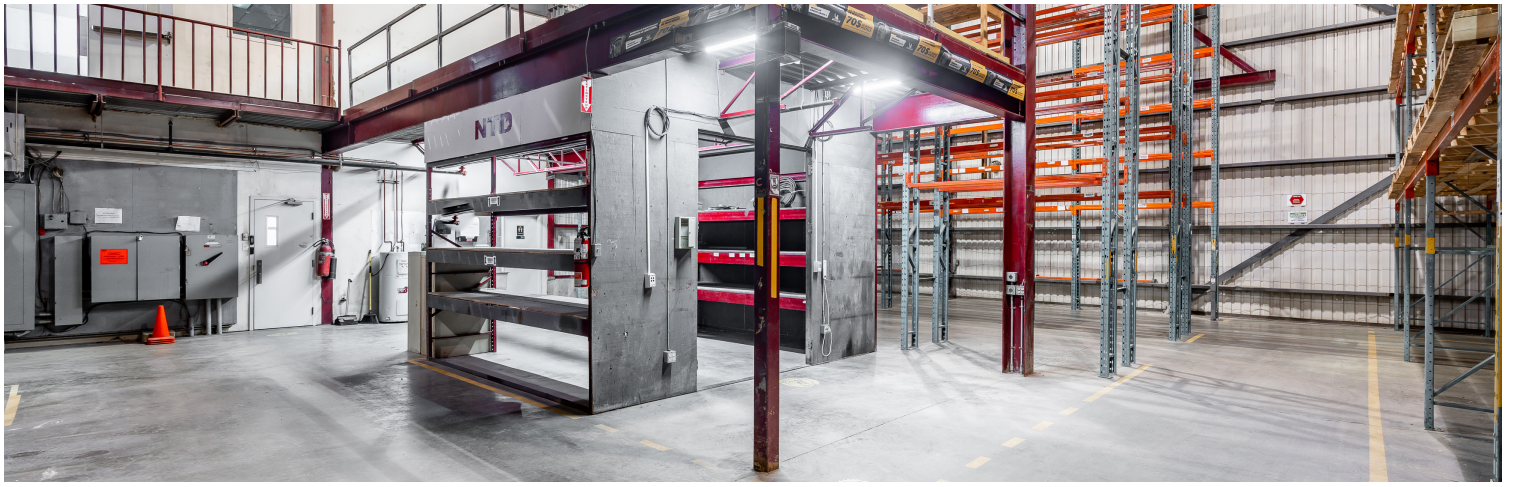
**INFORMATION FINANCIÈRE / FINANCIAL INFORMATION**

Loyer net demandé (pi²) | Asking Net Rent (sq. ft.) Contactez-nous  
 Contact Us

Frais d'exploitation (pi²) | Operating Expenses (sq. ft.) Contactez-nous  
 Contact Us

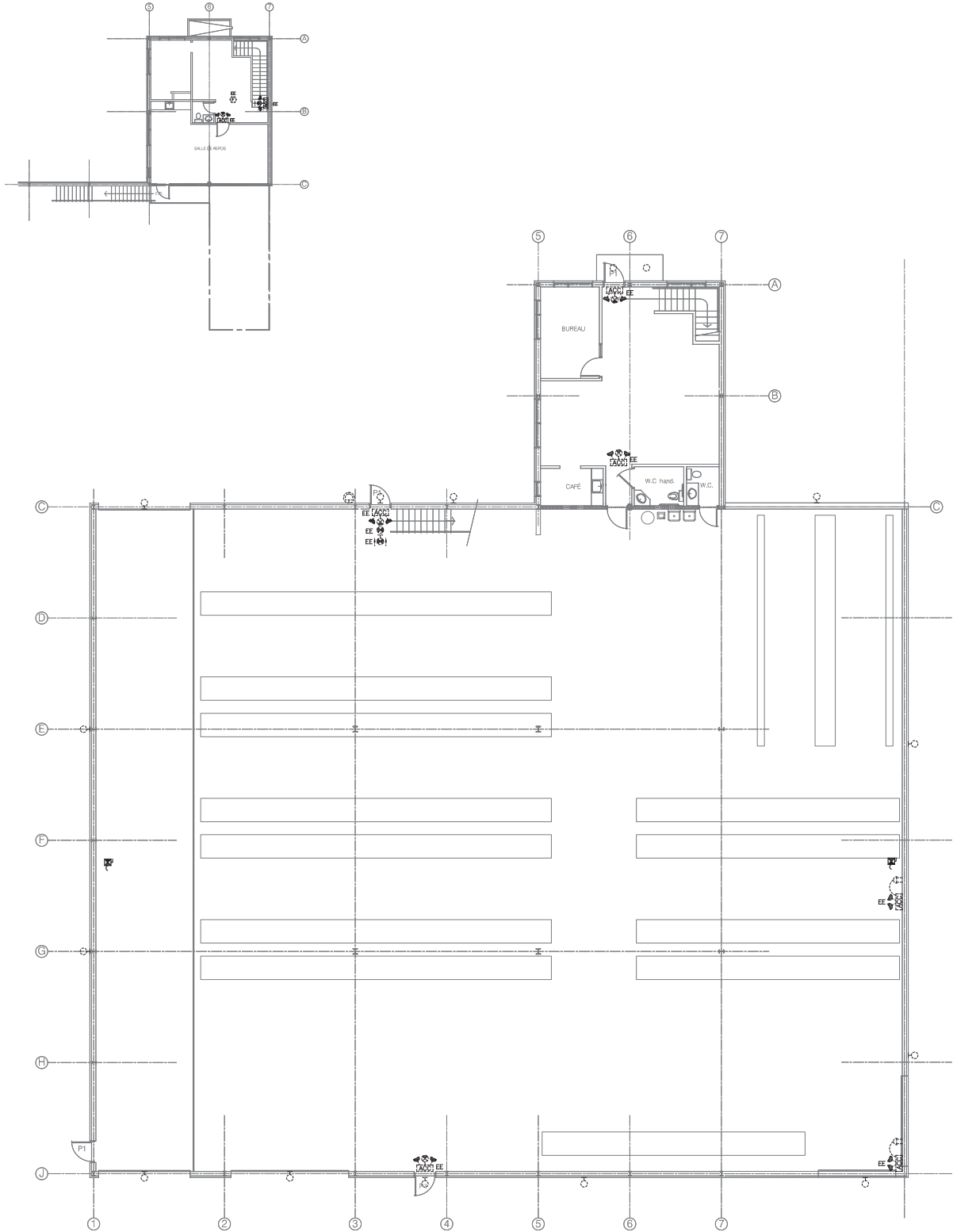
Disponibilité | Availability Immédiate  
 Immediate

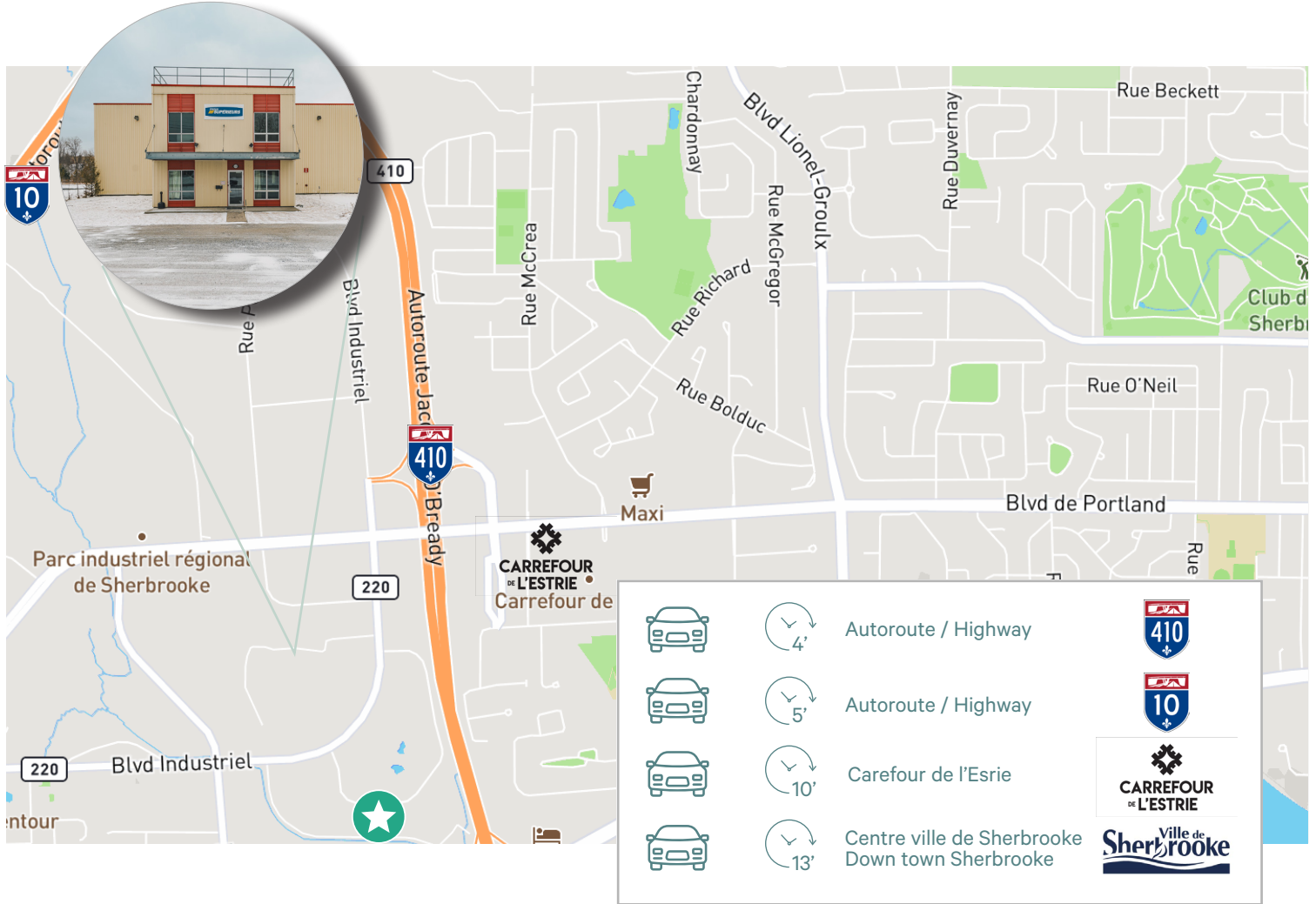




# Plan d'étage

## Floor plan





## Communiquiez avec nous : Contact us:

### Jean-Philippe Daunais\*\*

Vice-chairman | Vice Chairman  
Courtier immobilier agréé  
Chartered Real Estate Broker  
+1 514 737 4798  
jp.daunais@cbre.com

### Ryan Cymet\*

Vice-chairman | Vice Chairman  
Courtier immobilier  
Real Estate Broker  
+1 514 737 2403  
ryan.cymet@cbre.com

### Helen Pantazopoulos, EMBA

Transaction Manager  
Directrice de transactions  
Courtier immobilier  
Real Estate Broker  
+1 514 894 3536  
helen.pantazopoulos@cbre.com

\*Courtier immobilier agréé agissant au sein de la société par actions Services immobiliers Jean-Philippe Daunais inc.  
\*\*Courtier immobilier agissant au sein de la société par actions Services immobiliers Ryan Cymet inc.

CBRE Limitée, agence immobilière  
1250, boulevard René-Lévesque Ouest, bureau 2800, Montréal (Québec) H3B 4W8   cbre.ca

Cet avis de non-responsabilité est applicable à CBRE Limitée, agence immobilière, et à toutes les autres divisions de la Société; incluant tous les employés et entrepreneurs indépendants (« CBRE »). Les renseignements contenus dans ce document, incluant de manière non exhaustive les projections, les images, les opinions, les hypothèses et les estimations (les « Renseignements ») n'ont pas été vérifiés par CBRE, et CBRE n'indique pas, ne justifie pas et ne garantit pas la pertinence, l'exactitude et l'exhaustivité des Renseignements. CBRE n'accepte pas et n'assume pas de responsabilité ou d'engagement, direct ou indirect, quant aux Renseignements ou aux références que le destinataire y fera. Le destinataire des Renseignements doit prendre les mesures qu'il estime nécessaires pour vérifier les Renseignements avant de les utiliser à titre de référence. Les Renseignements peuvent changer et toutes les propriétés décrites par les Renseignements peuvent être retirées du marché à tout moment, sans préavis et sans créer d'obligation de la part de CBRE vis-à-vis du destinataire. CBRE et le logo de CBRE sont les marques de service de CBRE Limitée et/ou ses affiliés ou sociétés apparentées dans d'autres pays. Toutes les autres marques représentées dans ce document appartiennent à leurs propriétaires respectifs. Tous droits réservés. Sources : Service de cartographie canadien canadamapping@cbre.com; DMTI Spatial, Environics Analytics, Microsoft Bing, Google Earth.