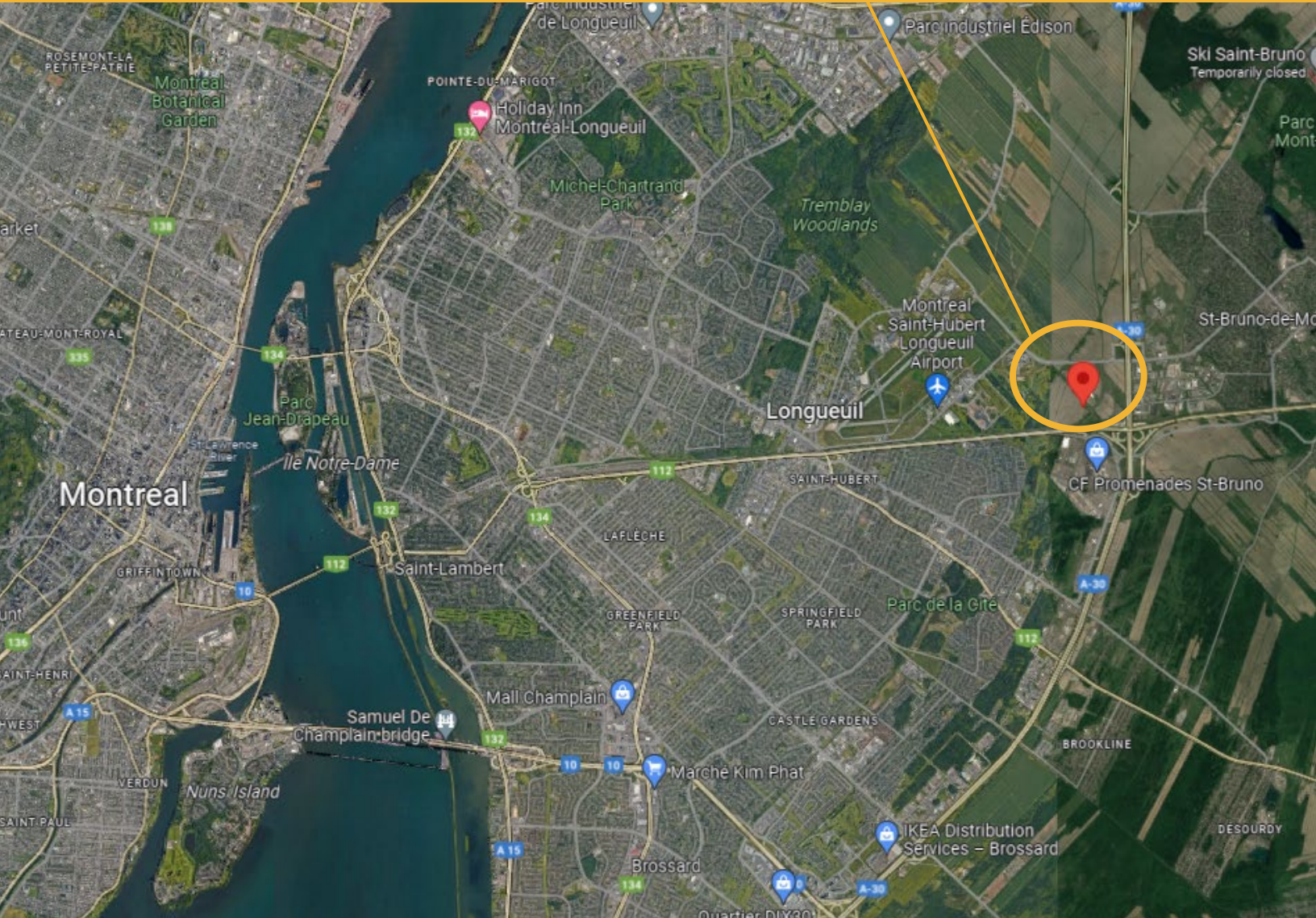


**A VENDRE | FOR SALE TERRAINS INDUSTRIELS | INDUSTRIAL LAND**

# ÉCOPARC INDUSTRIEL SAINT-BRUNO-DE-MONTARVILLE

**RUE LENOIR | RUE GRAHAM BELL | RUE RENÉ DESCARTES**



## **BERNARD GRANT**

Courtier immobilier commercial  
Associé Principal | Senior Associate  
+1 514 841 3803  
[bernard.grant@cushwake.com](mailto:bernard.grant@cushwake.com)



Cushman & Wakefield SRI | ULC  
Agence immobilière | Real Estate Agency  
999, boul. de Maisonneuve Ouest, bureau 1500  
Montréal, QC H3A 3L4 | CANADA



# EMPLACEMENT DE CHOIX | PRIME LOCATION

## ZONAGE ET LE QUARTIER | ZONING AND THE NEIGHBOURHOOD INDUSTRIEL IA-385 & IA-388



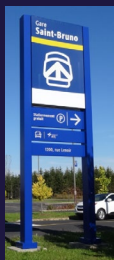
**1 CADASTRE 5136705**  
265 665 pi. ca. | sq. ft.

**2 CADASTRE 6205 508**  
98 742 pi. ca. | sq. ft.

**CADASTRE 6205 509**  
165 861 pi. ca. | sq. ft.

*Peut être vendu séparément ou ensemble.  
Can be sold separately or together.*

- A** AGENCE SPATIALE CANADIENNE | CANADIAN SPACE AGENCY
- B** CENTRE PETITE ENFANCE LA VOIE (Garderie)  
PETITE ENFANCE LA VOIE CENTRE (Day Care)
- C** WIPTec INC.
- D** INSTRUMENTS ISAAC | ISAAC INSTRUMENTS
- E** ÉTIQUETTES CCL MONTRÉAL INC. | CCL MONTREAL
- F** EMBALLAGE CANFAB | CANFAB PACKAGING
- G** GARE ST-BRUNO | ST-BRUNO TRAIN STATION
- H** KATOEN NATIE
- I** POSTE HYDRO-QUEBEC | HYDRO-QUEBEC STATION
- J** ETALEX
- K** MAISON JACYNTHÉ
- L** VELEC





# EMPLACEMENT DE CHOIX | PRIME LOCATION

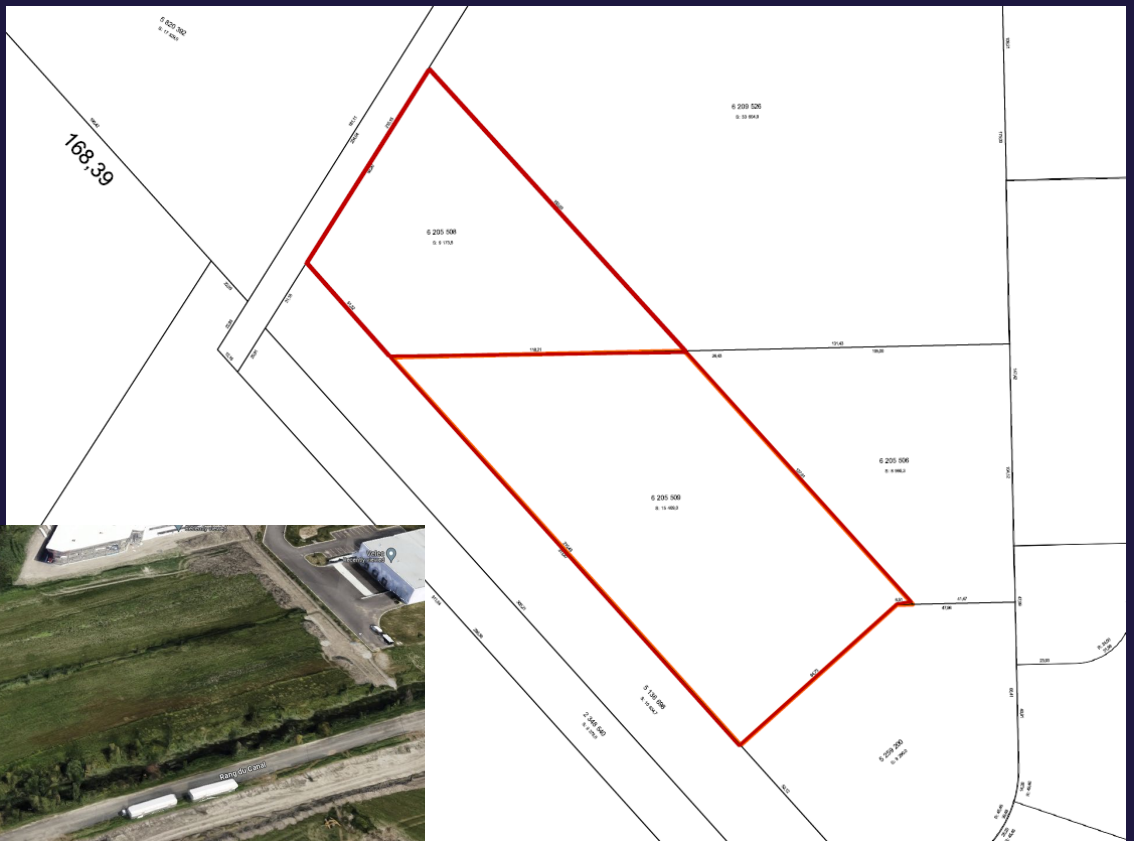
## CADASTRES | CADASTRAL PLANS



**CADASTRE**  
**5136705**  
**265 665**  
pi. ca. | sq. ft.

**CADASTRE**  
**6205 508**  
**98 742**  
pi. ca. | sq. ft.

**CADASTRE**  
**6205 509**  
**165 861**  
pi. ca. | sq. ft.



# CONTACT:



## BERNARD GRANT

Courtier immobilier commercial  
Associé Principal | Senior Associate  
+1 514 841 3803  
[bernard.grant@cushwake.com](mailto:bernard.grant@cushwake.com)



Cushman & Wakefield SRI | ULC  
Agence immobilière | Real Estate Agency  
999, boul. de Maisonneuve Ouest, bureau 1500  
Montréal, QC H3A 3L4 | CANADA

©2023 Cushman & Wakefield. SRI Tous droits réservés. Les informations contenues dans cette communication sont strictement confidentielles. Cette information a été obtenue par des sources jugées fiables mais non vérifiées. AUCUNE GARANTIE OU REPRÉSENTATION, EXPLICITE OU IMPLICITE, N'EST FAITE À L'EXACTITUDE DES INFORMATIONS CONTENUES DANS LA PRÉSENTE ET VA DE MÊME CONCERNANT LES ERREURS, LES OMISSIONS, LES CHANGEMENTS DE PRIX, LA LOCATION OU D'AUTRES CONDITIONS, UN RETRAIT SANS PRÉAVIS ET TOUTE CONDITION D'INSCRIPTION SPÉCIALES IMPOSÉES PAR LE(S) PROPRIÉTAIRE(S), DANS LE CAS ÉCHÉANT, NOUS NE FAISONS AUCUNE REPRÉSENTATION QUANT À L'ÉTAT DE LA PROPRIÉTÉ (OU DES PROPRIÉTÉS) EN QUESTION. | ©2023 Cushman & Wakefield ULC. All rights reserved. The information contained in this communication is strictly confidential. This information has been obtained from sources believed to be reliable but has not been verified. NO WARRANTY OR REPRESENTATION, EXPRESS OR IMPLIED, IS MADE AS TO THE CONDITION OF THE PROPERTY (OR PROPERTIES) REFERENCED HEREIN OR AS TO THE ACCURACY OR COMPLETENESS OF THE INFORMATION CONTAINED HEREIN, AND SAME IS SUBMITTED SUBJECT TO ERRORS, OMISSIONS, CHANGE OF PRICE, RENTAL OR OTHER CONDITIONS, WITHDRAWAL WITHOUT NOTICE, AND TO ANY SPECIAL LISTING CONDITIONS IMPOSED BY THE PROPERTY OWNER(S). ANY PROJECTIONS, OPINIONS OR ESTIMATES ARE SUBJECT TO UNCERTAINTY AND DO NOT SIGNIFY CURRENT OR FUTURE PROPERTY PERFORMANCE.