

Opportunité unique de redéveloppement

Unique redevelopment opportunity



Site pour redéveloppement à vendre

Redevelopment site for sale

166, rue Notre-Dame,

Saint-Jean-sur-Richelieu (QC) J3B 6N2

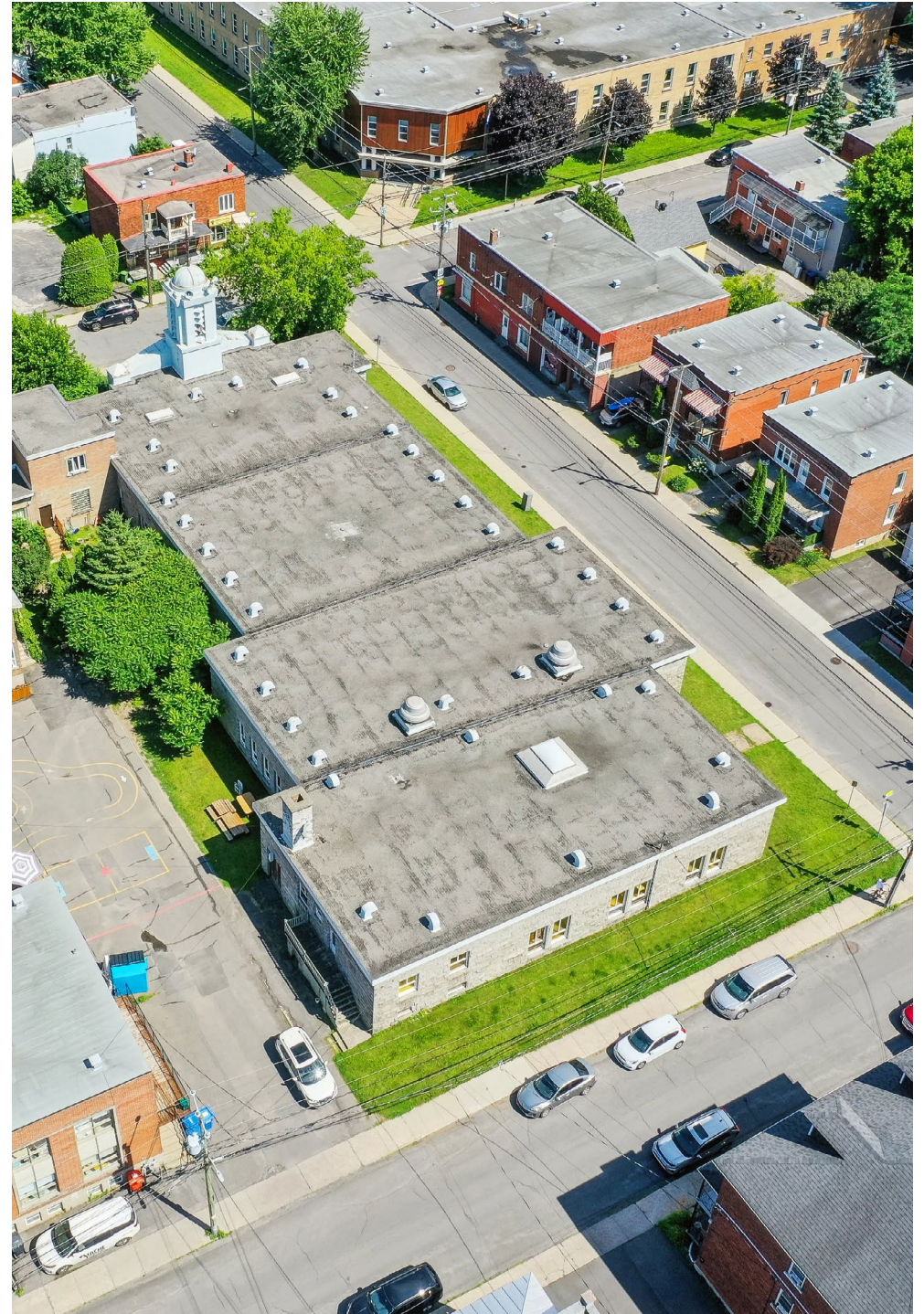
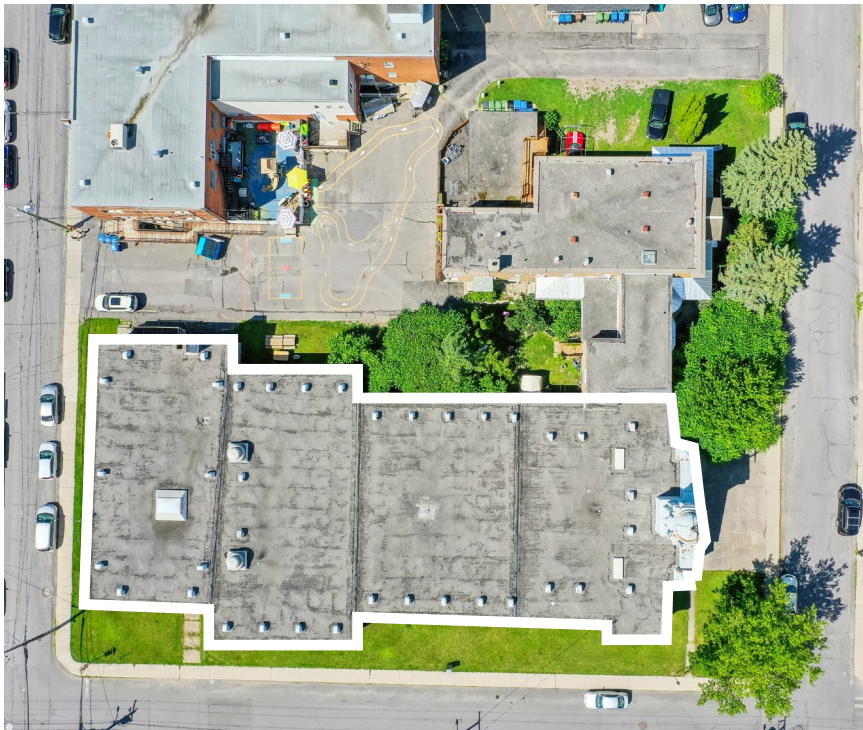
**AVISON
YOUNG**

Situé à proximité de plusieurs services

Découvrez cette opportunité unique de redéveloppement avec un bâtiment de 17 394 pi² situé sur un terrain de 27 594 pi². L'emplacement est idéal pour des institutions et des administrations publiques. Profitez de cette chance unique de réaliser un projet innovant à proximité de tous les services à Saint-Jean-sur-Richelieu.






Located close to several services

Discover this unique redevelopment opportunity featuring a 17,394 sf building on a 27,594 sf lot. This location is ideal for institutions and public administrations. Take advantage of this unique chance to undertake an innovative project close to all services in Saint-Jean-sur-Richelieu.






Caractéristiques de la propriété

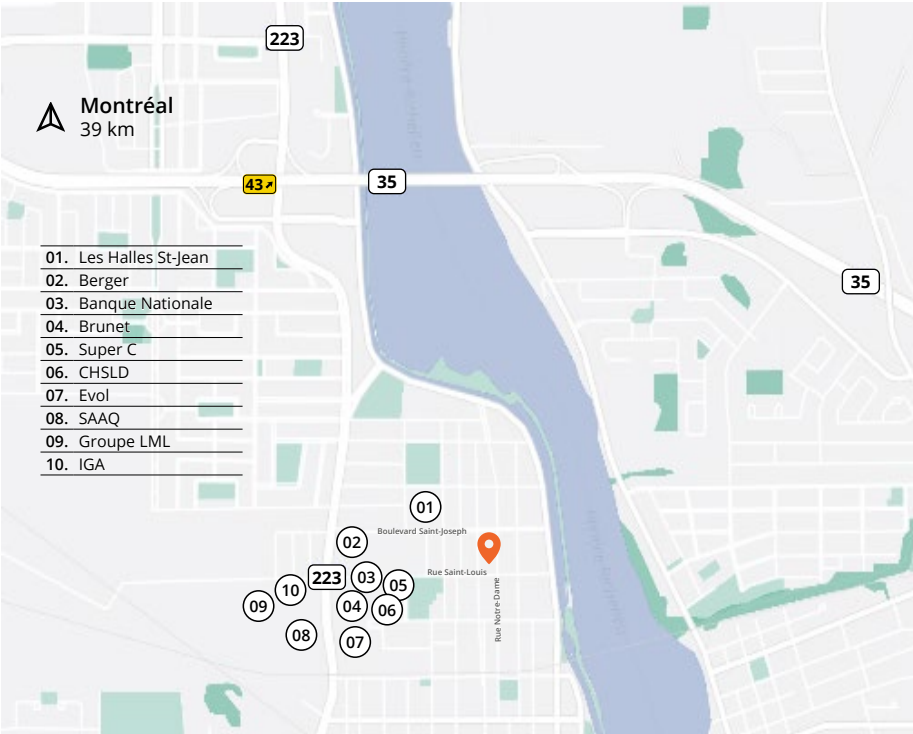
Property features

	Superficie du bâtiment (pi²) Total building space (sf)	17 394
	Superficie du terrain (pi²) Land area (sf)	27 594
	Dimensions du bâtiment Building dimensions	± 197' x 99' (Irr.)
	Dimensions du terrain Land dimensions	± 248' x 125' (Irr.)
	Prix demandé* Asking price**	1 380 000 \$ (50,00 \$ pi² psf)
<i>*Basé sur la superficie du terrain</i> <i>**Based on land area</i>		

Évaluation et taxes

Assessment and taxes

	Terrain Land	984 400 \$
	Bâtiment Building	968 600 \$
	Évaluation municipale (2025-2027) Municipal assessment (2025-2027)	1 953 000 \$



Municipales (2025) Municipal	32 679 \$
Scolaires (2024-2025) School	1 304 \$
Taxes (2025)	33 983 \$

Désignation et zonage

Designation and zoning



Numéro de lot (Cadastre du Québec)
Lot number

4 258 705



Zonage
Zoning

P-1021

Usage permis

Permitted use

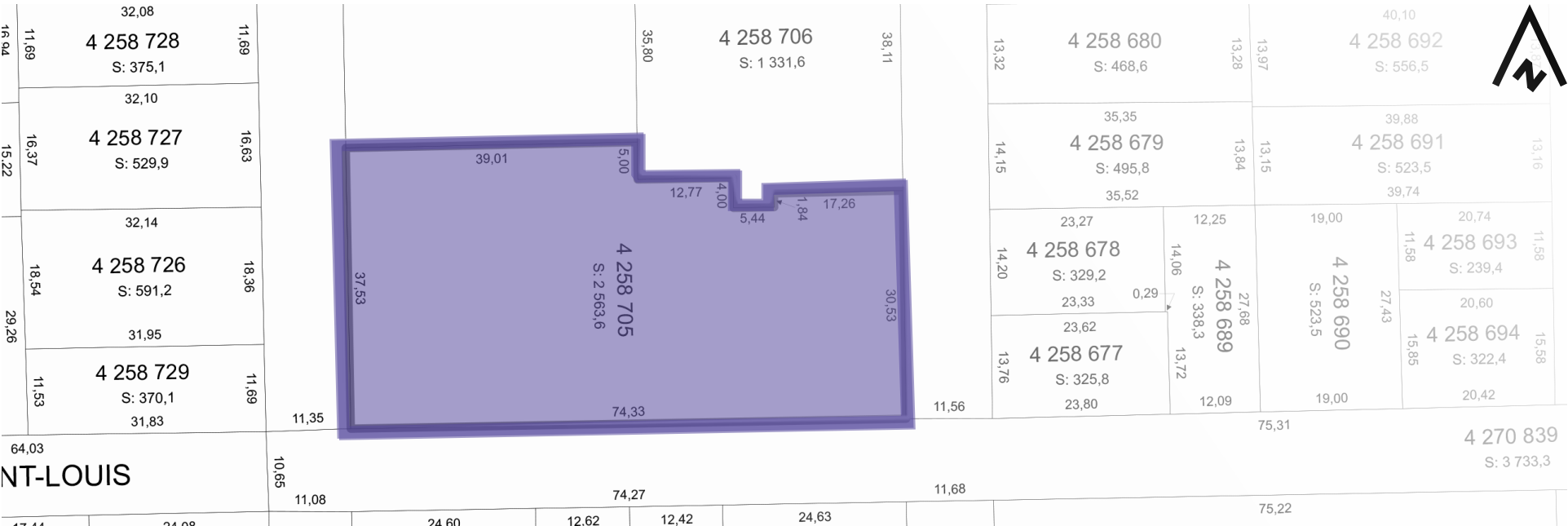
Communautaire
Community

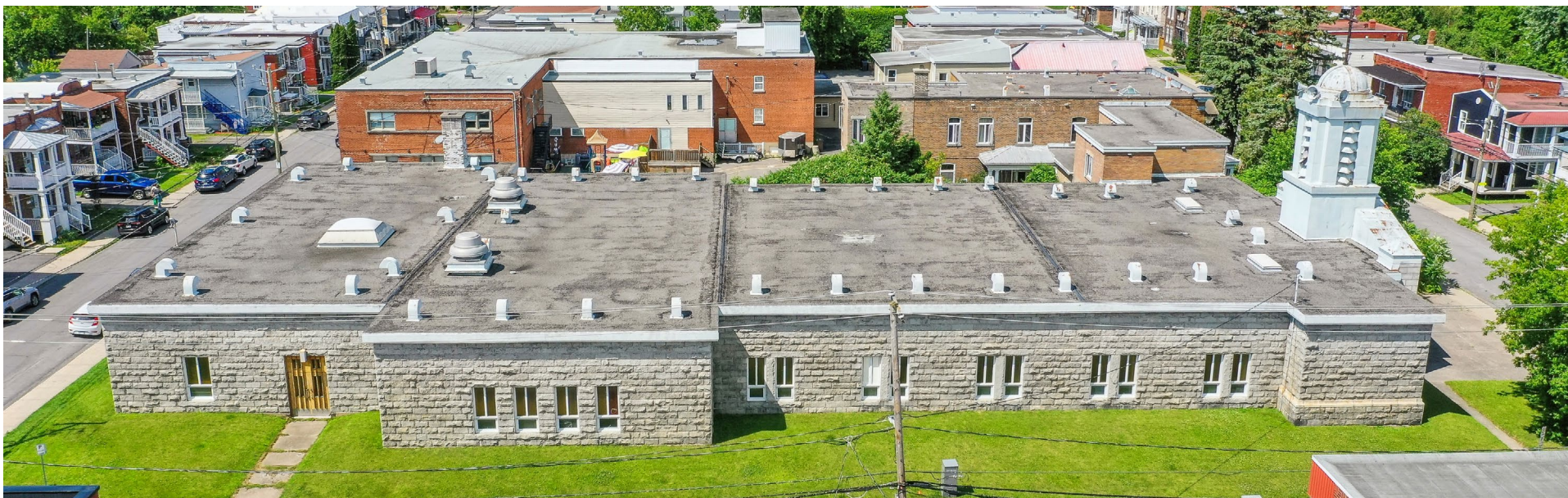
Institutions et administration publiques
Public institutions and administration

** Prenez note qu'on ne peut garantir les usages potentiels
Please note that potential uses cannot be guaranteed*

Plan cadastral

Cadastral plan





Contactez-nous pour plus de détails.
Contact us for more information.

Shlomo Benarroch¹

Associé, Vice-président principal,
Courtier immobilier
C +1 514 497 1058
D +1 514 392 9477
shlomo.benarroch@avisonyoung.com

¹Immobilier Shlomo Benarroch inc.

Gabrielle Saine² CCIM, SIOR ®

Associée, Vice-présidente principale,
Courtier immobilier
C +1 514 603 0062
D +1 514 392 9470
gabrielle.saine@avisonyoung.com

²Immobilier Gabrielle Saine inc.

Avison Young

1801 avenue McGill College,
Bureau 500
Montréal (Québec) H3A 2N4
+1 514 392 1330

Visitez-nous en ligne
avisonyoung.ca