

# PMML

LOUIS-JOSEPH-PAPINEAU,  
COWANSVILLE

72 000 pi<sup>2</sup>

À VENDRE



**François Gagnon**

VICE-PRÉSIDENT EXÉCUTIF

Courtier Immobilier Agréé

514-927-1837

francois@pmml.ca

72 000 pi<sup>2</sup>

PMML.CA



## DESCRIPTION DU TERRAIN

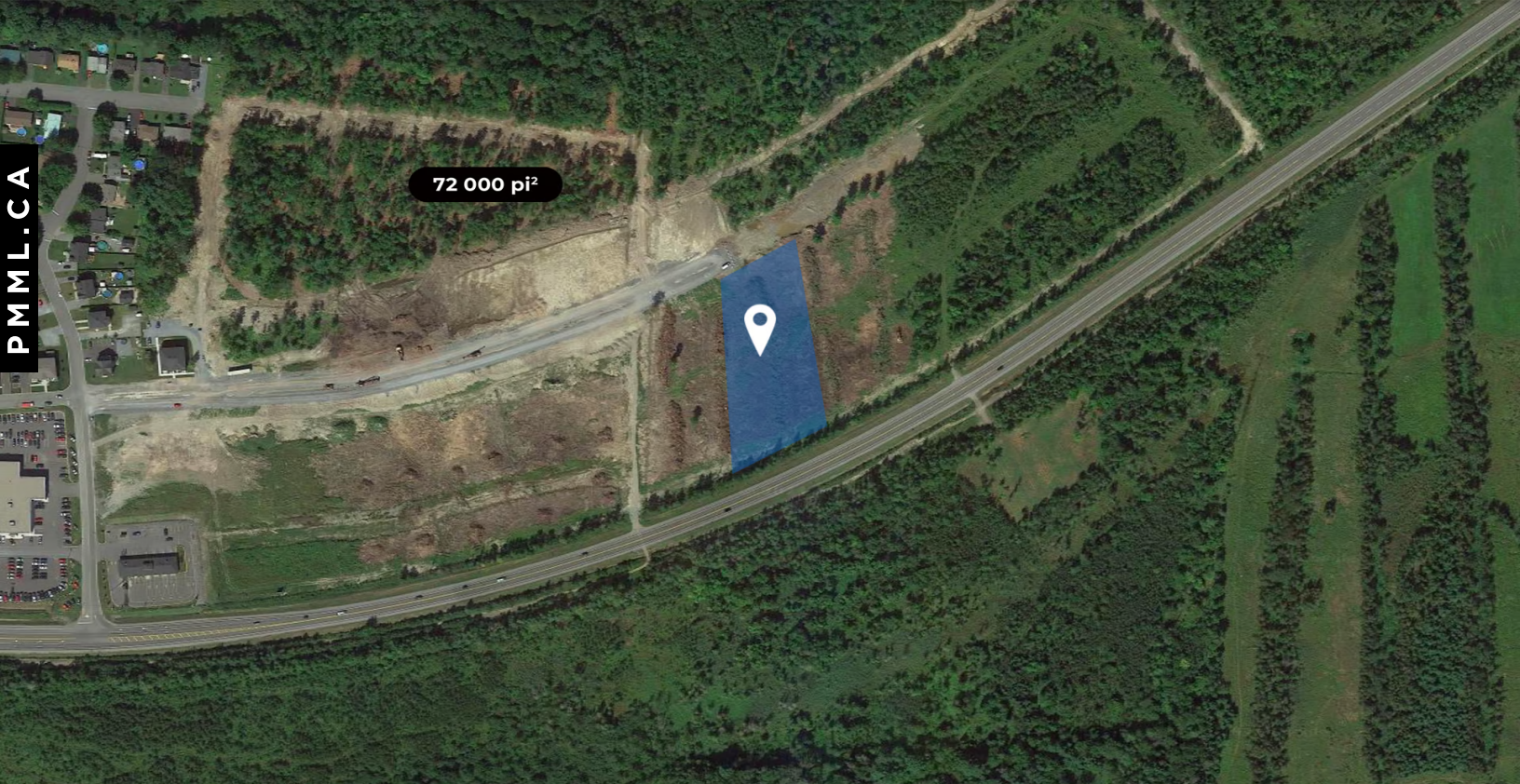
TERRAIN À VENDRE de plus de 72 000 pieds carrés pour un projet multi-résidentiel de 32 logements. Ce terrain fait parti d'un plus grand terrain et devra être cadastré par le vendeur. Quatre projets similaires indépendamment cadastrés ont été approuvés sur ce grand lot, dont deux déjà construits et loués. Le vendeur peut accompagné l'acheteur pour une première rencontre avec la ville.

### SUPERFICIE

72 000 PI<sup>2</sup>

### PRIX DE VENTE

999 000 \$

72 000 pi<sup>2</sup>

## NUMÉRO DE CADASTRE

Lot #6, subdivise 6 592 541

### NOMBRE D'ÉTAGE PERMIS

Min. 2 étages Max. 4  
étages

72 000 pi<sup>2</sup>

### PRIX PI<sup>2</sup>

13,88 \$ / PI<sup>2</sup>

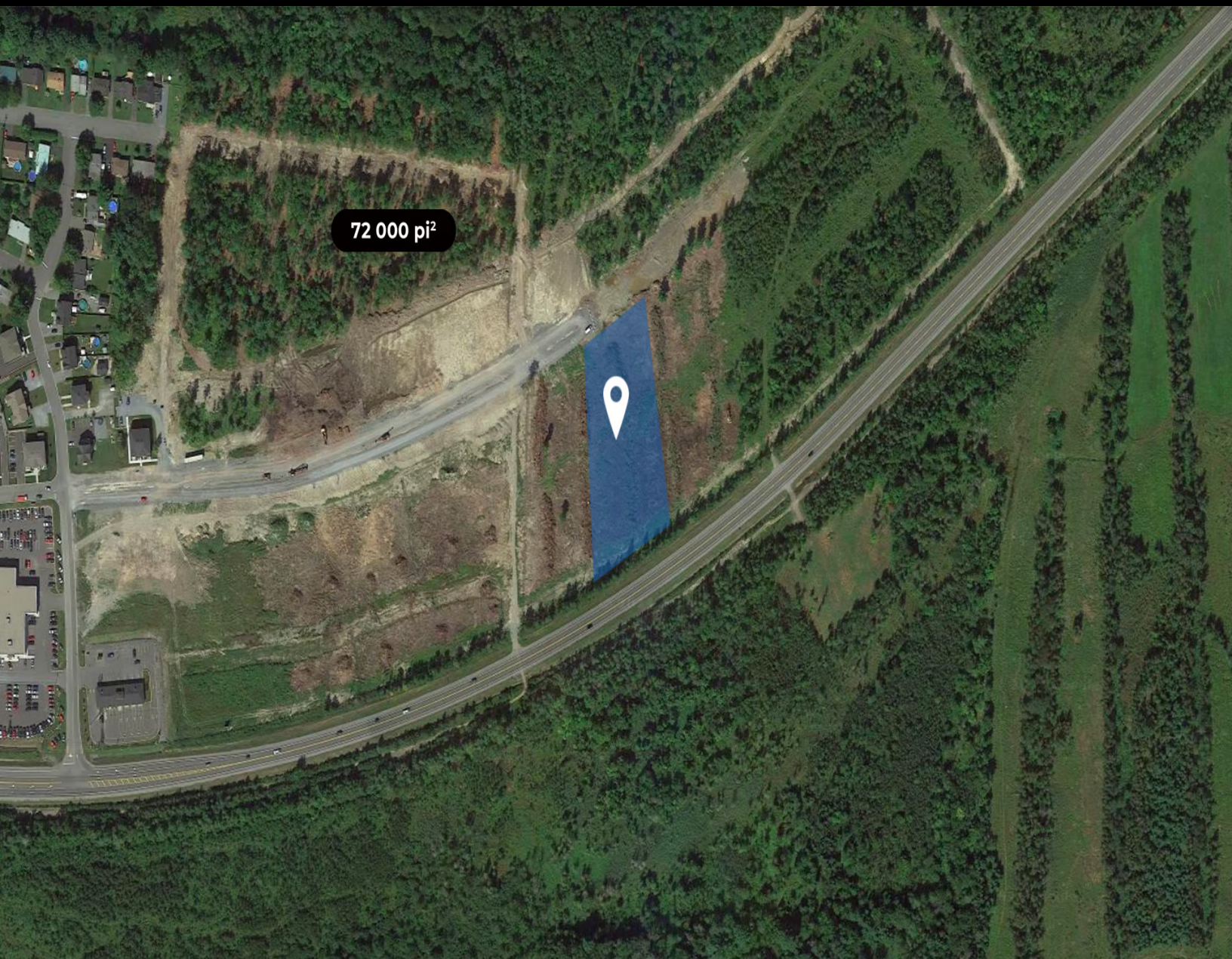


### DENSITÉ PERMISE

C.O.S Max. 50%

72 000 pi<sup>2</sup>

La présente ne constitue pas une offre ou une promesse de vente pouvant lier le vendeur à l'acheteur, mais une invitation à soumettre des promesses d'achat. Les remarques, descriptions, caractéristiques et projections financières contenues dans le présent document sont à titre indicatif seulement et ne doivent pas être considérées comme étant exactes sans vérification diligente préalable. Les informations divulguées proviennent de sources que nous considérons fiables, mais pour lesquelles nous ne pouvons garantir l'exactitude. Il appartient à l'acheteur de prendre la responsabilité de vérifier les informations et de se déclarer satisfait ou pas de sa vérification diligente effectuée suite à une promesse d'achat acceptée.



## PRINCIPAUX ATTRAITS DU SECTEUR

Cowansville compte plus de 15 000 habitants

Milieu économique dynamique attirant les professionnels

3 parcs industriels ; L'activité touristique de villégiature et d'affaires est vivante.

À moins d'une heure du centre de Montréal et près de 5 postes frontaliers américains.

# ZONAGE

Zone : Rc-22

## SERVICES PUBLICS DISPONIBLES

---

N/A

## USAGES PARTICULIERS

---

Se référer à la grille d'usage

## DISPOSITIONS PARTICULIÈRES

---

Se référer à la grille d'usage

## PPCMOI

---

À vérifier

## ÉVALUATION MUNICIPALE

---

**TERRAIN**  
À venir

**BÂTIMENT**  
0 \$

**TOTALE**  
À venir

## INFORMATIONS SUPPLÉMENTAIRES

---

La vente est faite sans garantie légale de qualité aux risques et périls de l'acheteur. Les taxes foncières sont indisponibles et à confirmer car en attente de subdivision.

