



Espace industriel à louer
Industrial Space For Lease

À LOUER | FOR LEASE

900 BLVD. SAINT-MARTIN 0

LAVAL, QC



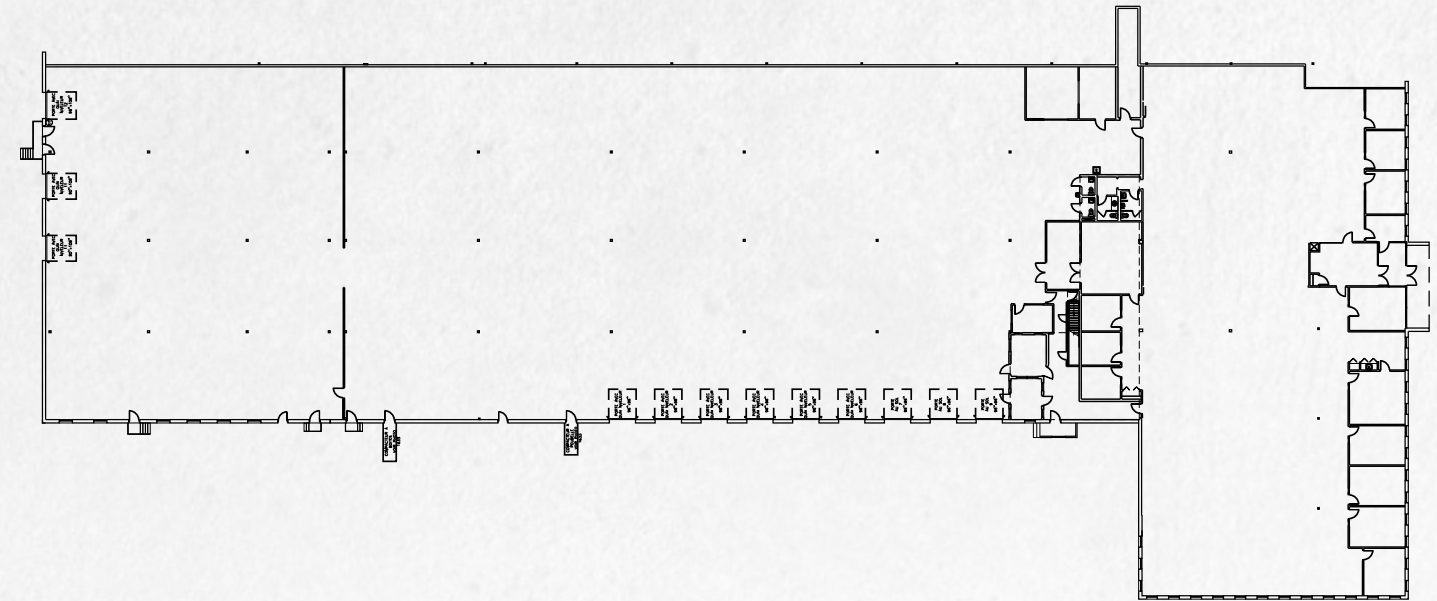
PAUL FREDETTE, SIOR

Vice-Président Exécutif | Executive Vice President
Courtier Immobilier | Real Estate Broker
+1 (514) 995-8930
paul.fredette@cushwake.com

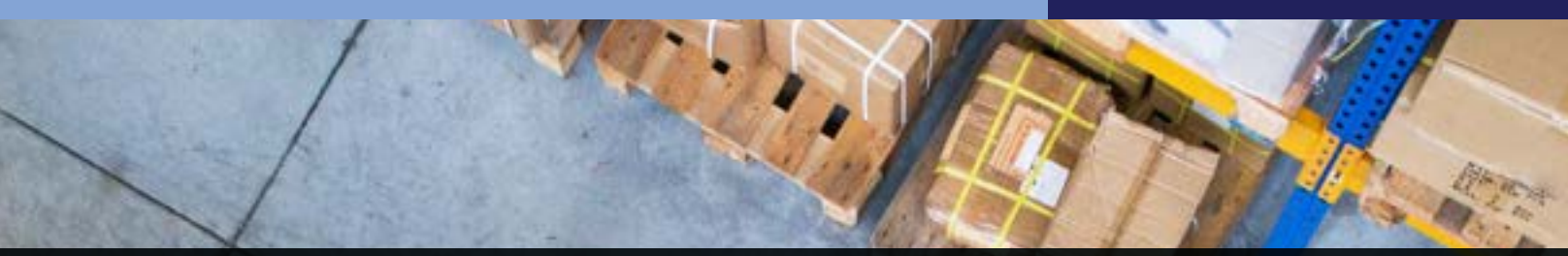
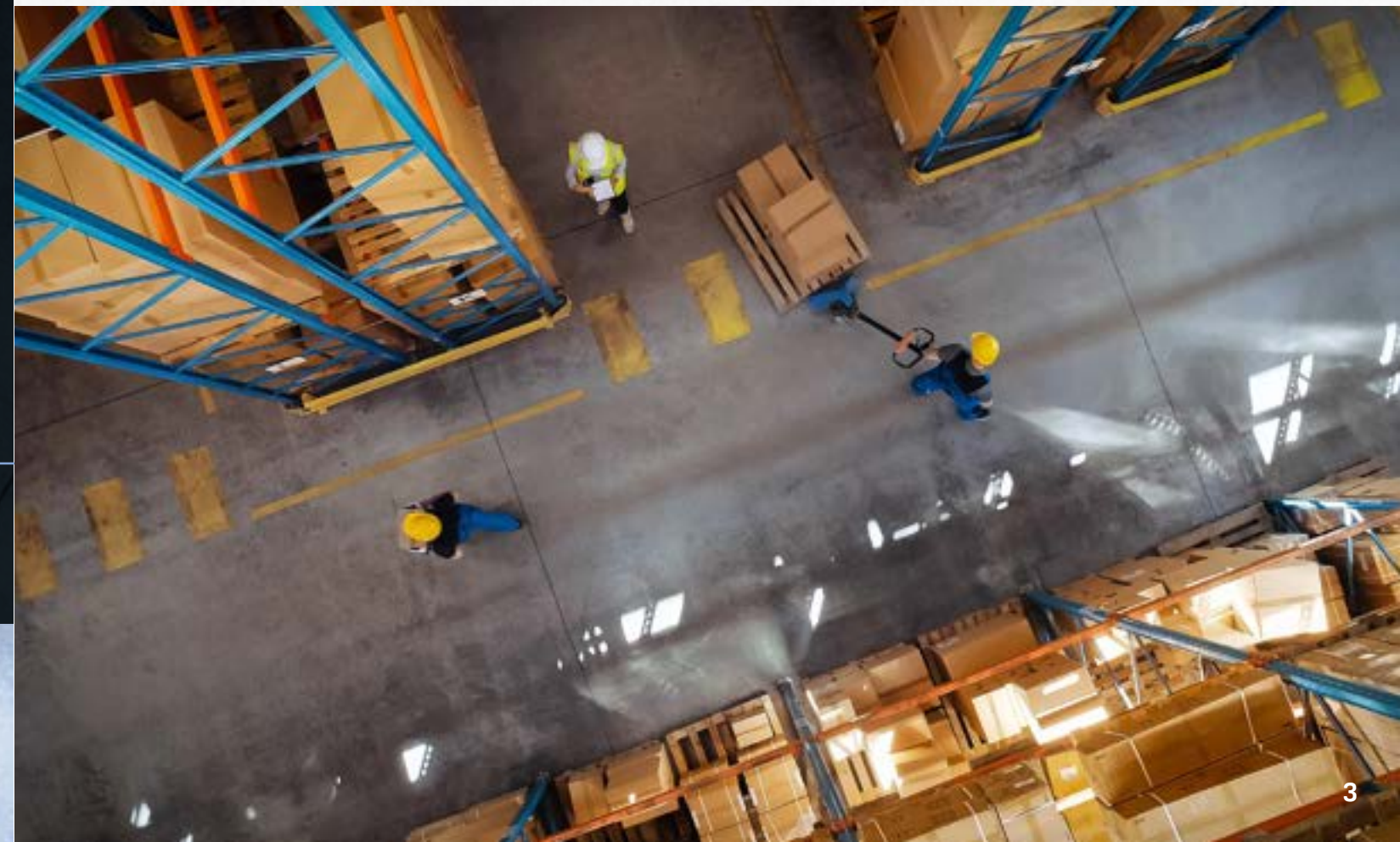
ALEXANDRE FREDETTE

Vice-Président Associé | Associate Vice President
Courtier Immobilier Commercial | Commercial Real Estate Broker
+1 (514) 562-4059
alexandre.fredette@cushwake.com

PLAN D'AMÉNAGEMENT // FLOOR PLAN

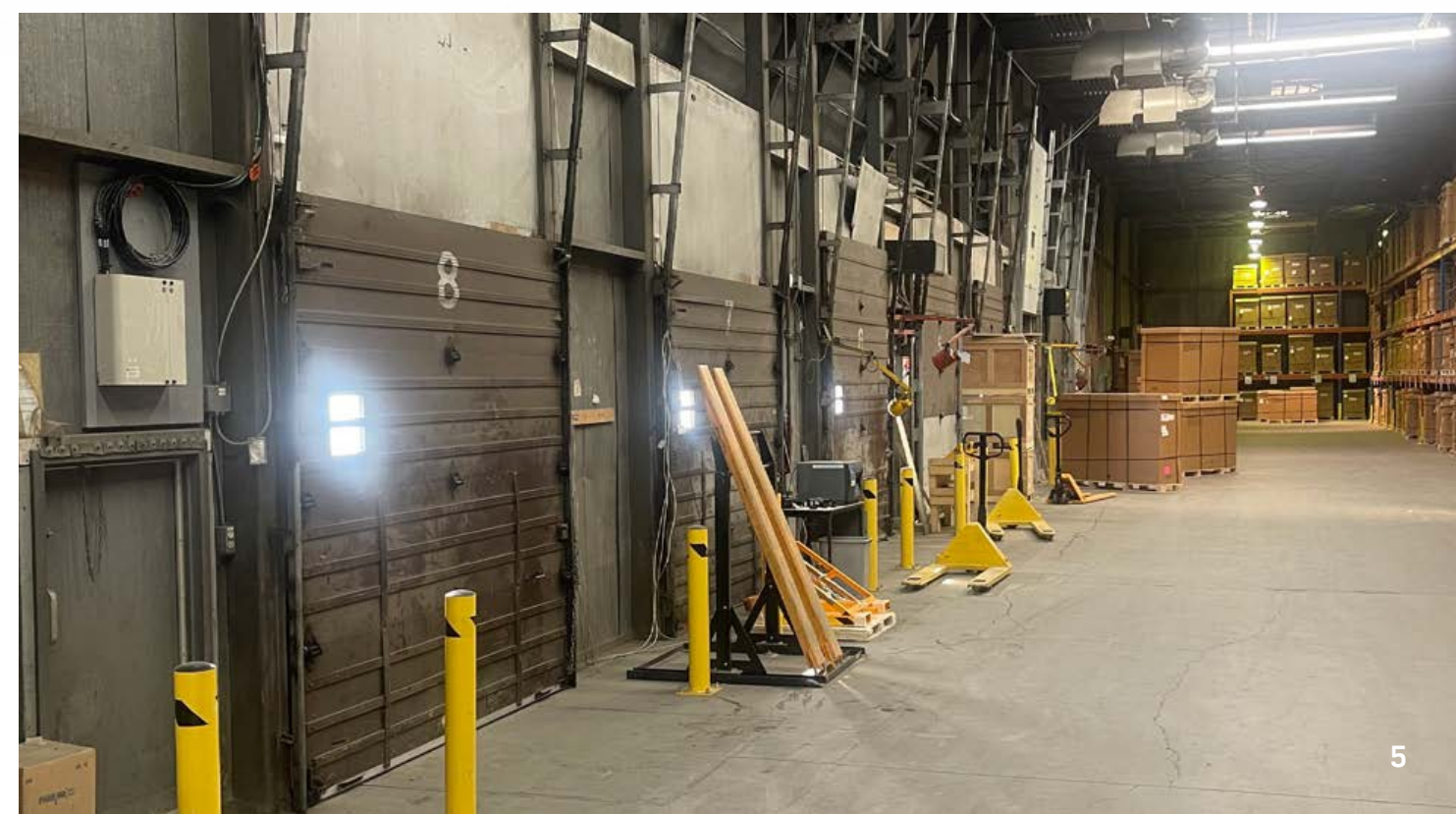


Superficie Totale (pi. ca.) Total Area (sq. ft.)	49 140
Superficie Bureau Office Space	5%
Superficie Entrepôt (pi. ca.) Warehouse Space (sq. ft.)	±95% 20' = 41,769 14' = 4,941
Nombre de quais Truck level doors	9 - Potentiel d'ajouter 3 quais de chargement 9 - Potential to add another 3 truck-level doors
Nombre de portes au sol Drive-in doors	0
Hauteur libre (pieds) Ceiling height (feet)	14 - 20
Gicleurs Sprinklers	Yes
Ampérage Voltage	347/600 V – 400 AMPS
Taux de location Rental Rate	Contactez-nous Contact Us
Frais d'exploitation TMIs	\$1.29
Tax Taxes	\$2.24
Disponibilité Availability	Immédiate Immediately





900 BLD. SAINT-MARTIN OUAVAL, QC



EMPLACEMENT

LOCATION

Cette propriété industrielle est stratégiquement située dans le secteur industriel de Laval à proximité des autoroutes 15, 19 et 440 avec un accès facile aux transports en commun..

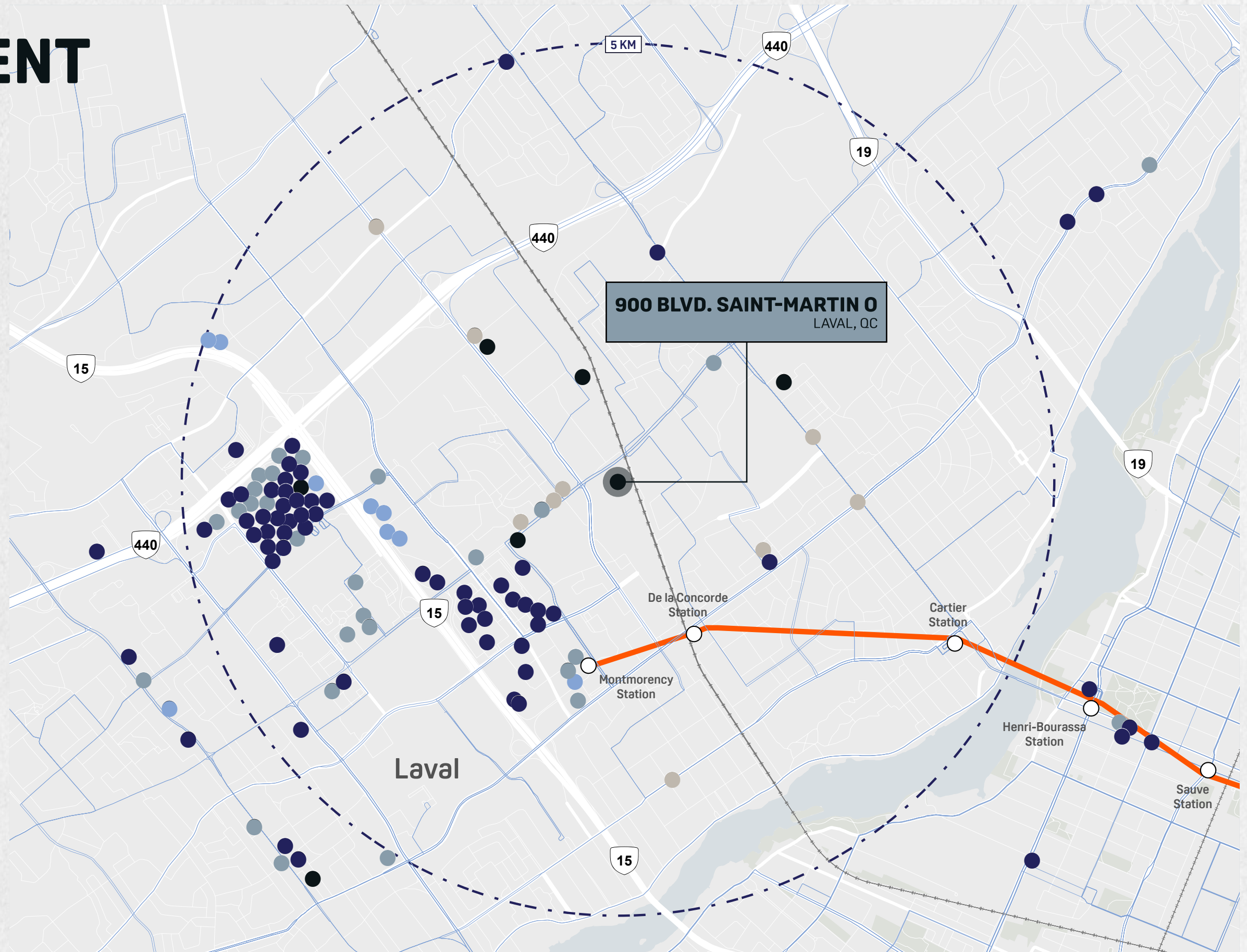
This Industrial property is strategically located in the industrial sector of Laval near highways 15, 19 and 440 with easy access to public transportation.

AMENITIES

- FITNESS
- GAS STATION
- HOTELS
- RESTAURANTS
- SHOPPING

TRAVEL

- METRO LINE
- STM/STL BUS ROUTE
- EXO COMMUTER RAIL LINES



Pure Industriel

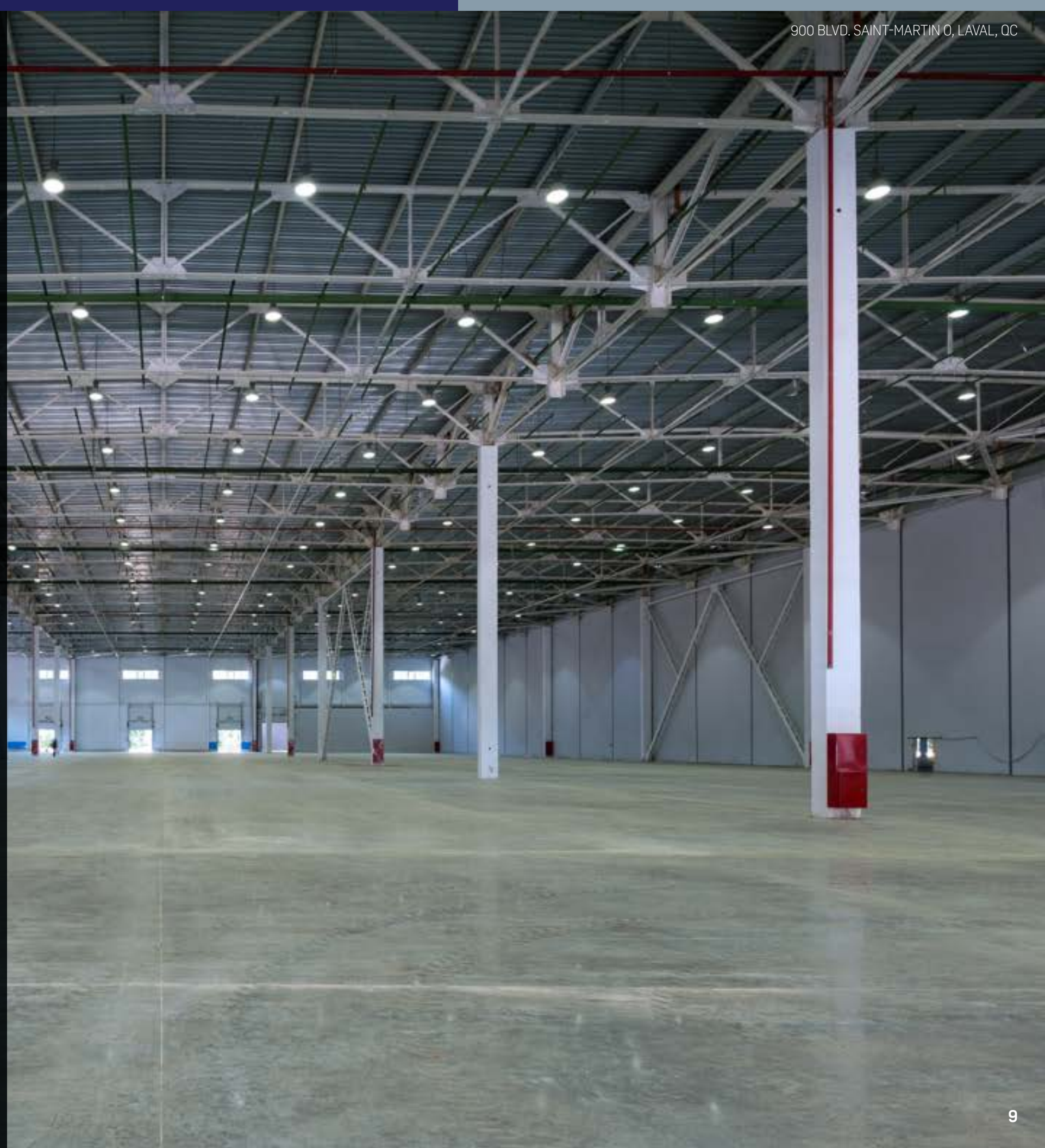
est l'un des principaux fournisseurs d'immeubles industriels au Canada. Basés à Toronto, avec des bureaux à Montréal, Québec et Vancouver, Pure Industriel possède et opère un portefeuille de plus de 41 millions de pieds carrés d'immeubles industriels de haute qualité et stratégiquement situés, allant des petits entrepôts aux développements industriels à grande envergure.

Notre orientation stratégique nous a permis de développer et d'affiner notre offre unique d'immeubles industriels en vue de servir les besoins de nos clients avec des propriétés de haute qualité situées à des zones stratégiques de la chaîne d'alimentation, du premier au dernier kilomètre. Pure tire fierté de son équipe professionnelle, orientée sur le service à la clientèle.

Pure Industrial

is one of Canada's leading providers of industrial real estate. Headquartered in Toronto, with offices in Montreal, Quebec City, and Vancouver, Pure Industrial owns and operates a portfolio of over 41 million square feet of high-quality and well-located assets, ranging from small warehouses to large industrial developments.

Our strategic focus has enabled us to develop and refine our unique industrial real estate offering in order to serve the needs of customers, with premium industrial real estate in locations that are critical for the Canadian supply chain, from the first mile, to the last. Pure Industrial prides itself on its professional and customer service-oriented team, building long-term relationships with tenants based on providing highly responsive, personalized service.



900 BLVD. SAINT-MARTIN 0

LAVAL, QC

CONTACTS

PAUL FREDETTE, SIOR

Vice-Président Exécutif | Executive Vice President
Courtier Immobilier | Real Estate Broker
+1 (514) 995-8930
paul.fredette@cushwake.com

ALEXANDRE FREDETTE

Vice-Président Associé | Associate Vice President
Courtier Immobilier Commercial | Commercial Real Estate Broker
+1 (514) 562-4059
alexandre.fredette@cushwake.com

Cushman & Wakefield SRI | ULC
Agence immobilière | Real Estate Agency
6505 rte. Transcanadienne, bureau 310
Saint-Laurent, QC H4T 1S3 | CANADA
cushmanwakefield.com



©2024 Cushman & Wakefield SRI. Tous droits réservés. Les informations contenues dans cette communication sont strictement confidentielles. Cette information a été obtenue par des sources jugées fiables mais non vérifiées. AUCUNE GARANTIE OU REPRÉSENTATION, EXPLICITE OU IMPLICITE, N'EST FAITE À L'EXACTITUDE DES INFORMATIONS CONTENUES DANS LA PRÉSENTE ET VA DE MÊME CONCERNANT LES ERREURS, LES OMISSIONS, LES CHANGEMENTS DE PRIX, LA LOCATION OU D'AUTRES CONDITIONS, UN RETRAIT SANS PRÉAVIS ET TOUTE CONDITION D'INSCRIPTION SPÉCIALES IMPOSÉES PAR LE(S) PROPRIÉTAIRE(S). DANS LE CAS ÉCHÉANT, NOUS NE FAISONS AUCUNE REPRÉSENTATION QUANT À L'ÉTAT DE LA PROPRIÉTÉ (OU DES PROPRIÉTÉS) EN QUESTION. ©2022 Cushman & Wakefield ULC. All rights reserved. The information contained in this communication is strictly confidential. This information has been obtained from sources believed to be reliable but has not been verified. No warranty or representation, express or implied, is made as to the condition of the property (or properties) referenced herein or as to the accuracy or completeness of the information contained herein, and same is submitted subject to errors, omissions, change of price, rental or other conditions, withdrawal without notice, and to any special listing conditions imposed by the property owner(s). Any projections, opinions or estimates are subject to uncertainty and do not signify current or future property performance.