

# Propriété à vendre

2755, boulevard  
Laframboise  
Saint-Hyacinthe (Québec)

CBRE



## L'offre

- + La propriété en objet consiste en un bâtiment commercial d'un étage situé sur le côté sud-ouest du boulevard Laframboise et de la rue Cartier.
- + Sur une des artères principales de Saint-Hyacinthe, aux abords des routes 137 et 235, et face à l'hôpital Honoré-Mercier, assure à la propriété en objet une accessibilité et une visibilité sans pareil.
- + La propriété est actuellement sujette au zonage 4025M03 qui autorise un vaste éventail d'usages, notamment les établissements financiers, les commerces de détail, les services et les propriétés résidentielles.



## Données sur la propriété

### Superficie :

Rez-de-chaussée : 2 077 pi<sup>2</sup>

Sous-sol : 2 077 pi<sup>2</sup>

Total : 4 154 pi<sup>2</sup>

Terrain : 8 343 pi<sup>2</sup>

Zonage : 4025 M03 / Commercial

Façade : 200'

Prix demandé : 900 000 \$

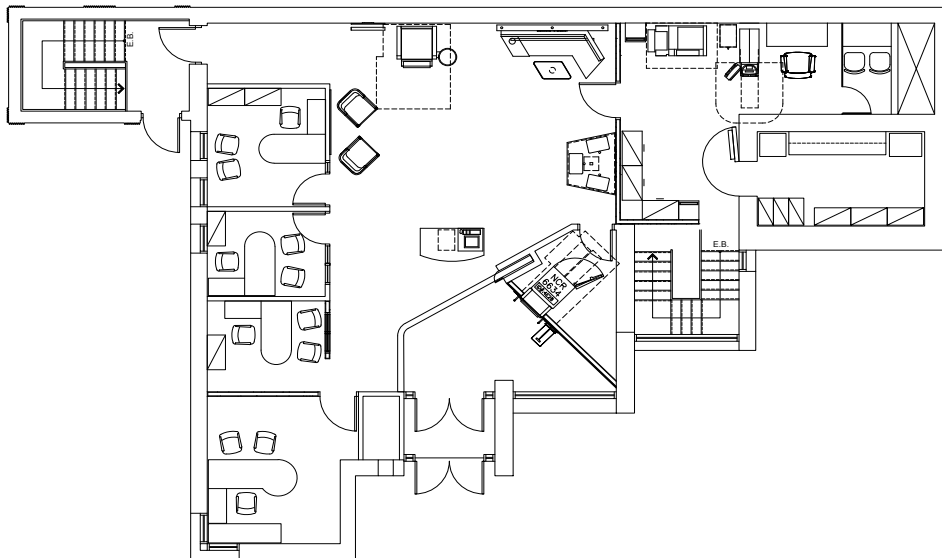


# Saint-Hyacinthe (Québec)

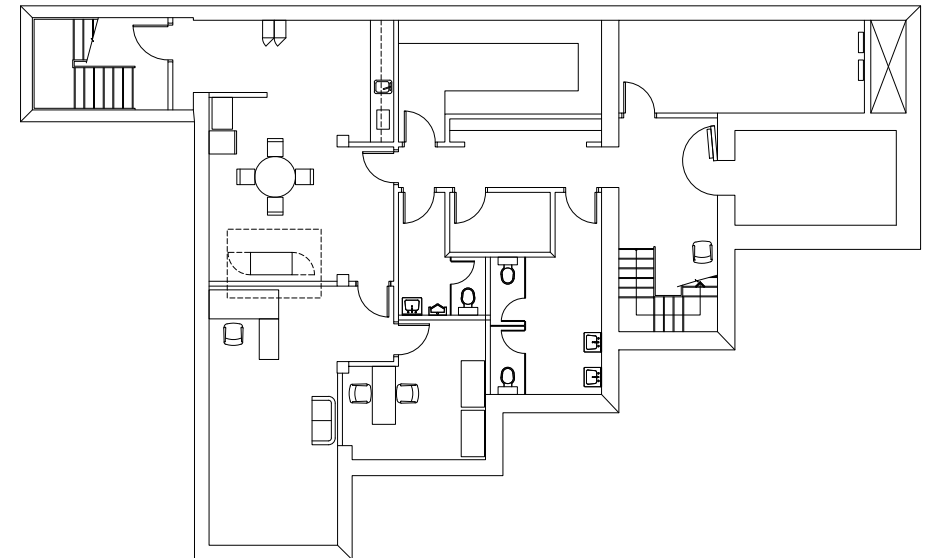
- + Située aux portes du Grand Montréal, la ville de Saint-Hyacinthe héberge plus de 52 000 résidents. Connue pour son patrimoine agricole et son économie florissante, la ville offre un mélange de services urbains et une atmosphère rurale.
- + La ville bénéficie d'un réseau de transport bien connecté. Saint-Hyacinthe est idéalement située à proximité des principales autoroutes, pour un accès facile à Montréal qui est à environ une heure de route, ajoutant à son attrait auprès des entreprises. De nombreuses entreprises privilégient Saint-Hyacinthe pour accroître ou déplacer leurs activités en raison de ses coûts d'exploitation inférieurs à ceux de la région métropolitaine.



Plan du rez-de-chaussée



Plan du sous-sol



# Emplacement

## Communiquez avec nous

**Christopher Rundle**  
Vice-président  
Courtier immobilier  
+1 514 375 0818  
christopher.rundle@cbre.com

**Bryan Greenberg**  
Vice-président associé  
Courtier immobilier commercial  
+1 514 375 2507  
bryan.greenberg@cbre.com

**Amanda Angela Herbu**  
Associée  
Courtier immobilier commercial  
+1 514 375 0456  
amanda.herbu@cbre.com



CBRE Limitée, agence immobilière | 1250, boulevard René-Lévesque Ouest, bureau 2800, Montréal (Québec) H3B 4W8 | +1 514 849 6000 | www.cbre.ca

Cet avis de non-responsabilité est applicable à CBRE Limitée, agence immobilière, et à toutes les autres divisions de la Société, incluant tous les employés et entrepreneurs indépendants (« CBRE »). Les renseignements contenus dans ce document, incluant de manière non exhaustive les projections, les images, les opinions, les hypothèses et les estimations (les « Renseignements ») n'ont pas été vérifiés par CBRE, et CBRE n'indique pas, ne justifie pas et ne garantit pas la pertinence, l'exactitude et l'exhaustivité des Renseignements. CBRE n'accepte pas et n'assume pas de responsabilité ou d'engagement, direct ou indirect, quant aux Renseignements ou aux références que le destinataire y fera. Le destinataire des Renseignements doit prendre les mesures qu'il estime nécessaires pour vérifier les Renseignements avant de les utiliser à titre de référence. Les Renseignements peuvent changer et toutes les propriétés décrites par les Renseignements peuvent être retirées du marché à tout moment, sans préavis et sans créer d'obligation de la part de CBRE vis-à-vis du destinataire. CBRE et le logo de CBRE sont les marques de service de CBRE Limitée et/ou ses affiliés ou sociétés apparentées dans d'autres pays. Toutes les autres marques représentées dans ce document appartiennent à leurs propriétaires respectifs. Tous droits réservés. Sources : Service de cartographie canadien canadamapping@cbre.com; DMTI Spatial, Environics Analytics, Microsoft Bing, Google Earth.