

BUREAUX OFFICES

5845 CHEMIN DE LA
CÔTE-DES-NEIGES



ÉQUIPE

SAMUEL BENIZRI

IMMOBILIER - REAL ESTATE

L'Ellendale propose des espaces de bureaux modernes, confortables, pratiques et dynamiques, avec des agencements adaptables pour répondre aux besoins de tous les professionnels et aux exigences des locataires. Les équipements du bâtiment comprennent un parking couvert pour les locataires et les visiteurs, un service de voiturier, du personnel de gestion et d'entretien sur place, des services de nettoyage quotidiens, un système de climatisation centralisé avec thermostats individuels pour chaque locataire, des systèmes d'alimentation en air frais filtré, des entrées principales accessibles aux personnes handicapées, une surveillance sécurisée, des systèmes d'accès par badge et interphone, deux ascenseurs pour passagers, et bien plus encore. Les commodités environnantes comprennent des banques, des restaurants, des cafés, des pharmacies, des magasins et tout ce dont vous avez besoin au quotidien.

The Ellendale offers modern, comfortable, convenient and dynamic office spaces with adaptable layouts to serve the needs of all professionals and tenant requirements. Building amenities include indoor parking garage for tenants and visitors, valet parking attendant, on-site management and maintenance staff, daily cleaning services, central HVAC system with individual tenant thermostats, filtered fresh air supply systems, handicap accessible main entrances, security surveillance, key fob and intercom access systems, two passenger elevators and more. Surrounding amenities include banks, restaurants, cafes, pharmacies, shops, and everyday conveniences.



LOCATION

Situé au cœur d'un quartier économique privilégié, l'Ellendale Medical Building est un immeuble de bureaux professionnels et médicaux réputé et bien établi, stratégiquement situé à quelques pas de l'Hôpital général juif, de l'Hôpital St. Mary's, de l'Hôpital CHU Sainte-Justine et de l'Université de Montréal. Il bénéficie d'une présence imposante dans une rue très fréquentée, d'une excellente visibilité et d'une grande accessibilité dans un quartier animé, avec un accès direct aux transports publics par bus et métro.

Located in the heart of a prime economic district, the Ellendale Medical Building is a well recognized and established professional and medical office building strategically situated steps away from the Jewish General Hospital, St. Mary's Hospital, CHU Sainte-Justine Hospital, and the University of Montreal. Commanding street presence with very high pedestrian traffic, excellent visibility and accessibility in a vibrant neighbourhood, with direct access to public transportation via Bus & Metro.



CÔTE-DES-NEIGES
UNIVERSITÉ-DE-MONTRÉAL
Station de métro | Metro Station



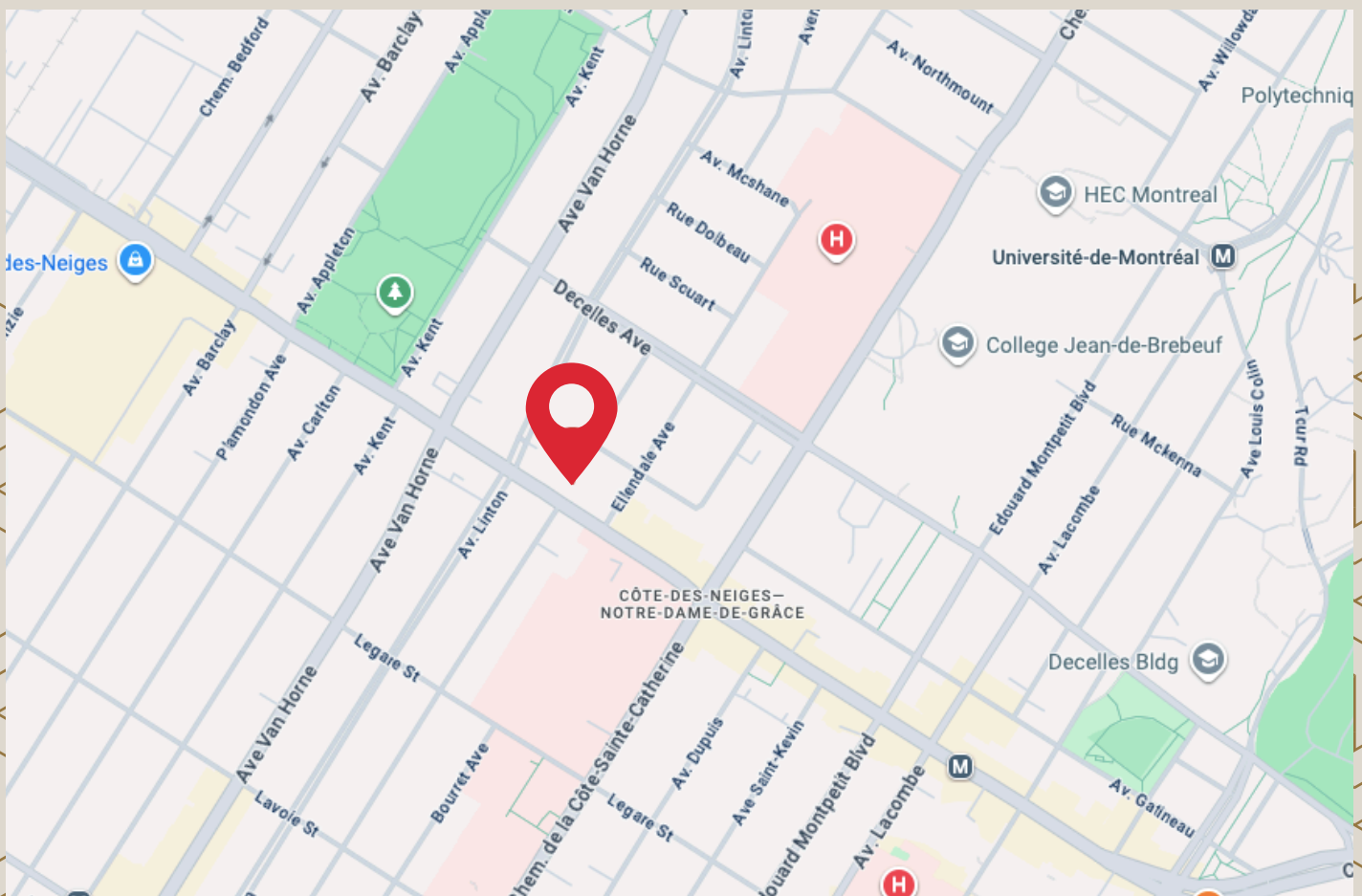
SERVICES ESSENTIEL
ESSENTIAL SERVICES



165, 369, 465
Lignes d'autobus | Bus Lines

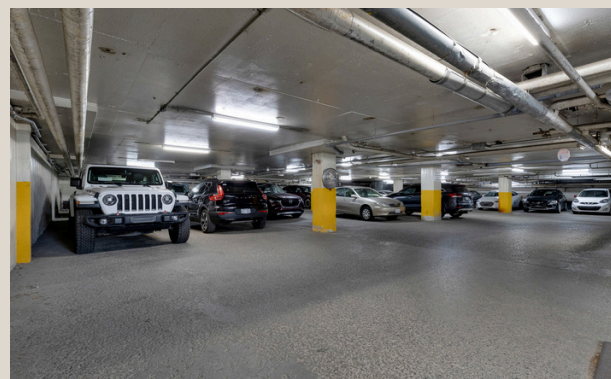


15, 20, 40
Autoroutes | Highways



LES DÉTAILS

THE DETAILS



INFORMATIONS SUR LA LOCATION

LEASING INFORMATION

Disponibilité Availability	600 - 3 705 pi. ca. sq. ft.
Term	Please Contact
Loyer demandé Asking Rent	28 \$ pi. ca. sq. ft.
Services Publiques Utilities	Inclus Included
Occupation	Immediate



DISPONIBILITÉS

AVAILABILITIES

Suite 100: 1 640 pi. ca. | sq. ft.

Suite 190: 3 705 pi. ca. | sq. ft.

Suite 290A: 2 003.63 pi. ca. | sq. ft.

Suite 270: 847.83 pi. ca. | sq. ft.

Suite 285: 775.80 pi. ca. | sq. ft.

Suite 200: 2 512.81 pi. ca. | sq. ft.

Suite 250: 462.26 pi. ca. | sq. ft.

Suite 415: 1 043.56 pi. ca. | sq. ft.

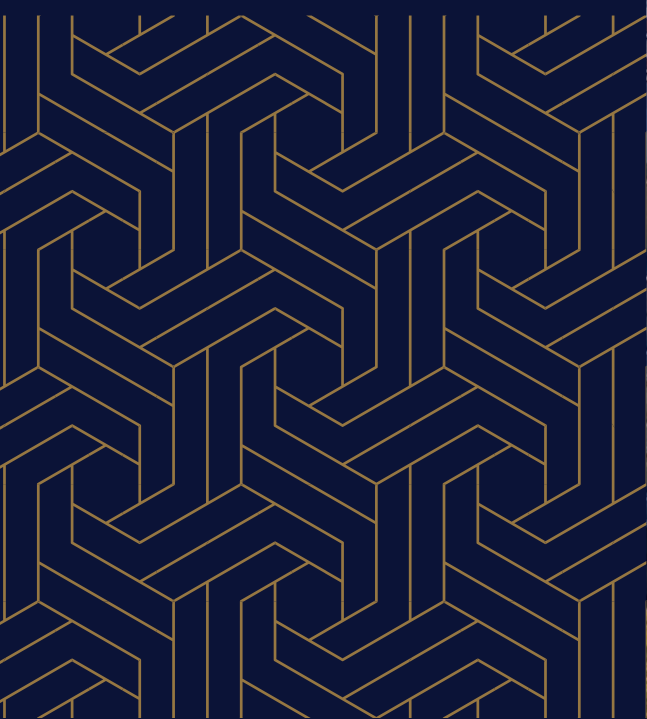
Suite 660: 1 419.89 pi. ca. | sq. ft.

Suite 665: 600.82 pi. ca. | sq. ft.



KRISTY MORSE
Courtier immobilier commercial &
résidentiel
438-764-1811
kristy.morse@kw.com

SAMUEL BENIZRI
Courtier immobilier commercial &
résidentiel
514-629-9366
samuelbenizri@kw.com



ÉQUIPE SAMUEL BENIZRI

4447 Rue Sainte-Catherine
Westmount, QC H3Z 1R5

www.samuelbenizri.com