

Espace industriel facilement accessible par l'autoroute 30

Industrial space with easy access to Highway 30



VOTRE LOGO

Espace industriel à louer

Industrial space for lease

1115, rue Marie-Victorin,

Saint-Bruno-de-Montarville (Québec) J3V 6R6

**AVISON
YOUNG**

Un espace moderne et lumineux

Dans un immeuble neuf et lumineux, cet espace industriel de 15 940 pi², comprends ± 11 972 pi² d'entrepôt et ± 1 984 pi² de bureau avec une mezzanine de 1 984 pi² idéale pour de l'entreposage.

A modern and bright space

In a bright new building, this industrial space of 15,940 sf, includes ± 11,972 sf warehouse and ± 1,984 sf of office space with a 1,984 sf mezzanine ideal for storage.



Hauteur libre de 30'
Clear height from 30'



Enseigne sur façade
Facade signage



Détails de la location

Lease details



Loyer net

Net rent

13 \$ / pi²

\$13 psf



Frais d'exploitation estimés 2025

Estimated operating expenses 2025

5,45 \$

\$5.45

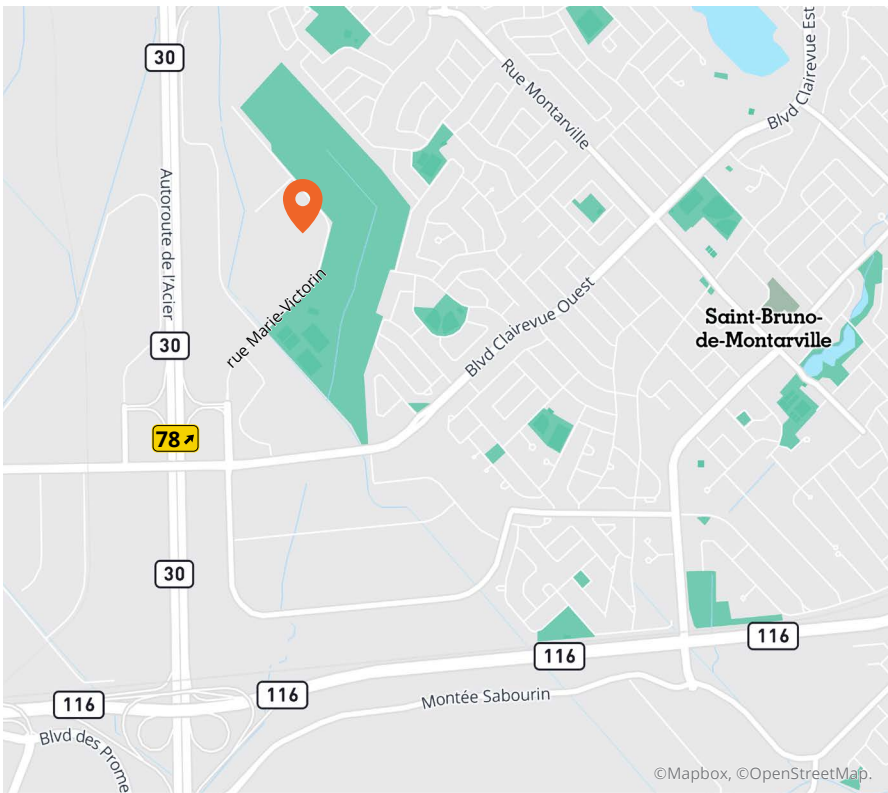



Disponibilité

Availability

Immédiate

Immediate






Superficie disponible totale (pi²)

Total available space (sf)

15 940



Superficie entrepôt (pi²)

Warehouse area (sf)


± 11 972



Superficie bureau (pi²)

Office area (sf)

± 1 984



Superficie mezzanine entrepôt (pi²)

Warehouse mezzanine area (sf)

1 984



Hauteur libre

Clear height

30'



Quai(s) de chargement

Loading dock(s)

1



Porte(s) au sol

Drive-in door(s)

1 (14' x 14')



Stationnement

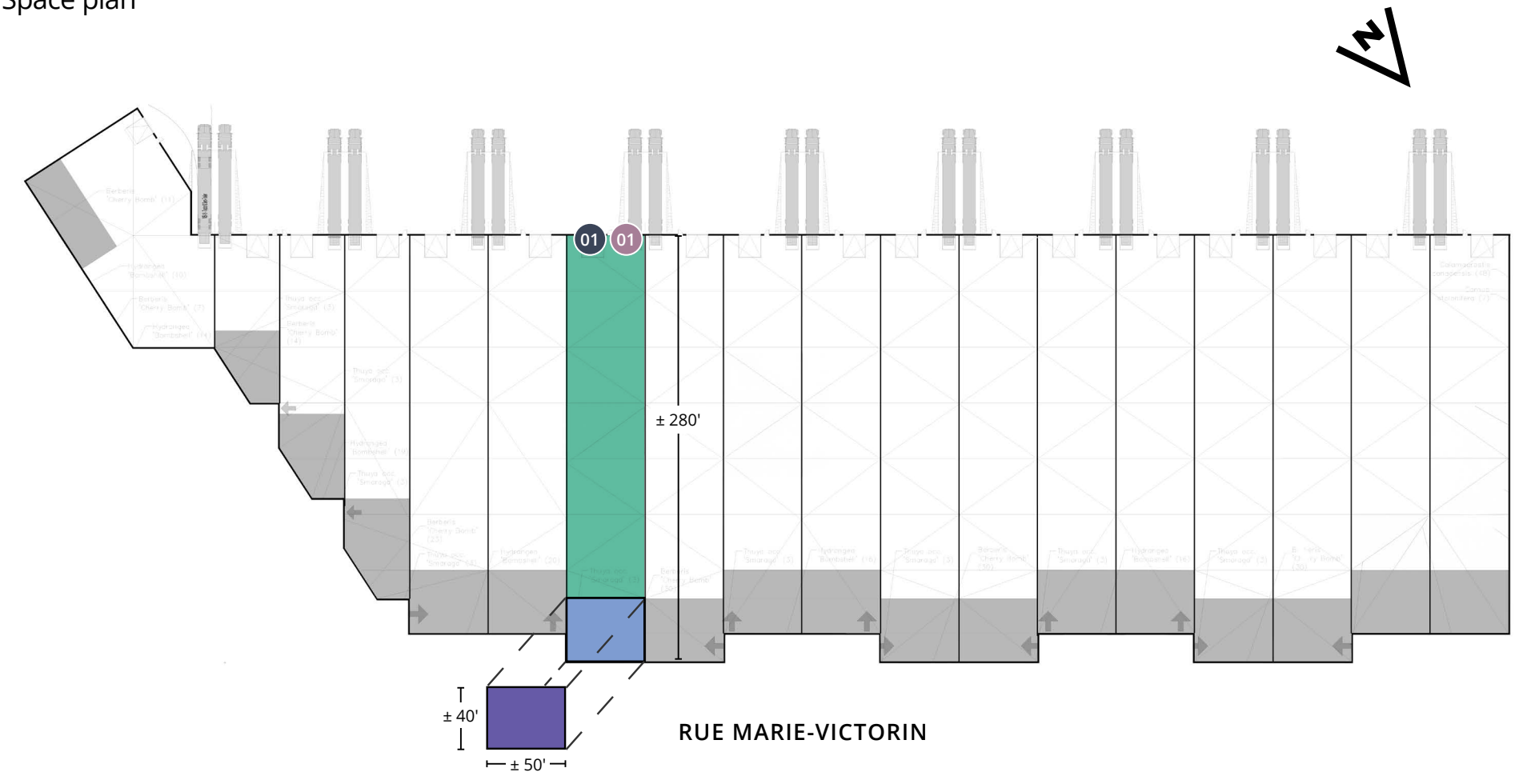
Parking

10 espaces

10 stalls

Plan de l'espace

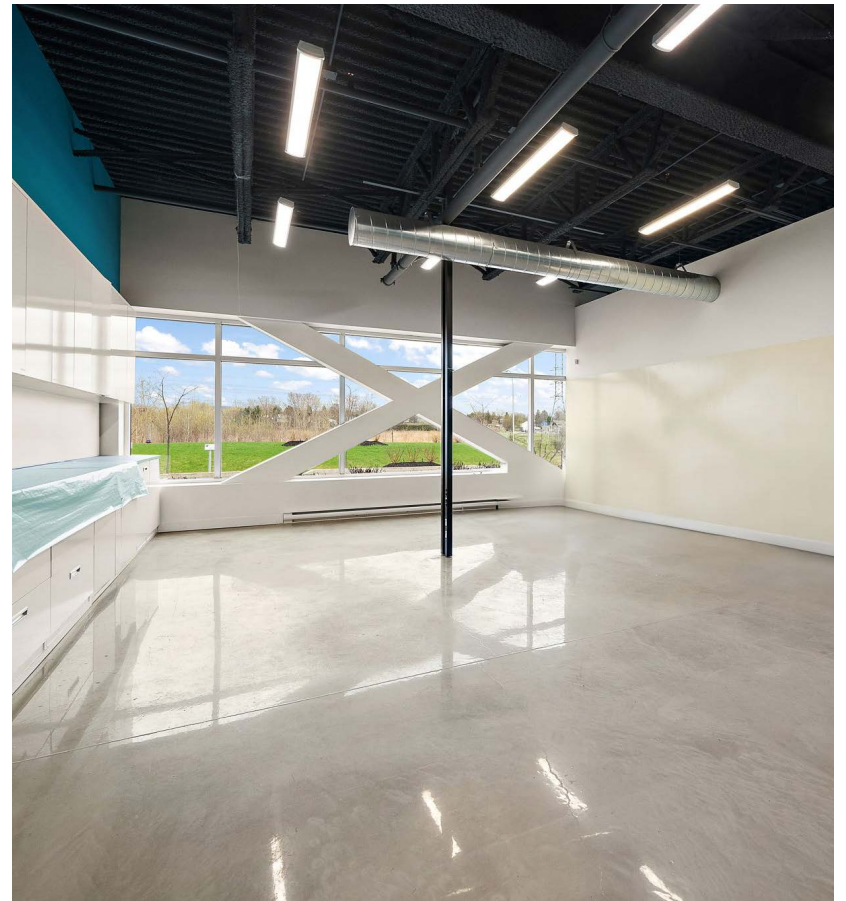
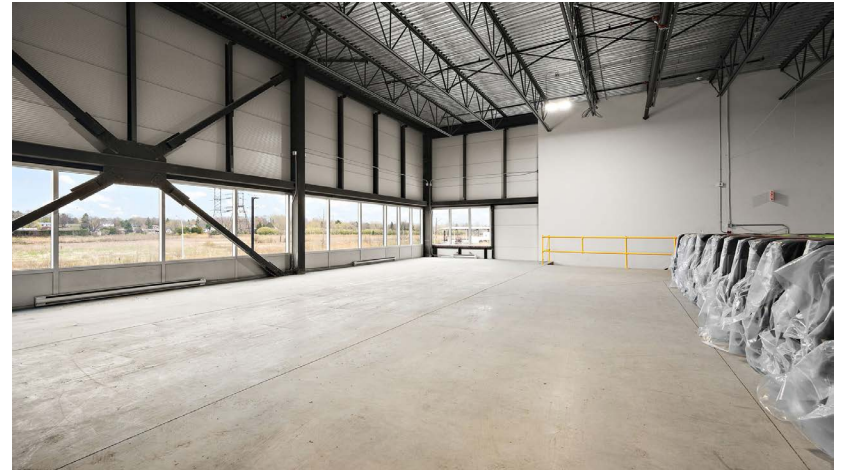
Space plan

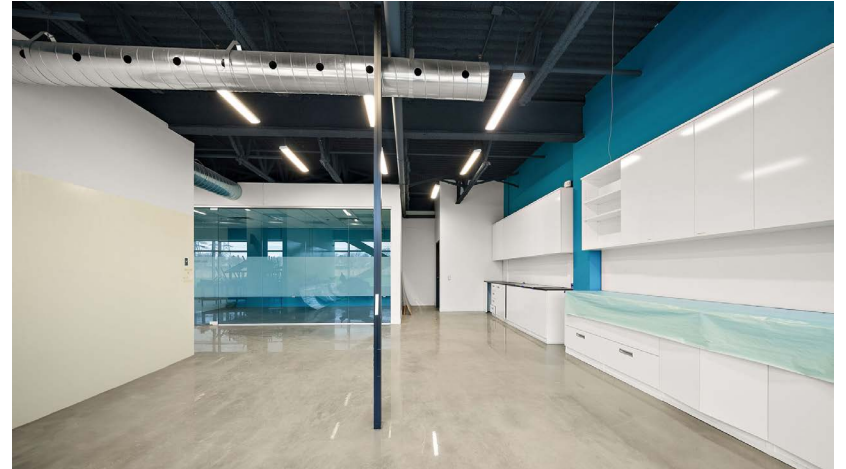


Entrepôt ± 11 972 pi²
Warehouse ± 11,972 sf
Bureau ± 1984 pi²
Office ± 1,984 sf
Mezzanine entrepôt 1 984 pi²
Warehouse mezzanine 1,984 sf

Quai(s) de chargement
Loading dock(s)
Porte(s) au sol 14'x14'
Drive-in door(s)

Zonage	IA-585
Usage permis	Industriel, Commercial
Permitted uses	Industrial, Commercial







Contactez-nous pour plus de détails.
Contact us for more information.

Gabrielle Saine¹ CCIM, SIOR ®

Associée, Vice-présidente principale,
Courtier immobilier

C +1 514 603 0062

D +1 514 392 9470

gabrielle.saine@avisonyoung.com

¹Immobilier Gabrielle Saine inc.

Shlomo Benarroch²

Associé, Vice-président principal,
Courtier immobilier

C +1 514 497 1058

D +1 514 392 9477

shlomo.benarroch@avisonyoung.com

²Immobilier Shlomo Benarroch inc.

Avison Young

1801 avenue McGill College,

Bureau 500

Montréal (Québec) H3A 2N4

+1 514 392 1330

Visitez-nous en ligne
avisonyoung.ca