

À vendre | For Sale

CBRE

# 1800, rue de la Marine

Sorel-Tracy (Québec)

± 67 691 pi<sup>2</sup> | sq. ft.



Pour roulant en place  
Overhead crane in place



À proximité du futur port  
de Contrecoeur  
In proximity to the future  
Contrecoeur Port Terminal



Adjacent au terminal  
maritime de Sorel-Tracy  
Adjacent to Sorel-Tracy  
maritime terminal






Entreposage extérieur permis  
Outside storage permitted

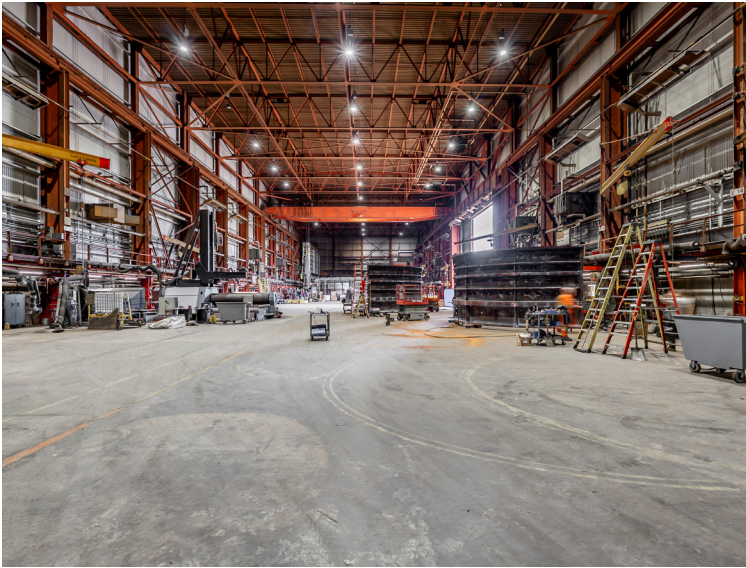


Cour sécurisée  
Secured yard



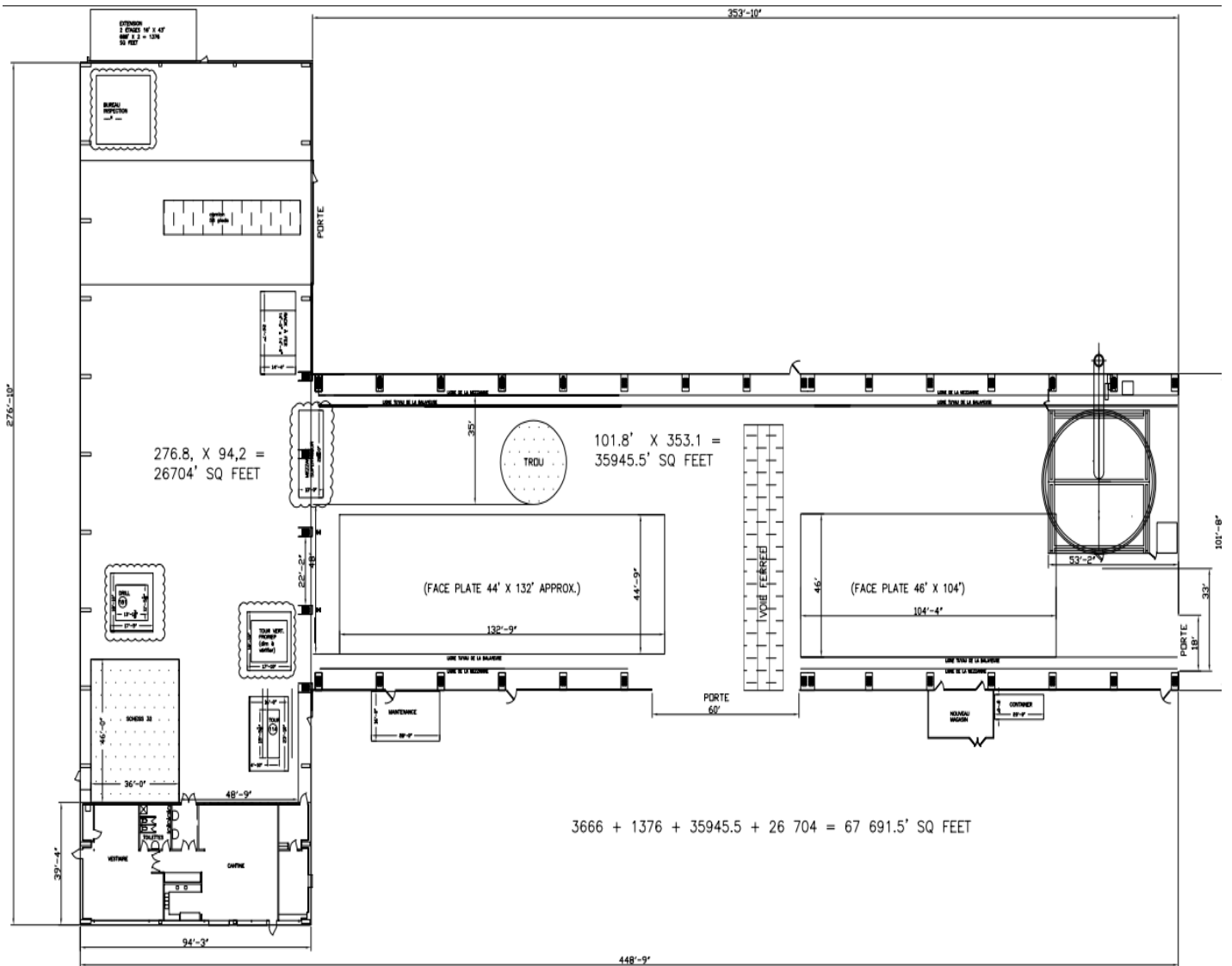
1800, rue de la Marine  
Sorel-Tracy (Québec)

DESCRIPTION DE LA PROPRIÉTÉ / PROPERTY DETAILS		INFORMATION FINANCIÈRE / FINANCIAL INFORMATION	
Superficie du bâtiment (pi²)   Building Area (sq. ft.)	± 67 691	Prix de vente   Sale Price	16 250 000 \$
Entrepôt (pi²)   Warehouse (sq. ft.)	± 62 649	Taxes municipales   Municipal Taxes	59 778,68 \$
Bureaux (pi²)   Office (sq. ft.)	± 5 042	Taxe scolaire   School Tax	1 957,84 \$
Terrain (pi²)   Land Area (sq. ft.)	± 286 535	Taxes totales   Total Taxes	61 736,52 \$
Numéro de lot   Lot Number	5 160 399	Disponibilité   Availability	À discuter To be Discussed
Hauteur libre   Clear Height	36' - 55'		
Portes au sol   Drive-In Doors	3		
Ponts roulants   Overhead Cranes	1 X 26 Tonnes   Tons		
Ponts roulants   Overhead Cranes	3 X 50 Tonnes   Tons		
Gicleurs   Sprinklers	Oui   Yes		
Électricité   Electricity	1 600 A   600 V		
Stationnement   Parking	Vaste   Ample		
Année de construction   Year Built	1968   1975		
Zonage   Zoning	1-01-120		



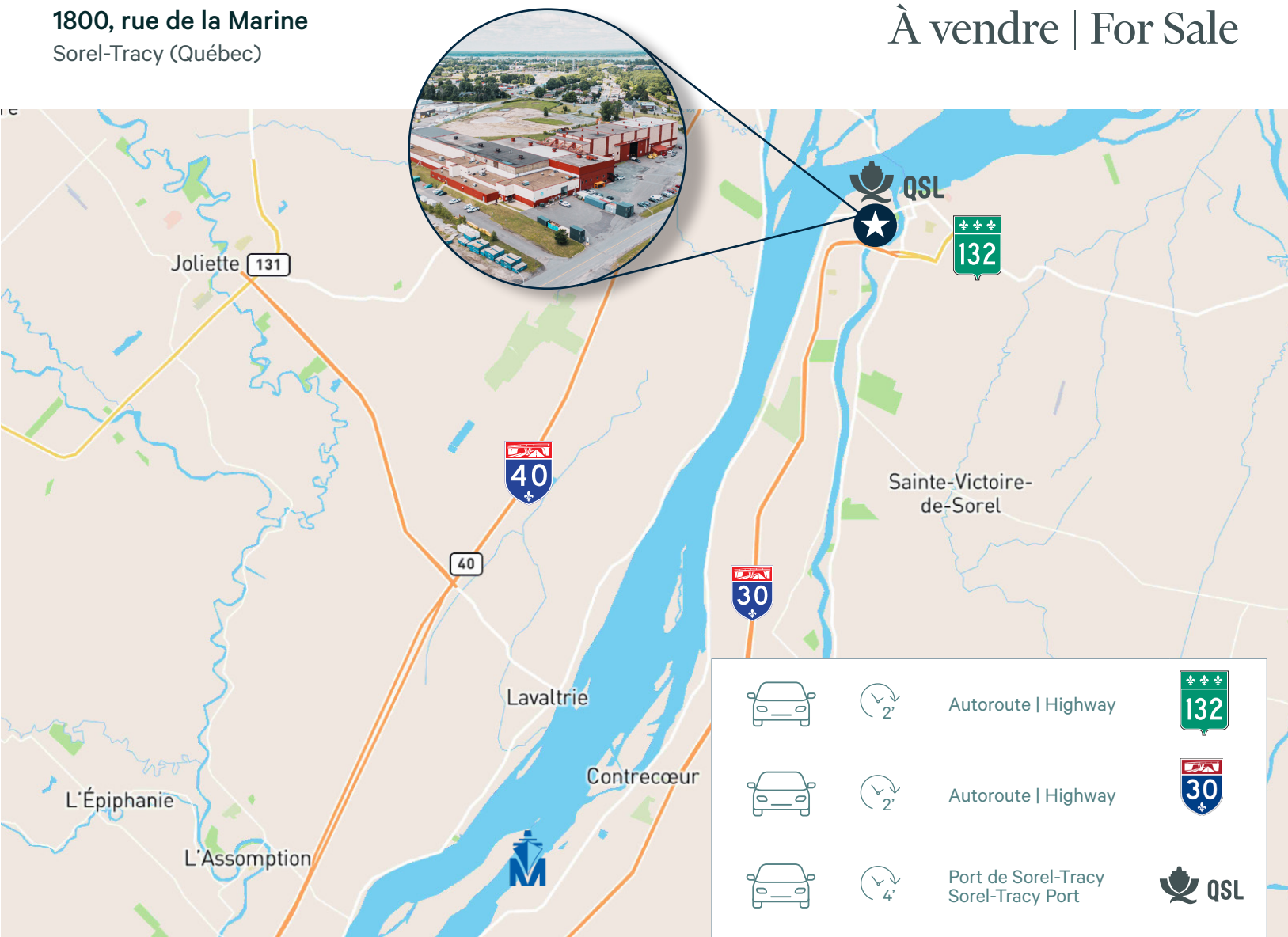
# Plan d'étage

## Floor Plan



1800, rue de la Marine  
Sorel-Tracy (Québec)

À vendre | For Sale



## Communiquez avec nous | Contact us:

### Jean-Philippe Daunais\*\*

Vice-chairman  
Vice Chairman

Courtier immobilier agréé  
Chartered Real Estate Broker  
+1 514 737 4798  
jp.daunais@cbre.com

### Ryan Cymet\*

Vice-chairman  
Vice Chairman

Courtier immobilier  
Real Estate Broker  
+1 514 737 2403  
ryan.cymet@cbre.com

### Thomas Lasalle

Coordonnateur des transactions  
Transaction Coordinator

Courtier immobilier commercial  
Commercial Real Estate Broker  
+1 514 849 0584  
thomas.lasalle@cbre.com

\*Courtier immobilier agissant au sein de la société par actions Services immobiliers Ryan Cymet inc.

\*\*Courtier immobilier agréé agissant au sein de la société par actions Services immobiliers Jean-Philippe Daunais inc.

CBRE Limitée, agence immobilière  
1250, boulevard René-Lévesque Ouest, bureau 2800, Montréal (Québec) H3B 4W8 cbre.ca

Cet avis de non-responsabilité est applicable à CBRE Limitée, agence immobilière, et à toutes les autres divisions de la Société; incluant tous les employés et entrepreneurs indépendants (« CBRE »). Les renseignements contenus dans ce document, incluant de manière non exhaustive les projections, les images, les opinions, les hypothèses et les estimations (les « Renseignements ») n'ont pas été vérifiés par CBRE, et CBRE n'indique pas, ne justifie pas et ne garantit pas la pertinence, l'exactitude et l'exhaustivité des Renseignements. CBRE n'accepte pas et n'assume pas de responsabilité ou d'engagement, direct ou indirect, quant aux Renseignements ou aux références que le destinataire y fera. Le destinataire des Renseignements doit prendre les mesures qu'il estime nécessaires pour vérifier les Renseignements avant de les utiliser à titre de référence. Les Renseignements peuvent changer et toutes les propriétés décrites par les Renseignements peuvent être retirées du marché à tout moment, sans préavis et sans créer d'obligation de la part de CBRE vis-à-vis du destinataire. CBRE et le logo de CBRE sont les marques de service de CBRE Limitée et/ou ses affiliés ou sociétés apparentées dans d'autres pays. Toutes les autres marques représentées dans ce document appartiennent à leurs propriétaires respectifs. Tous droits réservés. Sources : Service de cartographie canadien canadamapping@cbre.com; DMTI Spatial, Environics Analytics, Microsoft Bing, Google Earth.