

7405

Transcanada

Saint-Laurent, QC

À LOUER - BUREAUX
30 572 PI.CA.



BRASSWATER

245, avenue Victoria, Suite 801
Westmount, Qc | H3Z 2M6

T: +1 514 535 4444
www.brasswater.ca

Faits saillants



CAFÉ AU PREMIER ÉTAGE DU BÂTIMENT



PLACES DE STATIONNEMENT INTÉRIEURES ET EXTÉRIEURES

288 places de stationnement extérieures

28 places de stationnement intérieures



LE BÂTIMENT EST SITUÉ AU CŒUR DU TECHNOPARC SAINT-LAURENT

L'immeuble est situé à proximité d'un centre commercial, de plusieurs épiceries, de banques, de stations service, de restaurants et de commerces.



FACILEMENT ACCESSIBLE PAR LES TRANSPORTS PUBLICS

Près de la station de métro Côte-Vertu

Desservi par les bus 174, 196



Aperçu de la propriété

Zonage

Bureau

Surface totale

81 896 pi. ca.

Surface disponible

30 572 pi. ca.

Étage

RDC, 2e, 3e

Stationnement

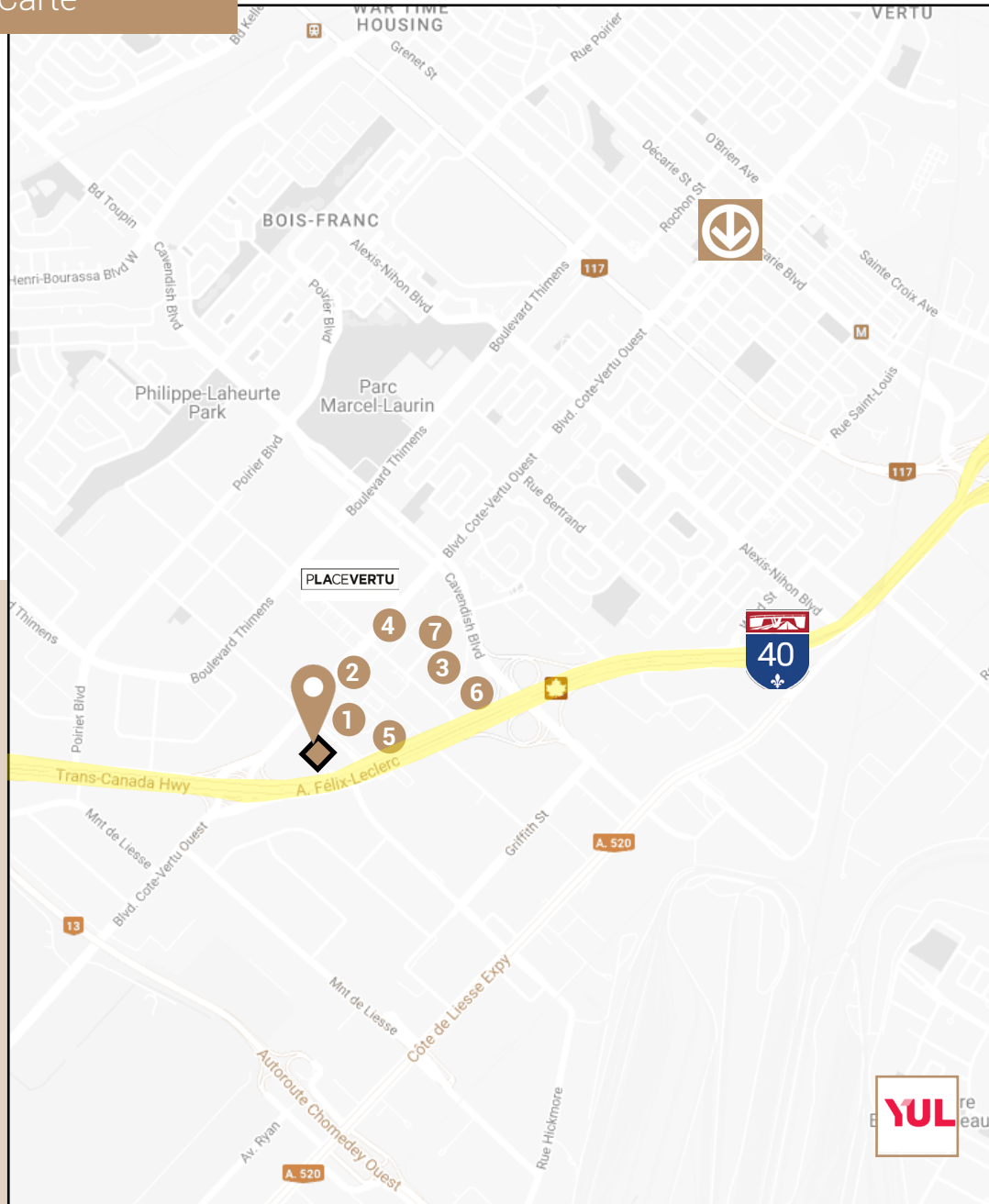
288 places extérieures

28 places intérieures

- Tous les espaces sont prêts pour emménagement immédiat
- Café dans l'immeuble
- Excellente visibilité depuis l'autoroute transcanadienne
- L'immeuble est situé près du Technoparc Saint-Laurent
- Facilement accessible par les transports en commun



Carte



7405 Transcanada



Aéroport International Pierre Elliott Trudeau



Centre commercial

1

Walmart

2

Petro Canada

3

Cinema Guzzo - Mega-Plex Spheretech 14

4

McDonald's, La cage sportive

5

Entrepôt L'Oréal

6

Courtyard Marriott Montreal Airport

7

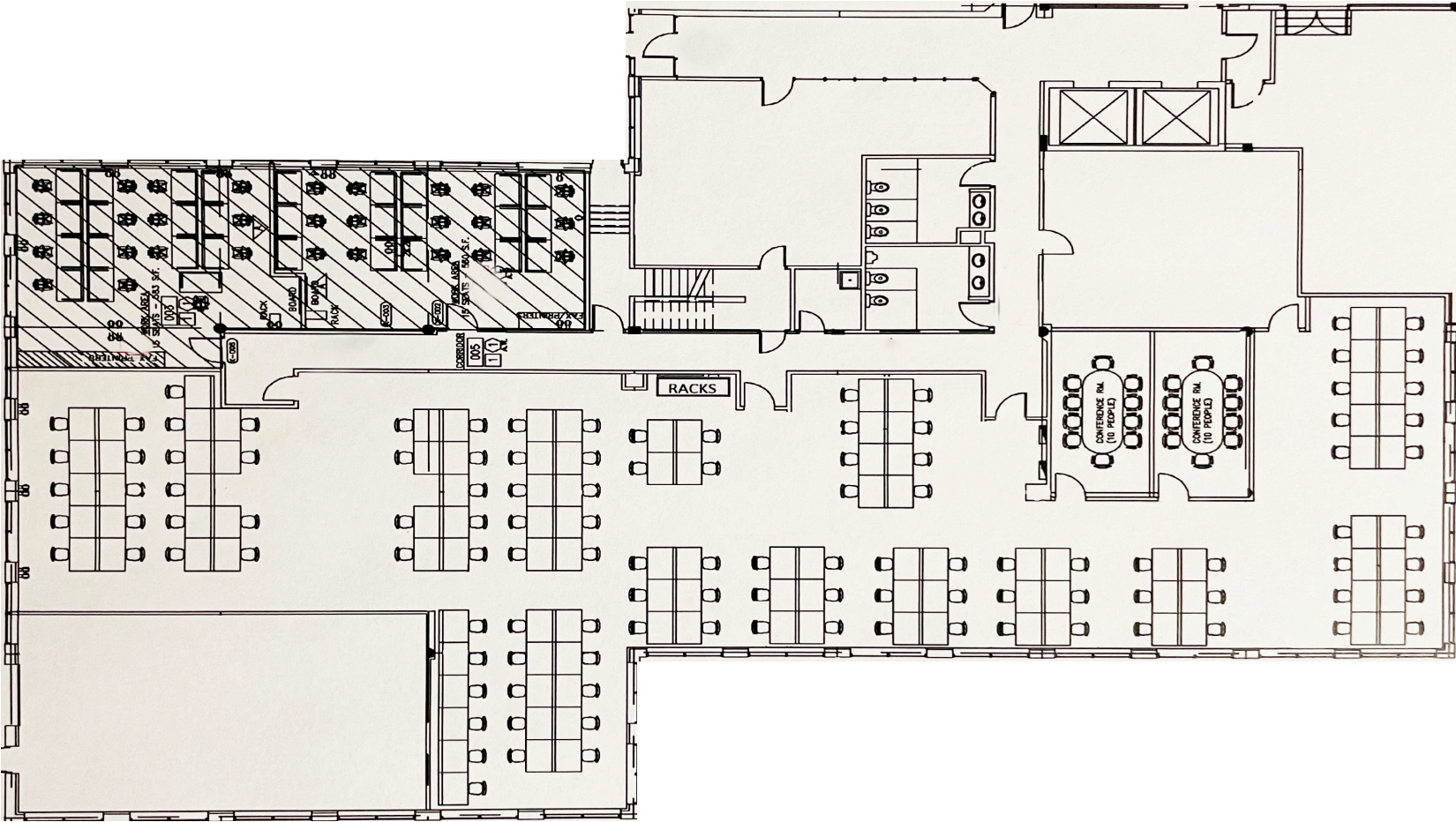
Desjardins

Vue intérieure

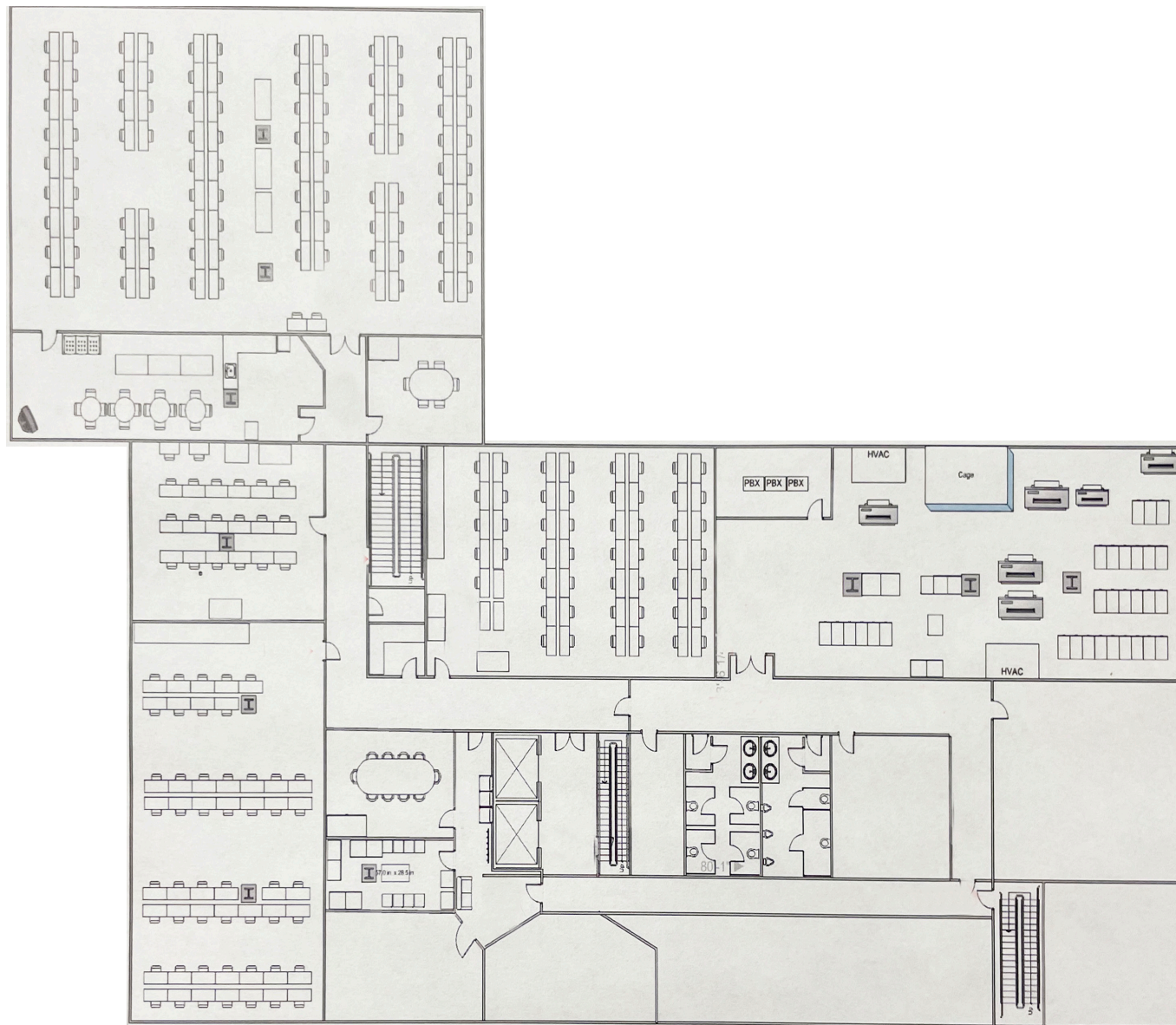


Vue intérieure

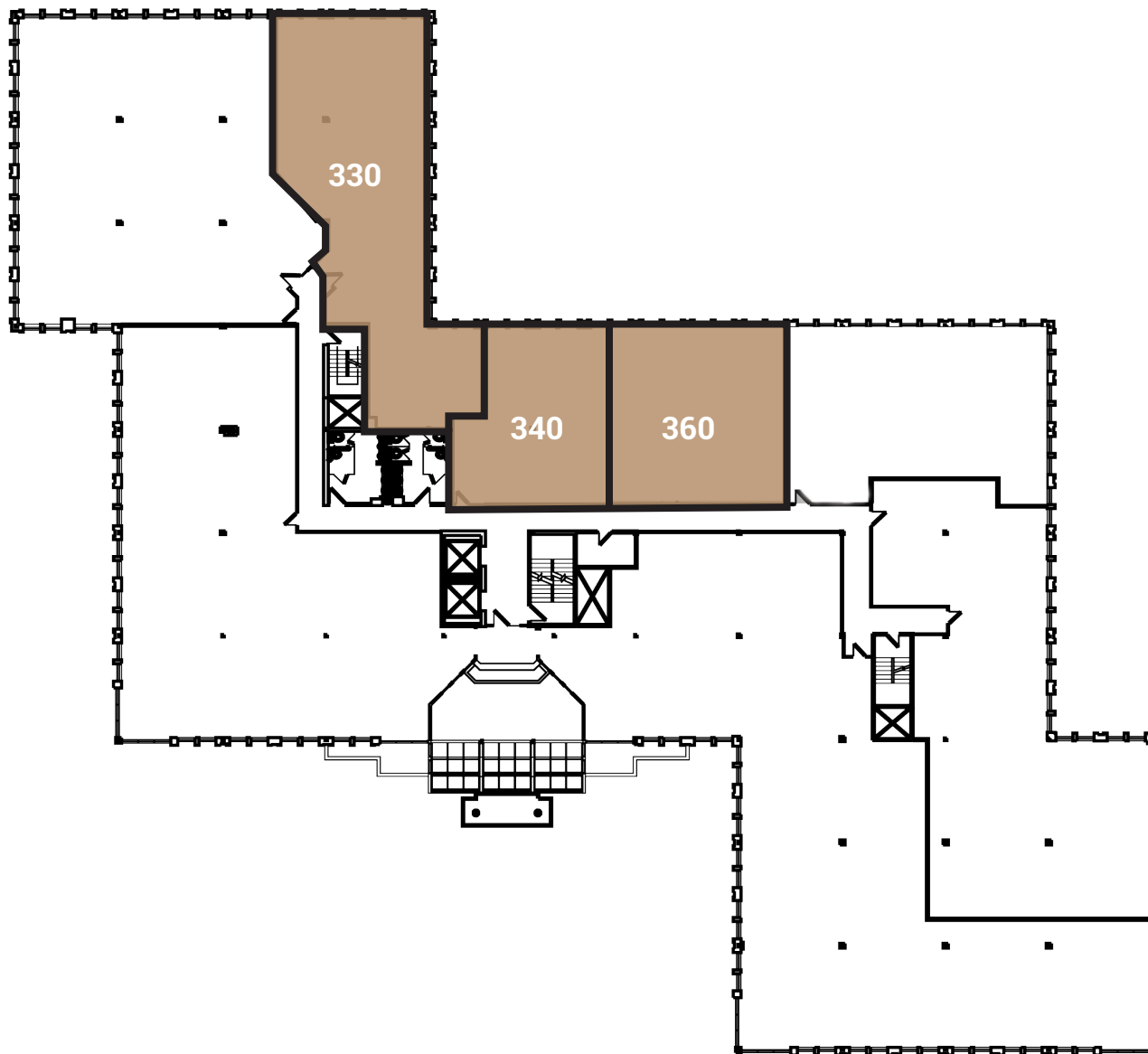




Bureaux - 2e étage



Bureaux - 3e étage



330	2 215 pi. ca.
340	835 pi. ca.
360	1 085 pi. ca.



GIL KASTNER

Directeur à la location
Chief Leasing Officer

📞 514.592-5738
☎ 514.535.4444
✉ gkastner@brasswater.ca



STÉPHANIE BLOUIN

Directrice à la location
Leasing Director

📞 438.828.8820
☎ 514.535.4444
✉ sblouin@brasswater.ca



JORDAN ALTMAN

Agent à la location
Leasing Agent

📞 514.775.1234
☎ 514.535.4444
✉ jaltman@brasswater.ca