

À VENDRE & À LOUER
FOR SALE & FOR LEASE



90 588 PI² | SF

Electricité | Electricity : 5000 Amps | 600 Volts

330, avenue Avro, Pointe-Claire, Qc

- Excellente localisation au cœur de Pointe-Claire, avec un accès rapide aux autoroutes 20 et 40
Excellent location in the heart of Pointe-Claire with quick access to Highways 20 and 40
- Vaste stationnement sur place pour les employés et les visiteurs
Generous on-site parking available for employees and visitors
- 8 quais de chargement et 2 portes au sol
8 Truck-level doors and 2 drive-in doors



DÉTAILS DE LA PROPRIÉTÉ | PROPERTY DETAILS

Superficie du bâtiment
Total building area

90 588 pi² | sf
(Sous-sol exclu / Excluding basement)

Superficie d'entrepôt
Warehouse area

67 158 pi² | sf

Superficie bureau
Office area

23 431 pi² | sf
*incluant 9 775 pi² au 2e étage
including 9,775 sf on second floor*

BONUS

Superficie sous-sol
Basement area

12 276 pi² | sf
*Exclu de la superficie locative brute
Excluded from the Gross Leasable Area*

Superficie du terrain
Total land area

225 646 pi² | sf

Numéro de lot
Lot number

2 530 550

Hauteur libre
Clear height

18.5'

Zonage
Zoning

Industrial (A-4.4, A-4.5, A-4.6)

Année de Construction
Year built

1991

Portes d'expédition
Shipping doors

8 niveau-camion / Truck-level
2 portes au sol / Drive-in

Électricité
Electricity

5000 Amps | 600 Volts

Disponibilité
Availability

Sept 2026



INFORMATIONS FINANCIÈRE | FINANCIAL INFORMATION

Loyer additionnel
Additional rent

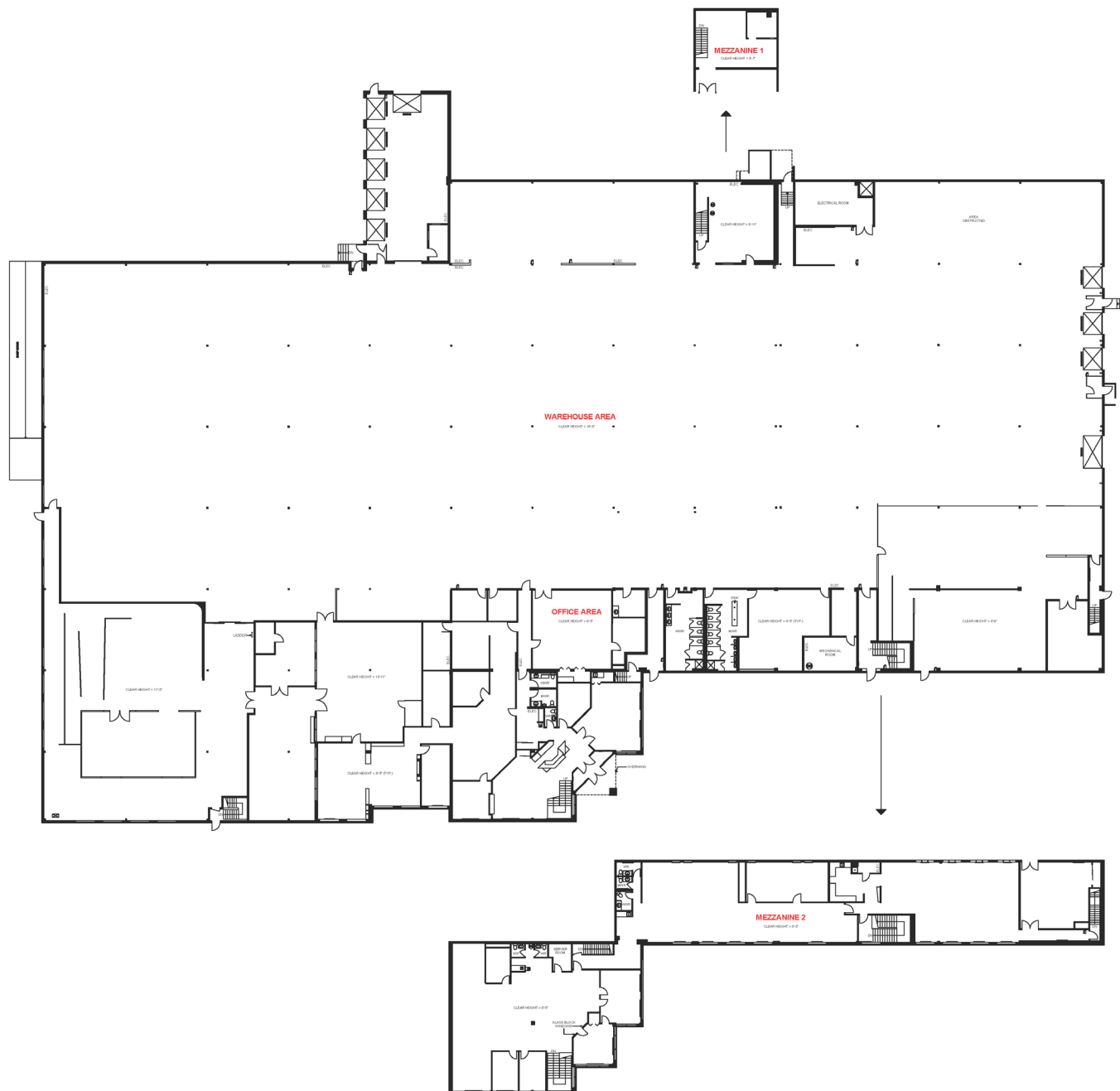
4,14 \$ / pi² | sf

Prix de vente et taux de location
Asking price and rental rate

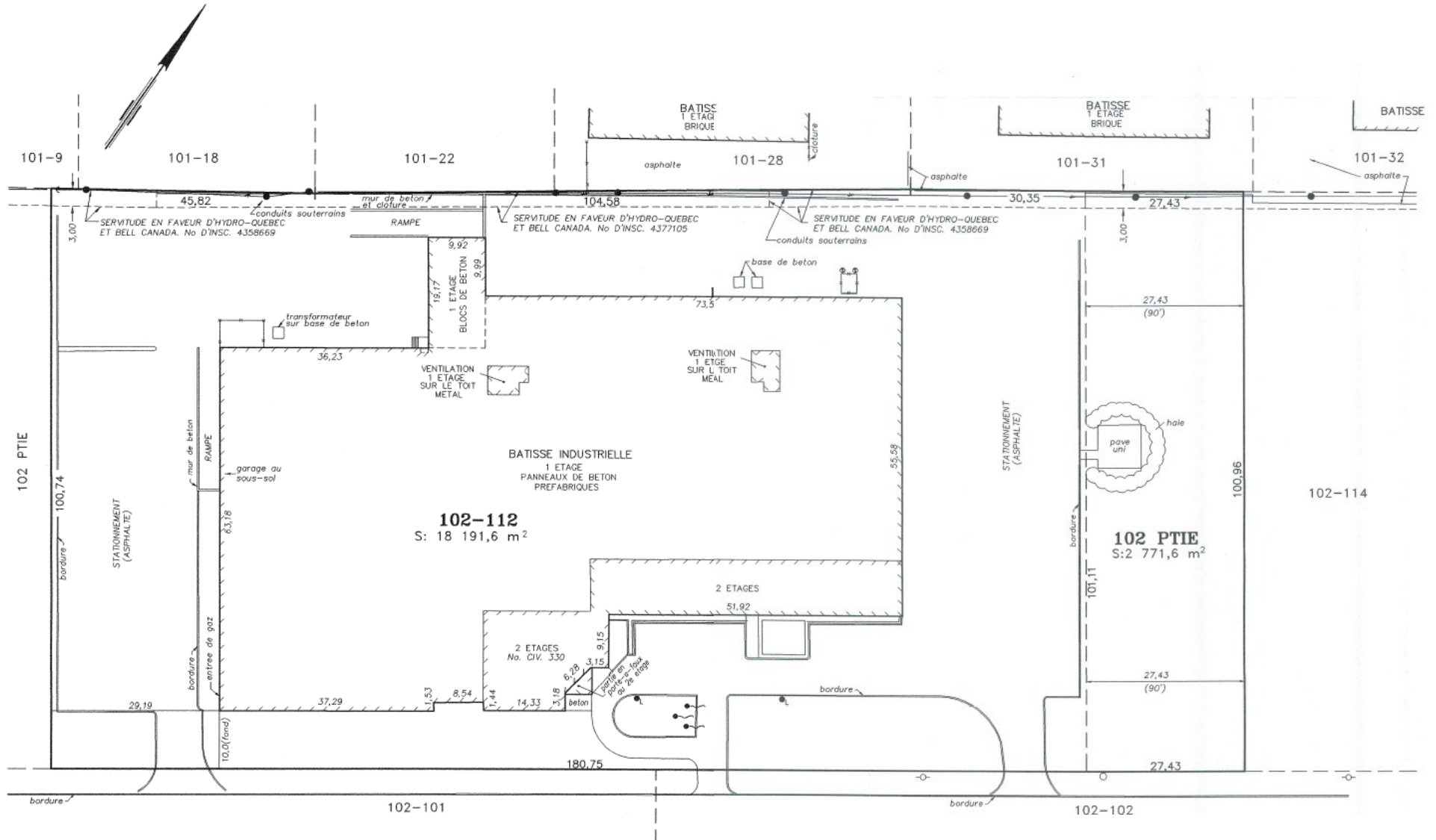
Contactez nos courtiers
Contact our brokers



PLAN D'ÉTAGE | FLOOR PLAN



CERTIFICAT DE LOCALISATION | CERTIFICATE OF LOCATION







Pure Industriel est l'une des plus grandes sociétés canadiennes de location de bâtiments à usage industriel. Avec des bureaux à Toronto, Montréal, Québec et Vancouver, nous offrons des propriétés de premier plan partout au pays. Plus que de la simple location, nous soutenons la prospérité de votre entreprise. Notre portefeuille immobilier s'étend sur plus de 42M de pieds carrés à travers le Canada, depuis les petits entrepôts jusqu'aux grands développements industriels et ce, toujours dans des emplacements de choix. Notre équipe est dévouée au service de nos 1400 clients et réagit promptement pour répondre à vos besoins particuliers et ainsi assurer la fluidité de votre chaîne logistique, du début à la fin..

Pure Industrial is one of Canada's leading providers of industrial real estate, with offices in Toronto, Montreal, Quebec City, and Vancouver, and top tier properties across the country. We're not just providing industrial real estate; we are laying the foundation for your business to thrive. We offer a portfolio of more than 42M square feet of prime locations across Canada, from small warehouses to large industrial developments, and diligently serve more than 1,400 customers every day. Our customer-focused team is here to deliver highly responsive, personalized service and keep your supply chain seamless, from the first mile to the last.

pureindustrial.ca



YUL Aéroport International Montréal-Trudeau

- Proximité des autoroutes 40, 20, 13 et 520
Proximity to Highways 40, 20, 13 & 520
- Aéroport Pierre-Elliott Trudeau : 8.2 km
Pierre-Elliott Trudeau Airport: 8.2 km
- Centre-Ville de Montréal: 24.3 km
Downtown Montreal: 24.3 km

Paul Fischlin*

Vice-président exécutif
Courtier immobilier
+1 514 777 5676
pfischlin@savills.ca

Justin Share

Associé
Courtier immobilier commercial
+1 514 501 0145
jshare@savills.ca



* Courtier immobilier agissant au sein de la société par actions Paul Fischlin Services Inc.

Savills Québec, Agence immobilière, 3773, boulevard Côte-Vertu, bureau 160, Saint-Laurent, Québec H4R 2M3 | +1 514 416 1270

Les informations contenues dans cette communication ont été obtenues à partir de diverses sources considérées comme fiables mais n'ont pas été vérifiées. AUCUNE GARANTIE OU REPRÉSENTATION, EXPLICITE OU IMPLICITE, N'EST FAITE QUANT À LA CONDITION DE LA PROPRIÉTÉ OU À L'EXACTITUDE OU À L'EXHAUSTIVITÉ DES INFORMATIONS CONTENUES DANS LES PRÉSENTES ET CELLES-CI SONT SOUMISES SOUS RÉSERVE D'ERREURS, D'OMISSIONS, DE CHANGEMENT DE PRIX, DE LOCATION OU D'AUTRES CONDITIONS, DE RETRAIT SANS PRÉAVIS ET À TOUTES CONDITIONS SPÉCIFIQUES IMPOSÉES PAR LE PROPRIÉTAIRE OU LE BAILLEUR.