


11900 DE PIERREFONDS
Pierrefonds/Roxboro

90 UNITÉS

FRANÇOIS NEPVEU

PREMIER VICE-PRÉSIDENT
COURTIER IMMOBILIER

 514-953-1442

 FRANCOIS.NEPVEU@PMML.CA

PMML
MARCHÉ DES CAPITAUX



VUE D'ENSEMBLE

11900 DE PIERREFONDS



SOMMAIRE EXÉCUTIF

Rarissime opportunité d'acquérir un immeuble complètement détaché de 90 logements dont 19 vacants sur l'île de Montréal. L'immeuble est sis sur un immense terrain qui comporte deux très grands stationnement, un à l'avant ainsi qu'un à l'arrière, de même qu'une grande piscine creusée. Les logements sont majoritairement de grands quatre et demi (59 x 4.5 + 25 x 3.5 + 3 x 5.5 + 3 x 1.5) et plusieurs unités de coin ont des fenêtres sur deux côtés pour davantage de luminosité. La toiture a été refaite récemment. Plusieurs arbres et haies ont été plantés pour le bonheur des locataires de l'immeuble. Toutes les dépenses de l'immeuble sont au frais du propriétaire.



La présente vente est faite sans garantie légale de qualité, aux risques et périls de l'acheteur. Il y a 90 logements dans l'immeuble, cependant il y a 89 logements selon le rôle d'évaluation de la ville. Le vendeur déclare avoir reçu un avis de non-conformité de la ville à l'effet que le système d'incendie doit être remis aux normes. Le vendeur déclare que quelques appartements ont été touchés par un incendie.

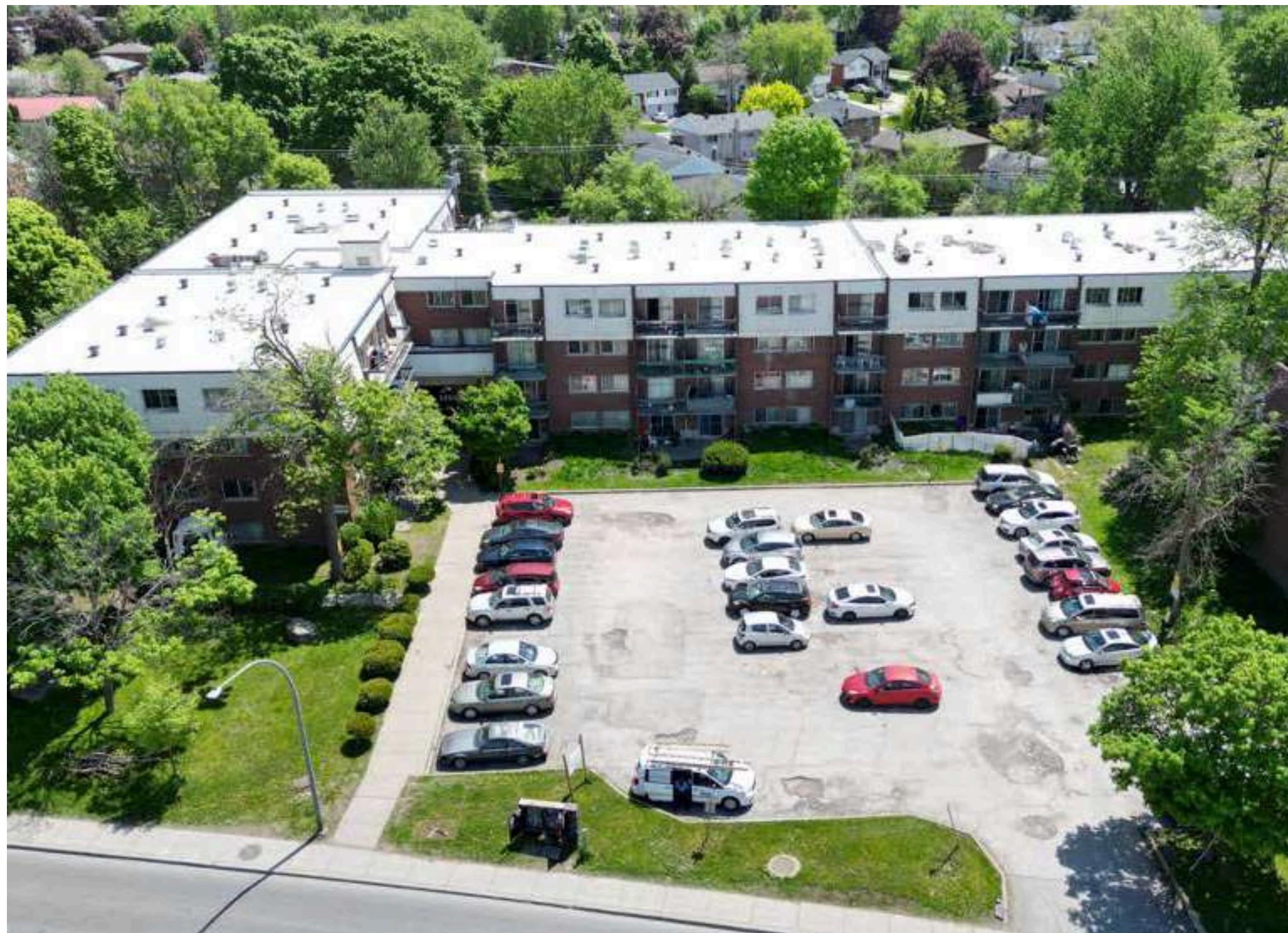
MISE EN VALEUR

- 19 logements vacants
- Immense terrain comportant deux stationnements et une piscine creusée
- Les logements sont grands et en majorité des quatre et demi
- Immeuble détaché sur tous les côtés
- Toutes les dépenses de l'immeuble sont au frais du propriétaire

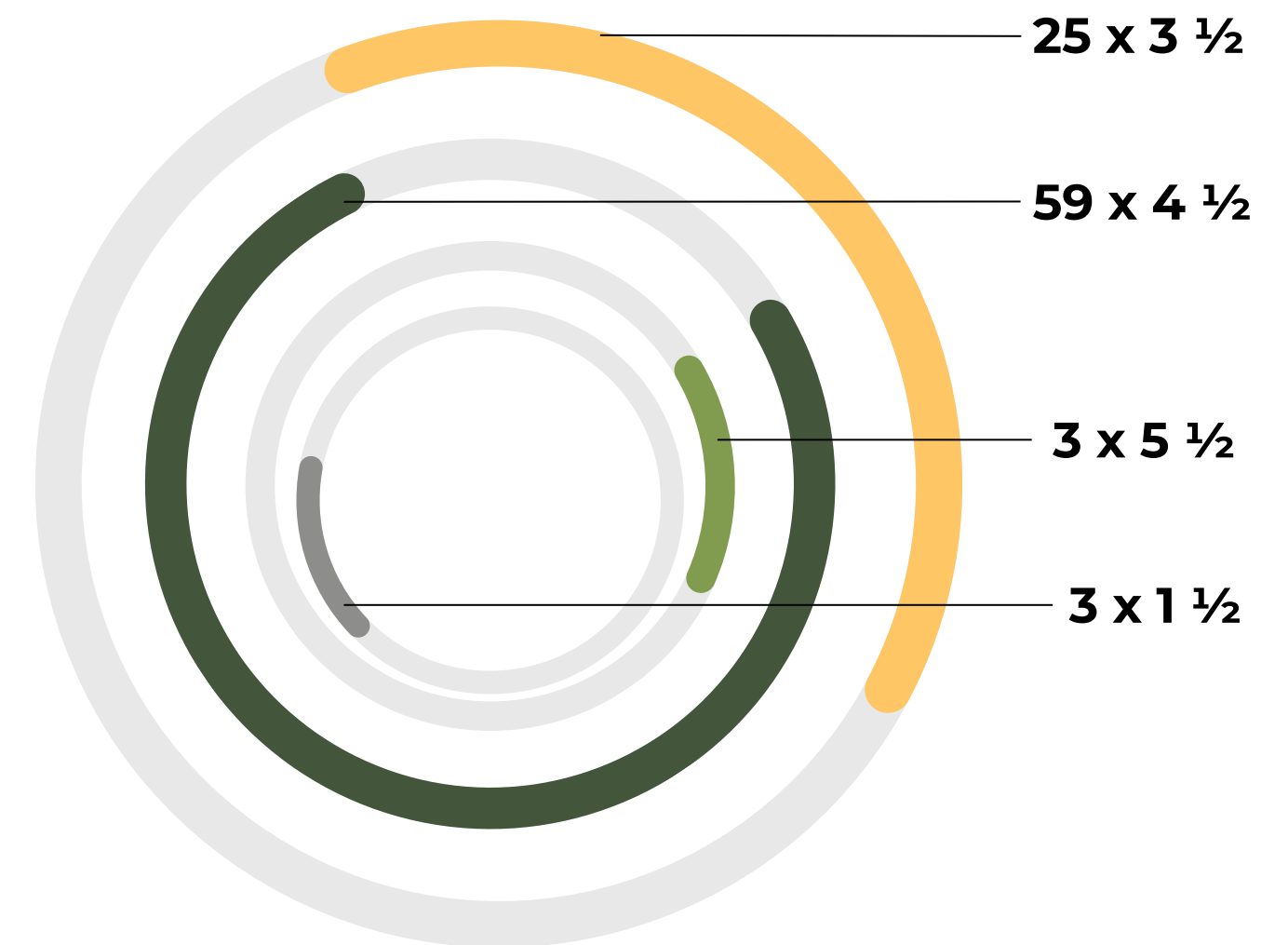


La présente ne constitue pas une offre ou une promesse de vente pouvant lier le vendeur à l'acheteur, mais une invitation à soumettre des promesses d'achat.

FAITS SAILLANTS



RÉPARTITION DES LOGEMENTS

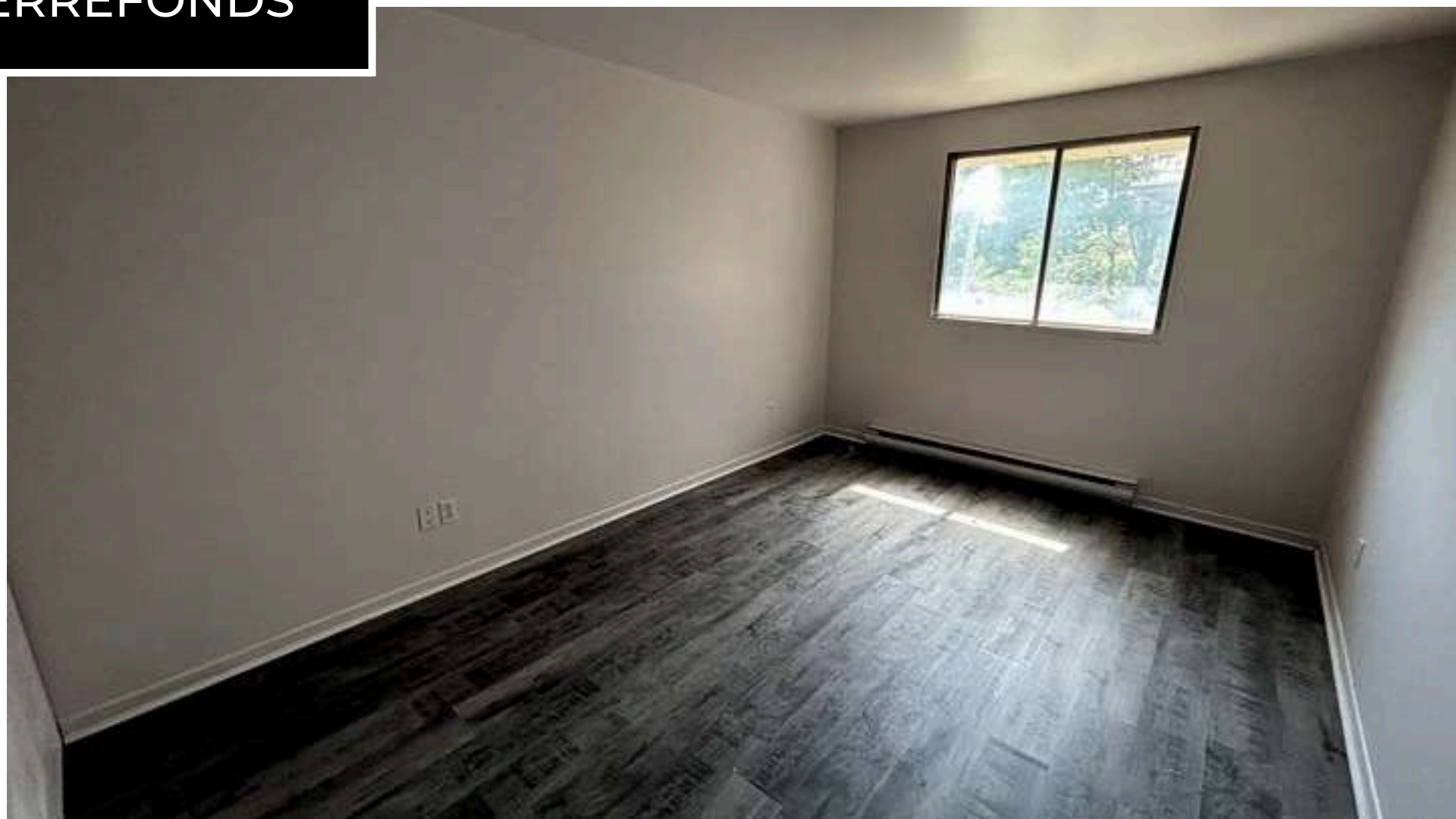
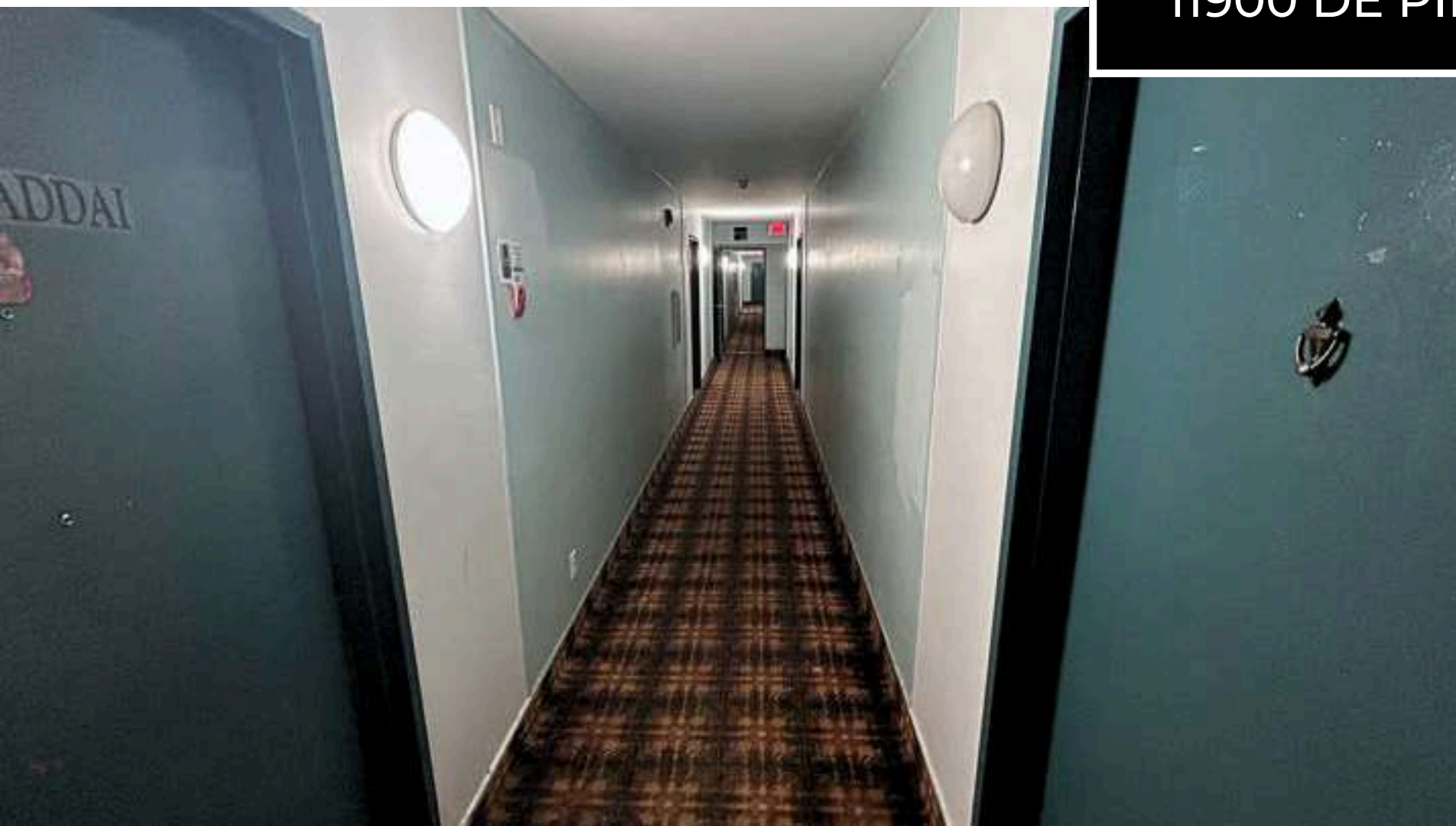


CARTE DE LOCALISATION






11900 DE PIERREFONDS



POUR PLUS D'INFORMATIONS SUR CETTE INSCRIPTION, CONTACTEZ-NOUS !



FRANÇOIS NEPVEU
PREMIER VICE-PRÉSIDENT
COURTIER IMMOBILIER

 514-953-1442

 FRANCOIS.NEPVEU@PMML.CA

ÉQUIPE FRANÇOIS NEPVEU

François Nepveu cumule plusieurs années d'expérience en courtage immobilier commercial. La réussite des projets immobiliers de nos clients est la pierre angulaire sur laquelle repose notre équipe.



MAGGIE MARTEL-LUSSIER
COURTIER ASSOCIÉE
COURTIER IMMOBILIER