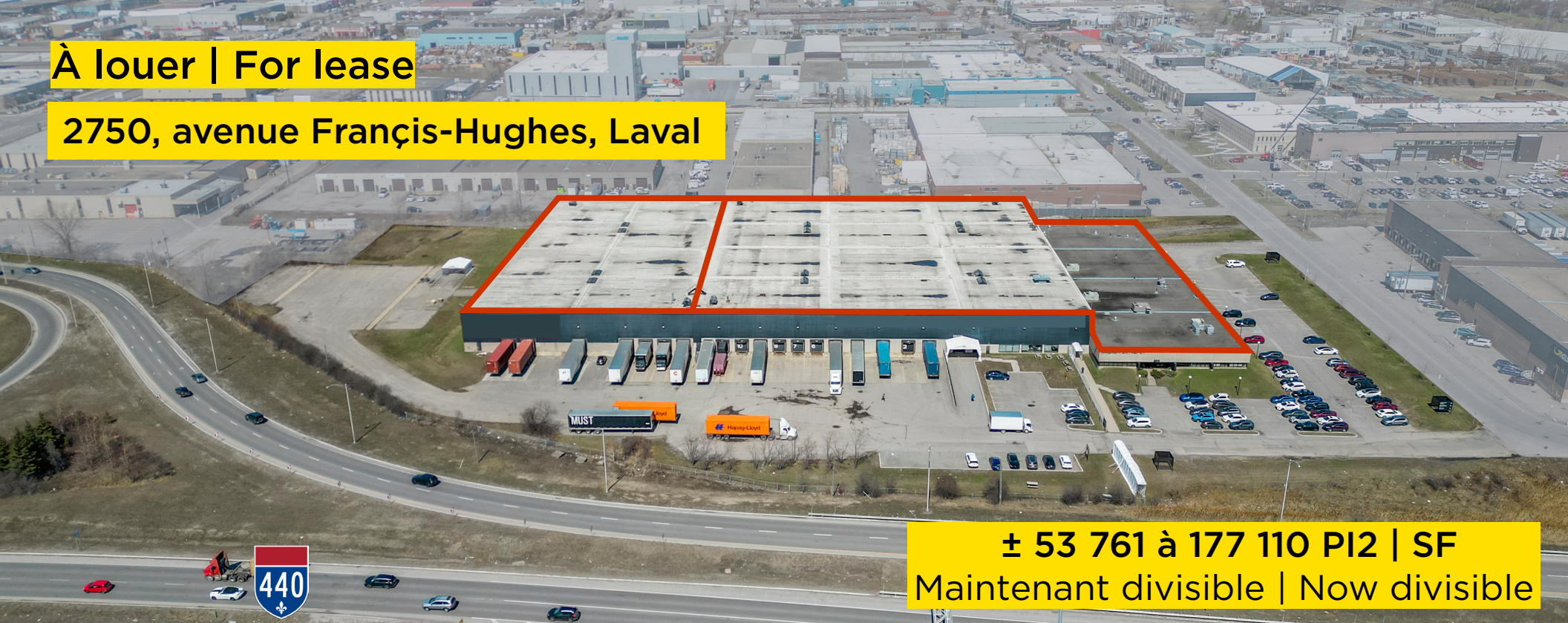


À louer | For lease

2750, avenue François-Hughes, Laval



± 53 761 à 177 110 PI2 | SF
Maintenant divisible | Now divisible

Bâtisse industrielle avec salle d'exposition - disponible immédiatement
Industrial building with showroom - available immediately

FAITS SAILLANTS | HIGHLIGHTS

- Emplacement exceptionnel, face à l'autoroute 440, et à proximité des autoroutes 13, 15 et 19
Excellent location, facing Highway 440, and close proximity to Highways 13, 15 and 19
- Hauteur libre d'entrepôt 26'
Clear height of warehouse 26'
- L'immeuble offre une bonne aire d'expédition avec un vaste stationnement pour remorques et pour employés
The building offers a good shipping apron with ample trailer parking and employee parking area

savills



Gestion de placements
Manuvie

DÉTAILS DE LA PROPRIÉTÉ | PROPERTY DETAILS

Superficie disponible totale
Total available area ± 177 110 pi² | sf

Superficie entrepôt
Industrial area ± 53 761 - 145 858 pi² | sf

Superficie salle de montre /
bureau ± 31 252 pi² | sf
Showroom / office area

Hauteur libre
Clear height entrepôt | warehouse 26'
bureau | office 13'

Année de construction
Year built 1976, 1985

Portes d'expédition
Shipping doors 20 niveau-camion / Truck-level
3 Portes au sol / Drive-in

Zonage
Zoning Industriel et commercial |
Industrial and commercial
(C1, C2, C5, I1, I2, I3, E1, E2 &
A1)

Distance entre colonnes
Column spacing ± 56 x 40"

Électricité
Electricity 1000A | 347/600V

Stationnement
Parking ± 95

Disponibilité
Availability Immédiate | Immediately

INFORMATIONS FINANCIÈRE | FINANCIAL INFORMATION

Loyer net
Net rent

Contacteur courtiers
Contact brokers

Loyer additionnel
Additional rent

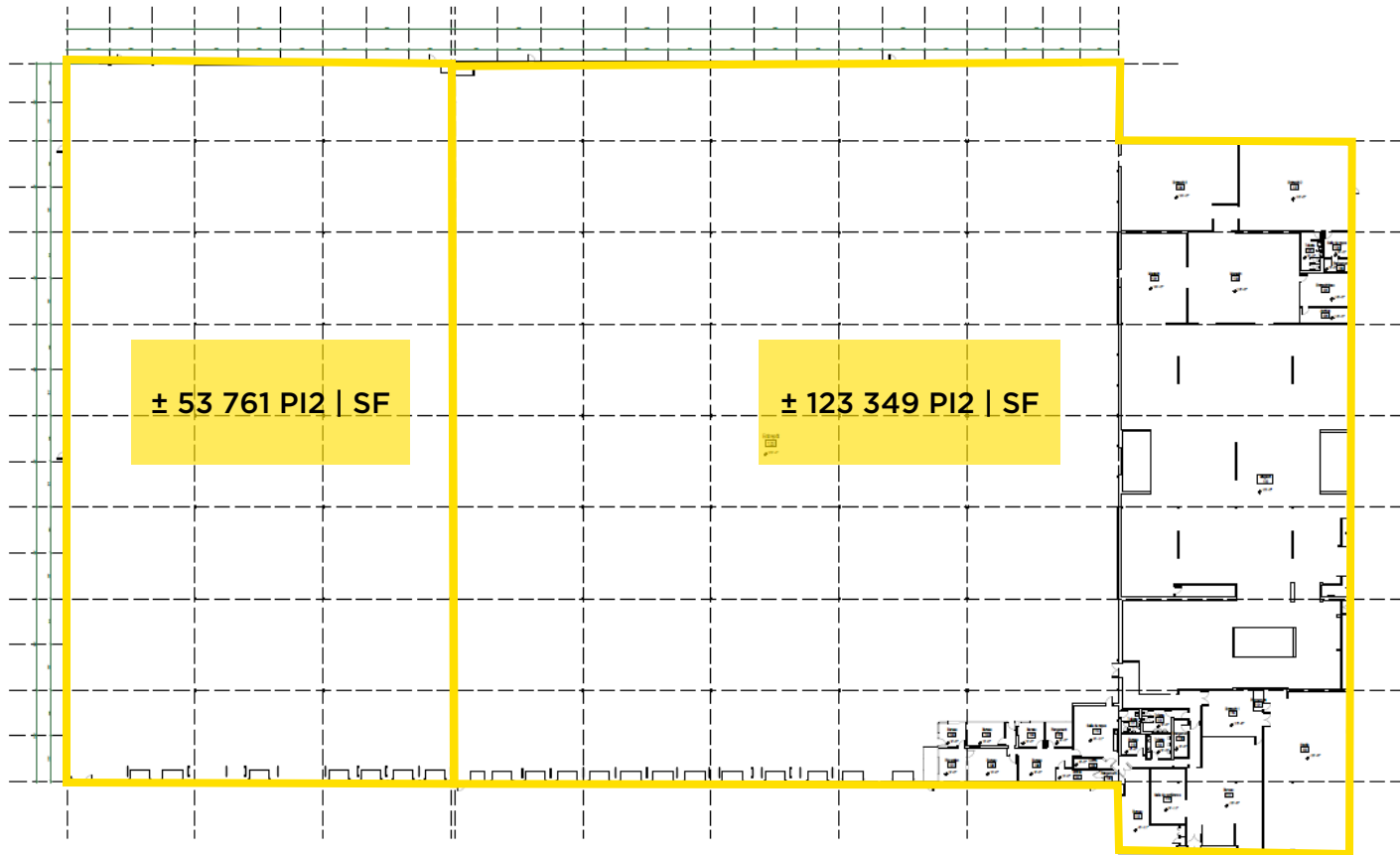
3,58 \$ / pi² | sf

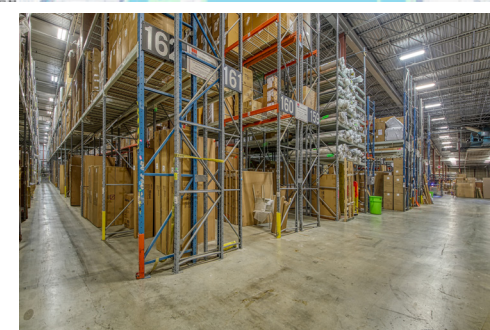
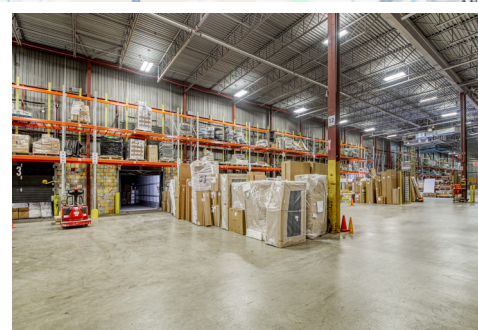
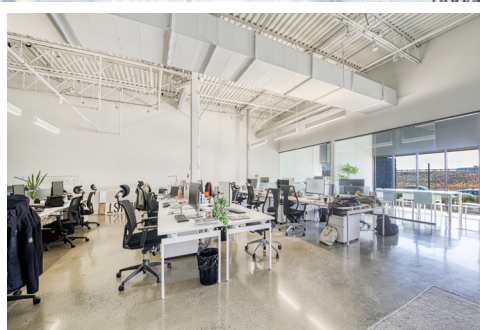
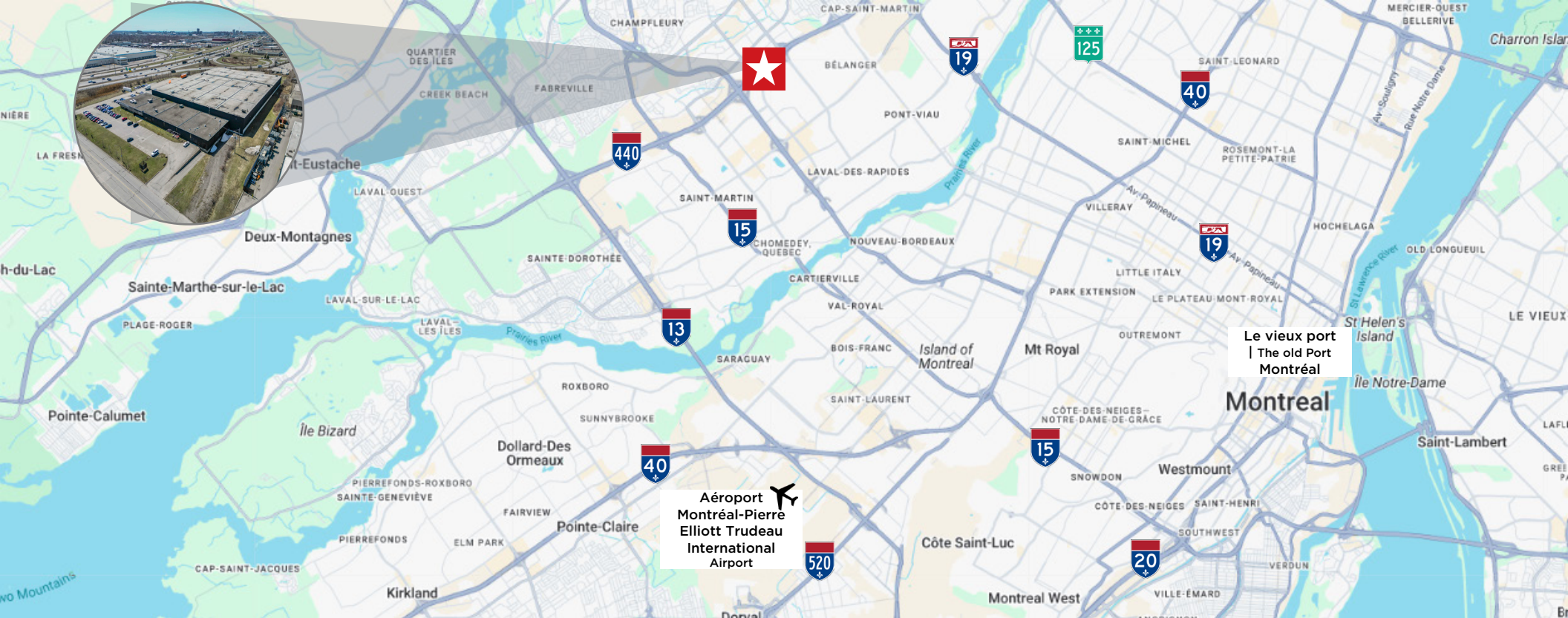
Électricité
Electricity

Au compteur | Metered



PLAN D'ÉTAGE | FLOOR PLAN





Robin Blanchard¹
Vice-président
Courtier immobilier
+1 514 796 3040
rblanchard@savills.ca

Antoine Dumas
Associé principal
Courtier immobilier commercial
+1 514 917 7760
adumas@savills.ca

Stéphane Robillard, SIOR²
Vice-président executif
Courtier immobilier
+514 827 2700
srobillard@savills.ca

1 Courtier immobilier agissant au sein de la société par actions Robin Blanchard Services Inc.
2 Courtier immobilier agissant au sein de la société par actions Stéphane Robillard Inc.



3773, boulevard Côte-Vertu, bureau 160, Saint-Laurent, Québec H4R 2M3 | +1 514 416 1270

Les informations contenues dans cette communication ont été obtenues à partir de diverses sources considérées comme fiables mais n'ont pas été vérifiées. AUCUNE GARANTIE OU REPRÉSENTATION, EXPLICITE OU IMPLICITE, N'EST FAITE QUANT À LA CONDITION DE LA PROPRIÉTÉ OU À L'EXACTITUDE OU À L'EXHAUSTIVITÉ DES INFORMATIONS CONTENUES DANS LES PRÉSENTES ET CELLES-CI SONT SOUMISES SOUS RÉSERVE D'ERREURS, D'OMISSIONS, DE CHANGEMENT DE PRIX, DE LOCATION OU D'AUTRES CONDITIONS, DE RETRAIT SANS PRÉAVIS ET À TOUTES CONDITIONS SPÉCIFIQUES IMPOSÉES PAR LE PROPRIÉTAIRE OU LE BAILLEUR.

savills.ca