

Forest Centre Mall

Montréal, Quebec, Canada



433 Chabanel O, Suite 300
Montreal, QC H2N 2J4



(514) 383-3636



leasing@hsprop.com



www.hsprop.com

Arrondissement de Montréal-Nord

L'arrondissement de Montréal-Nord est situé dans la partie nord-est de l'île de Montréal. Son centre géographique est situé à environ 20 kilomètres au nord-est du centre-ville de Montréal. L'arrondissement compte deux districts : Marie-Clarac et Ovide-Clermont.

L'arrondissement est une division municipale oblongue située le long de la rivière des Prairies. Il est bordé à l'ouest par l'arrondissement d'Ahuntsic-Cartierville, au sud-ouest par l'arrondissement de Villeray-Saint-Michel-Parc-Extension, au sud par l'arrondissement de Saint-Léonard, au coin sud-est par l'arrondissement d'Anjou et à l'est par l'arrondissement de Rivière-des-Prairies-Pointe-aux-Trembles. Entre les artères animées de l'arrondissement se trouvent des rassemblements de quartiers résidentiels.

L'arrondissement de Montréal-Nord est bien desservi en écoles, églises, terrains de jeux, centres récréatifs et plusieurs grands centres commerciaux régionaux.



Voisinage

Montréal-Nord est un quartier diversifié et dynamique situé dans la partie nord-est de l'île de Montréal. Il est connu pour sa riche tapisserie culturelle, reflet d'une population multiculturelle.

Caractéristiques principales :

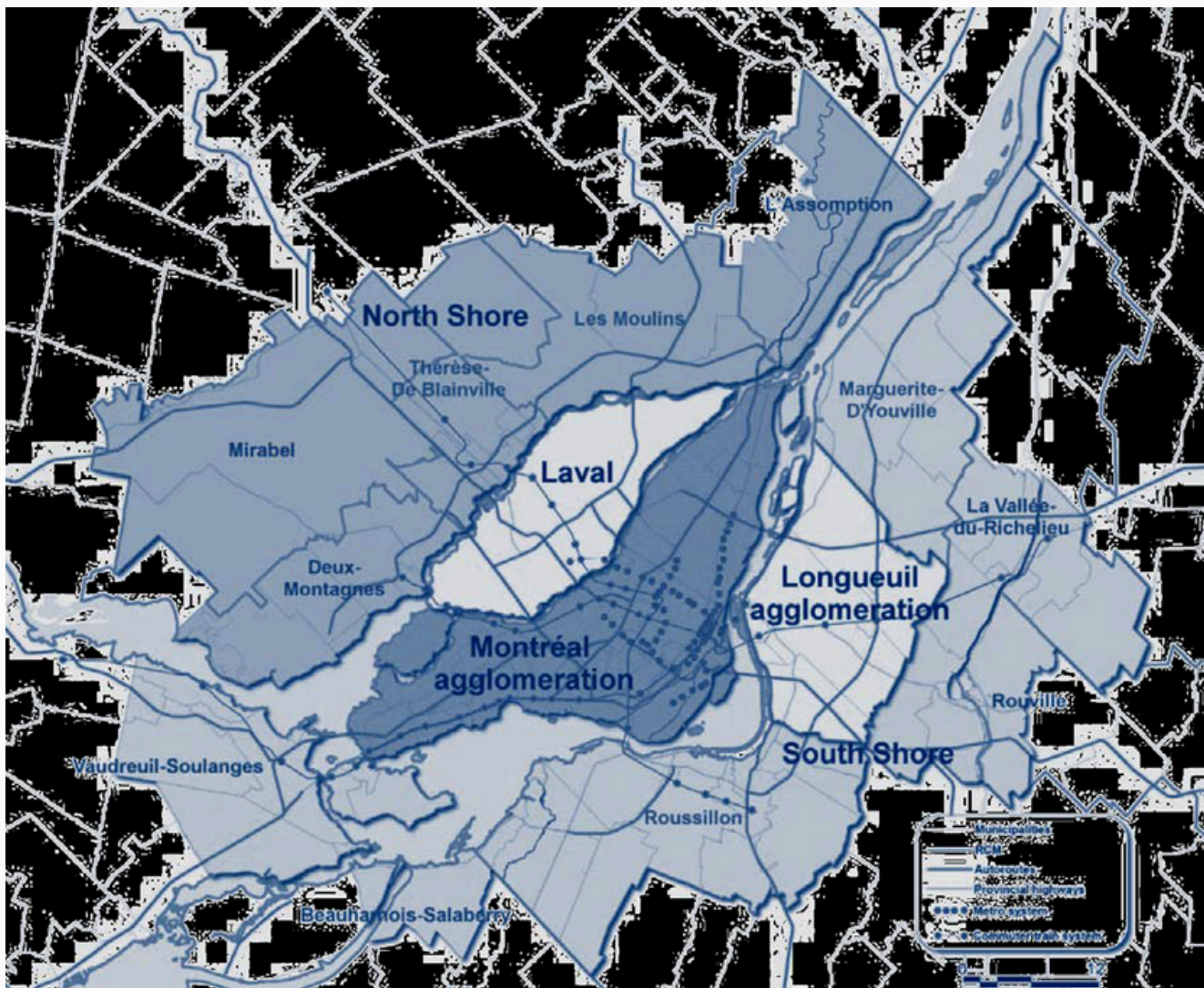
- Communauté et culture : Le quartier accueille divers festivals culturels et événements communautaires qui célèbrent sa diversité. On y parle un mélange de langues, le français et l'anglais étant prédominants.
- Parcs et loisirs : Montréal-Nord compte plusieurs parcs et espaces verts, dont le Parc Nature de l'Île-de-la-Visitation, qui offre des sentiers de randonnée et des vues panoramiques le long du fleuve.
- Commodités : Le quartier offre une variété de boutiques, de restaurants et de marchés locaux. De nombreux restaurants reflètent les diverses cultures des résidents, offrant de tout, de la cuisine québécoise traditionnelle aux plats internationaux.
- Transports : Montréal-Nord est bien desservie par les transports en commun, notamment le métro et les services de bus, ce qui facilite l'accès à d'autres parties de la ville.



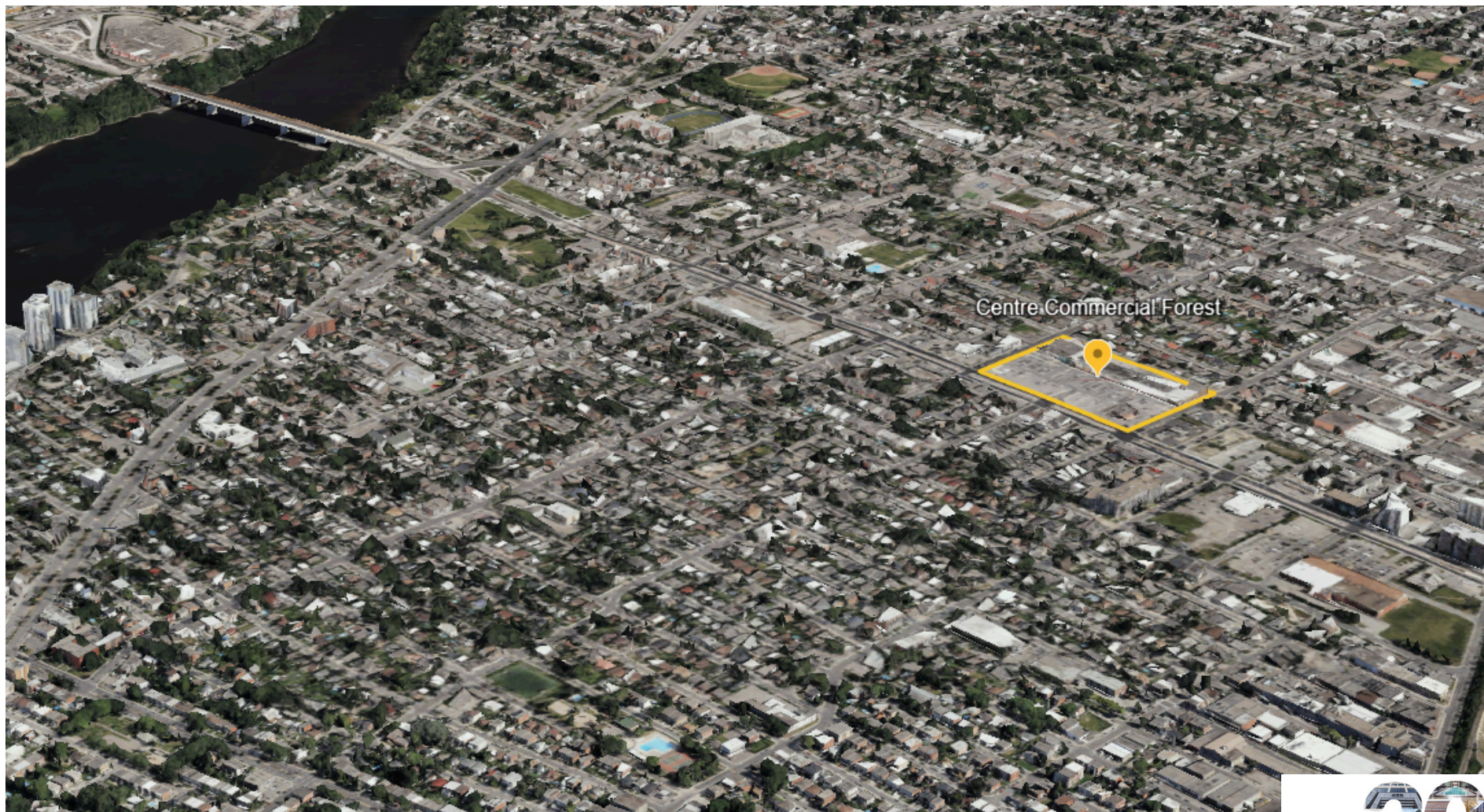
- Forte densité de population, avec une superficie de 11,1 km² et une densité de population de 7 623 habitants au kilomètre carré.
- L'arrondissement de Montréal-Nord est le dixième arrondissement le plus peuplé de la ville de Montréal avec 84 234 habitants, soit 4,9 % de la population totale de la ville.
- Le boulevard Pie-IX est une porte d'entrée majeure de la ville, reliant Montréal à Laval et à la Rive-Nord et transportant plus de 42 500 passagers des transports publics par jour.



Île de Montréal et banlieue



Vue Aérienne



Description du bâtiment

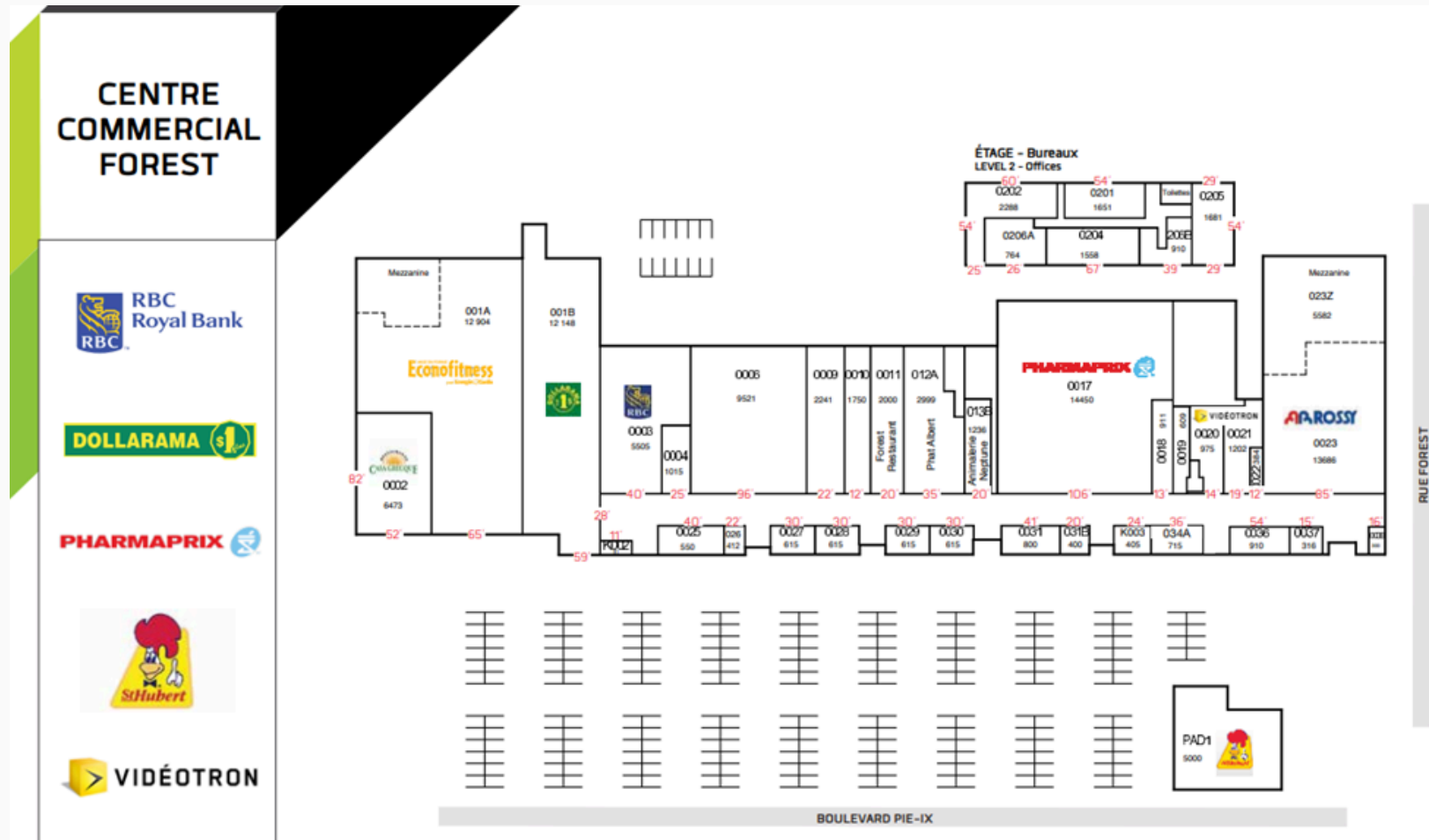
- Adresse : 10521-10711 boul. Pie-IX et 10495 boul. Pie-IX Superficie du site : 418 497 pi²
- Électricité : 600 volts et 400 ampères
- Aménagement du centre commercial : 33 locataires commerciaux en place et 5 bureaux
- Couverture combinée du site : 29,03 %.
- Accès : par le boulevard Pie-IX et la rue Forest.
- Situé à 5 minutes à pied de la nouvelle gare de Montréal-Nord
- 525 places de stationnement
- Surface locative : 117 646 pc



Quelques-uns de nos locataires



Carte des locataires



Merci de votre intérêt !



433 Chabanel O, Suite 300
Montreal, QC H2N 2J4



(514) 383-3636



leasing@hsprop.com



www.hsprop.com