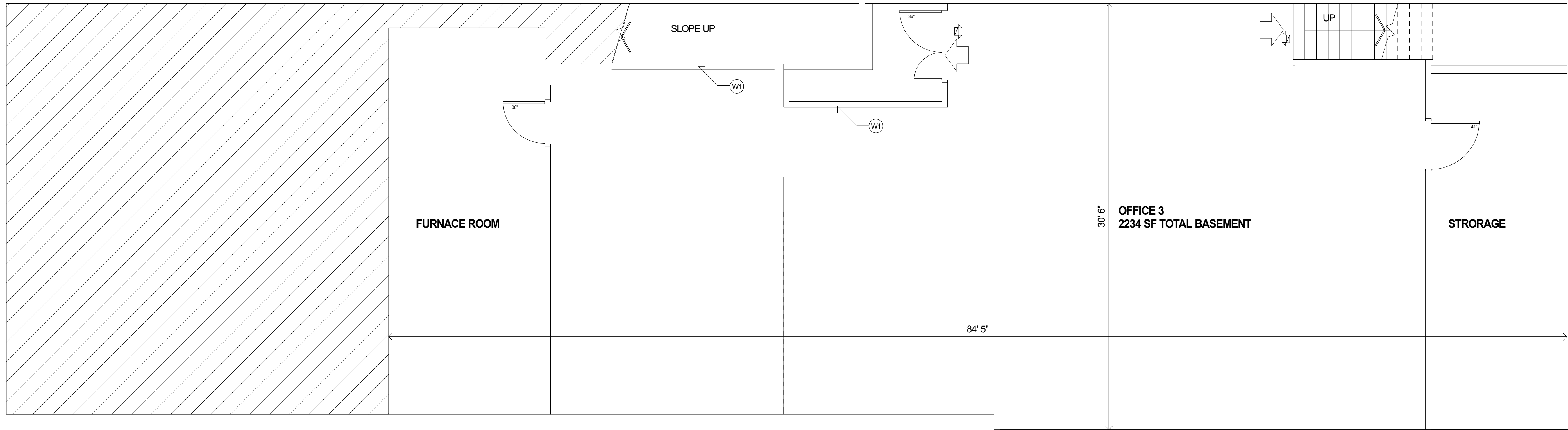


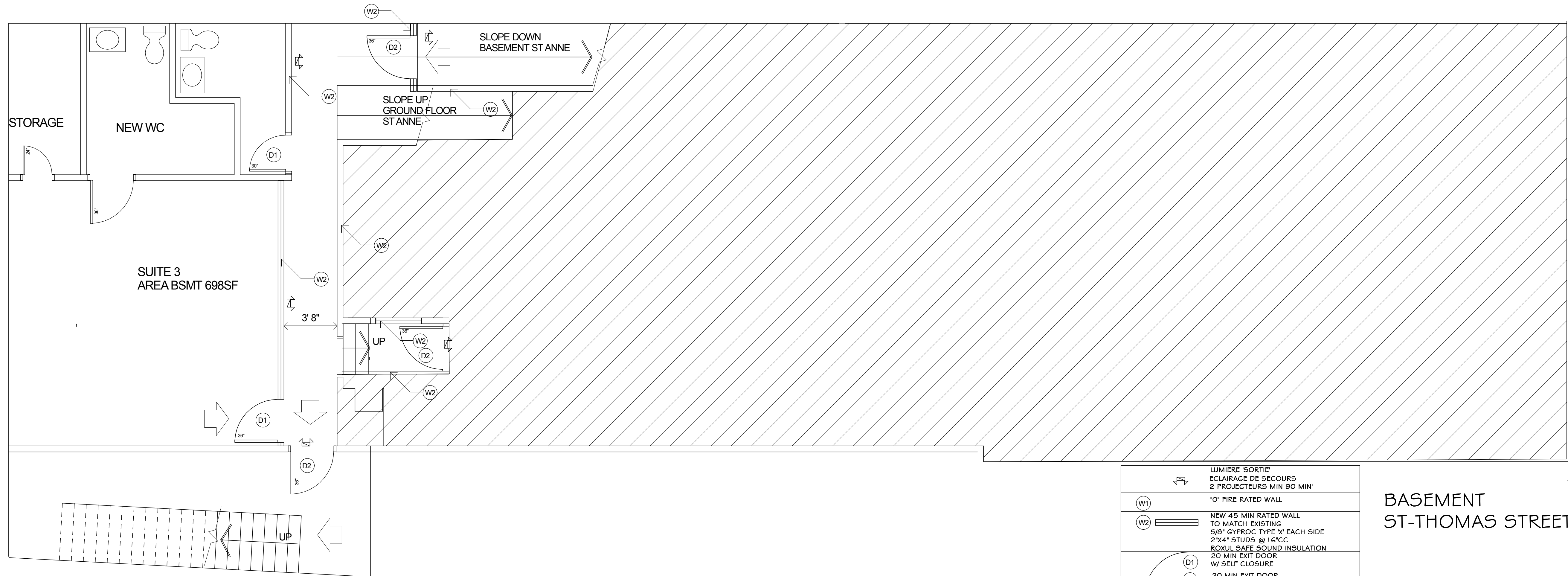
ST THOMAS



BASEMENT
ST-ANNE STREET

91 ST ANNE

ST THOMAS



BASEMENT
ST-THOMAS STREET

91 ST ANNE

	LUMIERE 'SORTIE' ECLAIRAGE DE SECOURS 2 PROJECTEURS MIN 90 MIN'
(W1)	0" FIRE RATED WALL
(W2)	NEW 45 MIN RATED WALL TO MATCH EXISTING 5/8" GYPROC TYPE 'X' EACH SIDE 2"x4" STUDS @ 16" CC ROXUL SAFE SOUND INSULATION
(D1)	20 MIN EXIT DOOR W/ SELF CLOSURE
(D2)	20 MIN EXIT DOOR W/ SELF CLOSURE * PANIC BAR

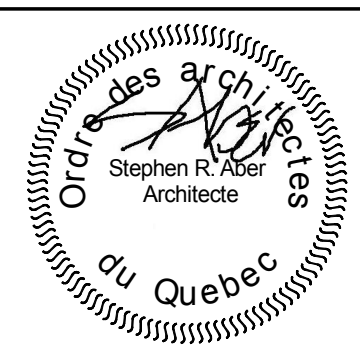
EMIS

rO 18march 14
EMIS POUR PERMIS

rO 18march 14
REV. GEN

REVISIONS

LE PRENEUR DE TRAVAIL AVANT DE COMMENCER TOUT TRAVAIL, IL EST TENU D'UTILISER LES DIMENSIONS PRESSEES A L'ECHELLE. LE PRENEUR DE TRAVAIL DOIT PRENDRE EN COMPTE AVEC LES DESSINS, TOUTES LES SPECIFICATIONS AU DEVIS ET AUX DESSINS, ET DE RAPPORTER A L'ARCHITECTE, TOUTES LES OMISSIONS ET/OU ANOMALIES AVANT DE COMMENCER LES TRAVAUX. LE PRENEUR DE TRAVAIL DOIT ASSURER LA MANUVRES ET POUR ETRE EXECUTE AU CONTRAT RESPECTER ET SE CONFORMER A LA LOI ET A LA REGLEMENTATION EN VIGUEUR AU NIVEAU FEDERAL, PROVINCIAL ET/OU LOCAL. LE PRENEUR DE TRAVAIL DOIT ETRE FAIRE SELON LES REGLES DE L'ART DE L'INDUSTRIE DE LA CONSTRUCTION.



Stephen Aber
architecte

514-484-7607
step@stepaber.com
4033 Boul. St. Jean
Quebec, H4A 2K1

91 ST. ANNE
SAINT ANNE
DE BELLEVUE, QC

PROPOSED
CONDITIONS

BASEMENT
PLAN

1/4" = 1'-0"

NOV2013

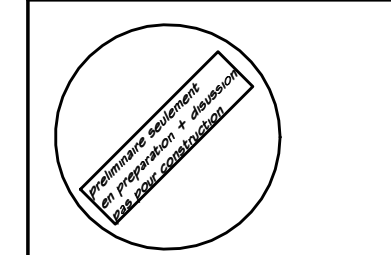
PROJ5413

A-103

EMIS
r0 8march 4
EMIS POUR PERMIS

r0 8march 4
REV. GEN

REVISIONS



LE PRENEUR DE TRAVAIL AVANT DE COMMENCER TOUT TRAVAIL, IL EST TENU D'UTILISER LES DIMENSIONS PRESSES A L'ECHELLE SUR LES DESSINS POUR L'EXECUTION DES TRAVAUX.

LE PRENEUR DE TRAVAIL DOIT PRENDRE EN COMPTE AVEC LES DESSINS, TOUTES LES SPECIFICATIONS AU DAVIS ET AUX DESSINS, ET DE RAPPORTER A L'ARCHITECTE, TOUTES LES OMISSIONS ET/OU ANOMALIES AVANT DE COMMENCER LES TRAVAUX.

LE PRENEUR DE TRAVAIL DOIT ASSURER LA MANUVRE ET/OU L'INCORPORATION DES MATERIAUX PRODUITS ET/OU SYSTEMES ETRE EXECUTES AU CONTRAIT RESPECTER ET SE CONFORMER A LA LOI ET AU REGLEMENT EN VIGUEUR EN MATIERE DE TRAVAUX PUBLICS ET/OU FEDERALUX, DE PLUS, L'EXECUTION DES TRAVAUX DOIT ETRE FAITE SELON LES REGLES DE L'INDUSTRIE DE LA CONSTRUCTION.



Stephen Aber
architecte

514-484-7607
step@stepaber.com
4033 Boul. St. Jean
Quebec, H4A 2K1

91 ST. ANNE
SAINT ANNE
DE BELLEVUE, QC

PROPOSED
CONDITIONS

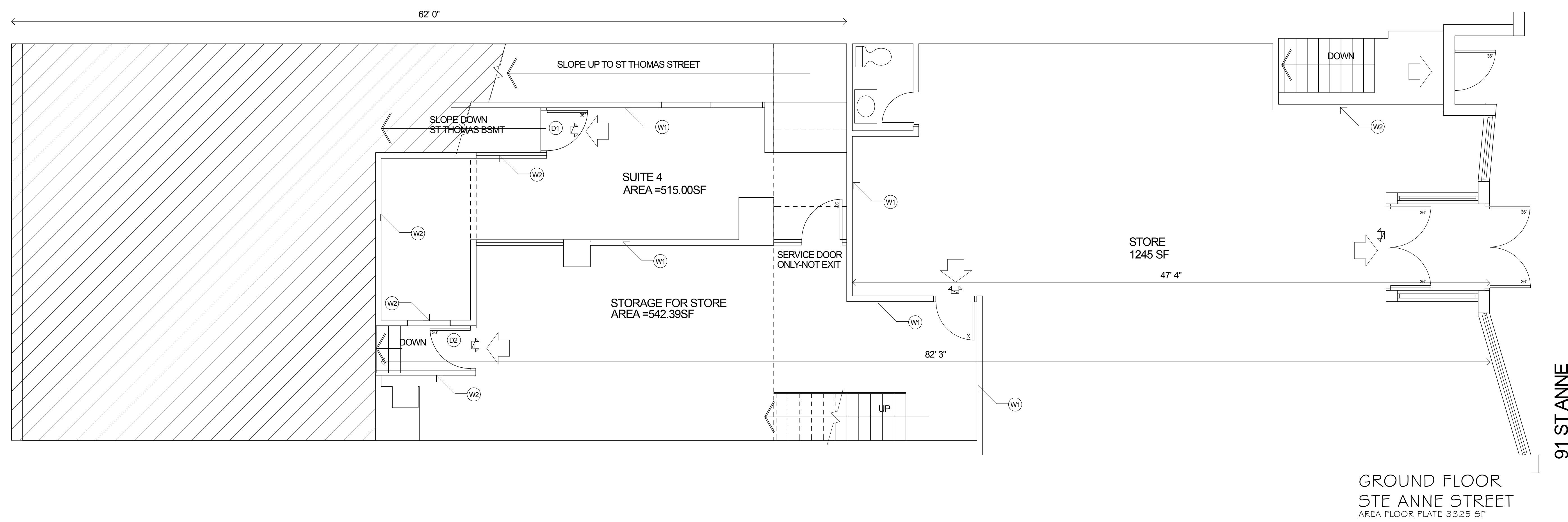
GROUND FLOOR
PLAN

1/4" = 1'-0"

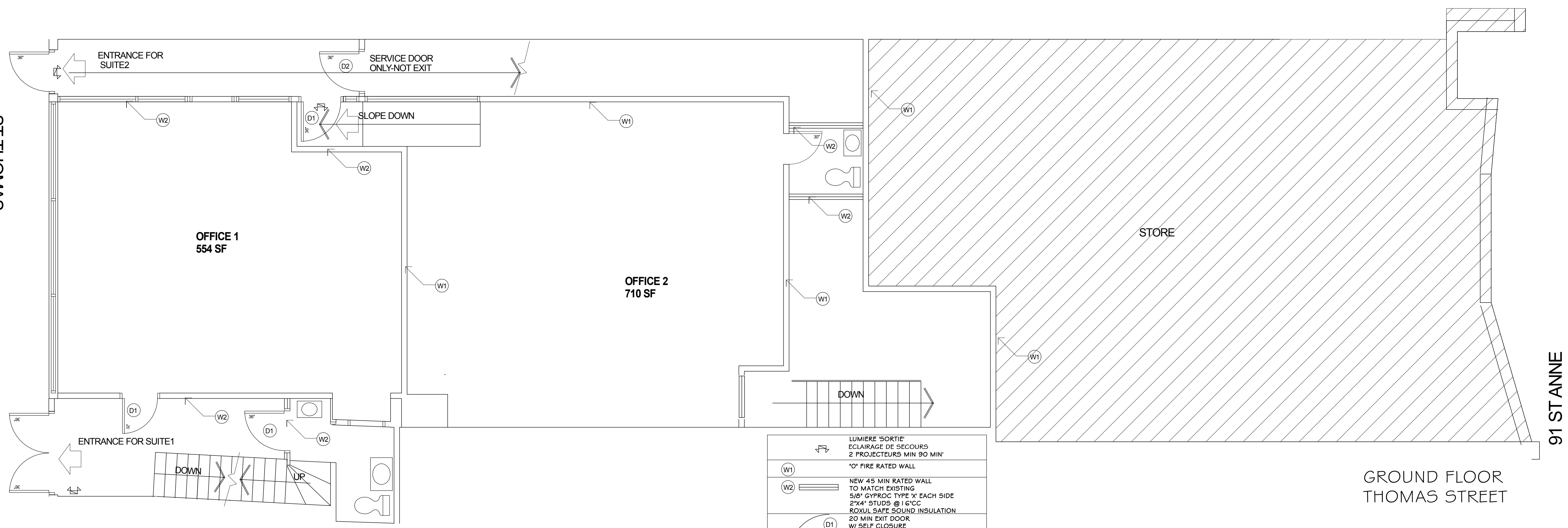
NOV2013

PROJ5413

A-104 r0



GROUND FLOOR
STE ANNE STREET
AREA FLOOR PLATE 3325 SF



GROUND FLOOR
THOMAS STREET

↖	LUMIERE 'SORTIE' ECLAIRAGE DE SECOURS 2 PROJECTEURS MIN 90 MIN
(W1)	*0* FIRE RATED WALL
(W2)	NEW 45 MIN RATED WALL TO MATCH EXISTING 5/8" GYPROC TYPE 'X' EACH SIDE 2"x4" STUDS @ 16" CC ROUIL SAFE SOUND INSULATION
(D1)	20 MIN EXIT DOOR W/ SELF CLOSURE
(D2)	20 MIN EXIT DOOR W/ SELF CLOSURE + PANIC BAR

ST THOMAS

91 ST ANNE

ST THOMAS

91 ST ANNE

SOMMAIRE DU CODE DU BATIMENT

CODE REVIEW -91 STE ANNE, STE ANNE DE BELLEVUE, QC

A. GENERAL

1. RENSEIGNEMENT / INFORMATION

1.1 SUPERFICIE / AREA = BSMT/SOISSOL APPROX. 317 SM / 3412.67 SF # FIRST FLR/IER ETAGE = APPROX. 317 SM / 3412.67 SF

1.2 LARGEUR / WIDTH = APPROX 9.3M/30'-6" / X PROFONDEUR / DEPTH = APPROX 34.09/111'-10"

2. CODE EN VIGEUR / BUILDING CODE

2.1 CODE DU CONSTRUCTION DU QUEBEC / NBC 2005 QUEBEC AMENDED SECTION 3.09

3. TYPE DE PROJET / PROJECT TYPE

3.1 PLANS EXISTANTS ET PROPOSES MONTRER LES ISSUES ET PORTES DE SORTIE ET CONSTRUCTION DES MURS/ PLANS SHOWING EXISTING AND PROPOSED CONDITIONS INDICATING EXIT CORRIDORS, EXIT DOORS AND WALL TYPES

4. CLASSIFICATION / OCCUPANCY - GROUPE D # E 3.1.2.1

5. HAUTEUR / BUILDING HEIGHT - 1 ETAGE / STOREY 1.4.1.2

6. NOMBRE DE RUES / NUMBER OF ROADS - 2 RUES / 2 ROADS 3.2.2.10

B. CLASSIFICATION

1. GROUPE D / GROUP D (OFFICES)- HAUTER 2 ETAGES / UP TO 2 STOREYS 3.1.2.1 / 3.2.2.55

2. NON-GIGLE, CONSTRUCTION COMBUSTIBLE # NON-COMBUSTIBLE / NON-SPRINKLERED, COMBUSTIBLE # NONCOMBUSTIBLE CONSTRUCTION

3. PLANCHER / FLOOR ASSEMBLIES - RESISTANCE AU FEU 45 MIN / FIRE RESISTANCE RATING 45 MIN IF COMBUSTIBLE

4. MURS, POTEAU, ARCHES PORTEUR / LOABEARING WALLS, COLUMNS, ARCHES - RESISTANCE AU FEU MINIMUM 45 MIN / FIRE RESISTANCE RATING NOT LESS THAN SUPPORTING ASSEMBLY 45 MIN, OR NON-COMBUSTIBLE CONSTRUCTION

B.1 CLASSIFICATION

1. GROUPE E / GROUP E (STORES)- HAUTER 2 ETAGES / UP TO 2 STOREYS 3.1.2.1 / 3.2.2.61

2. NON-GIGLE, CONSTRUCTION COMBUSTIBLE # NON-COMBUSTIBLE / NON-SPRINKLERED, COMBUSTIBLE # NONCOMBUSTIBLE CONSTRUCTION

3. PLANCHER / FLOOR ASSEMBLIES - RESISTANCE AU FEU 45 MIN / FIRE RESISTANCE RATING 45 MIN

4. MURS, POTEAU, ARCHES PORTEUR / LOABEARING WALLS, COLUMNS, ARCHES - RESISTANCE AU FEU MINIMUM 45 MIN / FIRE RESISTANCE RATING NOT LESS THAN SUPPORTING ASSEMBLY OR 45 MIN

C. PROTECTION INCENDIE / FIRE PROTECTION

1. SYSTEME DE GIGLEUR / SPRINKLER SYSTEM NON/NO

2. SYSTEME ALARME INCENDIE / FIRE ALARM SYSTEM - BUILDING IS EQUIPPED WITH FIRE ALARM SYSTEM AND SMOKE DETECTOR IN EACH SUITE

3. BATIMENT GRANDE HAUTEUR / HIGH RISE- NON / NO (1 STOREY ONLY WITH BASEMENT) 3.2.6

D. MEZZANINE

1. NON/NONE

E. PARTICULARITES / OTHER INFORMATION

1. NOMBRES DE PERSONNES / OCCUPANCY LOAD

1) GROUPE D / GROUP D (OFFICES) - 3.2.1.1 - 1 PER 9.30MC =MAX 47 PERSONNES

2) GROUPE E / GROUP E (STORES) - 3.2.1.1 - 1 PER 3.70MC =MAX 45 PERSONNES

2. CAPACITE D'ISSUE / EXIT CAPACITY - 3.4.3.1.5A EXIGE/REQ'D 6.1MM / PERSONNE = 561.2 MM EXISTANT / AVAILABLE 3600 MM

3. DISTANCE DE PARCOURS / TRAVEL DISTANCE TO 1 EXIT 3.4.2.5.1 C\$F

1) GROUPE D / GROUP D (OFFICES) - 40M / 131FC / FT

2) GROUPE E / GROUP E (STORES)- 30M / 98FC / FT

4. SANITAIRES / WASHROOMS

1. OCCUPANT LOAD FOR STORES AND OFFICES MAX 10 3.7.2.2. 4 1 SHARED WASHROOM FOR EACH SPACE

5. CONCEPTION SANS OBSTACLES / BARRIER FREE ACCESS, TRAVEL PATH, WASHROOM STORE ONLY 3.8.1

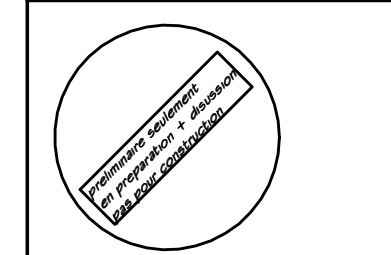
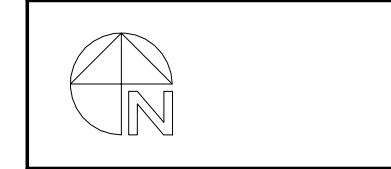
6. FIRE SEPERATION BETWEEN GROUP D# E - O RATING 3.13.1

7 FIRE SEPARATION GROUP D# E 45 MIN 3.3.1.4

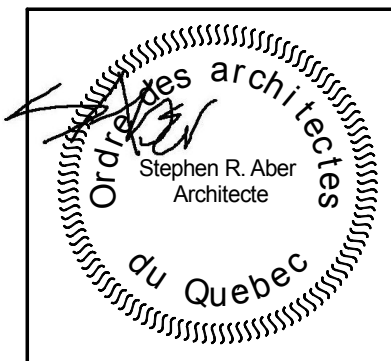
Table with 2 columns: Date (r0 18march 14) and Title (EMIS FOUR PERMIS)

Table with 2 columns: Date and Title

REVISIONS



LE PRENEUR DE TRAVAIL DOIT COMMENCER L'EXECUTION DES TRAVAUX... IL EST INTERDIT D'UTILISER LES DIMENSIONS PRISES A L'ECHELLE... LE PRENEUR DE TRAVAIL DOIT PRENDRE EN COMPTE AVEC LES... DESSINS, TOUTES LES SPECIFICATIONS AU DRAIS ET/OU AUX DESSINS... ET DE RAPPORTER A L'ARCHITECTE... TOUTES OMISSIONS ET/OU ANOMALIES... AVANT DE COMMENCER LES TRAVAUX... L'INCORPORATION DES MATERIAUX PRODUITS ET/OU SYSTEMES... ETRE RESPECTEES AU CONTRAT RESPECTIF ET SE CONFORMER... PROVINCIAUX ET/OU FEDERAUX DE LA CONSTRUCTION DES BÂTIMENTS.



Stephen Aber architecte logo with contact info: 514-484-7607, step@step-arch.com, 4133 Saint-Jacques Street, Quebec, H4A 2K3

91 ST. ANNE SAINT ANNE DE BELLEVUE, QC

CODE REVIEW

NOV2013

PROJ5413