

À vendre | For Sale

CBRE

# Montée Saint-François, Laval

Terrain industriel  
Industrial Land

±167 281 pi<sup>2</sup>  
sq. ft.



# Atouts de la propriété

## Property Highlights



Terrain en coin.  
Corner lot.



97 000 pi<sup>2</sup> sont déblayés et sont couverts de gravier compacté. L'aire est clôturée, éclairée et dotée de plusieurs caméras de sécurité. 97,000 SF of the site is cleared and features compacted gravel, is fully fenced, lit and features several security cameras.



Terrain raccordé aux services d'eau et d'électricité.  
Land hooked up to water and electrical services.



Rapports à jour disponibles.  
Up to date reports available.



# Description de la propriété

## Property Description

Numéro de lot  
Lot number

1 391 736

Taxes municipales  
Municipal Taxes

435,53 \$

Superficie totale du terrain (pi<sup>2</sup>)  
Total Land Area (sq. ft.)

±167 281

Taxe scolaire  
School Tax

31,94 \$

Zonage  
Zoning

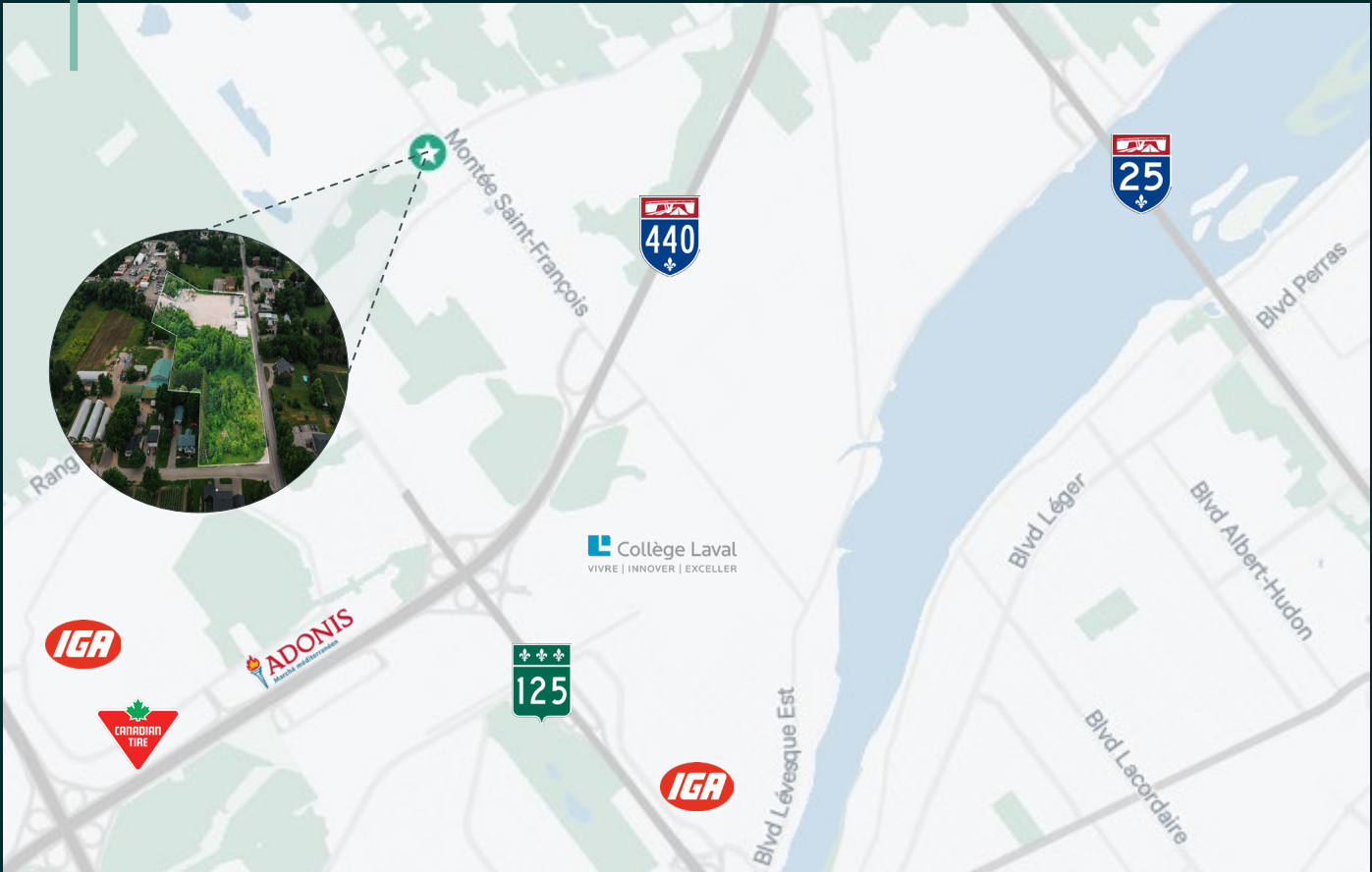
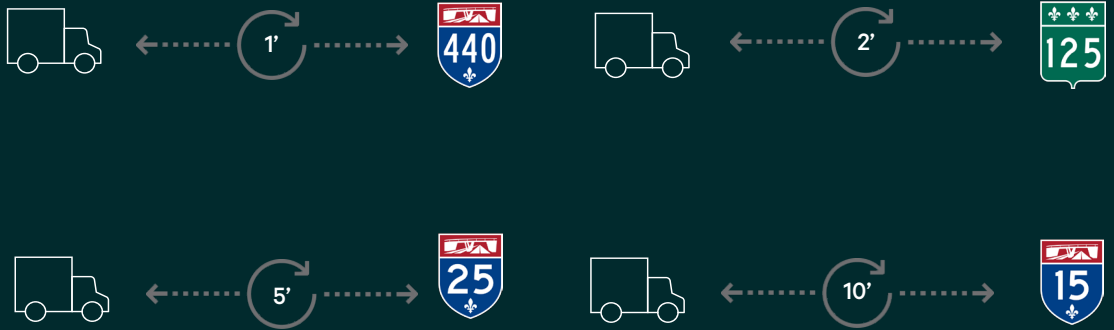
Z1.1-6040  
T2.1-6026

Prix de vente  
Asking price

Contactez-nous  
Contact us

# Emplacement stratégique

Strategic Location





Expertise locale.  
Envergure mondiale.  
Local expertise.  
Global reach.

## Équipe industrielle | Industrial Team

Communiquez avec nous | Contact Us

### James Cacchione

Premier vice-président  
Senior Vice President

Courtier immobilier  
Real Estate Broker  
+1 514 241 2788

[james.cacchione@cbre.com](mailto:james.cacchione@cbre.com)

### Geoffrey Hughes

Vice-président  
Vice President

Courtier immobilier commercial  
Commercial Real Estate Broker  
+1 514 244 7747

[geoff.hughes@cbre.com](mailto:geoff.hughes@cbre.com)

### Karelle Rémillard

Associée  
Associate

Courtier immobilier commercial  
Commercial Real Estate Broker  
+1 438 920 3141

[karelle.remillard@cbre.com](mailto:karelle.remillard@cbre.com)

**CBRE**

CBRE Limitée, agence immobilière, 1250, boulevard René-Lévesque Ouest, bureau 2800, Montréal (Québec) H3B 4W8 | [cbre.ca](http://cbre.ca)

© 2024 CBRE Limitée. Cet avis de non-responsabilité est applicable à CBRE Limitée et à toutes les divisions de la société (« CBRE »). Les renseignements contenus dans ce document, incluant de manière non exhaustive les projections, les images, les opinions, les hypothèses et les estimations (les « Renseignements ») n'ont pas été vérifiés par CBRE, et CBRE n'indique pas, ne justifie pas et ne garantit pas la pertinence, l'exactitude et l'exhaustivité des Renseignements. CBRE n'accepte pas et n'assume pas de responsabilité ou d'engagement, direct ou indirect, quant aux Renseignements ou aux références que le destinataire y fera. Le destinataire des Renseignements doit prendre les mesures qu'il estime nécessaires pour vérifier les Renseignements avant de les utiliser à titre de référence. Les Renseignements peuvent changer et toutes les propriétés décrites par les Renseignements peuvent être retirées du marché à tout moment, sans préavis et sans créer d'obligation de la part de CBRE vis-à-vis du destinataire. Les photos contenues dans ce document appartiennent à leurs propriétaires respectifs. L'utilisation de ces images sans le consentement écrit formel du propriétaire est interdite. Sources : Service de cartographie canadien [canadamapping@cbre.com](mailto:canadamapping@cbre.com); DMTI Spatial, EnviroNics Analytics, Microsoft Bing, Google Earth.