

5360, rue Sherbrooke Ouest, Montréal (Québec)



Atouts de la propriété

- Située à l'angle de la rue Sherbrooke Ouest et de l'autoroute Décarie au pied d'un immeuble de condos de 73 logements
- Plafonds élevés, vastes façades et ample fenestration
- À dix minutes à pied du Centre universitaire de santé McGill (site Glen) et de la gare et station de métro Vendôme

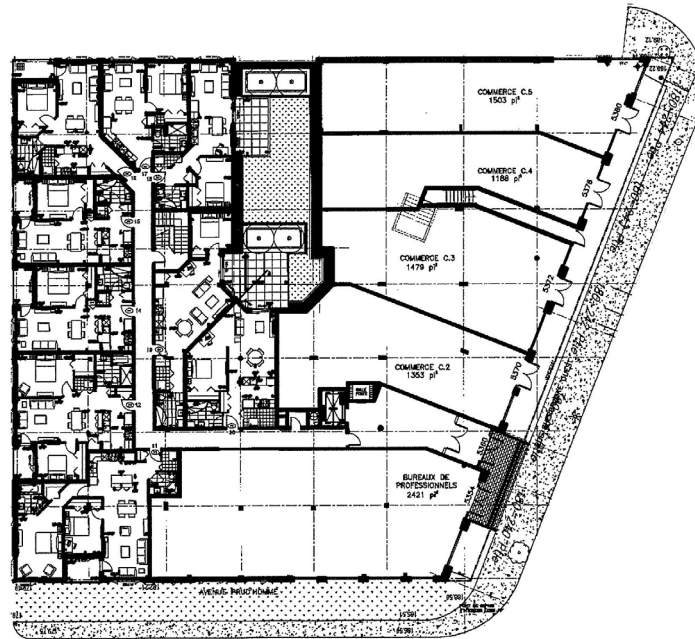
Superficie disponible

Local C1 : 2 421 pi² au rez-de-chaussée
Local C2 : 1 353 pi² au rez-de-chaussée
Local C3 : 1 479 pi² au rez-de-chaussée
Local C4 : 1 188 pi² au rez-de-chaussée

Conditions de location

Durée	5 ans
Loyer net	25,00 \$
Loyer additionnel	11,21 \$
Loyer brut	36,21 \$
Disponibilité	Immédiate
Prix de vente	290,00 \$ le pi ²

Plan d'étage



Communiquez avec nous

Christopher Rundle
Vice-président
Courtier immobilier
+1 514 375 0818
christopher.rundle@cbre.com

Bryan Greenberg
Vice-président associé
Courtier immobilier commercial
+1 514 375 2507
bryan.greenberg@cbre.com

Amanda Angela Herbu
Associée
Courtier immobilier commercial
+1 514 375 0456
amanda.herbu@cbre.com

CBRE Limitée, agence immobilière | 1250, boulevard René-Lévesque Ouest, bureau 2800, Montréal (Québec) H3B 4W8 | +1 514 849 6000 | www.cbre.ca

Cet avis de non-responsabilité est applicable à CBRE Limitée, agence immobilière, et à toutes les autres divisions de la Société, incluant tous les employés et entrepreneurs indépendants (« CBRE »). Les renseignements contenus dans ce document, incluant de manière non exhaustive les projections, les images, les opinions, les hypothèses et les estimations (les « Renseignements ») n'ont pas été vérifiés par CBRE, et CBRE n'indique pas, ne justifie pas et ne garantit pas la pertinence, l'exactitude et l'exhaustivité des Renseignements. CBRE n'accepte pas et n'assume pas de responsabilité ou d'engagement, direct ou indirect, quant aux Renseignements ou aux références que le destinataire y fera. Le destinataire des Renseignements doit prendre les mesures qu'il estime nécessaires pour vérifier les Renseignements avant de les utiliser à titre de référence. Les Renseignements peuvent changer et toutes les propriétés décrites par les Renseignements peuvent être retirées du marché à tout moment, sans préavis et sans créer d'obligation de la part de CBRE vis-à-vis du destinataire. CBRE et le logo de CBRE sont les marques de service de CBRE Limitée et/ou ses affiliés ou sociétés apparentées dans d'autres pays. Toutes les autres marques représentées dans ce document appartiennent à leurs propriétaires respectifs. Tous droits réservés. Sources : Service de cartographie canadien canadamapping@cbre.com; DMTI Spatial, Envirionics Analytics, Microsoft Bing, Google Earth.